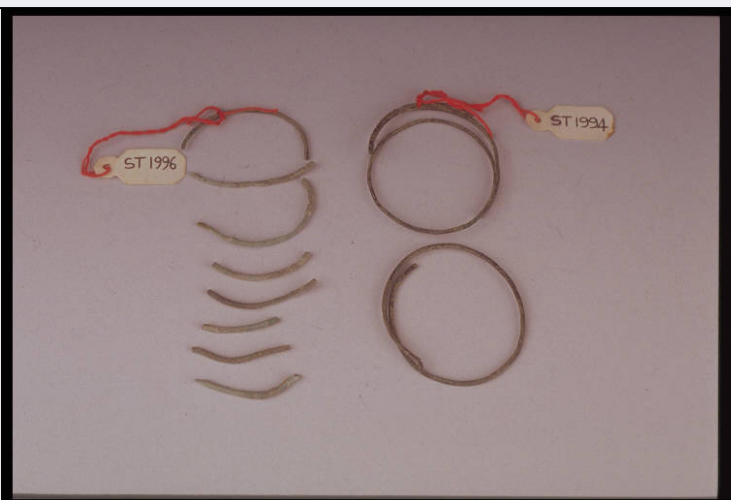


SCHEDA



CD - CODICI

TSK - Tipo scheda OA

LIR - Livello ricerca I

NCT - CODICE UNIVOCO

NCTR - Codice regione 01

NCTN - Numero catalogo generale 00171279

ESC - Ente schedatore S67

ECP - Ente competente S67

OG - OGGETTO

OGT - OGGETTO

OGTD - Definizione busto

OGTV - Identificazione opera isolata

SGT - SOGGETTO

SGTI - Identificazione busto ritratto di Iginio Martorelli

LC - LOCALIZZAZIONE GEOGRAFICO-AMMINISTRATIVA

PVC - LOCALIZZAZIONE GEOGRAFICO-AMMINISTRATIVA ATTUALE

PVCS - Stato Italia

PVCR - Regione Piemonte

PVCP - Provincia VC

PVCC - Comune Vercelli

LDC - COLLOCAZIONE SPECIFICA

UB - UBICAZIONE E DATI PATRIMONIALI

UBO - Ubicazione originaria OR

DT - CRONOLOGIA

DTZ - CRONOLOGIA GENERICA

DTZG - Secolo sec. XIX

DTZS - Frazione di secolo ultimo quarto

DTS - CRONOLOGIA SPECIFICA

DTSI - Da	1887
DTSF - A	1887
DTM - Motivazione cronologia	iscrizione
AU - DEFINIZIONE CULTURALE	
AUT - AUTORE	
AUTR - Riferimento all'intervento	esecutore
AUTM - Motivazione dell'attribuzione	iscrizione
AUTN - Nome scelto	Sereno Luigi
AUTA - Dati anagrafici	1860/ 1942
AUTH - Sigla per citazione	00002129
MT - DATI TECNICI	
MTC - Materia e tecnica	marmo bianco
MIS - MISURE	
MISA - Altezza	88
MISV - Varie	larghezza base pensile 405 profondità 39 altezza 52
CO - CONSERVAZIONE	
STC - STATO DI CONSERVAZIONE	
STCC - Stato di conservazione	discreto
STCS - Indicazioni specifiche	piccole lesioni in parte stuccate, sugli angoli inferiori della base pensile
RS - RESTAURI	
RST - RESTAURI	
RSTD - Data	1993
RSTE - Ente responsabile	SBAS TO
RSTN - Nome operatore	Angelique Laurent
DA - DATI ANALITICI	
DES - DESCRIZIONE	
DESO - Indicazioni sull'oggetto	Si tratta di un mezzo busto con la mantellina di pelliccia su base a piede circolare, su di una base che reca l'iscrizione commemorativa.
DESI - Codifica Iconclass	31 A 22 2 : 61 B (IGINIO MARTORELLI)
DESS - Indicazioni sul soggetto	Personaggi: Iginio Martorelli. Abbigliamento.
ISR - ISCRIZIONI	
ISRC - Classe di appartenenza	commemorativa
ISRS - Tecnica di scrittura	a incisione
ISRT - Tipo di caratteri	lettere capitali
ISRP - Posizione	sulla base pensile
ISRI - Trascrizione	A TESTIMONIANZA / AD ESEMPIO / DELLE VIRTU' SACERDOTALI / DEL CANONICO TEOLOGO /IGINIO MARTORELLI /CONCITTADINI
ISR - ISCRIZIONI	

ISRC - Classe di appartenenza	documentaria
ISRS - Tecnica di scrittura	a incisione
ISRT - Tipo di caratteri	lettere capitali
ISRP - Posizione	orlo inferiore destro
ISRI - Trascrizione	SERENO
NSC - Notizie storico-critiche	Anche lo scultore Luigi Sereno, come Carlo Costa, lavorò attivamente presso e nell'orbita dell'istituto di Belle Arti di Vercelli, molto fecondo anche nel settore scultoreo. Fu allievo dello scultore Ercole Villa; studiò a Brera e proseguì la sua attività partecipando a concorsi pubblici per vari lavori, accanto ai quali si segnalò lavorando a numerose committenze per la ritrattistica ufficiale dell'aristocrazia e borghesia vercellesi, come nel caso di questo busto, che appartiene ad una fase ancora giovanile dello scultore.
TU - CONDIZIONE GIURIDICA E VINCOLI	
CDG - CONDIZIONE GIURIDICA	
CDGG - Indicazione generica	proprietà Ente religioso cattolico
DO - FONTI E DOCUMENTI DI RIFERIMENTO	
FTA - DOCUMENTAZIONE FOTOGRAFICA	
FTAX - Genere	documentazione allegata
FTAP - Tipo	fotografia b/n
FTAN - Codice identificativo	SBAS TO 173806
FTA - DOCUMENTAZIONE FOTOGRAFICA	
FTAX - Genere	documentazione allegata
FTAP - Tipo	fotografia b/n
BIB - BIBLIOGRAFIA	
BIBX - Genere	bibliografia specifica
BIBA - Autore	Natale V.
BIBD - Anno di edizione	1990
BIBN - V., pp., nn.	pp. 106-112
AD - ACCESSO AI DATI	
ADS - SPECIFICHE DI ACCESSO AI DATI	
ADSP - Profilo di accesso	3
ADSM - Motivazione	scheda di bene non adeguatamente sorvegliabile
CM - COMPILAZIONE	
CMP - COMPILAZIONE	
CMPD - Data	1998
CMPN - Nome	Benitti L.
FUR - Funzionario responsabile	Astrua P.
RVM - TRASCRIZIONE PER INFORMATIZZAZIONE	
RVMD - Data	2005
RVMN - Nome	Crepaldi S.
AGG - AGGIORNAMENTO - REVISIONE	

AGGD - Data	2006
AGGN - Nome	ARTPAST/ Pivotto P.
AGGF - Funzionario responsabile	NR (recupero pregresso)