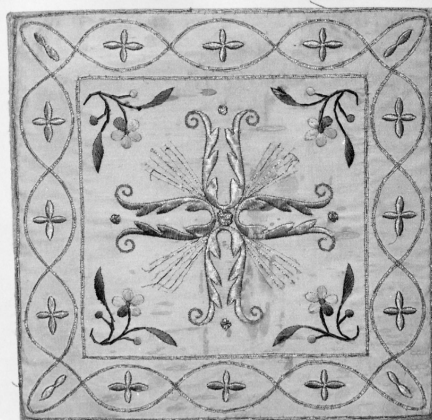


SCHEDA



CD - CODICI

TSK - Tipo scheda OA

LIR - Livello ricerca I

NCT - CODICE UNIVOCO

NCTR - Codice regione 01

NCTN - Numero catalogo generale 00106791

ESC - Ente schedatore S67

ECP - Ente competente S67

OG - OGGETTO

OGT - OGGETTO

OGTD - Definizione paramento liturgico

OGTV - Identificazione insieme

QNT - QUANTITA'

QNTN - Numero 9

LC - LOCALIZZAZIONE GEOGRAFICO-AMMINISTRATIVA

PVC - LOCALIZZAZIONE GEOGRAFICO-AMMINISTRATIVA ATTUALE

PVCS - Stato Italia

PVCR - Regione Piemonte

PVCP - Provincia AL

PVCC - Comune Castelnuovo Scivia

LDC - COLLOCAZIONE SPECIFICA

LDCT - Tipologia chiesa

LDCQ - Qualificazione conventuale

LDCN - Denominazione Chiesa di S. Ignazio

LDCC - Complesso monumentale di appartenenza Collegio dei Gesuiti

LDCU - Denominazione NR (recupero pregresso)

spazio viabilistico	
LDCS - Specifiche	sacrestia
DT - CRONOLOGIA	
DTZ - CRONOLOGIA GENERICA	
DTZG - Secolo	secc. XIX/ XX
DTZS - Frazione di secolo	fine/inizio
DTS - CRONOLOGIA SPECIFICA	
DTSI - Da	1890
DTSF - A	1910
DTM - Motivazione cronologia	NR (recupero pregresso)
DT - CRONOLOGIA	
DTZ - CRONOLOGIA GENERICA	
DTZG - Secolo	sec. XX
DTZS - Frazione di secolo	primo quarto
DTS - CRONOLOGIA SPECIFICA	
DTSI - Da	1900
DTSF - A	1924
DTM - Motivazione cronologia	NR (recupero pregresso)
DT - CRONOLOGIA	
DTZ - CRONOLOGIA GENERICA	
DTZG - Secolo	sec. XX
DTZS - Frazione di secolo	secondo quarto
DTS - CRONOLOGIA SPECIFICA	
DTSI - Da	1925
DTSF - A	1949
DTM - Motivazione cronologia	NR (recupero pregresso)
AU - DEFINIZIONE CULTURALE	
ATB - AMBITO CULTURALE	
ATBD - Denominazione	manifattura piemontese
ATBM - Motivazione dell'attribuzione	NR (recupero pregresso)
MT - DATI TECNICI	
MTC - Materia e tecnica	fibra artificiale-sintetica/ tessuto/ ricamo
MTC - Materia e tecnica	filo di seta
MTC - Materia e tecnica	filo dorato
MTC - Materia e tecnica	filo/ lavorazione a fuselli
MTC - Materia e tecnica	seta/ raso
MTC - Materia e tecnica	seta/ ricamo in oro
MTC - Materia e tecnica	seta/ ricamo in seta
MTC - Materia e tecnica	cotone/ tela
MIS - MISURE	
MISA - Altezza	103
MISL - Larghezza	131

MISV - Varie	tonacella; stola: 226 altezza, 26 larghezza; manipolo: 45.5 altezza, 26 larghezza; velo: 60.5 altezza, 57.5 larghezza; borsa: 27 altezza, 27 larghezza
CO - CONSERVAZIONE	
STC - STATO DI CONSERVAZIONE	
STCC - Stato di conservazione	discreto
DA - DATI ANALITICI	
DES - DESCRIZIONE	
DESO - Indicazioni sull'oggetto	Paramento composto da piviale, due tonacelle, pianeta, stola, due manipoli, velo, borsa. Fondo avorio, ricamo in sete policrome e oro.
DESI - Codifica Iconclass	NR (recupero pregresso)
DESS - Indicazioni sul soggetto	NR (recupero pregresso)
NSC - Notizie storico-critiche	Il piviale è della fine XIX secolo - inizio XX secolo, le tonacelle, la stola, i manipoli, il velo e la borsa sono del primo quarto del XX secolo e la pianeta è del secondo quarto del XX secolo (differente qualità dei materiali e del ricamo).
TU - CONDIZIONE GIURIDICA E VINCOLI	
CDG - CONDIZIONE GIURIDICA	
CDGG - Indicazione generica	proprietà Ente pubblico territoriale
CDGS - Indicazione specifica	Comune di Castelnuovo Scrvia
DO - FONTI E DOCUMENTI DI RIFERIMENTO	
FTA - DOCUMENTAZIONE FOTOGRAFICA	
FTAX - Genere	documentazione allegata
FTAP - Tipo	fotografia b/n
FTAN - Codice identificativo	SBAS TO 114967
FTAT - Note	veduta frontale
FTA - DOCUMENTAZIONE FOTOGRAFICA	
FTAX - Genere	documentazione allegata
FTAP - Tipo	fotografia b/n
FTAN - Codice identificativo	SBAS TO 114953
FTAT - Note	veduta frontale
FTA - DOCUMENTAZIONE FOTOGRAFICA	
FTAX - Genere	documentazione allegata
FTAP - Tipo	fotografia b/n
FTAN - Codice identificativo	SBAS TO 114962
FTAT - Note	veduta frontale, retro
FTA - DOCUMENTAZIONE FOTOGRAFICA	
FTAX - Genere	documentazione allegata
FTAP - Tipo	fotografia b/n
FTAN - Codice identificativo	SBAS TO 114994
FTAT - Note	veduta frontale

FTA - DOCUMENTAZIONE FOTOGRAFICA

FTAX - Genere	documentazione allegata
FTAP - Tipo	fotografia b/n
FTAN - Codice identificativo	SBAS TO 114820
FTAT - Note	veduta frontale

FTA - DOCUMENTAZIONE FOTOGRAFICA

FTAX - Genere	documentazione allegata
FTAP - Tipo	fotografia b/n
FTAN - Codice identificativo	SBAS TO 114964
FTAT - Note	veduta frontale

FTA - DOCUMENTAZIONE FOTOGRAFICA

FTAX - Genere	documentazione allegata
FTAP - Tipo	fotografia b/n
FTAN - Codice identificativo	SBAS TO 114768
FTAT - Note	veduta frontale

AD - ACCESSO AI DATI**ADS - SPECIFICHE DI ACCESSO AI DATI**

ADSP - Profilo di accesso	1
ADSM - Motivazione	scheda contenente dati liberamente accessibili

CM - COMPILAZIONE**CMP - COMPILAZIONE**

CMPD - Data	1993
CMPN - Nome	Colombo A. M.
FUR - Funzionario responsabile	Guerrini A.

RVM - TRASCRIZIONE PER INFORMATIZZAZIONE

RVMD - Data	2006
RVMN - Nome	Diritti S.

AGG - AGGIORNAMENTO - REVISIONE

AGGD - Data	2006
AGGN - Nome	ARTPAST/ Rocco A.
AGGF - Funzionario responsabile	NR (recupero pregresso)