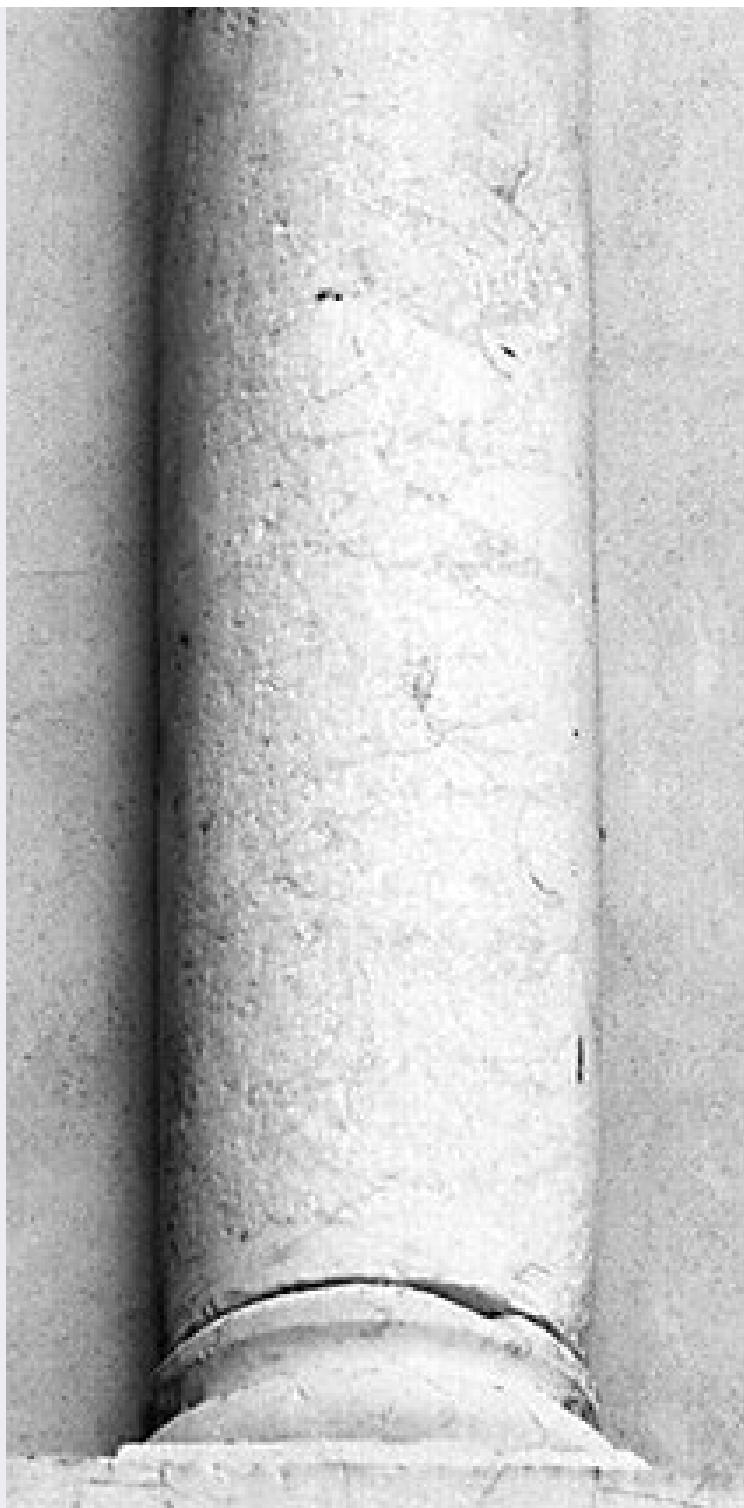


SCHEDA





CD - CODICI

TSK - Tipo scheda	OA
-------------------	----

LIR - Livello ricerca	P
-----------------------	---

NCT - CODICE UNIVOCO

NCTR - Codice regione	01
-----------------------	----

NCTN - Numero catalogo generale	00208926
---------------------------------	----------

ESC - Ente schedatore	S67
-----------------------	-----

ECP - Ente competente	S67
-----------------------	-----

RV - RELAZIONI

RVE - STRUTTURA COMPLESSA	
---------------------------	--

RVEL - Livello	18
RVER - Codice bene radice	0100208926
OG - OGGETTO	
OGT - OGGETTO	
OGTD - Definizione	dipinto
OGTV - Identificazione	elemento d'insieme
OGTP - Posizione	coro, parete absidale, lato sinistro
SGT - SOGGETTO	
SGTI - Identificazione	San Brunone
LC - LOCALIZZAZIONE GEOGRAFICO-AMMINISTRATIVA	
PVC - LOCALIZZAZIONE GEOGRAFICO-AMMINISTRATIVA ATTUALE	
PVCS - Stato	Italia
PVCR - Regione	Piemonte
PVCP - Provincia	AT
PVCC - Comune	Asti
LDC - COLLOCAZIONE SPECIFICA	
UB - UBICAZIONE E DATI PATRIMONIALI	
UBO - Ubicazione originaria	OR
DT - CRONOLOGIA	
DTZ - CRONOLOGIA GENERICA	
DTZG - Secolo	sec. XVIII
DTZS - Frazione di secolo	terzo quarto
DTS - CRONOLOGIA SPECIFICA	
DTSI - Da	1767
DTSF - A	1770
DTM - Motivazione cronologia	bibliografia
AU - DEFINIZIONE CULTURALE	
AUT - AUTORE	
AUTR - Riferimento all'intervento	figurista
AUTM - Motivazione dell'attribuzione	NR (recupero pregresso)
AUTN - Nome scelto	Carloni Carlo Innocenzo
AUTA - Dati anagrafici	1686/ 1775
AUTH - Sigla per citazione	00003760
AUT - AUTORE	
AUTR - Riferimento all'intervento	quadraturista
AUTM - Motivazione dell'attribuzione	NR (recupero pregresso)
AUTN - Nome scelto	Perego Gaetano
AUTA - Dati anagrafici	notizie 1750-1783
AUTH - Sigla per citazione	00001772

AUT - AUTORE	
AUTR - Riferimento all'intervento	quadraturista
AUTM - Motivazione dell'attribuzione	NR (recupero pregresso)
AUTN - Nome scelto	Pozzo Pietro Antonio il Giovane
AUTA - Dati anagrafici	notizie dal 1749/ 1798
AUTH - Sigla per citazione	00003020
MT - DATI TECNICI	
MTC - Materia e tecnica	intonaco/ pittura a fresco
MIS - MISURE	
MISR - Mancanza	MNR
CO - CONSERVAZIONE	
STC - STATO DI CONSERVAZIONE	
STCC - Stato di conservazione	discreto
STCS - Indicazioni specifiche	fioriture e danni provocati dall'umidità
DA - DATI ANALITICI	
DES - DESCRIZIONE	
DESO - Indicazioni sull'oggetto	La finta statua del santo é raffigurata all'interno di una nicchia delimitata da lesene con motivo a scaglie e sormontata da un timpano. La figura, dall'abito vescovile, appare avvolta nell'ampio piviale dal bordo ricamato; la mano sinistra regge sul fianco un grosso libro, l'altra impugna il piviale.
DESI - Codifica Iconclass	11 H (SAN BRUNO D'ASTI)
DESS - Indicazioni sul soggetto	Soggetti sacri. Personaggi: San Bruno d'Asti. Abbigliamento: abbigliamento religioso. Attributi: (San Bruno d'Asti) abito vescovile; libro.
TU - CONDIZIONE GIURIDICA E VINCOLI	
CDG - CONDIZIONE GIURIDICA	
CDGG - Indicazione generica	proprietà Ente religioso cattolico
DO - FONTI E DOCUMENTI DI RIFERIMENTO	
FTA - DOCUMENTAZIONE FOTOGRAFICA	
FTAX - Genere	documentazione allegata
FTAP - Tipo	fotografia b/n
FTAN - Codice identificativo	SBAS TO 226986
AD - ACCESSO AI DATI	
ADS - SPECIFICHE DI ACCESSO AI DATI	
ADSP - Profilo di accesso	3
ADSM - Motivazione	scheda di bene non adeguatamente sorvegliabile
CM - COMPILAZIONE	
CMP - COMPILAZIONE	
CMPD - Data	2004

CMPN - Nome	Rocco A.
FUR - Funzionario responsabile	Ragusa E.
AGG - AGGIORNAMENTO - REVISIONE	
AGGD - Data	2007
AGGN - Nome	ARTPAST/ Rocco A.
AGGF - Funzionario responsabile	NR (recupero pregresso)