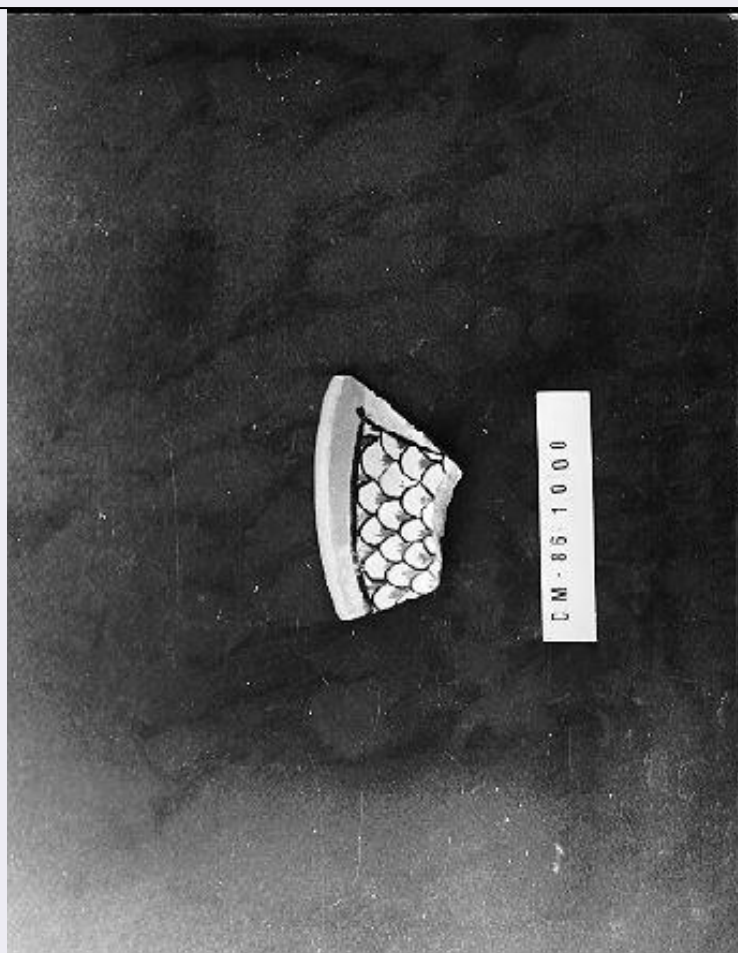


SCHEDA



CD - CODICI

TSK - Tipo scheda OA

LIR - Livello ricerca P

NCT - CODICE UNIVOCO

NCTR - Codice regione 01

NCTN - Numero catalogo generale 00210318

ESC - Ente schedatore TO

ECP - Ente competente S67

RV - RELAZIONI

ROZ - Altre relazioni 0100210317

OG - OGGETTO

OGT - OGGETTO

OGTD - Definizione dipinto

OGTV - Identificazione opera isolata

SGT - SOGGETTO

SGTI - Identificazione vaso con fiori

LC - LOCALIZZAZIONE GEOGRAFICO-AMMINISTRATIVA

PVC - LOCALIZZAZIONE GEOGRAFICO-AMMINISTRATIVA ATTUALE

PVCS - Stato Italia

PVCR - Regione Piemonte

PVCP - Provincia	TO
PVCC - Comune	Torino
LDC - COLLOCAZIONE SPECIFICA	
LDCT - Tipologia	scuola
LDCQ - Qualificazione	media
LDCN - Denominazione	Istituto Tecnico "C. Levi"
LDCU - Denominazione spazio viabilistico	via Madonna De La Sale, 29
LDCS - Specifiche	piano rialzato/ ufficio del Preside
UB - UBICAZIONE E DATI PATRIMONIALI	
UBO - Ubicazione originaria	SC
INV - INVENTARIO DI MUSEO O SOPRINTENDENZA	
INVN - Numero	61255
INVD - Data	2003
INV - INVENTARIO DI MUSEO O SOPRINTENDENZA	
INVN - Numero	61255
INVD - Data	1992
STI - STIMA	
STI - STIMA	
DT - CRONOLOGIA	
DTZ - CRONOLOGIA GENERICA	
DTZG - Secolo	sec. XX
DTZS - Frazione di secolo	prima metà
DTS - CRONOLOGIA SPECIFICA	
DTSI - Da	1900
DTSF - A	1949
DTM - Motivazione cronologia	analisi stilistica
AU - DEFINIZIONE CULTURALE	
AUT - AUTORE	
AUTR - Riferimento all'intervento	esecutore
AUTM - Motivazione dell'attribuzione	firma
AUTN - Nome scelto	Gossetti
AUTA - Dati anagrafici	notizie prima metà sec. XX
AUTH - Sigla per citazione	00003862
MT - DATI TECNICI	
MTC - Materia e tecnica	tela/ pittura a olio
MIS - MISURE	
MISA - Altezza	49
MISN - Lunghezza	43
FRM - Formato	ottagonale
CO - CONSERVAZIONE	

STC - STATO DI CONSERVAZIONE

STCC - Stato di conservazione	discreto
STCS - Indicazioni specifiche	lieve ingiallimento della superficie pittorica/ cretture sulla superficie pittorica

DA - DATI ANALITICI**DES - DESCRIZIONE**

DESO - Indicazioni sull'oggetto	Sfondo di colore bruno, su un tavolo dal piano rettangolare, appena accennato, è posto un vaso dal piede a sezione circolare ed il corpo a boccia con scanellature, entro il quale è posto un rigoglioso mazzo di fiori nel quale si distinguono diverse rose; alcuni narcisi; tulipani, dalie, lillà. Ai piedi del vaso, sul tavolo, in primo piano giacciono rametti di fiori con una rosa, un tulipano e alcune dalie. Sullo sfondo, a destra, una tenda.
DESI - Codifica Iconclass	41 A 67 11
DESS - Indicazioni sul soggetto	Soggetti profani. Fiori: narcisi; tulipani; dalie; lillà; rosa; papavero. Oggetti: vaso; tenda. Mobilia: tavolo.

ISR - ISCRIZIONI

ISRC - Classe di appartenenza	documentaria
ISRS - Tecnica di scrittura	a pennello
ISRP - Posizione	fronte tela/ in basso a destra, in rosso
ISRA - Autore	Gossetti
ISRI - Trascrizione	Gossetti

NSC - Notizie storico-critiche

L'opera, unitamente agli altri dipinti dello stesso autore e ad alcuni mobili, è pervenuta alla Provincia di Torino per donazione da parte del Segretario Generale nell'ottavo decennio del Novecento. Non è stato possibile identificare Gossetti in nessuno dei repertori noti relativi ad artisti vissuti nell'Ottocento e nel Novecento. Potrebbe, dunque, trattarsi di un dilettante, oppure di un personaggio dedito ad attività di restauratore o di decoratore e, per questo motivo, non riconoscibile. Da un punto di vista stilistico, il modo in cui il soggetto di natura morta è rappresentato, con una pennellata sciolta, indurrebbe ad ipotizzare una datazione entro la prima metà del XX secolo, o forse di qualche decennio precedente, data anche la tipologia delle cornici; tuttavia, la scelta dei fondi di colore bruno, nonché la compresenza di fiori che, in natura, non crescono nella medesima stagione dell'anno, ed il modo tradizionale di impostare la composizione, rimanda, seppur latamente, ai modelli fiamminghi del Sei e Settecento.

TU - CONDIZIONE GIURIDICA E VINCOLI**ACQ - ACQUISIZIONE**

ACQT - Tipo acquisizione	donazione
ACQL - Luogo acquisizione	TO/ Torino/ Istituto Tecnico "Carlo Levi"

CDG - CONDIZIONE GIURIDICA

CDGG - Indicazione generica	proprietà Ente pubblico territoriale
CDGS - Indicazione specifica	Provincia di Torino

DO - FONTI E DOCUMENTI DI RIFERIMENTO

FTA - DOCUMENTAZIONE FOTOGRAFICA

FTAX - Genere	documentazione allegata
FTAP - Tipo	fotografia b/n
FTAN - Codice identificativo	SBAS TO 228144
FTAT - Note	veduta frontale

FNT - FONTI E DOCUMENTI

FNTP - Tipo	inventario
FNTA - Autore	Sotheby's
FNTT - Denominazione	Valutazione Provincia di Torino
FNTD - Data	1992/06/17
FNTF - Foglio/Carta	fol. 1
FNTN - Nome archivio	Servizio Provveditorato/ Ufficio Inventario
FNTS - Posizione	s.p.
FNTI - Codice identificativo	NR (recupero pregresso)

FNT - FONTI E DOCUMENTI

FNTP - Tipo	inventario
FNTA - Autore	s.a.
FNTT - Denominazione	Provincia di Torino/ Inventario Beni Artistici
FNTD - Data	2003
FNTF - Foglio/Carta	s.f.
FNTN - Nome archivio	Servizio Provveditorato/ Ufficio Inventario
FNTS - Posizione	s.p.
FNTI - Codice identificativo	NR (recupero pregresso)

AD - ACCESSO AI DATI**ADS - SPECIFICHE DI ACCESSO AI DATI**

ADSP - Profilo di accesso	1
ADSM - Motivazione	scheda contenente dati liberamente accessibili

CM - COMPILAZIONE**CMP - COMPILAZIONE**

CMPD - Data	2003
CMPN - Nome	Facchin L.
FUR - Funzionario responsabile	Mossetti C.

AGG - AGGIORNAMENTO - REVISIONE

AGGD - Data	2007
AGGN - Nome	ARTPAST/ Rocco A.
AGGF - Funzionario responsabile	NR (recupero pregresso)