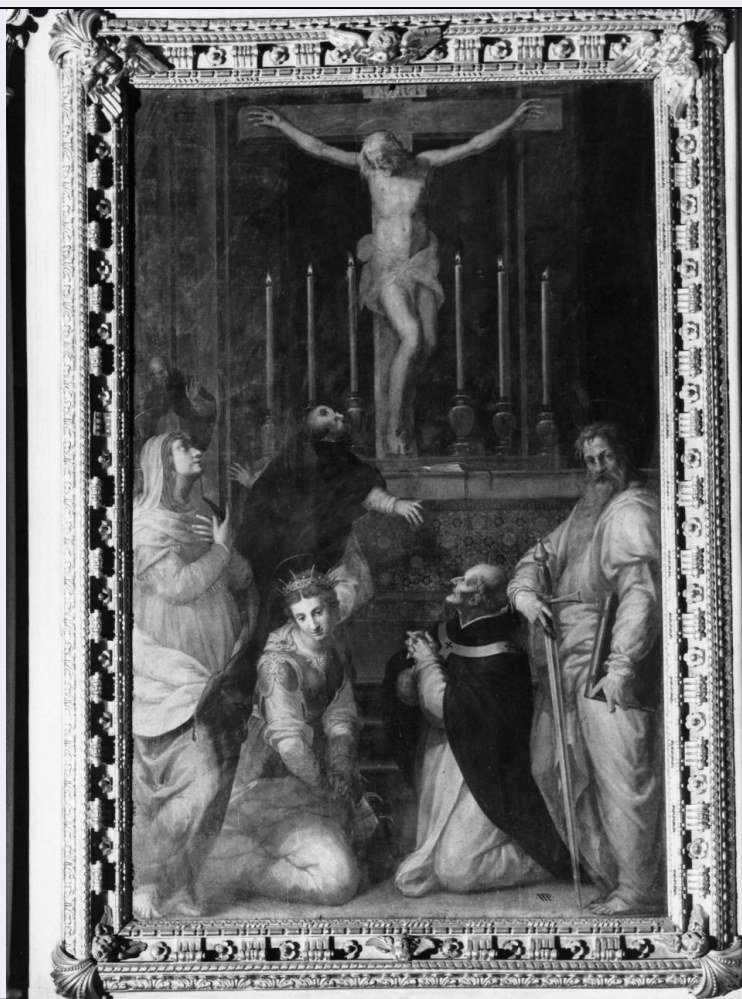


SCHEDA



CD - CODICI

TSK - Tipo scheda OA

LIR - Livello ricerca P

NCT - CODICE UNIVOCO

NCTR - Codice regione 01

NCTN - Numero catalogo
generale 00208689

ESC - Ente schedatore S67

ECP - Ente competente S67

RV - RELAZIONI

ROZ - Altre relazioni 0100208688

OG - OGGETTO

OGT - OGGETTO

OGTD - Definizione cornice di dipinto

OGTV - Identificazione opera isolata

LC - LOCALIZZAZIONE GEOGRAFICO-AMMINISTRATIVA

PVC - LOCALIZZAZIONE GEOGRAFICO-AMMINISTRATIVA ATTUALE

PVCS - Stato Italia

PVCR - Regione Piemonte

PVCP - Provincia TO

PVCC - Comune	Torino
PVL - Altra località	Superga (frazione)
LDC - COLLOCAZIONE SPECIFICA	
LDCT - Tipologia	convento
LDCQ - Qualificazione	servita
LDCN - Denominazione	Convento dei Servi di Maria
LDCC - Complesso monumentale di appartenenza	Reale Basilica di Superga
LDCU - Denominazione spazio viabilistico	Strada Basilica di Superga, 73
LDCS - Specifiche	secondo mezzanino/ manica sud/ stanza D
UB - UBICAZIONE E DATI PATRIMONIALI	
INV - INVENTARIO DI MUSEO O SOPRINTENDENZA	
INVN - Numero	1035
INVD - Data	1965
INV - INVENTARIO DI MUSEO O SOPRINTENDENZA	
INVN - Numero	315
INVD - Data	1880
DT - CRONOLOGIA	
DTZ - CRONOLOGIA GENERICA	
DTZG - Secolo	sec. XIX
DTZS - Frazione di secolo	metà
DTS - CRONOLOGIA SPECIFICA	
DTSI - Da	1846
DTSF - A	1846
DTM - Motivazione cronologia	documentazione
DTM - Motivazione cronologia	analisi stilistica
DTM - Motivazione cronologia	bibliografia
DTM - Motivazione cronologia	data
AU - DEFINIZIONE CULTURALE	
ATB - AMBITO CULTURALE	
ATBD - Denominazione	produzione piemontese
ATBM - Motivazione dell'attribuzione	analisi stilistica
ATBM - Motivazione dell'attribuzione	documentazione
ATBM - Motivazione dell'attribuzione	bibliografia
MT - DATI TECNICI	
MTC - Materia e tecnica	legno/ intaglio/ doratura
MTC - Materia e tecnica	metallo
MIS - MISURE	
MISA - Altezza	115.5

MISL - Larghezza	91.3
MISS - Spessore	4
CO - CONSERVAZIONE	
STC - STATO DI CONSERVAZIONE	
STCC - Stato di conservazione	discreto
STCS - Indicazioni specifiche	depositi di polvere/ perdita di frammenti/ fori da animali xilofagi
DA - DATI ANALITICI	
DES - DESCRIZIONE	
DESO - Indicazioni sull'oggetto	Profilo e luce rettangolare. Battuta liscia. Tipologia modinata profilata da sottili fasce lisce. Sul retro, in alto, gancio metallico per sospensione.
DESI - Codifica Iconclass	NR (recupero pregresso)
DESS - Indicazioni sul soggetto	NR (recupero pregresso)
ISR - ISCRIZIONI	
ISRC - Classe di appartenenza	documentaria
ISRS - Tecnica di scrittura	a impressione
ISRT - Tipo di caratteri	lettere capitali
ISRP - Posizione	retro/ su etichetta rettangolare dentellata
ISRI - Trascrizione	Superga D.C./ 1035/ 1908
ISR - ISCRIZIONI	
ISRC - Classe di appartenenza	documentaria
ISRS - Tecnica di scrittura	a pennello
ISRT - Tipo di caratteri	lettere capitali
ISRP - Posizione	retro, in nero
ISRI - Trascrizione	D.C. 351
ISR - ISCRIZIONI	
ISRC - Classe di appartenenza	documentaria
ISRS - Tecnica di scrittura	a pennello
ISRT - Tipo di caratteri	lettere capitali
ISRP - Posizione	retro, in verde
ISRI - Trascrizione	1035 D.C.
NSC - Notizie storico-critiche	La presenza delle iscrizioni ed etichette inventariali sin dalla seconda metà dell'Ottocento, lascerebbe presupporre che la cornice sia coeva alla realizzazione del dipinto che ospita o aggiunta immediatamente dopo l'arrivo dell'opera in Piemonte, dal momento che presenta una tipologia, moderatamente aulica, a seguito dell'utilizzo dell'oro ampiamente presente nelle raccolte sabaude.
TU - CONDIZIONE GIURIDICA E VINCOLI	
CDG - CONDIZIONE GIURIDICA	
CDGG - Indicazione	

generica	proprietà Stato
CDGS - Indicazione specifica	Ministero per i Beni e le Attività Culturali
DO - FONTI E DOCUMENTI DI RIFERIMENTO	
FTA - DOCUMENTAZIONE FOTOGRAFICA	
FTAX - Genere	documentazione allegata
FTAP - Tipo	fotografia b/n
FTAN - Codice identificativo	SBAS TO 212740
FTAT - Note	veduta frontale
FNT - FONTI E DOCUMENTI	
FNTP - Tipo	inventario
FNTA - Autore	Cerrato G.
FNTT - Denominazione	Casa di Sua Maestà/ Inventario degli oggetti d'Arte esistenti nel Reale Palazzo di Torino di Dotazione della Corona
FNTD - Data	1880
FNTF - Foglio/Carta	fol. 57
FNTN - Nome archivio	Archivio di Stato di Torino/ Sezioni Riunite
FNTS - Posizione	4537
FNTI - Codice identificativo	NR (recupero pregresso)
FNT - FONTI E DOCUMENTI	
FNTP - Tipo	inventario
FNTA - Autore	Toncelli N. R.
FNTT - Denominazione	Verbale di consegna all'ordine dei Servi di Maria degli oggetti mobiliari esistenti nel giardino e nel fabbricato demaniale annessi alla Basilica di Superga
FNTD - Data	1965
FNTF - Foglio/Carta	fol. 36
FNTN - Nome archivio	Archivio della Basilica di Superga
FNTS - Posizione	NR (recupero pregresso)
FNTI - Codice identificativo	NR (recupero pregresso)
AD - ACCESSO AI DATI	
ADS - SPECIFICHE DI ACCESSO AI DATI	
ADSP - Profilo di accesso	1
ADSM - Motivazione	scheda contenente dati liberamente accessibili
CM - COMPILAZIONE	
CMP - COMPILAZIONE	
CMPD - Data	2004
CMPN - Nome	Facchin L.
FUR - Funzionario responsabile	Ciliento B.
AGG - AGGIORNAMENTO - REVISIONE	
AGGD - Data	2007
AGGN - Nome	ARTPAST/ Rocco A.
AGGF - Funzionario	

responsabile	NR (recupero pregresso)
---------------------	-------------------------