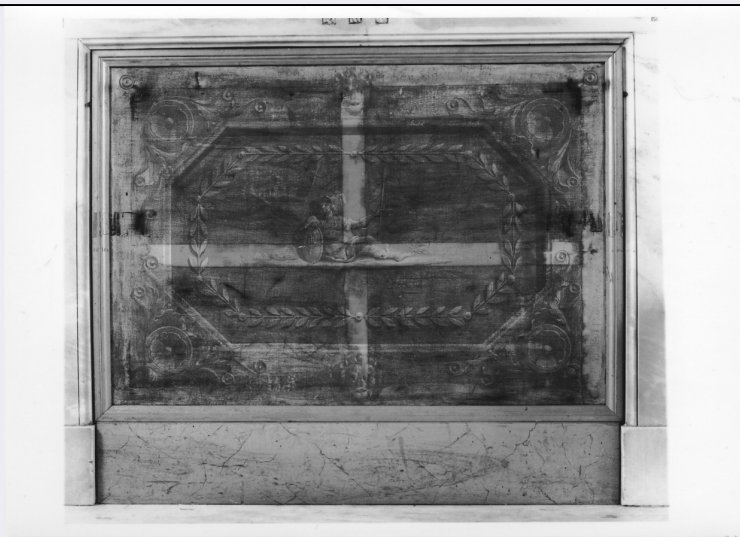


SCHEDA



CD - CODICI

TSK - Tipo Scheda OA

LIR - Livello ricerca P

NCT - CODICE UNIVOCO

NCTR - Codice regione 01

NCTN - Numero catalogo
generale 00208369

ESC - Ente schedatore S67

ECP - Ente competente S67

OG - OGGETTO

OGT - OGGETTO

OGTD - Definizione paracamino

OGTV - Identificazione opera isolata

SGT - SOGGETTO

SGTI - Identificazione motivi decorativi vegetali e guerriero

LC - LOCALIZZAZIONE GEOGRAFICO-AMMINISTRATIVA

PVC - LOCALIZZAZIONE GEOGRAFICO-AMMINISTRATIVA ATTUALE

PVCS - Stato Italia

PVCR - Regione Piemonte

PVCP - Provincia TO

PVCC - Comune Agliè

LDC - COLLOCAZIONE SPECIFICA

LDCT - Tipologia castello

LDCN - Denominazione
attuale Castello Ducale

LDCU - Indirizzo NR (recupero pregresso)

LDCS - Specifiche Piano terreno, Appartamento Chierici, Sala di passaggio: parete d'ingresso

UB - UBICAZIONE E DATI PATRIMONIALI

UBO - Ubicazione originaria OR

INV - INVENTARIO DI MUSEO O SOPRINTENDENZA**INVN - Numero** 1731**INVD - Data** 1964**INV - INVENTARIO DI MUSEO O SOPRINTENDENZA****INVN - Numero** 4468**INVD - Data** 1908**INV - INVENTARIO DI MUSEO O SOPRINTENDENZA****INVN - Numero** s.n.**INVD - Data** 1843**INV - INVENTARIO DI MUSEO O SOPRINTENDENZA****INVN - Numero** s.n.**INVD - Data** 1831**INV - INVENTARIO DI MUSEO O SOPRINTENDENZA****INVN - Numero** s.n.**INVD - Data** 1826**DT - CRONOLOGIA****DTZ - CRONOLOGIA GENERICA****DTZG - Secolo** sec. XIX**DTZS - Frazione di secolo** secondo quarto**DTS - CRONOLOGIA SPECIFICA****DTSI - Da** 1825**DTSF - A** 1826**DTSL - Validità** ca.**DTM - Motivazione cronologia** analisi stilistica**AU - DEFINIZIONE CULTURALE****ATB - AMBITO CULTURALE****ATBD - Denominazione** ambito piemontese**ATBM - Motivazione dell'attribuzione** analisi stilistica**MT - DATI TECNICI****MTC - Materia e tecnica** tela/ pittura a tempera**MTC - Materia e tecnica** legno/ intaglio/ pittura/ doratura**MTC - Materia e tecnica** ottone/ doratura**MIS - MISURE****MISA - Altezza** 88.5**MISL - Larghezza** 102.5**MISS - Spessore** 4**CO - CONSERVAZIONE****STC - STATO DI CONSERVAZIONE****STCC - Stato di conservazione** cattivo**STCS - Indicazioni** estesa craquelure, colori dilavati, macchie, cadute di colore, sei lacerazioni, danni causati dall'umidità, attacco di insetti xilofagi nel

specifiche	telaio, vari graffi e abrasioni nella doratura del legno
DA - DATI ANALITICI	
DES - DESCRIZIONE	
DESO - Indicazioni sull'oggetto	Il paracamino presenta una bordura con ornati floreali agli angoli che racchiude una specchiatura centrale ottagonale di colore rosa, delimitata da cornice di foglie lanceolate. Al centro è raffigurato un guerriero in armatura assiso con lancia e scudo, su cui vi sono le iniziali CF intrecciate. Completano la decorazione due protomi leonine nella parte mediana. La cornice lignea è dorata con zoccolo verniciato grigio marmoreggiato; nella parte superiore vi sono due pomelli in ottone.
DESI - Codifica Iconclass	48 A 98 3 : 46 A 12 4
DESS - Indicazioni sul soggetto	Decorazioni. Figure: uomo. Abbigliamento: Abbigliamento militare. Oggetti: lancia; scudo.
ISR - ISCRIZIONI	
ISRC - Classe di appartenenza	documentaria
ISRS - Tecnica di scrittura	a rilievo
ISRT - Tipo di caratteri	numeri arabi
ISRP - Posizione	telaio, in alto a sinistra
ISRI - Trascrizione	1731 su etichetta in plastica nera
ISR - ISCRIZIONI	
ISRC - Classe di appartenenza	documentaria
ISRS - Tecnica di scrittura	a penna
ISRT - Tipo di caratteri	corsivo
ISRP - Posizione	telaio, in alto a sinistra
ISRI - Trascrizione	Camera d'entrata dell'App.to/ di S. S. R. M. nei Mezzanelli vicino la Camera/ di S. M. il Re - dove si è collocato il/ quarto nuovo fornello di Marmò
ISR - ISCRIZIONI	
ISRC - Classe di appartenenza	documentaria
ISRS - Tecnica di scrittura	a penna
ISRT - Tipo di caratteri	numeri arabi
ISRP - Posizione	telaio, a destra
ISRI - Trascrizione	Casa Duca di Genova/ N° 4468 su etichetta rettangolare prestampata blu
ISR - ISCRIZIONI	
ISRC - Classe di appartenenza	celebrativa
ISRS - Tecnica di scrittura	a pennello
ISRT - Tipo di caratteri	lettere capitali
ISRP - Posizione	al centro dello scudo
ISRI - Trascrizione	CF intrecciate
	La catena inventariale è frammentaria e incerta a causa della mancata segnalazione degli arredi fissi in alcuni inventari e della genericità

NSC - Notizie storico-critiche

delle descrizioni, che impedisce l'identificazione univoca del paracamino in esame rispetto agli altri tre presenti nei locali adiacenti. Nell'inventario del 1826 sono documentate cinque sale dell'appartamento corredate di paracamino dipinto, compresa una "Camera d'udienza di S.M. il Ré", ma a partire dal 1831 sono soltanto più quattro: la "Camera di Ricevimento" del Re, la "Camera Oblunga inserviente di Camera di Parata" del Re, la "Camera d'Udienza di S.M. la Regina" e la successiva "Camera da Letto". L'analisi stilistica e la presenza delle iniziali CF al centro dello scudo del guerriero inducono a datare il paracamino alla fase di arredo promossa da Carlo Felice e Maria Cristina, realizzata su progetto dell'architetto Michele Borda a partire dal 1825.

TU - CONDIZIONE GIURIDICA E VINCOLI**CDG - CONDIZIONE GIURIDICA****CDGG - Indicazione generica**

proprietà Stato

CDGS - Indicazione specifica

Castello di Agliè

DO - FONTI E DOCUMENTI DI RIFERIMENTO**FTA - DOCUMENTAZIONE FOTOGRAFICA****FTAX - Genere**

documentazione allegata

FTAP - Tipo

fotografia b/n

FTAN - Codice identificativo

SBAS TO 212523

FTAT - Note

veduta frontale

FNT - FONTI E DOCUMENTI**FNTP - Tipo**

inventario

FNTT - Denominazione

Castello di Agliè.

FNTD - Data

1964

FNTF - Foglio/Carta

s. n. p.

FNTN - Nome archivio

SBAA TO

FNTS - Posizione

NR (recupero pregresso)

FNTI - Codice identificativo

NR (recupero pregresso)

FNT - FONTI E DOCUMENTI**FNTP - Tipo**

inventario

FNTT - Denominazione

s. t.

FNTD - Data

1908

FNTF - Foglio/Carta

fasc. 44

FNTN - Nome archivio

ASTO/ Archivio Duca di Genova/ Tenimento di Agliè

FNTS - Posizione

62

FNTI - Codice identificativo

NR (recupero pregresso)

FNT - FONTI E DOCUMENTI**FNTP - Tipo**

inventario

FNTT - Denominazione

Inventario del R. Castello d'Agliè. Parte prima contenente la descrizione di tutti i mobili fissi ed infissi propri del R. Castello, e notati nell'Inventario del 1831. Compilato il presente nel mese di settembre 1843.

FNTD - Data

1843

FNTF - Foglio/Carta	pp. 56-60
FNTN - Nome archivio	ASTO/ Archivio Duca di Genova/ Tenimento di Agliè
FNTS - Posizione	60
FNTI - Codice identificativo	NR (recupero pregresso)
FNT - FONTI E DOCUMENTI	
FNTP - Tipo	inventario
FNTT - Denominazione	Reale castello di Agliè. Inventaro 1831.
FNTD - Data	1831
FNTF - Foglio/Carta	pp. 53-59
FNTN - Nome archivio	ASTO/ Archivio Duca di Genova/ Tenimento di Agliè
FNTS - Posizione	59
FNTI - Codice identificativo	NR (recupero pregresso)
FNT - FONTI E DOCUMENTI	
FNTP - Tipo	inventario
FNTT - Denominazione	Inventaro del Real Castello di Agliè.
FNTD - Data	1826
FNTF - Foglio/Carta	pp. 26-30
FNTN - Nome archivio	ASTO/ Archivio Duca di Genova/ Tenimento di Agliè
FNTS - Posizione	59
FNTI - Codice identificativo	NR (recupero pregresso)
AD - ACCESSO AI DATI	
ADS - SPECIFICHE DI ACCESSO AI DATI	
ADSP - Profilo di accesso	1
ADSM - Motivazione	scheda contenente dati liberamente accessibili
CM - COMPILAZIONE	
CMP - COMPILAZIONE	
CMPD - Data	2004
CMPN - Nome	Traversi P.
FUR - Funzionario responsabile	Ragusa E.
AGG - AGGIORNAMENTO - REVISIONE	
AGGD - Data	2007
AGGN - Nome	ARTPAST/ Rocco A.
AGGF - Funzionario responsabile	NR (recupero pregresso)