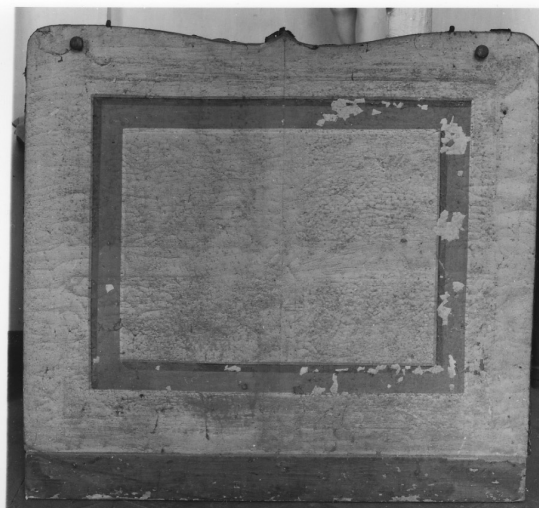


SCHEDA



CD - CODICI

TSK - Tipo Scheda OA

LIR - Livello ricerca P

NCT - CODICE UNIVOCO

NCTR - Codice regione 01

NCTN - Numero catalogo
generale 00208410

ESC - Ente schedatore S67

ECP - Ente competente S67

OG - OGGETTO

OGT - OGGETTO

OGTD - Definizione paracamino

OGTV - Identificazione opera isolata

SGT - SOGGETTO

SGTI - Identificazione motivo decorativo geometrico

LC - LOCALIZZAZIONE GEOGRAFICO-AMMINISTRATIVA

PVC - LOCALIZZAZIONE GEOGRAFICO-AMMINISTRATIVA ATTUALE

PVCS - Stato Italia

PVCR - Regione Piemonte

PVCP - Provincia TO

PVCC - Comune Agliè

LDC - COLLOCAZIONE SPECIFICA

LDCT - Tipologia castello

LDCN - Denominazione
attuale Castello Ducale

LDCU - Indirizzo NR (recupero pregresso)

LDCS - Specifiche Piano secondo, Locale accessibile dalla porta 1 del Salone di S.
Massimo: parete sinistra

UB - UBICAZIONE E DATI PATRIMONIALI

UBO - Ubicazione originaria SC

| DT - CRONOLOGIA | |
|--------------------------------------|--|
| DTZ - CRONOLOGIA GENERICA | |
| DTZG - Secolo | sec. XIX |
| DTZS - Frazione di secolo | seconda metà |
| DTS - CRONOLOGIA SPECIFICA | |
| DTSI - Da | 1850 |
| DTSF - A | 1899 |
| DTM - Motivazione cronologia | analisi stilistica |
| AU - DEFINIZIONE CULTURALE | |
| ATB - AMBITO CULTURALE | |
| ATBD - Denominazione | ambito piemontese |
| ATBM - Motivazione dell'attribuzione | analisi stilistica |
| MT - DATI TECNICI | |
| MTC - Materia e tecnica | carta/ pittura a tempera |
| MTC - Materia e tecnica | legno/ pittura |
| MTC - Materia e tecnica | ottone/ doratura |
| MTC - Materia e tecnica | tela |
| MIS - MISURE | |
| MISA - Altezza | 96.5 |
| MISL - Larghezza | 104.5 |
| MISS - Spessore | 2 |
| FRM - Formato | sagomato |
| CO - CONSERVAZIONE | |
| STC - STATO DI CONSERVAZIONE | |
| STCC - Stato di conservazione | mediocre |
| STCS - Indicazioni specifiche | estese cadute di colore, macchie, craquelure, attacco di insetti xilofagi sul legno |
| DA - DATI ANALITICI | |
| DES - DESCRIZIONE | |
| DESO - Indicazioni sull'oggetto | Il paracamino presenta un colore di fondo bianco-grigio e una specchiatura rettangolare delimitata da cornice viola. |
| DESI - Codifica Iconclass | 48 A 98 1 |
| DESS - Indicazioni sul soggetto | Decorazioni. |
| NSC - Notizie storico-critiche | Non si conosce l'esatta collocazione originaria del paracamino, privo di numeri d'inventario e conservato in una collocazione di deposito. |
| TU - CONDIZIONE GIURIDICA E VINCOLI | |
| CDG - CONDIZIONE GIURIDICA | |
| CDGG - Indicazione generica | proprietà Stato |
| CDGS - Indicazione specifica | Castello di Agliè |

DO - FONTI E DOCUMENTI DI RIFERIMENTO**FTA - DOCUMENTAZIONE FOTOGRAFICA**

| | |
|-------------------------------------|-------------------------|
| FTAX - Genere | documentazione allegata |
| FTAP - Tipo | fotografia b/n |
| FTAN - Codice identificativo | SBAS TO 212609 |
| FTAT - Note | veduta frontale |

AD - ACCESSO AI DATI**ADS - SPECIFICHE DI ACCESSO AI DATI**

| | |
|----------------------------------|--|
| ADSP - Profilo di accesso | 1 |
| ADSM - Motivazione | scheda contenente dati liberamente accessibili |

CM - COMPILAZIONE**CMP - COMPILAZIONE**

| | |
|---------------------------------------|-------------|
| CMPD - Data | 2004 |
| CMPN - Nome | Traversi P. |
| FUR - Funzionario responsabile | Ragusa E. |

AGG - AGGIORNAMENTO - REVISIONE

| | |
|--|-------------------------|
| AGGD - Data | 2007 |
| AGGN - Nome | ARTPAST/ Rocco A. |
| AGGF - Funzionario responsabile | NR (recupero pregresso) |