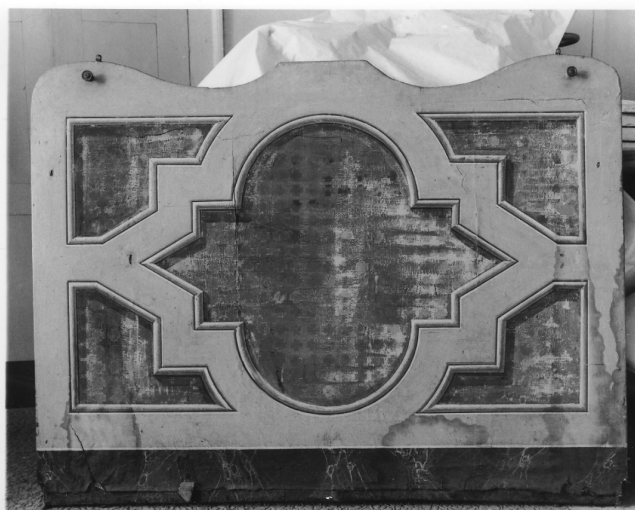


SCHEDA



CD - CODICI

TSK - Tipo Scheda OA

LIR - Livello ricerca P

NCT - CODICE UNIVOCO

NCTR - Codice regione 01

NCTN - Numero catalogo generale 00208429

ESC - Ente schedatore S67

ECP - Ente competente S67

OG - OGGETTO

OGT - OGGETTO

OGTD - Definizione paracamino

OGTV - Identificazione opera isolata

SGT - SOGGETTO

SGTI - Identificazione motivi decorativi geometrici

LC - LOCALIZZAZIONE GEOGRAFICO-AMMINISTRATIVA

PVC - LOCALIZZAZIONE GEOGRAFICO-AMMINISTRATIVA ATTUALE

PVCS - Stato Italia

PVCR - Regione Piemonte

PVCP - Provincia TO

PVCC - Comune Agliè

LDC - COLLOCAZIONE SPECIFICA

LDCT - Tipologia castello

LDCN - Denominazione attuale Castello Ducale

LDCU - Indirizzo NR (recupero pregresso)

LDCS - Specifiche Piano secondo, stanza 38

UB - UBICAZIONE E DATI PATRIMONIALI

UBO - Ubicazione originaria SC

INV - INVENTARIO DI MUSEO O SOPRINTENDENZA

INVN - Numero	6718
INVD - Data	1908
DT - CRONOLOGIA	
DTZ - CRONOLOGIA GENERICA	
DTZG - Secolo	sec. XIX
DTZS - Frazione di secolo	ultimo quarto
DTS - CRONOLOGIA SPECIFICA	
DTSI - Da	1875
DTSF - A	1899
DTM - Motivazione cronologia	analisi stilistica
AU - DEFINIZIONE CULTURALE	
ATB - AMBITO CULTURALE	
ATBD - Denominazione	ambito piemontese
ATBM - Motivazione dell'attribuzione	analisi stilistica
MT - DATI TECNICI	
MTC - Materia e tecnica	carta/ pittura a tempera
MTC - Materia e tecnica	tela
MIS - MISURE	
MISA - Altezza	103.5
MISL - Larghezza	136.5
MISS - Spessore	2
FRM - Formato	sagomato
CO - CONSERVAZIONE	
STC - STATO DI CONSERVAZIONE	
STCC - Stato di conservazione	mediocre
STCS - Indicazioni specifiche	strappi, macchie di umidità, lacuna nella parte inferiore
DA - DATI ANALITICI	
DES - DESCRIZIONE	
DESO - Indicazioni sull'oggetto	Il paracamino, di forma sagomata, presenta una cornice mistilinea grigia che delimita cinque settori decorati da motivi simili a piccole croci verdi su fondo giallo oro. Nella parte inferiore presenta una fascia dipinta a finto marmo venato di colore marrone scuro e in alto è fornito di pomelli in ottone.
DESI - Codifica Iconclass	48 A 98 1
DESS - Indicazioni sul soggetto	Decorazioni.
ISR - ISCRIZIONI	
ISRC - Classe di appartenenza	documentaria
ISRS - Tecnica di scrittura	a penna
ISRT - Tipo di caratteri	numeri arabi
ISRP - Posizione	retro, telaio

ISRI - Trascrizione	n.° 026513 su foglietto adesivo
ISR - ISCRIZIONI	
ISRC - Classe di appartenenza	documentaria
ISRS - Tecnica di scrittura	a impressione
ISRT - Tipo di caratteri	numeri arabi
ISRP - Posizione	retro, telaio, in alto, a sinistra
ISRI - Trascrizione	6718
ISR - ISCRIZIONI	
ISRC - Classe di appartenenza	documentaria
ISRS - Tecnica di scrittura	a penna
ISRT - Tipo di caratteri	corsivo
ISRP - Posizione	retro, telaio, in basso
ISRI - Trascrizione	Dietro l'Appartamento/ de'Mezzanini
NSC - Notizie storico-critiche	Non è nota la collocazione originaria del paracamino, conservato insieme ad altri in questa sala utilizzata come deposito e privo di numeri riconducibili all'ultima ricognizione inventariale del Castello del 1964. Nell'unico inventario in cui è stato riscontrato, del 1908, risulta nel Guardamobili e non è chiara neppure l'identificazione del sito indicato sul retro "Dietro l'Appartamento/ de'Mezzanini".
TU - CONDIZIONE GIURIDICA E VINCOLI	
CDG - CONDIZIONE GIURIDICA	
CDGG - Indicazione generica	proprietà Stato
CDGS - Indicazione specifica	Castello di Agliè
DO - FONTI E DOCUMENTI DI RIFERIMENTO	
FTA - DOCUMENTAZIONE FOTOGRAFICA	
FTAX - Genere	documentazione allegata
FTAP - Tipo	fotografia b/n
FTAN - Codice identificativo	SBAS TO 212545
FTAT - Note	veduta frontale
FNT - FONTI E DOCUMENTI	
FNTF - Tipo	inventario
FNTT - Denominazione	s. t.
FNTD - Data	1908
FNTF - Foglio/Carta	fasc. 67
FNTN - Nome archivio	ASTO/ Archivio Duca di Genova/ Tenimento di Agliè
FNTS - Posizione	62
FNTI - Codice identificativo	NR (recupero pregresso)
AD - ACCESSO AI DATI	
ADS - SPECIFICHE DI ACCESSO AI DATI	
ADSP - Profilo di accesso	1
ADSM - Motivazione	scheda contenente dati liberamente accessibili

CM - COMPILAZIONE**CMP - COMPILAZIONE****CMPD - Data**

2004

CMPN - Nome

Traversi P.

**FUR - Funzionario
responsabile**

Ragusa E.

AGG - AGGIORNAMENTO - REVISIONE**AGGD - Data**

2007

AGGN - Nome

ARTPAST/ Rocco A.

**AGGF - Funzionario
responsabile**

NR (recupero pregresso)