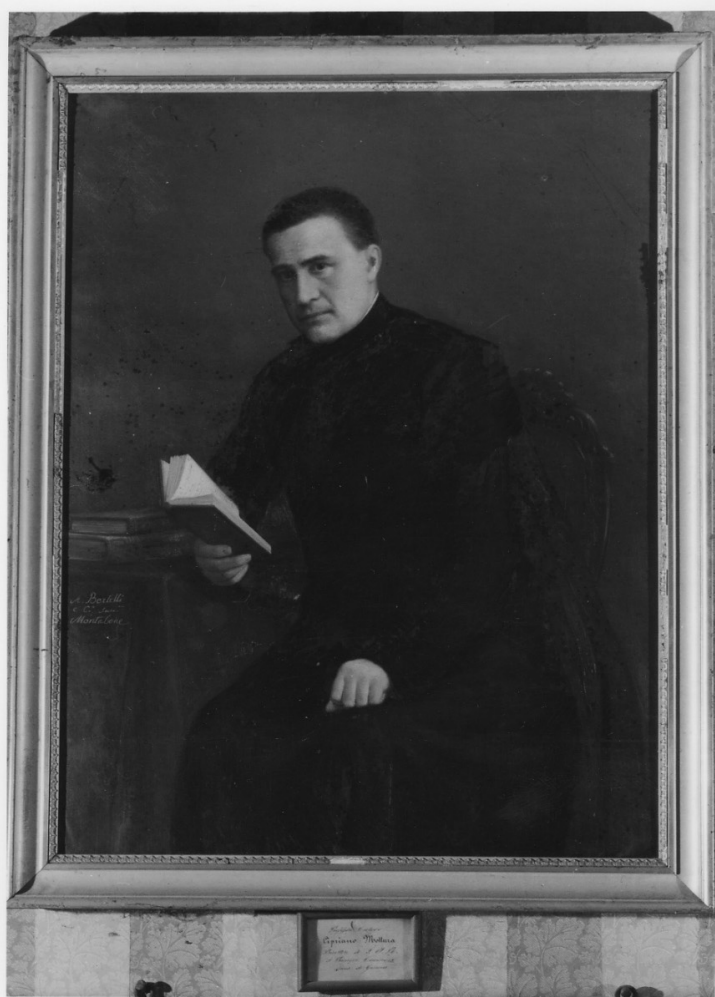


SCHEDA



CD - CODICI

TSK - Tipo Scheda	OA
LIR - Livello ricerca	P
NCT - CODICE UNIVOCO	
NCTR - Codice regione	01
NCTN - Numero catalogo generale	00208439
ESC - Ente schedatore	S67
ECP - Ente competente	S67

OG - OGGETTO

OGT - OGGETTO	
OGTD - Definizione	dipinto
OGTV - Identificazione	opera isolata
SGT - SOGGETTO	
SGTI - Identificazione	ritratto di Cipriano Mottura

LC - LOCALIZZAZIONE GEOGRAFICO-AMMINISTRATIVA

PVC - LOCALIZZAZIONE GEOGRAFICO-AMMINISTRATIVA ATTUALE	
PVCS - Stato	Italia
PVCR - Regione	Piemonte

PVCP - Provincia	TO
PVCC - Comune	Agliè
LDC - COLLOCAZIONE SPECIFICA	
LDCT - Tipologia	castello
LDCN - Denominazione attuale	Castello Ducale
LDCU - Indirizzo	NR (recupero pregresso)
LDCS - Specifiche	Piano secondo, Vecchia Amministrazione, stanza n. 7: parete sinistra
UB - UBICAZIONE E DATI PATRIMONIALI	
UBO - Ubicazione originaria	SC
INV - INVENTARIO DI MUSEO O SOPRINTENDENZA	
INVN - Numero	1751
INVD - Data	1964
INV - INVENTARIO DI MUSEO O SOPRINTENDENZA	
INVN - Numero	4908
INVD - Data	1927
INV - INVENTARIO DI MUSEO O SOPRINTENDENZA	
INVN - Numero	s.n.
INVD - Data	1877
LA - ALTRE LOCALIZZAZIONI GEOGRAFICO-AMMINISTRATIVE	
TCL - Tipo di localizzazione	luogo di provenienza
PRV - LOCALIZZAZIONE GEOGRAFICO-AMMINISTRATIVA	
PRVR - Regione	Piemonte
PRVP - Provincia	TO
PRVC - Comune	Torino
PRC - COLLOCAZIONE SPECIFICA	
PRCT - Tipologia	palazzo
PRCQ - Qualificazione	statale
PRCD - Denominazione	Palazzo Chiabrese
PRD - DATA	
PRDU - Data uscita	1885/05/02
DT - CRONOLOGIA	
DTZ - CRONOLOGIA GENERICA	
DTZG - Secolo	sec. XIX
DTZS - Frazione di secolo	ultimo quarto
DTS - CRONOLOGIA SPECIFICA	
DTSI - Da	1877
DTSF - A	1885
DTM - Motivazione cronologia	analisi storica
AU - DEFINIZIONE CULTURALE	
AUT - AUTORE	
AUTM - Motivazione dell'attribuzione	firma

AUTN - Nome scelto	Bertelli Agostino
AUTA - Dati anagrafici	notizie 1877-1895
AUTH - Sigla per citazione	00000219
MT - DATI TECNICI	
MTC - Materia e tecnica	tela/ pittura a olio
MIS - MISURE	
MISA - Altezza	100
MISL - Larghezza	77
MISV - Varie	altezza con cornice 113/ larghezza con cornice 90
CO - CONSERVAZIONE	
STC - STATO DI CONSERVAZIONE	
STCC - Stato di conservazione	mediocre
STCS - Indicazioni specifiche	estese macchie di umidità, piccole cadute di colore
DA - DATI ANALITICI	
DES - DESCRIZIONE	
DESO - Indicazioni sull'oggetto	Il dipinto, entro cornice lignea intagliata e dorata, ritrae Cipriano Mottura in abito sacerdotale, ripreso di tre quarti seduto accanto ad un tavolo dove si trovano alcuni volumi rilegati. Il teologo poggia la mano sinistra sulle gambe e con la destra regge un libro aperto.
DESI - Codifica Iconclass	61 B (MOTTURA, CIPRIANO) 11 (+ 54)
DESS - Indicazioni sul soggetto	Soggetti profani. Ritratti. Personaggi: Cipriano Mottura. Abbigliamento religioso. Interno. Oggetti: libri. Mobilia: tavolo.
ISR - ISCRIZIONI	
ISRC - Classe di appartenenza	documentaria
ISRS - Tecnica di scrittura	a penna
ISRT - Tipo di caratteri	numeri arabi
ISRP - Posizione	cornice, lato destro, in basso
ISRI - Trascrizione	4908 su etichetta rettangolare dentellata e bordata con filetto blu ottagonale
ISR - ISCRIZIONI	
ISRC - Classe di appartenenza	documentaria
ISRS - Tecnica di scrittura	a rilievo
ISRT - Tipo di caratteri	numeri arabi
ISRP - Posizione	retro, cornice, in basso, a sinistra
ISRI - Trascrizione	1751 su etichetta in plastica rossa
ISR - ISCRIZIONI	
ISRC - Classe di appartenenza	documentaria
ISRS - Tecnica di scrittura	a pennello
ISRT - Tipo di caratteri	corsivo
ISRP - Posizione	in basso, al centro, in rosso

ISRI - Trascrizione	A. Bertelli/ e C.a Succ.e/ Montabone
ISR - ISCRIZIONI	
ISRC - Classe di appartenenza	documentaria
ISRS - Tecnica di scrittura	a penna
ISRT - Tipo di caratteri	corsivo
ISRP - Posizione	cornice, lato inferiore, al centro
ISRI - Trascrizione	Professore Teologo/ Cipriano Mottura/ Precettore di S.A.R./ il Principe Tommaso/ Duca di Genova su targhetta rettangolare entro cornice dorata appesa alla cornice
NSC - Notizie storico-critiche	<p>Il dipinto fu spedito da Torino ad Agliè nel 1885 e qui venne allestito nella "(Camera da letto 2° Ministro)" nei locali della cosiddetta Vecchia Amministrazione, dove si trova tuttora. La tela ritrae Cipriano Mottura, dalle fonti riconosciuto come il precettore del Duca di Genova Tommaso Alberto (Torino 6 febbraio 1854 - ivi 15 aprile 1931) figlio di Ferdinando di Savoia ed Elisabetta di Baviera. Non si sono trovati riscontri biografici su questo personaggio, di cui il biografo Alberto Lumbroso non fa menzione (cfr. Alberto Lumbroso, "I Duchi di Genova dal 1822 ad oggi", Firenze 1934). Non è nota la tecnica d'esecuzione dell'opera, dall'aspetto riconoscibile come olio su tela ma forse eseguito con una tecnica mista originata da un procedimento fotografico, e al momento del rilevamento dei dati non è stato possibile verificarne il retro. L'opera è firmata "A. Bertelli/ e C.a Succ.e/ Montabone", da identificare con l'Agostino Bertelli che rileva lo studio del celebre fotografo Luigi Montabone sito in piazza San Carlo (cfr. E. Castelnovo-M. Rosci, a cura di, "Cultura figurativa e architettonica negli stati del Re di Sardegna 1773-1861", catalogo della mostra, Torino 1980, v. III p. 1466 di M. Falzone e M. Miraglia). La bibliografia riferisce che "i documenti torinesi chiamano Agostino e quelli napoletani Achille" il fotografo che subentra a Montabone. "Segnalato nelle guide Marzorati a partire dal 1881 all'indirizzo di Galleria Natta, Piazza S. Carlo 2 ... E' probabile infatti che Bertelli abbia lavorato nello studio di Montabone almeno dal 1877, ultimo anno di attività di questo fotografo ... Degli anni del soggiorno torinese sono i numerosi ritratti eseguiti per i Duchi di Genova, ma dal 1885 il fotografo Bertelli non risiede più a Torino" (cfr. Claudia Cassio, "Fotografi e ritrattisti nel Piemonte dell'800", Aosta 1980, pp. 168-170). In contemporanea con lo quello torinese Bertelli gestisce anche due studi a Genova e Firenze, la cui attività viene elogiata nelle cronache dell'esposizione Nazionale di Torino del 1884. Il legame con il ramo di Savoia-Genova è sottolineato dal recensore della mostra, che ricorda come il fotografo "non ha guari ... venne chiamato dai duchi di Genova [Tommaso e Isabella di Baviera] al castello di Agliè per ritrarli in varie foggie assieme al loro bambino" Eugenio nato nello stesso anno (cfr. voce biografica di C. Cassio in M. Miraglia, "Culture fotografiche e società a Torino 1839-1911", Torino 1990, pp. 359-360). La datazione qui proposta è compresa tra il 1877, da quando cioè l'autore può firmarsi come successore di Montabone, e il 1885, quando lascia Torino.</p>
TU - CONDIZIONE GIURIDICA E VINCOLI	
CDG - CONDIZIONE GIURIDICA	
CDGG - Indicazione generica	proprietà Stato
CDGS - Indicazione	

specifica	Castello di Agliè
DO - FONTI E DOCUMENTI DI RIFERIMENTO	
FTA - DOCUMENTAZIONE FOTOGRAFICA	
FTAX - Genere	documentazione allegata
FTAP - Tipo	fotografia b/n
FTAN - Codice identificativo	SBAS TO 212591
FTAT - Note	veduta frontale
FNT - FONTI E DOCUMENTI	
FNTP - Tipo	inventario
FNTT - Denominazione	Castello di Agliè.
FNTD - Data	1964
FNTF - Foglio/Carta	s. n. p.
FNTN - Nome archivio	SBAA TO
FNTS - Posizione	NR (recupero pregresso)
FNTI - Codice identificativo	NR (recupero pregresso)
FNT - FONTI E DOCUMENTI	
FNTP - Tipo	inventario
FNTT - Denominazione	Inventario del Castello Ducale di Agliè.
FNTD - Data	1927
FNTF - Foglio/Carta	p. 206
FNTN - Nome archivio	ASTO/ Archivio Duca di Genova/ Tenimento di Agliè
FNTS - Posizione	63
FNTI - Codice identificativo	NR (recupero pregresso)
FNT - FONTI E DOCUMENTI	
FNTP - Tipo	inventario
FNTT - Denominazione	Registro degli oggetti spediti da Torino al Castello di Agliè dal 1877 al 1887.
FNTD - Data	1877-1887
FNTF - Foglio/Carta	s. n. p.
FNTN - Nome archivio	ASTO/ Archivio Duca di Genova/ Tenimento di Agliè
FNTS - Posizione	64
FNTI - Codice identificativo	NR (recupero pregresso)
BIB - BIBLIOGRAFIA	
BIBX - Genere	bibliografia di confronto
BIBA - Autore	Castelnuovo E./ Rosci M.
BIBD - Anno di edizione	1980
BIBN - V., pp., nn.	v. III p. 1466 di M. Falzone e M. Miraglia
BIB - BIBLIOGRAFIA	
BIBX - Genere	bibliografia di confronto
BIBA - Autore	Cassio C.
BIBD - Anno di edizione	1980
BIBN - V., pp., nn.	pp. 168-170
BIB - BIBLIOGRAFIA	

BIBX - Genere	bibliografia di confronto
BIBA - Autore	Miraglia M.
BIBD - Anno di edizione	1990
BIBN - V., pp., nn.	pp. 359-360
AD - ACCESSO AI DATI	
ADS - SPECIFICHE DI ACCESSO AI DATI	
ADSP - Profilo di accesso	1
ADSM - Motivazione	scheda contenente dati liberamente accessibili
CM - COMPILAZIONE	
CMP - COMPILAZIONE	
CMPD - Data	2004
CMPN - Nome	Traversi P.
FUR - Funzionario responsabile	Ragusa E.
AGG - AGGIORNAMENTO - REVISIONE	
AGGD - Data	2007
AGGN - Nome	ARTPAST/ Rocco A.
AGGF - Funzionario responsabile	NR (recupero pregresso)