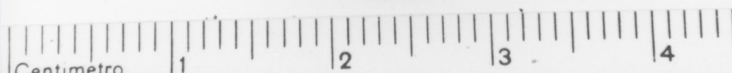


SCHEDA

00402461



CD - CODICI

TSK - Tipo scheda OA

LIR - Livello ricerca P

NCT - CODICE UNIVOCO

NCTR - Codice regione 01

NCTN - Numero catalogo generale 00044205

ESC - Ente schedatore S67

ECP - Ente competente S67

OG - OGGETTO

OGT - OGGETTO

OGTD - Definizione dipinto

OGTV - Identificazione opera isolata

SGT - SOGGETTO

SGTI - Identificazione Sacra Famiglia e Trinità

SGTT - Titolo Sacra Famiglia e Trinità

LC - LOCALIZZAZIONE GEOGRAFICO-AMMINISTRATIVA

PVC - LOCALIZZAZIONE GEOGRAFICO-AMMINISTRATIVA ATTUALE

PVCS - Stato Italia

PVCR - Regione Piemonte

PVCP - Provincia TO

PVCC - Comune Torino

LDC - COLLOCAZIONE SPECIFICA

LA - ALTRE LOCALIZZAZIONI GEOGRAFICO-AMMINISTRATIVE

TCL - Tipo di localizzazione luogo di provenienza

PRV - LOCALIZZAZIONE GEOGRAFICO-AMMINISTRATIVA

PRVR - Regione Piemonte

PRVP - Provincia TO

PRVC - Comune Torino

PRC - COLLOCAZIONE SPECIFICA	
PRD - DATA	
PRDI - Data ingresso	1989/ ante
PRDU - Data uscita	1992/04/27
DT - CRONOLOGIA	
DTZ - CRONOLOGIA GENERICA	
DTZG - Secolo	sec. XVII
DTZS - Frazione di secolo	secondo quarto
DTS - CRONOLOGIA SPECIFICA	
DTSI - Da	1638
DTSV - Validità	ca.
DTSF - A	1648
DTM - Motivazione cronologia	analisi stilistica
AU - DEFINIZIONE CULTURALE	
AUT - AUTORE	
AUTR - Riferimento all'intervento	esecutore
AUTM - Motivazione dell'attribuzione	analisi stilistica
AUTN - Nome scelto	Cantarini Simone detto Pesarese
AUTA - Dati anagrafici	1612/ 1648
AUTH - Sigla per citazione	00000480
MT - DATI TECNICI	
MTC - Materia e tecnica	tela/ pittura a olio
MTC - Materia e tecnica	legno/ intaglio/ doratura
MIS - MISURE	
MISA - Altezza	123
MISL - Larghezza	100
CO - CONSERVAZIONE	
STC - STATO DI CONSERVAZIONE	
STCC - Stato di conservazione	buono
STCS - Indicazioni specifiche	Buono anche lo stato di conservazione della cornice seicentesca
DA - DATI ANALITICI	
DES - DESCRIZIONE	
DESO - Indicazioni sull'oggetto	Cornice lignea intagliata a fogliami e dorata, in tre fasce, del XVII secolo. Al centro, Gesù Bambino ritto, le braccia accennanti ai genitori; in asse, Dio Padre si affaccia in alto dal cielo e la colomba dello Spirito Santo. Ai lati, a sinistra la Madonna, a destra Giuseppe, rivolti verso il Bambino. In alto, ai lati della testa di Dio Padre su triangolo, cherubini rivolti verso il gruppo centrale.
DESI - Codifica Iconclass	11 B 52
DESS - Indicazioni sul	Soggetti sacri. Personaggi: Maria; San Giuseppe; Gesù Bambino;

soggetto	cherubini; Dio Padre. Simboli: colomba (Spirito Santo).
NSC - Notizie storico-critiche	Il dipinto appartiene al momento in cui il Cantarini rompe con la scuola bolognese, cui aveva aderito in maniera del tutto personale, per riaccostarsi alle modalità espressive marchigiano-romagnole. Con ogni probabilità (scheda OA 00044205 del 1988), l'opera venne realizzata già in terra marchigiana nell'ultimo decennio di vita del pittore, tra il 1638 e il 1648 (A. Colombi Ferretti, 1982, pp. 119-120).
TU - CONDIZIONE GIURIDICA E VINCOLI	
ACQ - ACQUISIZIONE	
ACQT - Tipo acquisizione	acquisto
ACQD - Data acquisizione	1992
CDG - CONDIZIONE GIURIDICA	
CDGG - Indicazione generica	proprietà privata
NVC - PROVVEDIMENTI DI TUTELA	
NVCT - Tipo provvedimento	DM (L. n. 1089/1939, art. 3)
NVCE - Estremi provvedimento	1989/02/13
NVCD - Data notificazione	1992/08/27
ALN - MUTAMENTI TITOLARITA'/POSSESSO/DETENZIONE	
ALNT - Tipo evento	alienazione
ALND - Data evento	1992/04/27
DO - FONTI E DOCUMENTI DI RIFERIMENTO	
FTA - DOCUMENTAZIONE FOTOGRAFICA	
FTAX - Genere	documentazione allegata
FTAP - Tipo	fotografia b/n
FTAN - Codice identificativo	SBAS TO 105858
FTA - DOCUMENTAZIONE FOTOGRAFICA	
FTAX - Genere	documentazione esistente
FTAP - Tipo	fotografia b/n
BIB - BIBLIOGRAFIA	
BIBX - Genere	bibliografia specifica
BIBA - Autore	Colombi Ferretti A.
BIBD - Anno di edizione	1982
BIBN - V., pp., nn.	pp. 119-120
BIB - BIBLIOGRAFIA	
BIBX - Genere	bibliografia specifica
BIBA - Autore	Colombi Ferretti A.
BIBD - Anno di edizione	1990
BIBN - V., pp., nn.	n. 14, pp. 159-169
BIBI - V., tavv., figg.	fig. a p. 158
BIB - BIBLIOGRAFIA	
BIBX - Genere	bibliografia specifica
BIBA - Autore	Appuntamento a Torino. Capolavori a convegno

BIBD - Anno di edizione	2001
MST - MOSTRE	
MSTT - Titolo	Da Biduino ad Algardi. Pittura e scultura a confronto
MSTL - Luogo	Torino
MSTD - Data	1990
MST - MOSTRE	
MSTT - Titolo	Appuntamento a Torino. Capolavori a convegno
MSTL - Luogo	Torino
MSTD - Data	2001
AD - ACCESSO AI DATI	
ADS - SPECIFICHE DI ACCESSO AI DATI	
ADSP - Profilo di accesso	3
ADSM - Motivazione	scheda di bene non adeguatamente sorvegliabile
CM - COMPILAZIONE	
CMP - COMPILAZIONE	
CMPD - Data	1993
CMPN - Nome	Arnaldi di Balme C.
FUR - Funzionario responsabile	Di Macco M.
RVM - TRASCRIZIONE PER INFORMATIZZAZIONE	
RVMD - Data	2001
RVMN - Nome	Quazza A.
AGG - AGGIORNAMENTO - REVISIONE	
AGGD - Data	2001
AGGN - Nome	Quazza A.
AGGF - Funzionario responsabile	NR (recupero pregresso)
AGG - AGGIORNAMENTO - REVISIONE	
AGGD - Data	2007
AGGN - Nome	ARTPAST/ Palmiero M.F.
AGGF - Funzionario responsabile	NR (recupero pregresso)
ISP - ISPEZIONI	
ISPD - Data	1993
ISPN - Funzionario responsabile	Di Macco M.
AN - ANNOTAZIONI	