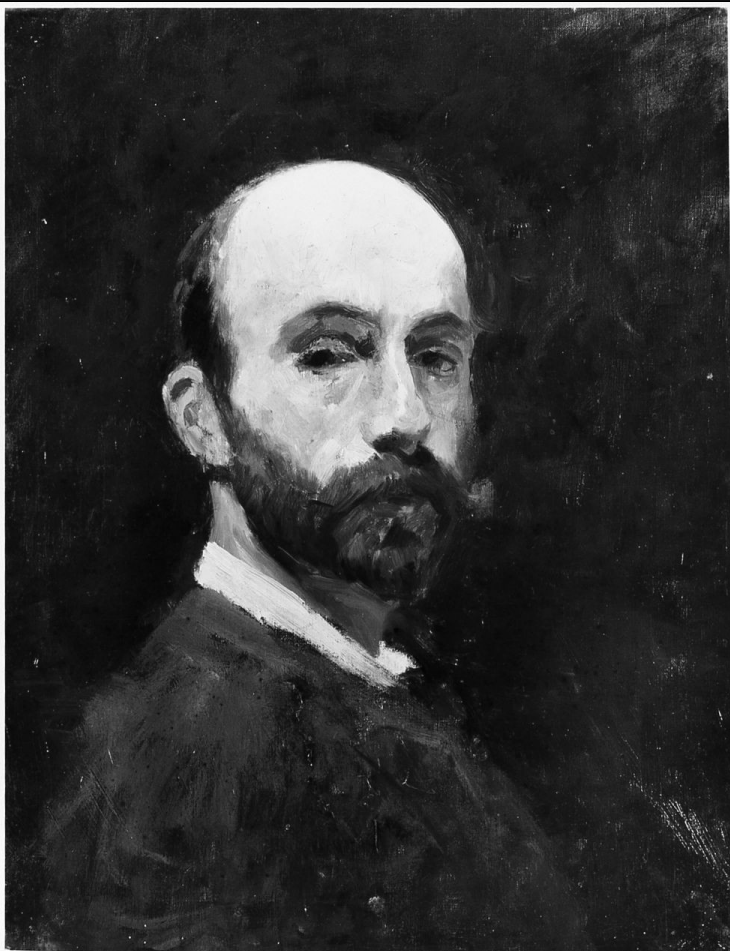


SCHEDA



CD - CODICI

TSK - Tipo scheda OA

LIR - Livello ricerca C

NCT - CODICE UNIVOCO

NCTR - Codice regione 01

NCTN - Numero catalogo
generale 00027602

ESC - Ente schedatore S67

ECP - Ente competente S67

RV - RELAZIONI

RVE - STRUTTURA COMPLESSA

RVEL - Livello 1

RVER - Codice bene radice 0100027602

OG - OGGETTO

OGT - OGGETTO

OGTD - Definizione tabernacolo

OGTV - Identificazione elemento d'insieme

OGTP - Posizione sulla mensa, al centro

LC - LOCALIZZAZIONE GEOGRAFICO-AMMINISTRATIVA

PVC - LOCALIZZAZIONE GEOGRAFICO-AMMINISTRATIVA ATTUALE

PVCS - Stato Italia

PVCR - Regione	Piemonte
PVCP - Provincia	AL
PVCC - Comune	Gavi
LDC - COLLOCAZIONE SPECIFICA	
UB - UBICAZIONE E DATI PATRIMONIALI	
UBO - Ubicazione originaria	OR
DT - CRONOLOGIA	
DTZ - CRONOLOGIA GENERICA	
DTZG - Secolo	sec. XVIII
DTZS - Frazione di secolo	inizio
DTS - CRONOLOGIA SPECIFICA	
DTSI - Da	1705
DTSF - A	1706
DTM - Motivazione cronologia	documentazione
AU - DEFINIZIONE CULTURALE	
AUT - AUTORE	
AUTM - Motivazione dell'attribuzione	documentazione
AUTN - Nome scelto	Ponsonelli Giacomo Antonio
AUTA - Dati anagrafici	1654 ca./ 1735
AUTH - Sigla per citazione	00001854
MT - DATI TECNICI	
MTC - Materia e tecnica	marmo bianco/ scultura
MTC - Materia e tecnica	marmo/ intarsio
MTC - Materia e tecnica	metallo/ laminazione/ sbalzo
MIS - MISURE	
MISR - Mancanza	MNR
CO - CONSERVAZIONE	
STC - STATO DI CONSERVAZIONE	
STCC - Stato di conservazione	mediocre
STCS - Indicazioni specifiche	Manomissioni e smembramenti.
DA - DATI ANALITICI	
DES - DESCRIZIONE	
DESO - Indicazioni sull'oggetto	Il tabernacolo, fiancheggiato in basso da due volute, provvisto di cornicione curvilineo reggente, al centro, una conchiglia e, alle estremità, due pomelli, ed ornato sugli spigoli da cherubini.
DESI - Codifica Iconclass	NR (recupero pregresso)
DESS - Indicazioni sul soggetto	NR (recupero pregresso)
	Un totale di lire 1400 furono pagate "al Sig.re Giacomo Antonio Ponzonelli Statuario...per la fattura del Altar Maggiore di Marmo come per istrumento hoggi ricevuto dal Not,o D. Gio. Batta Nassi

NSC - Notizie storico-critiche

[Nani?] destinto appare" (Gavi, archivio Parrocchiale, SS. Sacramento, 1616-1714, dal 16 aprile 1705 al gennaio 1706). Ponzonelli, Ponsonelli secondo Soprano e Ponzanelli secondo Campori, scultore carrarese, visse e fu attivo soprattutto a Genova, dove fu allievo di Filippo Parodi, del quale sposò la figlia Maria Agata ((R. SOPRANI, G. RATTI, Delle vite de' pittori, scultori ed architetti genovesi, Genova 1769, vol. II, pp. 356-361 420; G. CAMPORI, Memorie biografiche degli scultori, architetti, pittori, ecc. nativi di Carrara, Modena 1873, ed. consultata Bologna 1969, pp. 183-187). Fra le sue opere ancora conservate in Liguria si ricordano le statue di S. Teresa e S. Giovanni della Croce del 1680 nella chiesa genovese di S. Carlo, attribuite a Parodi da G. ALLEGRI (a cura di), Chiesa di S. Carlo, Genova 1978, p. 16, il sepolcro di Stefania Spinola (morta nel 1682 o 83) nel Duomo di Savona, l'angelo della fontana antistante il santuario della Misericordia nella stessa città del 1708, i bassorilievi raffiguranti i busti di Lavinia Centurini Grimaldi del 1720 e di M. A. Grillo del 1720 circa nell'Albergo dei Poveri di Genova (E. PARMA ARMANI (a cura di), Albergo dei Poveri, Genova 1978, fig. 16), l'altare maggiore della chiesa di S. Maria delle Vigne in Genova del 1730 circa, la Purità e la Mansuetudine all'altare maggiore della chiesa di S. Filippo in Genova, il crocifisso all'altare maggiore (V. BELLONI, L'Annunziata a Genova, Genova 1974, fig. 29) e la fede, la Speranza e la Carità nella II cappella a sinistra (V. BELLONI (a cura di), Chiesa della SS. Annunziata del Vastato, Genova 1974, figg. 27-28) della chiesa dell'Annunziata di Genova, gli stucchi dell'abside della chiesa di S. Marta a Genova, contenente la statua della titolare di Parodi (L. MAGNANI (a cura di), Chiesa di Santa Marta, Genova 1977), due tondi marmorei nella cappella in testa alla navata sinistra della chiesa di S. Ambrogio a Voltri e la statua della Madonna col Bambino nella chiesa di S. Domenico a Taggia. In generale Ponzonelli, per quanto influenzato da Parodi, mostra nelle sue opere un fare più sobrio, espresso in atteggiamenti meno ricercati e più naturalistici. L'altare di Gavi, pur tenendo conto degli interventi di restauro effettuati nel 1960 dalla Ditta Cresta, durante i quali fu tolto il terezo gradino sopra la mensa e furono rifatti lo zoccolo, originariamente in marmo nero, e la gradinata della predella (cfr. Gavi, Archivio Parrocchiale. Foto lavori chiesa, al novembre 1960), presenta una semplicità di linee quasi geometrica, che non si ritrova nell'altare di S. Maria delle Vigne. E' possibile che alcuni elementi ornamentali applicati, simili a quelli dell'altare maggiore della chiesa genovese di S. Maria Maddalena di struttura analoga (F. BOGGERO (a cura di), Chiesa di Santa Maria Maddalena, Genova 1979, fig. 9), siano stati tolti in passato e si siano perduti. L'altare di Gavi era ricordato in una lapide infissa sul lato posteriore (C. DESIMONI, Annali storici della città di Gavi, Alessandria 1896, iscrizione XXXII). Sul precedente altare di legno doveva essere collocato il polittico firmato da Manfredino Basilio del 1478, ora diviso fra la Galleria dell'Accademia e quella di Palazzo Bianco. L'altare, citato nell'inventario della Parrocchiale del 1906, (Gavi, archivio Parrocchiale, Inventario della Chiesa Parrocchiale di S. Giacomo Maggiore in Gavi anno 1906), è menzionato in A. REMONDINI, M. REMONDINI, Parrocchie dell'Archidiocesi di Genova, Parte II della regione XIII, Genova 1891, p. 19; C. DESIMONI, Annali storici della città di Gavi, Alessandria 1896, p. 195 e F. SARTORE, Storia popolare di Gavi Ligure, Genova 1934, pp. 171, 175.

TU - CONDIZIONE GIURIDICA E VINCOLI

CDG - CONDIZIONE GIURIDICA

CDGG - Indicazione generica	proprietà Ente religioso cattolico
DO - FONTI E DOCUMENTI DI RIFERIMENTO	
FTA - DOCUMENTAZIONE FOTOGRAFICA	
FTAX - Genere	documentazione allegata
FTAP - Tipo	fotografia b/n
FTAN - Codice identificativo	SBAS TO 39108
FNT - FONTI E DOCUMENTI	
FNTF - Tipo	volume manoscritto
FNTA - Autore	Corte G. B./ Sardo G.
FNTD - Data	1705/04/16
FNT - FONTI E DOCUMENTI	
FNTF - Tipo	volume manoscritto
FNTA - Autore	Corte G. B./ Sardo G.
FNTD - Data	1706
FNT - FONTI E DOCUMENTI	
FNTF - Tipo	inventario
FNTA - Autore	s.a.
FNTD - Data	1906
BIB - BIBLIOGRAFIA	
BIBX - Genere	bibliografia di confronto
BIBA - Autore	Soprani R./ Ratti G.
BIBD - Anno di edizione	1769
BIBN - V., pp., nn.	v. II, pp. 356-36
BIB - BIBLIOGRAFIA	
BIBX - Genere	bibliografia di confronto
BIBA - Autore	Campori G.
BIBD - Anno di edizione	1873
BIBN - V., pp., nn.	pp. 183-187
BIB - BIBLIOGRAFIA	
BIBX - Genere	bibliografia specifica
BIBA - Autore	Remondini A./ Remondini M.
BIBD - Anno di edizione	1891
BIBN - V., pp., nn.	p. 19
BIB - BIBLIOGRAFIA	
BIBX - Genere	bibliografia di confronto
BIBA - Autore	Desimoni C.
BIBD - Anno di edizione	1896
BIBN - V., pp., nn.	p. 195
BIB - BIBLIOGRAFIA	
BIBX - Genere	bibliografia specifica
BIBA - Autore	Sartore F.
BIBD - Anno di edizione	1934

BIBN - V., pp., nn.	pp. 171, 175
BIB - BIBLIOGRAFIA	
BIBX - Genere	bibliografia di confronto
BIBA - Autore	Belloni V.
BIBD - Anno di edizione	1974
BIBI - V., tavv., figg.	fig. 29
BIB - BIBLIOGRAFIA	
BIBX - Genere	bibliografia di confronto
BIBA - Autore	Belloni V.
BIBD - Anno di edizione	1974
BIBI - V., tavv., figg.	figg. 27-28
BIB - BIBLIOGRAFIA	
BIBX - Genere	bibliografia di confronto
BIBA - Autore	Magnani L.
BIBD - Anno di edizione	1977
BIB - BIBLIOGRAFIA	
BIBX - Genere	bibliografia di confronto
BIBA - Autore	Allegri G.
BIBD - Anno di edizione	1978
BIBN - V., pp., nn.	p. 16
BIB - BIBLIOGRAFIA	
BIBX - Genere	bibliografia di confronto
BIBA - Autore	Parma Armani E.
BIBD - Anno di edizione	1978
BIBI - V., tavv., figg.	fig. 16
BIB - BIBLIOGRAFIA	
BIBX - Genere	bibliografia di confronto
BIBA - Autore	Boggero F.
BIBD - Anno di edizione	1979
BIBI - V., tavv., figg.	fig. 9
AD - ACCESSO AI DATI	
ADS - SPECIFICHE DI ACCESSO AI DATI	
ADSP - Profilo di accesso	3
ADSM - Motivazione	scheda di bene non adeguatamente sorvegliabile
CM - COMPILAZIONE	
CMP - COMPILAZIONE	
CMPD - Data	1981
CMPN - Nome	Natale V.
FUR - Funzionario responsabile	Spantigati C. E.
RVM - TRASCRIZIONE PER INFORMATIZZAZIONE	
RVMD - Data	2006
RVMN - Nome	ARTPAST/ Bovenzi G. L.

AGG - AGGIORNAMENTO - REVISIONE**AGGD - Data**

2006

AGGN - Nome

ARTPAST/ Bovenzi G. L.

**AGGF - Funzionario
responsabile**

NR (recupero pregresso)