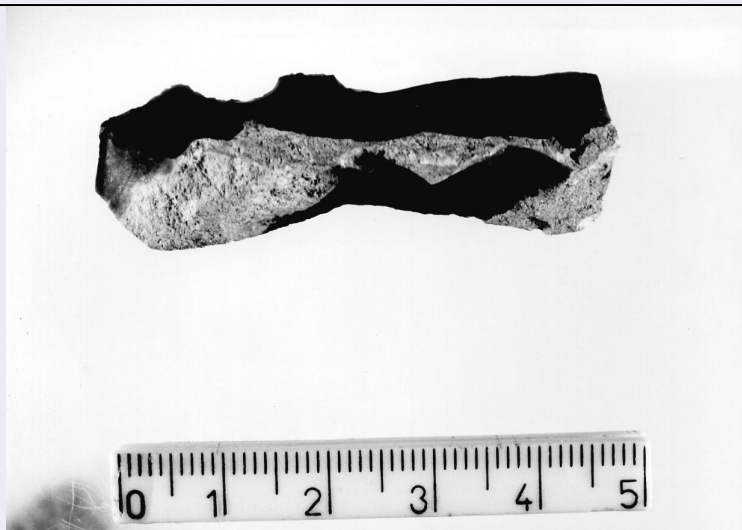


SCHEDA



CD - CODICI

TSK - Tipo scheda	OA
LIR - Livello ricerca	I
NCT - CODICE UNIVOCO	
NCTR - Codice regione	01
NCTN - Numero catalogo generale	00003459
ESC - Ente schedatore	S67
ECP - Ente competente	S67

RV - RELAZIONI

OG - OGGETTO

OGT - OGGETTO

OGTD - Definizione	dipinto
OGTV - Identificazione	opera isolata

SGT - SOGGETTO

SGTI - Identificazione	apparizione della Madonna con Bambino a San Giulio
------------------------	--

LC - LOCALIZZAZIONE GEOGRAFICO-AMMINISTRATIVA

PVC - LOCALIZZAZIONE GEOGRAFICO-AMMINISTRATIVA ATTUALE

PVCS - Stato	Italia
PVCR - Regione	Piemonte
PVCP - Provincia	BI
PVCC - Comune	Tavigliano

LDC - COLLOCAZIONE SPECIFICA

UB - UBICAZIONE E DATI PATRIMONIALI

UBO - Ubicazione originaria	SC
-----------------------------	----

DT - CRONOLOGIA

DTZ - CRONOLOGIA GENERICA

DTZG - Secolo	sec. XIX
DTZS - Frazione di secolo	metà

DTS - CRONOLOGIA SPECIFICA**DTSI - Da** 1844**DTSF - A** 1844**DTM - Motivazione cronologia** data**AU - DEFINIZIONE CULTURALE****AUT - AUTORE****AUTM - Motivazione dell'attribuzione** firma**AUTN - Nome scelto** Fino Giovan Battista**AUTA - Dati anagrafici** notizie sec. XIX**AUTH - Sigla per citazione** 00003467**MT - DATI TECNICI****MTC - Materia e tecnica** tela/ pittura a olio**MIS - MISURE****MISA - Altezza** 230**MISL - Larghezza** 180**CO - CONSERVAZIONE****STC - STATO DI CONSERVAZIONE****STCC - Stato di conservazione** buono**DA - DATI ANALITICI****DES - DESCRIZIONE****DESO - Indicazioni sull'oggetto** La Madonna di esile ed elegante fattura presenta il Bimbo dall'alto dei cieli in cui vola un angioletto. La Madonna è seduta su di una nube, mentre S. Giulio è inginocchiato ed ha un ricco abito con tunicella e stola che prega con gesti enfatici. In basso, sulla sinistra il paese dominato dalla parrocchiale.**DESI - Codifica Iconclass** 11 H (GIULIO) 34 : 61 F (PARROCCHIALE DI TAVIGLIANO)**DESS - Indicazioni sul soggetto** Soggetti sacri. Personaggi: Gesù Bambino; Madonna; San Giulio. Figure: putto. Abbigliamento religioso. Paesaggi. Vedute: chiesa della S.ma Trinità e di S. Carlo di Tavigliano.**ISR - ISCRIZIONI****ISRC - Classe di appartenenza** documentaria**ISRS - Tecnica di scrittura** NR (recupero pregresso)**ISRT - Tipo di caratteri** lettere capitali**ISRP - Posizione** in basso, a sinistra**ISRI - Trascrizione** B. FINO 1844**NSC - Notizie storico-critiche** Il grande dipinto ad olio, nonostante l'impostazione compositiva ancor settecentesca, ha tinte fredde e squillanti, con una certa rigidità nella figura realistica di S. Giulio, la cui iconografia fu ripresa dallo stesso autore in alcuni inserti a fresco delle pareti laterali, integrati in seguito, nel complesso decorativo dello Zerbino (Cfr., Lebole D., La chiesa biellese nella Storia e nell'Arte, Biella, 1962, vol. II, p. 96).**TU - CONDIZIONE GIURIDICA E VINCOLI****CDG - CONDIZIONE GIURIDICA**

**CDGG - Indicazione
generica**

proprietà Ente religioso cattolico

DO - FONTI E DOCUMENTI DI RIFERIMENTO

FTA - DOCUMENTAZIONE FOTOGRAFICA

FTAX - Genere

documentazione allegata

FTAP - Tipo

fotografia b/n

FTAN - Codice identificativo

SBAS TO 13183

BIB - BIBLIOGRAFIA

BIBX - Genere

bibliografia specifica

BIBA - Autore

Lebole D.

BIBD - Anno di edizione

1962

BIBN - V., pp., nn.

v. II p. 96

AD - ACCESSO AI DATI

ADS - SPECIFICHE DI ACCESSO AI DATI

ADSP - Profilo di accesso

3

ADSM - Motivazione

scheda di bene non adeguatamente sorvegliabile

CM - COMPILAZIONE

CMP - COMPILAZIONE

CMPD - Data

1973

CMPN - Nome

Pistoi M.

**FUR - Funzionario
responsabile**

Romano G.

RVM - TRASCRIZIONE PER INFORMATIZZAZIONE

RVMD - Data

2007

RVMN - Nome

Zerbino B.

AGG - AGGIORNAMENTO - REVISIONE

AGGD - Data

2007

AGGN - Nome

ARTPAST/ Zerbino B.

**AGGF - Funzionario
responsabile**

NR (recupero pregresso)