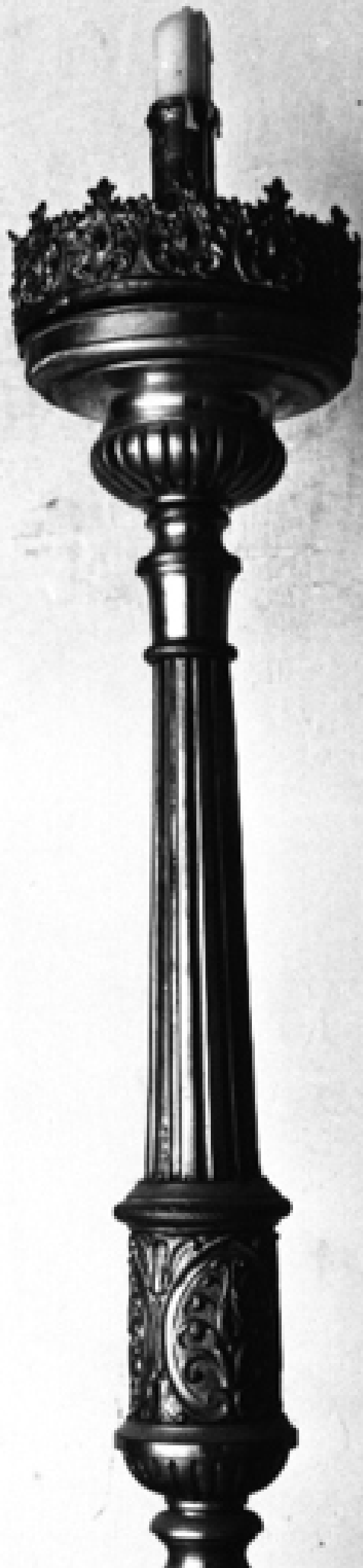


SCHEDA





CD - CODICI

TSK - Tipo scheda OA

LIR - Livello ricerca P

NCT - CODICE UNIVOCO

NCTR - Codice regione 01

NCTN - Numero catalogo generale 00007222

ESC - Ente schedatore S67

ECP - Ente competente S67

OG - OGGETTO

OGT - OGGETTO

OGTD - Definizione ex voto

OGTV - Identificazione opera isolata

SGT - SOGGETTO

SGTI - Identificazione Madonna con Bambino e Sant'Antonio da Padova intercedono in un incidente

LC - LOCALIZZAZIONE GEOGRAFICO-AMMINISTRATIVA

PVC - LOCALIZZAZIONE GEOGRAFICO-AMMINISTRATIVA ATTUALE

PVCS - Stato Italia

PVCR - Regione Piemonte

PVCP - Provincia BI

PVCC - Comune Pollone

LDC - COLLOCAZIONE SPECIFICA

UB - UBICAZIONE E DATI PATRIMONIALI

UBO - Ubicazione originaria	OR
------------------------------------	----

DT - CRONOLOGIA**DTZ - CRONOLOGIA GENERICA**

DTZG - Secolo	sec. XVIII
DTZS - Frazione di secolo	terzo quarto

DTS - CRONOLOGIA SPECIFICA

DTSI - Da	1763
DTSF - A	1763
DTM - Motivazione cronologia	data

AU - DEFINIZIONE CULTURALE**ATB - AMBITO CULTURALE**

ATBD - Denominazione	ambito piemontese
ATBR - Riferimento all'intervento	esecutore
ATBM - Motivazione dell'attribuzione	analisi stilistica

MT - DATI TECNICI

MTC - Materia e tecnica	tela di lino/ pittura a olio
--------------------------------	------------------------------

MIS - MISURE

MISU - Unità	cm.
MISA - Altezza	42
MISL - Larghezza	51

CO - CONSERVAZIONE**STC - STATO DI CONSERVAZIONE**

STCC - Stato di conservazione	mediocre
STCS - Indicazioni specifiche	Rotta la tela ai bordi e sporco il colore.

DA - DATI ANALITICI**DES - DESCRIZIONE**

DESO - Indicazioni sull'oggetto	Le anime purganti in basso a sinistra costituiscono un inserto nel paesaggio campestre denotato dalla casa con pozzo, dalla roggia e dall'albero da cui cade il bambino sfuggito al cavaliere ritratto sulla destra. In alto la processione di ringraziamento a Sant'Antonio assistito dalla Vergine col Figlio. Colori vivacissimi.
DESI - Codifica Iconclass	11 F 5 : 11 F 41 2 : 11 H (ANTONIO DA PADOVA)
DESS - Indicazioni sul soggetto	Soggetti sacri. Personaggi: Madonna; Gesù bambino; Sant'Antonio da Padova. Attributi: (Sant'Antonio da Padova) giglio. Figure: bambino. Figure femminili: donne. Figure maschili: uomini. Abbigliamento. Paesaggi. Costruzioni: casa.

ISR - ISCRIZIONI

ISRC - Classe di appartenenza	commemorativa
ISRS - Tecnica di scrittura	a pennello
ISRT - Tipo di caratteri	lettere capitali

ISRP - Posizione	in basso a destra
ISRI - Trascrizione	EX. VOTO. 1763
NSC - Notizie storico-critiche	Fitta quanto gustosa e coloratissima composizione di pietà popolare.
TU - CONDIZIONE GIURIDICA E VINCOLI	
CDG - CONDIZIONE GIURIDICA	
CDGG - Indicazione generica	proprietà Ente religioso cattolico
DO - FONTI E DOCUMENTI DI RIFERIMENTO	
FTA - DOCUMENTAZIONE FOTOGRAFICA	
FTAX - Genere	documentazione allegata
FTAP - Tipo	fotografia b/n
FTAN - Codice identificativo	SBAS TO 16535
AD - ACCESSO AI DATI	
ADS - SPECIFICHE DI ACCESSO AI DATI	
ADSP - Profilo di accesso	3
ADSM - Motivazione	scheda di bene non adeguatamente sorvegliabile
CM - COMPILAZIONE	
CMP - COMPILAZIONE	
CMPD - Data	1976
CMPN - Nome	Casartelli Novelli S.
FUR - Funzionario responsabile	Mazzini F.
RVM - TRASCRIZIONE PER INFORMATIZZAZIONE	
RVMD - Data	2007
RVMN - Nome	Comoglio S.
AGG - AGGIORNAMENTO - REVISIONE	
AGGD - Data	2007
AGGN - Nome	ARTPAST/ Comoglio S.
AGGF - Funzionario responsabile	NR (recupero pregresso)