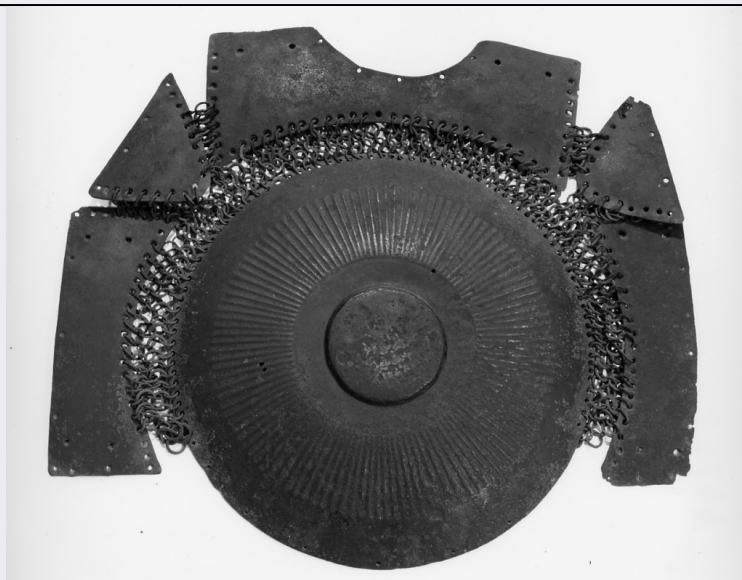


# SCHEDA



## CD - CODICI

TSK - Tipo scheda OA

LIR - Livello ricerca P

### NCT - CODICE UNIVOCO

NCTR - Codice regione 01

NCTN - Numero catalogo  
generale 00020030

ESC - Ente schedatore S67

ECP - Ente competente S67

## OG - OGGETTO

### OGT - OGGETTO

OGTD - Definizione dipinto

OGTV - Identificazione opera isolata

### SGT - SOGGETTO

SGTI - Identificazione nascita di Maria Vergine

## LC - LOCALIZZAZIONE GEOGRAFICO-AMMINISTRATIVA

### PVC - LOCALIZZAZIONE GEOGRAFICO-AMMINISTRATIVA ATTUALE

PVCS - Stato Italia

PVCR - Regione Piemonte

PVCP - Provincia CN

PVCC - Comune Cherasco

### LDC - COLLOCAZIONE SPECIFICA

## LA - ALTRE LOCALIZZAZIONI GEOGRAFICO-AMMINISTRATIVE

TCL - Tipo di localizzazione luogo di provenienza

### PRV - LOCALIZZAZIONE GEOGRAFICO-AMMINISTRATIVA

PRVR - Regione Piemonte

PRVP - Provincia CN

PRVC - Comune Cherasco

<b>PRC - COLLOCAZIONE SPECIFICA</b>	
<b>PRD - DATA</b>	
<b>PRDU - Data uscita</b>	1970 ca.
<b>DT - CRONOLOGIA</b>	
<b>DTZ - CRONOLOGIA GENERICA</b>	
<b>DTZG - Secolo</b>	sec. XVIII
<b>DTS - CRONOLOGIA SPECIFICA</b>	
<b>DTSI - Da</b>	1775
<b>DTSV - Validità</b>	ca.
<b>DTSF - A</b>	1775
<b>DTSL - Validità</b>	ca.
<b>DTM - Motivazione cronologia</b>	fonte archivistica
<b>AU - DEFINIZIONE CULTURALE</b>	
<b>AUT - AUTORE</b>	
<b>AUTR - Riferimento all'intervento</b>	esecutore
<b>AUTM - Motivazione dell'attribuzione</b>	fonte archivistica
<b>AUTN - Nome scelto</b>	Operti Pietro Paolo
<b>AUTA - Dati anagrafici</b>	1704/ 1793
<b>AUTH - Sigla per citazione</b>	00001680
<b>MT - DATI TECNICI</b>	
<b>MTC - Materia e tecnica</b>	tela di lino/ pittura a olio
<b>MIS - MISURE</b>	
<b>MISU - Unità</b>	cm.
<b>MISA - Altezza</b>	214
<b>MISL - Larghezza</b>	160
<b>FRM - Formato</b>	ovale
<b>CO - CONSERVAZIONE</b>	
<b>STC - STATO DI CONSERVAZIONE</b>	
<b>STCC - Stato di conservazione</b>	cattivo
<b>STCS - Indicazioni specifiche</b>	Scoloriture e umidità.
<b>DA - DATI ANALITICI</b>	
<b>DES - DESCRIZIONE</b>	
<b>DESO - Indicazioni sull'oggetto</b>	In un ambiente scuro appare in alto una colomba in luce bianco-gialla. Al centro una donna in abiti marrone presenta sulle braccia un'infante in fasce bianche. Un'altra donna assiste in abiti rosse e bianchi. Vari angeli assistono alla scena. La tela è inserita in cornice ovale lignea dorata.
<b>DESI - Codifica Iconclass</b>	73 A 31
<b>DESS - Indicazioni sul soggetto</b>	Soggetti sacri. Personaggi: Maria Vergine. Figure: angeli. Figure femminili. Abbigliamento. Simboli: (Spirito Santo) colomba.

<b>NSC - Notizie storico-critiche</b>	Il quadro fu ordinato all'Operti, pittore braidese per essere posto di fronte a quello dell'Aliberti quando nel 1775 (G. F. DAMILLANO, Storia delle chiese di Cherasco, Ms. ined, p. 146 in archivio Adriani di Cherasco) fu sistemata in San Gregorio la cappella dedicata a Sant'Anna. La tela per altro ricalca lo schema compositivo di un'altra "Natività di Maria" fatta appositamente per la chiesa di San Pietro e attribuita allo stesso Operti.
<b>TU - CONDIZIONE GIURIDICA E VINCOLI</b>	
<b>CDG - CONDIZIONE GIURIDICA</b>	
<b>CDGG - Indicazione generica</b>	proprietà Ente religioso cattolico
<b>DO - FONTI E DOCUMENTI DI RIFERIMENTO</b>	
<b>FTA - DOCUMENTAZIONE FOTOGRAFICA</b>	
<b>FTAX - Genere</b>	documentazione allegata
<b>FTAP - Tipo</b>	fotografia b/n
<b>FTAN - Codice identificativo</b>	SBAS TO 29694
<b>FNT - FONTI E DOCUMENTI</b>	
<b>FNTP - Tipo</b>	volume manoscritto
<b>FNTA - Autore</b>	Damillano G. F.
<b>FNTD - Data</b>	secc. XVIII/ XIX
<b>AD - ACCESSO AI DATI</b>	
<b>ADS - SPECIFICHE DI ACCESSO AI DATI</b>	
<b>ADSP - Profilo di accesso</b>	3
<b>ADSM - Motivazione</b>	scheda di bene non adeguatamente sorvegliabile
<b>CM - COMPILAZIONE</b>	
<b>CMP - COMPILAZIONE</b>	
<b>CMPD - Data</b>	1979
<b>CMPN - Nome</b>	Taricco B.
<b>FUR - Funzionario responsabile</b>	Galante Garrone G.
<b>RVM - TRASCRIZIONE PER INFORMATIZZAZIONE</b>	
<b>RVMD - Data</b>	2007
<b>RVMN - Nome</b>	Comoglio S.
<b>AGG - AGGIORNAMENTO - REVISIONE</b>	
<b>AGGD - Data</b>	2007
<b>AGGN - Nome</b>	ARTPAST/ Comoglio S.
<b>AGGF - Funzionario responsabile</b>	NR (recupero pregresso)