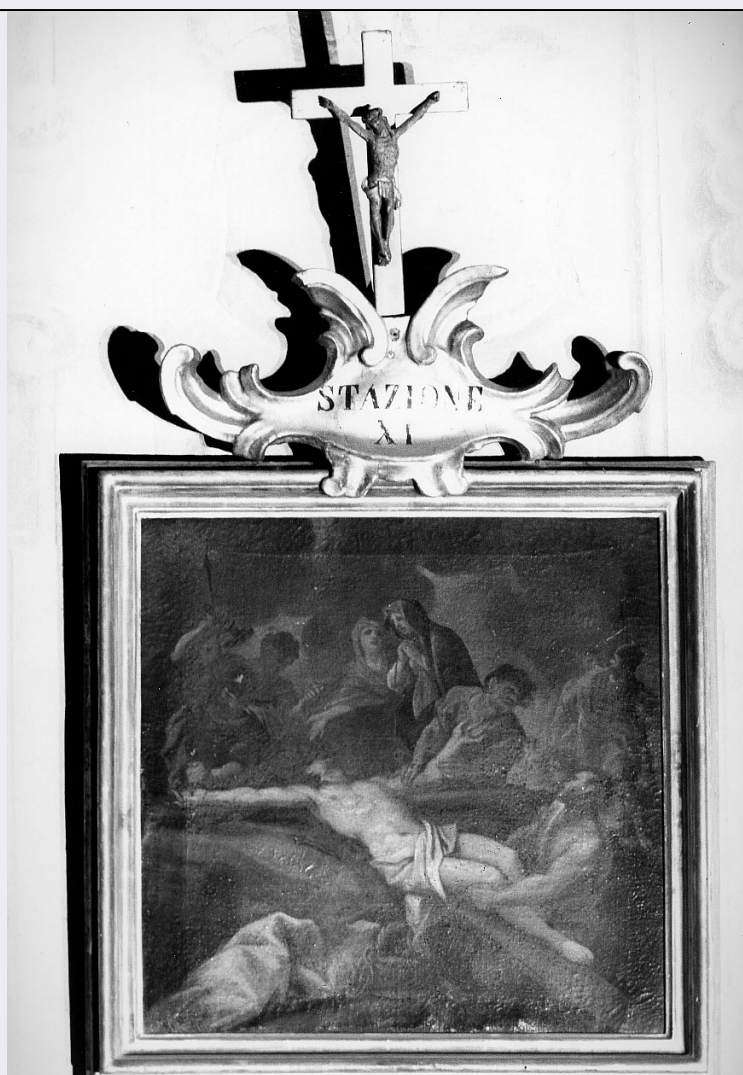


# SCHEDA



## CD - CODICI

TSK - Tipo scheda OA

LIR - Livello ricerca I

### NCT - CODICE UNIVOCO

NCTR - Codice regione 01

NCTN - Numero catalogo generale 00011601

NCTS - Suffisso numero catalogo generale A

ESC - Ente schedatore S67

ECP - Ente competente S67

## RV - RELAZIONI

### RVE - STRUTTURA COMPLESSA

RVEL - Livello 1

RVER - Codice bene radice 0100011601 A

RVES - Codice bene componente 0100011602

## OG - OGGETTO

OGT - OGGETTO

<b>OGTD - Definizione</b>	statua
<b>OGTV - Identificazione</b>	serie
<b>OGTP - Posizione</b>	fastigio
<b>QNT - QUANTITA'</b>	
<b>QNTN - Numero</b>	3
<b>SGT - SOGGETTO</b>	
<b>SGTI - Identificazione</b>	angioletto con cartiglio
<b>LC - LOCALIZZAZIONE GEOGRAFICO-AMMINISTRATIVA</b>	
<b>PVC - LOCALIZZAZIONE GEOGRAFICO-AMMINISTRATIVA ATTUALE</b>	
<b>PVCS - Stato</b>	Italia
<b>PVCR - Regione</b>	Piemonte
<b>PVCP - Provincia</b>	TO
<b>PVCC - Comune</b>	Torino
<b>LDC - COLLOCAZIONE SPECIFICA</b>	
<b>UB - UBICAZIONE E DATI PATRIMONIALI</b>	
<b>UBO - Ubicazione originaria</b>	OR
<b>DT - CRONOLOGIA</b>	
<b>DTZ - CRONOLOGIA GENERICA</b>	
<b>DTZG - Secolo</b>	sec. XVII
<b>DTZS - Frazione di secolo</b>	terzo quarto
<b>DTS - CRONOLOGIA SPECIFICA</b>	
<b>DTSI - Da</b>	1654
<b>DTSF - A</b>	1667
<b>DTM - Motivazione cronologia</b>	documentazione
<b>AU - DEFINIZIONE CULTURALE</b>	
<b>AUT - AUTORE</b>	
<b>AUTM - Motivazione dell'attribuzione</b>	bibliografia
<b>AUTN - Nome scelto</b>	Carlone Tommaso
<b>AUTA - Dati anagrafici</b>	/ 1667
<b>AUTH - Sigla per citazione</b>	00002900
<b>MT - DATI TECNICI</b>	
<b>MTC - Materia e tecnica</b>	marmo bianco/ intaglio/ sagomatura/ scultura
<b>MIS - MISURE</b>	
<b>MISR - Mancanza</b>	MNR
<b>CO - CONSERVAZIONE</b>	
<b>STC - STATO DI CONSERVAZIONE</b>	
<b>STCC - Stato di conservazione</b>	buono
<b>DA - DATI ANALITICI</b>	
<b>DES - DESCRIZIONE</b>	
<b>DESO - Indicazioni</b>	Ognuno dei tre angiolette regge un cartiglio che, i due putti laterali,

<b>sull'oggetto</b>	inclinano verso il centro. Portano un drappo intorno alle reni.
<b>DESI - Codifica Iconclass</b>	11 G 19 21
<b>DESS - Indicazioni sul soggetto</b>	Soggetti sacri. Figure: angioletto. Oggetti: cartiglio.
<b>ISR - ISCRIZIONI</b>	
<b>ISRC - Classe di appartenenza</b>	sacra
<b>ISRL - Lingua</b>	latino
<b>ISRS - Tecnica di scrittura</b>	a incisione
<b>ISRT - Tipo di caratteri</b>	lettere capitali
<b>ISRP - Posizione</b>	putto a sinistra, entro cartiglio
<b>ISRI - Trascrizione</b>	VIRGO ANTE PARTU
<b>ISR - ISCRIZIONI</b>	
<b>ISRC - Classe di appartenenza</b>	sacra
<b>ISRL - Lingua</b>	latino
<b>ISRS - Tecnica di scrittura</b>	a incisione
<b>ISRT - Tipo di caratteri</b>	lettere capitali
<b>ISRP - Posizione</b>	putto al centro, entro cartiglio
<b>ISRI - Trascrizione</b>	VIRGO IN PARTU
<b>ISR - ISCRIZIONI</b>	
<b>ISRC - Classe di appartenenza</b>	sacra
<b>ISRL - Lingua</b>	latino
<b>ISRS - Tecnica di scrittura</b>	a incisione
<b>ISRT - Tipo di caratteri</b>	lettere capitali
<b>ISRP - Posizione</b>	putto a destra, entro cartiglio
<b>ISRI - Trascrizione</b>	VIRGO POST PARTU
<b>NSC - Notizie storico-critiche</b>	<p>Il Bosio attribuisce l'altare al Carlone. Sotto il gradino dell'altare sono sepolti il cuore del proincipe Maurizio di Savoia e le interiora di Ludovica di Savoia sua moglie che così volle l'intera cappella, sono state spostate, in occasione dei lavori dell'impianto di riscaldamento nel 1965 circa. Il Claretta cita dalla scrittura del Carlone del 5/ 10/ 1665 che avrebbe fatto anche la predella, i gradini di pietra, il pavimento in marmo con vari colori, il fondo della cappella, di marmo nero di Frabosa, e l'ornamento delle due finestre sopra all'altare (Archivio Camerali). Sono riconducibili anche la Carlone le due statue raffiguranti angeli posti ai lati della nicchia centrale che presentano uguale impostazione, ma sono caratterizzate da fatture diverse: l'una ha particolari più curati e precisi, come ad esempio le nervature delle piume delle ali, l'altro è più sfumato, ma nel complesso non paiono di autori diversi. Per la bibliografia si veda L. CIBRARIO, Storia di Torino, Torino 1846, p. 524; G. CASALIS, Dizionario geografico storico-statistico-commerciale degli Stati di S. M. il Re di Sardegna, Torino 1833, vol. XXI, p. 536; G. CLARETTA, Storia della reggenza di Cristina di Francia, duchessa di Savoia, Torino 1869, V, II, p. 550; GIANAZZO DI PAMPARATO, Il Principe Cardinale Maurizio di Savoia mecenate dei letterati e artisti, Torino 1891, pp. 39-40; L. MALLE', Scultura, in V. VIALE (a cura di), Il Barocco piemontese,</p>

catalogo della mostra, Torino 1963, V. II, p. 28; L. MALLE', Arte in Europa vol. 1 Appunti e revisioni per la scultura del'600 e'700 in Piemonte, Milano 1966. p. 752; G. CLARETTA, I marmi scritti della città di Torino e dei suoi sibborghi, dai bassi tempi al sec. XIX, Torino 1899, p. 132; A. BOSIO, La reale chiesa di S. Francesco da Paola e le sue nuove pitture, Torino 1858, pp. 8-10; A. BAUDI DI VESME, L'arte in Piemonte dal XVI al XVIII secolo, Torino 1968, p. 273.

## TU - CONDIZIONE GIURIDICA E VINCOLI

### CDG - CONDIZIONE GIURIDICA

**CDGG - Indicazione generica**

proprietà Ente religioso cattolico

## DO - FONTI E DOCUMENTI DI RIFERIMENTO

### FTA - DOCUMENTAZIONE FOTOGRAFICA

**FTAX - Genere**

documentazione allegata

**FTAP - Tipo**

fotografia b/n

**FTAN - Codice identificativo**

SBAS TO 21054

### BIB - BIBLIOGRAFIA

**BIBX - Genere**

bibliografia specifica

**BIBA - Autore**

Casalis G.

**BIBD - Anno di edizione**

1833

**BIBN - V., pp., nn.**

p. 536

### BIB - BIBLIOGRAFIA

**BIBX - Genere**

bibliografia specifica

**BIBA - Autore**

Cibrario L.

**BIBD - Anno di edizione**

1846

**BIBN - V., pp., nn.**

p. 524

### BIB - BIBLIOGRAFIA

**BIBX - Genere**

bibliografia specifica

**BIBA - Autore**

Bosio A.

**BIBD - Anno di edizione**

1858

**BIBN - V., pp., nn.**

p. 8

### BIB - BIBLIOGRAFIA

**BIBX - Genere**

bibliografia specifica

**BIBA - Autore**

Claretta G.

**BIBD - Anno di edizione**

1869

**BIBN - V., pp., nn.**

V, II, p. 550

### BIB - BIBLIOGRAFIA

**BIBX - Genere**

bibliografia specifica

**BIBA - Autore**

Gianazzo di Pamparato

**BIBD - Anno di edizione**

1891

**BIBN - V., pp., nn.**

pp. 39-40

### BIB - BIBLIOGRAFIA

**BIBX - Genere**

bibliografia specifica

**BIBA - Autore**

Claretta G.

<b>BIBD - Anno di edizione</b>	1899
<b>BIBN - V., pp., nn.</b>	p. 132
<b>BIB - BIBLIOGRAFIA</b>	
<b>BIBX - Genere</b>	bibliografia di confronto
<b>BIBA - Autore</b>	Mallè L.
<b>BIBD - Anno di edizione</b>	1963
<b>BIBN - V., pp., nn.</b>	p. 28
<b>BIB - BIBLIOGRAFIA</b>	
<b>BIBX - Genere</b>	bibliografia specifica
<b>BIBA - Autore</b>	Mallè L.
<b>BIBD - Anno di edizione</b>	1966
<b>BIBN - V., pp., nn.</b>	p. 752
<b>BIB - BIBLIOGRAFIA</b>	
<b>BIBX - Genere</b>	bibliografia specifica
<b>BIBA - Autore</b>	Baudi di Vesme A.
<b>BIBD - Anno di edizione</b>	1968
<b>BIBN - V., pp., nn.</b>	p. 273
<b>AD - ACCESSO AI DATI</b>	
<b>ADS - SPECIFICHE DI ACCESSO AI DATI</b>	
<b>ADSP - Profilo di accesso</b>	3
<b>ADSM - Motivazione</b>	scheda di bene non adeguatamente sorvegliabile
<b>CM - COMPILAZIONE</b>	
<b>CMP - COMPILAZIONE</b>	
<b>CMPD - Data</b>	1977
<b>CMPN - Nome</b>	Benazzo R.
<b>FUR - Funzionario responsabile</b>	Mazzini F.
<b>RVM - TRASCRIZIONE PER INFORMATIZZAZIONE</b>	
<b>RVMD - Data</b>	2007
<b>RVMN - Nome</b>	ARTPAST/ Bovenzi G. L.
<b>AGG - AGGIORNAMENTO - REVISIONE</b>	
<b>AGGD - Data</b>	2007
<b>AGGN - Nome</b>	ARTPAST/ Bovenzi G. L.
<b>AGGF - Funzionario responsabile</b>	NR (recupero pregresso)