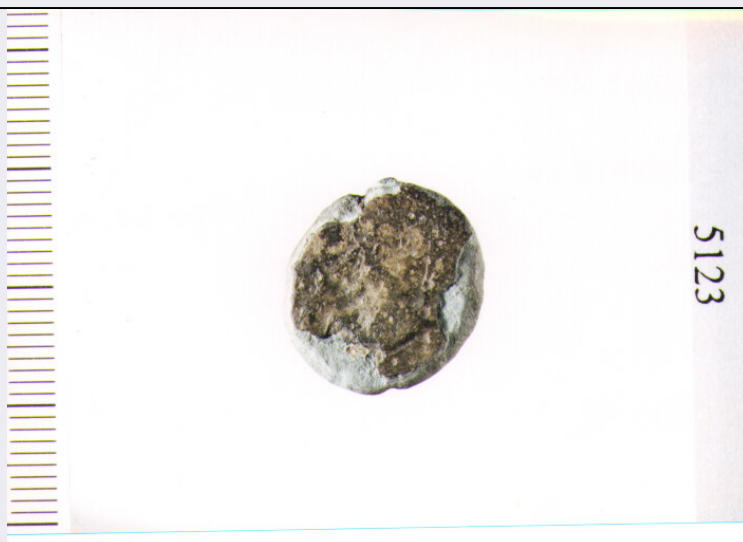


SCHEDA



CD - CODICI

TSK - Tipo scheda OA

LIR - Livello ricerca P

NCT - CODICE UNIVOCO

NCTR - Codice regione 01

NCTN - Numero catalogo generale 00017199

ESC - Ente schedatore R01

ECP - Ente competente S67

OG - OGGETTO

OGT - OGGETTO

OGTD - Definizione candeliere

OGTV - Identificazione serie

QNT - QUANTITA'

QNTN - Numero 6

LC - LOCALIZZAZIONE GEOGRAFICO-AMMINISTRATIVA

PVC - LOCALIZZAZIONE GEOGRAFICO-AMMINISTRATIVA ATTUALE

PVCS - Stato Italia

PVCR - Regione Piemonte

PVCP - Provincia TO

PVCC - Comune Candia Canavese

LDC - COLLOCAZIONE SPECIFICA

DT - CRONOLOGIA

DTZ - CRONOLOGIA GENERICA

DTZG - Secolo sec. XVIII

DTZS - Frazione di secolo ultimo quarto

DTS - CRONOLOGIA SPECIFICA

DTSI - Da 1775

DTSV - Validità	post
DTSF - A	1799
DTSL - Validità	ante
DTM - Motivazione cronologia	analisi stilistica
AU - DEFINIZIONE CULTURALE	
ATB - AMBITO CULTURALE	
ATBD - Denominazione	bottega piemontese
ATBM - Motivazione dell'attribuzione	analisi stilistica
MT - DATI TECNICI	
MTC - Materia e tecnica	legno/ intaglio/ scultura/ verniciatura/ doratura
MIS - MISURE	
MISA - Altezza	69
MISL - Larghezza	8
MISP - Profondità	19
MISV - Varie	diametro superiore 11
CO - CONSERVAZIONE	
STC - STATO DI CONSERVAZIONE	
STCC - Stato di conservazione	buono
DA - DATI ANALITICI	
DES - DESCRIZIONE	
DESO - Indicazioni sull'oggetto	Base poggiante su tre piedi a ricciolo e da foglie di acanto che delimitano una specchiatura centrale trapezoidale con fondo filettato e rami di palma trattenuti da corona aperta intagliati a rilievo. Elemento di raccordo a sezione triangolare ornato da fogliette. Fusto percorso da due bassi nodi lisci: le porzioni da essi delimitate, dall'andamento curvilineo, sono profilate da foglie di acanto che delimitano una specchiatura centrale filettata con fogliette a rilievo. Il piattello reggi candela, di sezione polilobata, profilato da fascia cesellata e dentellata, è sorretto da una coppa con ornati a foglie di acanto.
DESI - Codifica Iconclass	NR (recupero pregresso)
DESS - Indicazioni sul soggetto	NR (recupero pregresso)
NSC - Notizie storico-critiche	La serie in esame è stata eseguita con una buona tecnica di intaglio e con fantasia nei motivi decorativi. Anche il disegno della struttura è elegante ed equilibrato. Il lavoro potrebbe essere datato negli ultimi decenni del Settecento ed assegnare all'ambito dell'attività di un artigiano piemontese, particolarmente attento agli esempi della produzione aulica contemporanea.
TU - CONDIZIONE GIURIDICA E VINCOLI	
CDG - CONDIZIONE GIURIDICA	
CDGG - Indicazione generica	proprietà Ente religioso cattolico
DO - FONTI E DOCUMENTI DI RIFERIMENTO	
FTA - DOCUMENTAZIONE FOTOGRAFICA	
FTAX - Genere	documentazione allegata

FTAP - Tipo	fotografia b/n
FTAN - Codice identificativo	SBAS TO 27406
AD - ACCESSO AI DATI	
ADS - SPECIFICHE DI ACCESSO AI DATI	
ADSP - Profilo di accesso	3
ADSM - Motivazione	scheda di bene non adeguatamente sorvegliabile
CM - COMPILAZIONE	
CMP - COMPILAZIONE	
CMPD - Data	1979
CMPN - Nome	Gaglia P.
FUR - Funzionario responsabile	di Macco M.
RVM - TRASCRIZIONE PER INFORMATIZZAZIONE	
RVMD - Data	2006
RVMN - Nome	ARTPAST/ Facchin L.
AGG - AGGIORNAMENTO - REVISIONE	
AGGD - Data	2006
AGGN - Nome	ARTPAST/ Facchin L.
AGGF - Funzionario responsabile	NR (recupero pregresso)