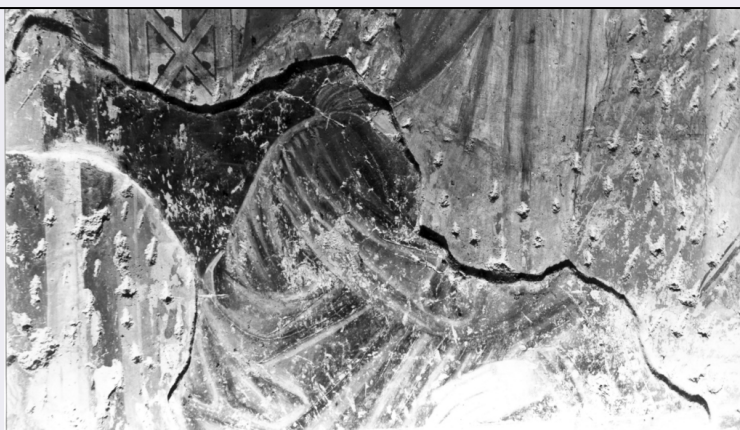


SCHEDA



CD - CODICI

TSK - Tipo scheda OA

LIR - Livello ricerca P

NCT - CODICE UNIVOCO

NCTR - Codice regione 01

NCTN - Numero catalogo generale 00016897

ESC - Ente schedatore R01

ECP - Ente competente S67

RV - RELAZIONI

ROZ - Altre relazioni 0100016897

OG - OGGETTO

OGT - OGGETTO

OGTD - Definizione statua

OGTV - Identificazione opera isolata

SGT - SOGGETTO

SGTI - Identificazione Santa Lucia

LC - LOCALIZZAZIONE GEOGRAFICO-AMMINISTRATIVA

PVC - LOCALIZZAZIONE GEOGRAFICO-AMMINISTRATIVA ATTUALE

PVCS - Stato Italia

PVCR - Regione Piemonte

PVCP - Provincia TO

PVCC - Comune Carmagnola

LDC - COLLOCAZIONE SPECIFICA

LDCT - Tipologia chiesa

LDCN - Denominazione Chiesa di S. Agostino

LDCU - Denominazione spazio viabilistico p.zza S. Agostino

LDCS - Specifiche Navata sinistra/ cappella della Concezione/ nicchia laterale.

DT - CRONOLOGIA

DTZ - CRONOLOGIA GENERICA

DTZG - Secolo sec. XVII

DTZS - Frazione di secolo	prima metà
DTS - CRONOLOGIA SPECIFICA	
DTSI - Da	1600
DTSV - Validità	post
DTSF - A	1649
DTSL - Validità	ante
DTM - Motivazione cronologia	analisi stilistica
DTM - Motivazione cronologia	bibliografia
AU - DEFINIZIONE CULTURALE	
ATB - AMBITO CULTURALE	
ATBD - Denominazione	bottega piemontese
ATBM - Motivazione dell'attribuzione	analisi stilistica
ATBM - Motivazione dell'attribuzione	bibliografia
MT - DATI TECNICI	
MTC - Materia e tecnica	legno/ doratura/ pittura/ scultura/ intaglio
MIS - MISURE	
MISA - Altezza	160
CO - CONSERVAZIONE	
STC - STATO DI CONSERVAZIONE	
STCC - Stato di conservazione	buono
DA - DATI ANALITICI	
DES - DESCRIZIONE	
DESO - Indicazioni sull'oggetto	La santa è rappresentata stante, frontalmente; il capo è lievemente reclinato verso sinistra. Porta i capelli parzialmente raccolti; fronte scoperta. Indossa una veste che lascia appena vedere le punte dei piedi, calzati con sandali, che ricade in fitte pieghe. Il corpetto presenta ampio scollo, profilato da merletto con elemento decorativo centrale a losanga, sotto al quale si vede una sottoveste. Le ampie maniche sono fermate da nastro in corrispondenza del braccio. In una mano tiene un piatto sul quale sono posti due occhi e nell'altra la palma del martirio. La statua poggia su un sostegno a parallelepipedo, ornato, sulla fronte, da testina angelica con ali scolpita a rilievo, parzialmente dorata, con piano superiore a sezione rettangolare lievemente aggettante. La statua non è scolpita posteriormente.
DESI - Codifica Iconclass	11 HH (LUCIA) 1
DESS - Indicazioni sul soggetto	Soggetti sacri. Personaggi: Lucia. Abbigliamento. Attributi: (Lucia) occhi; piatto; palma del martirio.
NSC - Notizie storico-critiche	La datazione dell'esemplare in esame viene proposta sulla base dei dati storici riguardanti la cappella della Concezione, di cui la statua è completamento e pertinenza, insieme al pendente di s. Agata. I tratti dello stile rilevabili sono piuttosto eterogenei: ad una attenzione accentuata dei volumi in alcuni punti (petto; ginocchia; braccio sinistro), corrisponde un interesse eminentemente lineare nella resa del panneggio, con il raccogliersi artificioso delle pieghe al centro e ai lati del corpo, lasciando libere ampie superfici tra un fascio e l'altro di pieghe. La rigidità del panneggio farebbe pensare ad un artista

influenzato dai caratteri della scuola chivassese, attivo nei primi decenni del Seicento. Altri tratti indurrebbero ad una diversa datazione, più tarda, intorno alla metà del Seicento, analogamente a quella di s. Agata. Le analogie stilistiche con la Madonna in stucco e con s. Agata non sono però sufficienti ad affermare che una stessa mano abbia eseguito le tre sculture, cfr. G. Rodolfo, La cappella votiva della Madonna della Concezione in Carmagnola dall'anno 1522 ai tempi presenti, Torino, 1954, p. 8.

TU - CONDIZIONE GIURIDICA E VINCOLI

CDG - CONDIZIONE GIURIDICA

CDGG - Indicazione generica	proprietà Ente pubblico territoriale
CDGS - Indicazione specifica	Comune di Carmagnola

DO - FONTI E DOCUMENTI DI RIFERIMENTO

FTA - DOCUMENTAZIONE FOTOGRAFICA

FTAX - Genere	documentazione allegata
FTAP - Tipo	fotografia b/n
FTAN - Codice identificativo	SBAS TO 27038
FTAT - Note	veduta frontale

BIB - BIBLIOGRAFIA

BIBX - Genere	bibliografia specifica
BIBA - Autore	Rodolfo G.
BIBD - Anno di edizione	1954
BIBN - V., pp., nn.	p. 8

AD - ACCESSO AI DATI

ADS - SPECIFICHE DI ACCESSO AI DATI

ADSP - Profilo di accesso	1
ADSM - Motivazione	scheda contenente dati liberamente accessibili

CM - COMPILAZIONE

CMP - COMPILAZIONE

CMPD - Data	1979
CMPN - Nome	Taverna D.
FUR - Funzionario responsabile	di Macco M.

RVM - TRASCRIZIONE PER INFORMATIZZAZIONE

RVMD - Data	2006
RVMN - Nome	ARTPAST/ Facchin L.

AGG - AGGIORNAMENTO - REVISIONE

AGGD - Data	2006
AGGN - Nome	ARTPAST/ Facchin L.
AGGF - Funzionario responsabile	NR (recupero pregresso)