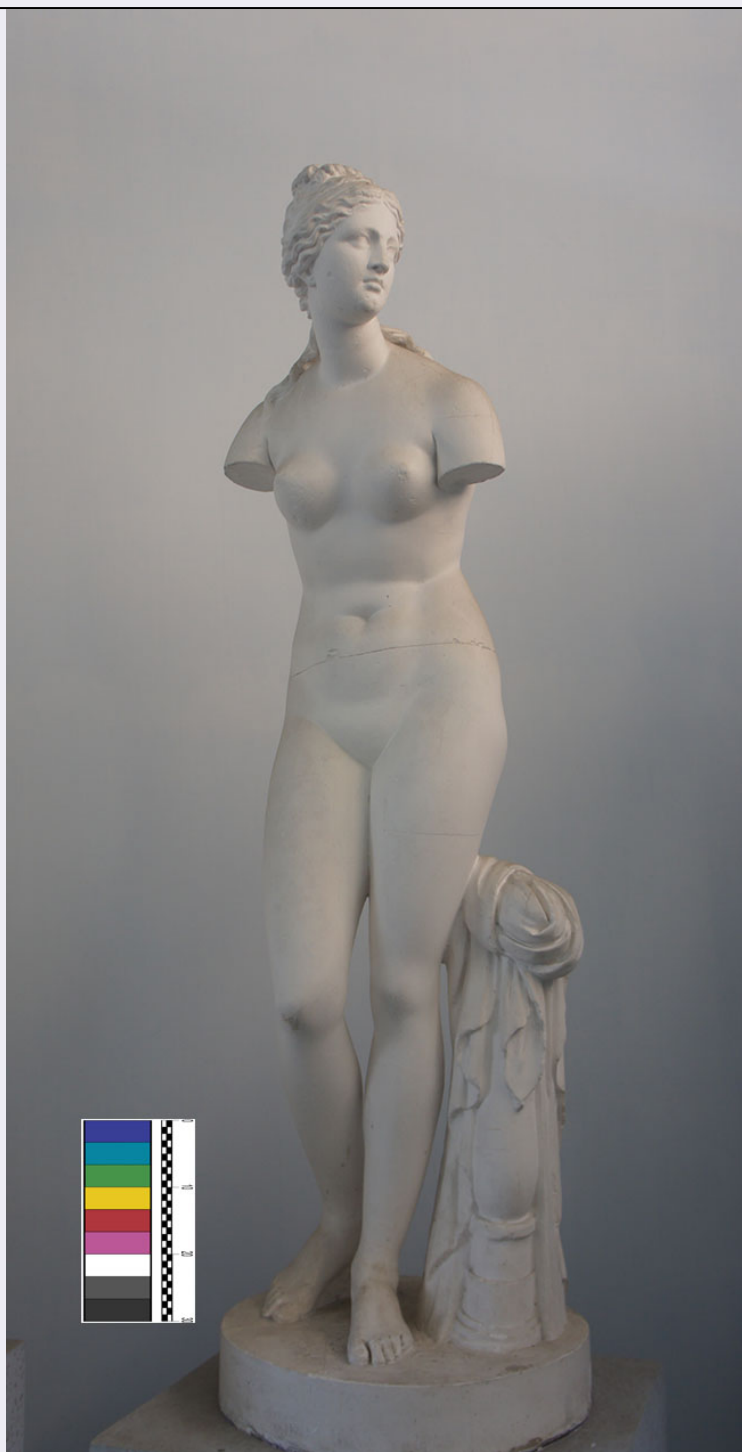


SCHEDA



CD - CODICI

TSK - Tipo scheda OA

LIR - Livello ricerca P

NCT - CODICE UNIVOCO

NCTR - Codice regione 01

NCTN - Numero catalogo
generale 00021103

ESC - Ente schedatore R01

ECP - Ente competente S67

OG - OGGETTO

OGT - OGGETTO

OGTD - Definizione	dipinto
OGTV - Identificazione	frammento
SGT - SOGGETTO	
SGTI - Identificazione	mento
LC - LOCALIZZAZIONE GEOGRAFICO-AMMINISTRATIVA	
PVC - LOCALIZZAZIONE GEOGRAFICO-AMMINISTRATIVA ATTUALE	
PVCS - Stato	Italia
PVCR - Regione	Piemonte
PVCP - Provincia	TO
PVCC - Comune	Novalesa
PVL - Altra località	San Pietro (frazione)
LDC - COLLOCAZIONE SPECIFICA	
LDCT - Tipologia	chiesa
LDCQ - Qualificazione	abbaziale benedettina
LDCN - Denominazione	Chiesa dei SS. Pietro e Andrea
LDCU - Denominazione spazio viabilistico	borgata S. Pietro, 4
LDCS - Specifiche	Presbiterio/ vano a sud.
LA - ALTRE LOCALIZZAZIONI GEOGRAFICO-AMMINISTRATIVE	
TCL - Tipo di localizzazione	luogo di provenienza
PRV - LOCALIZZAZIONE GEOGRAFICO-AMMINISTRATIVA	
PRVR - Regione	Piemonte
PRVP - Provincia	TO
PRVC - Comune	Novalesa
PRL - Altra località	S. Pietro (frazione)
PRC - COLLOCAZIONE SPECIFICA	
PRCT - Tipologia	chiesa
PRCQ - Qualificazione	abbaziale benedettina
PRCD - Denominazione	Chiesa dei SS. Pietro e Andrea
PRCS - Specifiche	Area VII/ strato 93
PRD - DATA	
PRDU - Data uscita	1979
DT - CRONOLOGIA	
DTZ - CRONOLOGIA GENERICA	
DTZG - Secolo	secc. XV/ XVI
DTZS - Frazione di secolo	fine/inizio
DTS - CRONOLOGIA SPECIFICA	
DTSI - Da	1490
DTSV - Validità	post
DTSF - A	1510
DTSL - Validità	ante
DTM - Motivazione cronologia	analisi stilistica
AU - DEFINIZIONE CULTURALE	

ATB - AMBITO CULTURALE	
ATBD - Denominazione	ambito piemontese
ATBM - Motivazione dell'attribuzione	analisi stilistica
MT - DATI TECNICI	
MTC - Materia e tecnica	intonaco/ pittura a fresco
MIS - MISURE	
MISA - Altezza	4.5
MISL - Larghezza	7
CO - CONSERVAZIONE	
STC - STATO DI CONSERVAZIONE	
STCC - Stato di conservazione	mediocre
STCS - Indicazioni specifiche	perdita di frammenti di pellicola pittorica/ alterazione della pellicola pittorica/ scarsa tenuta del colore.
DA - DATI ANALITICI	
DES - DESCRIZIONE	
DESO - Indicazioni sull'oggetto	Fondo roseo sul quale è leggibile la parte inferiore di un viso. Il mento è reso con pennellate nere che sfumano ai lati; la bocca è rossa.
DESI - Codifica Iconclass	31 A 22 11 1 (MENTO)
DESS - Indicazioni sul soggetto	Parti anatomiche: mento.
NSC - Notizie storico-critiche	Il frammento è stato rinvenuto nell'area VII (localizzata nel presbiterio), nel corso della campagna di scavo svoltasi nell'estate 1979 sotto la direzione della prof. G. Wataghin Cantino, dell'Istituto di Archeologia, Università degli Studi di Torino. Lo strato 93 è a ridosso del tratto occidentale della fondazione dell'abisde: è formato da pietre di medei e piccole dimensioni, miste a grumi di malta grigia. Per il tipo di colore e pennellata il frammento è associabile a quello considerato nella scheda 0100021102.
TU - CONDIZIONE GIURIDICA E VINCOLI	
CDG - CONDIZIONE GIURIDICA	
CDGG - Indicazione generica	proprietà Stato
CDGS - Indicazione specifica	NR (recupero pregresso)
DO - FONTI E DOCUMENTI DI RIFERIMENTO	
FTA - DOCUMENTAZIONE FOTOGRAFICA	
FTAX - Genere	documentazione allegata
FTAP - Tipo	fotografia b/n
FTAN - Codice identificativo	SBAS TO 31149
FTAT - Note	veduta frontale
AD - ACCESSO AI DATI	
ADS - SPECIFICHE DI ACCESSO AI DATI	
ADSP - Profilo di accesso	1
ADSM - Motivazione	scheda contenente dati liberamente accessibili

CM - COMPILAZIONE**CMP - COMPILAZIONE****CMPD - Data** 1979**CMPN - Nome** Mossetti C.**FUR - Funzionario responsabile** di Macco M.**RVM - TRASCRIZIONE PER INFORMATIZZAZIONE****RVMD - Data** 2006**RVMN - Nome** ARTPAST/ Facchin L.**AGG - AGGIORNAMENTO - REVISIONE****AGGD - Data** 2006**AGGN - Nome** ARTPAST/ Facchin L.**AGGF - Funzionario responsabile** NR (recupero pregresso)**AN - ANNOTAZIONI****OSS - Osservazioni** L'oggetto è posto in una collocazione provvisoria.