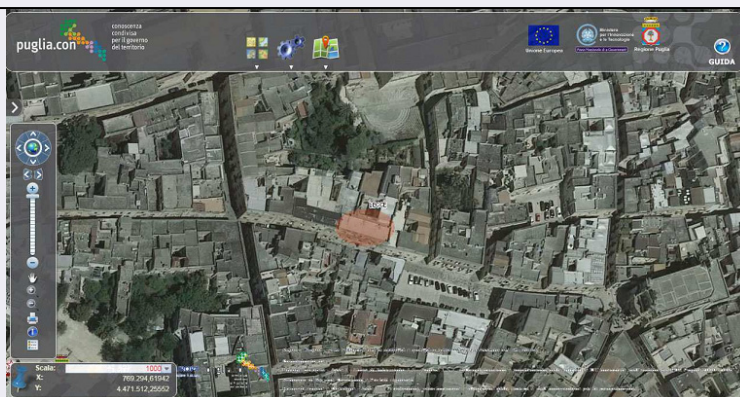


SCHEDA



CD - CODICI

TSK - Tipo scheda OA

LIR - Livello ricerca P

NCT - CODICE UNIVOCO

NCTR - Codice regione 01

NCTN - Numero catalogo generale 00007911

ESC - Ente schedatore R01

ECP - Ente competente S67

RV - RELAZIONI

RVE - STRUTTURA COMPLESSA

RVEL - Livello 2

RVER - Codice bene radice 0100007911

RVES - Codice bene componente 0100007912

OG - OGGETTO

OGT - OGGETTO

OGTD - Definizione dipinto

OGTV - Identificazione elemento d'insieme

OGTP - Posizione incassato nella parete

SGT - SOGGETTO

SGTI - Identificazione Sant'Alfonso Rodriguez

LC - LOCALIZZAZIONE GEOGRAFICO-AMMINISTRATIVA

PVC - LOCALIZZAZIONE GEOGRAFICO-AMMINISTRATIVA ATTUALE

PVCS - Stato Italia

PVCR - Regione Piemonte

PVCP - Provincia TO

PVCC - Comune Torino

LDC - COLLOCAZIONE SPECIFICA

DT - CRONOLOGIA

DTZ - CRONOLOGIA GENERICA

DTZG - Secolo sec. XIX

DTZS - Frazione di secolo	prima metà
DTS - CRONOLOGIA SPECIFICA	
DTSI - Da	1814
DTSV - Validità	post
DTSF - A	1849
DTSL - Validità	ante
DTM - Motivazione cronologia	analisi stilistica
AU - DEFINIZIONE CULTURALE	
ATB - AMBITO CULTURALE	
ATBD - Denominazione	ambito piemontese
ATBM - Motivazione dell'attribuzione	contesto
ATBM - Motivazione dell'attribuzione	analisi stilistica
MT - DATI TECNICI	
MTC - Materia e tecnica	tela/ pittura a olio
MIS - MISURE	
MISD - Diametro	75
FRM - Formato	tondo
CO - CONSERVAZIONE	
STC - STATO DI CONSERVAZIONE	
STCC - Stato di conservazione	buono
DA - DATI ANALITICI	
DES - DESCRIZIONE	
DESO - Indicazioni sull'oggetto	Il personaggio è raffigurato seduto di fronte a un tavolo con un libro aperto, a mezzo busto, di lieve tre quarti. Il capo è calvo. Indossa una veste talare nera. Lo sguardo è sollevato verso l'alto ove è dipinta, in piccole dimensioni, circonfusa di luce l'Immacolata in veste azzurra; sotto i piedi il serpente e una falce di luna. Nelle mani giunte tiene il rosario. La scena è ambientata in una stanza spoglia della quale si vede solo una finestra aperta, profilata da tenda, sulla sinistra, dalla quale si intravede un brano di paesaggio con cielo e montagne. La tela è inchiodata ad una tavola di legno, preparata in modo da poter essere inserita in un preesistente incavo tondo della parete, prospiciente in facciata con fascia circolare di marmo grigio chiaro, che ne costituisce vistosa cornice. Superiormente, al centro, una valva di conchiglia stilizzata dalla quale si dipartono, simmetricamente, due fasce di foglie di alloro. Inferiormente, è affiancata da due teste cherubiche lavorate a tutto tondo in marmo.
DESI - Codifica Iconclass	11 H (ALFONSO RODRIGUEZ) 1
DESS - Indicazioni sul soggetto	Soggetti sacri. Personaggi: s. Alfonso Rodriguez; Maria Vergine. Abbigliamento religioso. Attributi: (Maria Vergine) serpente; falce di luna. Interno. Mobilia: tavolo; tenda. Oggetti: rosario; libro. Elementi architettonici: finestra. Paesaggi: cielo; nubi. Montagne.
	La serie, sin dall'origine collocata nei tondi per i quali fu predisposta, è stata in data non precisata, trasferita su una parete del corridoio del convento e solo di recente (1972) è stata trasferita nuovamente in

NSC - Notizie storico-critiche

chiesa. I dipinti, seppure realizzati con intento devozionale e didascalico, presentano una certa finezza esecutiva, seppure con lievi disparità, pur appartenendo alla medesima epoca, presumibilmente i primi decenni dell'Ottocento, e alla medesima mano. S. Alfonso Rodriguez fu il secondo generale della Compagnia di Gesù.

TU - CONDIZIONE GIURIDICA E VINCOLI**CDG - CONDIZIONE GIURIDICA****CDGG - Indicazione
generica**

proprietà Ente religioso cattolico

DO - FONTI E DOCUMENTI DI RIFERIMENTO**FTA - DOCUMENTAZIONE FOTOGRAFICA****FTAX - Genere**

documentazione allegata

FTAP - Tipo

fotografia b/n

FTAN - Codice identificativo

SBAS TO 17245

AD - ACCESSO AI DATI**ADS - SPECIFICHE DI ACCESSO AI DATI****ADSP - Profilo di accesso**

3

ADSM - Motivazione

scheda di bene non adeguatamente sorvegliabile

CM - COMPILAZIONE**CMP - COMPILAZIONE****CMPD - Data**

1976

CMPN - Nome

Moccagatta V.

**FUR - Funzionario
responsabile**

Romano G.

RVM - TRASCRIZIONE PER INFORMATIZZAZIONE**RVMD - Data**

2006

RVMN - Nome

ARTPAST/ Facchin L.

AGG - AGGIORNAMENTO - REVISIONE**AGGD - Data**

2006

AGGN - Nome

ARTPAST/ Facchin L.

**AGGF - Funzionario
responsabile**

NR (recupero pregresso)