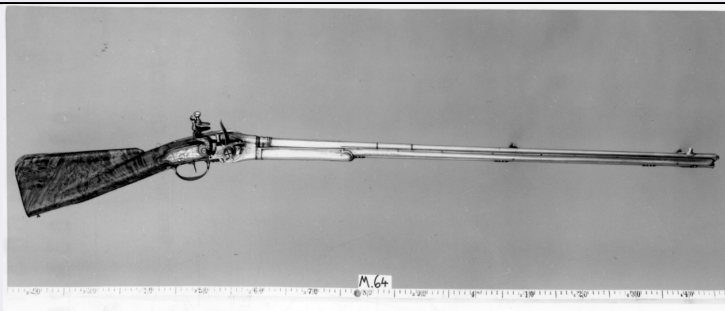


SCHEDA



CD - CODICI

TSK - Tipo Scheda OA

LIR - Livello ricerca P

NCT - CODICE UNIVOCO

NCTR - Codice regione 01

NCTN - Numero catalogo generale 00034707

ESC - Ente schedatore R01

ECP - Ente competente S67

OG - OGGETTO

OGT - OGGETTO

OGTD - Definizione archibugio

OGTT - Tipologia da caccia

OGTV - Identificazione opera isolata

LC - LOCALIZZAZIONE GEOGRAFICO-AMMINISTRATIVA

PVC - LOCALIZZAZIONE GEOGRAFICO-AMMINISTRATIVA ATTUALE

PVCS - Stato Italia

PVCR - Regione Piemonte

PVCP - Provincia TO

PVCC - Comune Torino

LDC - COLLOCAZIONE SPECIFICA

LDCT - Tipologia palazzo

LDCQ - Qualificazione reale

LDCN - Denominazione attuale Palazzo Reale

LDCU - Indirizzo p.zza Castello

LDCM - Denominazione raccolta Armeria Reale

LDCS - Specifiche Vetrina 12 sup..

UB - UBICAZIONE E DATI PATRIMONIALI

INV - INVENTARIO DI MUSEO O SOPRINTENDENZA

INVN - Numero M 64

INVD - Data 1890

INV - INVENTARIO DI MUSEO O SOPRINTENDENZA

INVN - Numero	340
INVD - Data	1988
DT - CRONOLOGIA	
DTZ - CRONOLOGIA GENERICA	
DTZG - Secolo	sec. XVIII
DTZS - Frazione di secolo	inizio
DTS - CRONOLOGIA SPECIFICA	
DTSI - Da	1700
DTSV - Validità	post
DTSF - A	1710
DTSL - Validità	ante
DTM - Motivazione cronologia	bibliografia
DTM - Motivazione cronologia	analisi stilistica
AU - DEFINIZIONE CULTURALE	
AUT - AUTORE	
AUTM - Motivazione dell'attribuzione	firma
AUTM - Motivazione dell'attribuzione	bibliografia
AUTM - Motivazione dell'attribuzione	analisi stilistica
AUTN - Nome scelto	Lorenzoni Michele
AUTA - Dati anagrafici	notizie 1684-1733
AUTH - Sigla per citazione	00003038
MT - DATI TECNICI	
MTC - Materia e tecnica	ferro/ battitura/ traforo
MTC - Materia e tecnica	acciaio/ fusione
MTC - Materia e tecnica	bronzo/ fusione/ cesellatura
MTC - Materia e tecnica	radica di noce/ intaglio
MTC - Materia e tecnica	legno/ intaglio
MIS - MISURE	
MISN - Lunghezza	131.5
MISG - Peso	3730
MISV - Varie	lunghezza della canna 87.5
MISV - Varie	larghezza della canna 1.35
CO - CONSERVAZIONE	
STC - STATO DI CONSERVAZIONE	
STCC - Stato di conservazione	buono
DA - DATI ANALITICI	
DES - DESCRIZIONE	
	Funzionamento. Inserite le palle nel calcio la polvere nel serbatoio sotto la canna e il polverino nell'astuccio della piastra, si deve ruotare il manubrio in senso orario, tenendo la canna del fucile inclinata verso il

DESO - Indicazioni sull'oggetto	basso. Una palla cadrà nel tamburo e di qui nella camera tronco conica della canna, la polvere (già sistemata per gravità nel misurino) si raccoglierà nella camera di scoppio e il polverino nel bacinetto. La rotazione antioraria del manubrio sistemerà nella corretta posizione camera di scoppio e bacinetto. Inoltre, nella rotazione, il nottolino fissato al tamburo azionerà cane e batteria, predisponendo l'arma per il fuoco. Canna: ad anima liscia, a quattro ordini: ottagonale, a sedici facce, rotonda. Cornice a rilievo in culatta e due cornici a filetto tra gli ordini. Mirino in ferro molto rilevato. Fusto sottocanna in legno rivestito con lamina di ferro. Falsa bacchetta con funzione di serbatoio della polvere, in lamiera di ferro. La canna è solidamente avvitata al castello di culatta. Castello: in ferro, porta due robuste codette per l'attacco al calcio ed è forato trasversalmente per il montaggio del tamburo distributore. Sulla parte superiore è ricavato un traguardo a farfalla. Nella parte inferiore è praticata un'apertura [continua nel campo Osservazioni].
DESI - Codifica Iconclass	NR (recupero pregresso)
DESS - Indicazioni sul soggetto	NR (recupero pregresso)
ISR - ISCRIZIONI	
ISRC - Classe di appartenenza	documentaria
ISRS - Tecnica di scrittura	a incisione
ISRT - Tipo di caratteri	numeri arabi
ISRP - Posizione	calcio
ISRI - Trascrizione	n. 52 [appartenente ad antico inventario]
STM - STEMMI, EMBLEMI, MARCHI	
STMC - Classe di appartenenza	marchio
STMQ - Qualificazione	professionale
STMI - Identificazione	Lorenzoni Michele
STMP - Posizione	culatta/ codetta
STMD - Descrizione	LORENZONI
STM - STEMMI, EMBLEMI, MARCHI	
STMC - Classe di appartenenza	marchio
STMQ - Qualificazione	professionale
STMI - Identificazione	Lorenzoni Michele
STMP - Posizione	lato destro del tamburo
STMD - Descrizione	FIRENZE
	Le qualità tecnologiche e costruttive di quest'arma sono eccezionali. Lorenzoni ha cercato di riunire tutte le idee e le innovazioni della sua epoca. Il risultato è un'arma superba, ma quasi impossibile da riprodurre in serie. Si noti infatti la quasi insuperabile difficoltà (allora come oggi) di realizzare un canaletto di alimentazione della polvere tra serbatoio e misurino. L'arma richiedeva pallottole perfette, leggermente sovracalibrate. Michele Lorenzoni di Firenze risulta attivo tra il 1684 e il 1733, cfr. N. di Carpegna, Notes of the Firearms of the Tosco-Emilian Apennines, in Arms and Armor Annual, Northfield, 1973; T. T. Hopes, The Function of the Perfected

NSC - Notizie storico-critiche	Lorenzoni Repeating Flintlock System, in Arms and Armor Annual, Northfield, 1973; R. Held, Michele Lorenzoni's Masterpiece in Art, Arms and Armor, Chiasso, 1979. L'oggetto in esame è menzionato in: A. Angelucci, Catalogo dell'Armeria Reale di Torino, Torino, 1890, n. M 64; A. Gaibi, Armi da fuoco italiane ecc., Milano, 1962, tav. 138/a; L. G. Boccia, Nove secoli di armi da caccia, Firenze, 1967, n. 137 (nota); A. Gaibi, Armi da fuoco italiane ecc., Milano, 1968, n. 372; V. Seyssel d'Aix, Armeria antica e moderna di S. M. Carlo Alberto, Torino, 1840, n. 1412; G. Dondi, M. Cartesegna, Schede critiche in F. Mazzini (a cura di), L'Armeria Reale di Torino, Busto Arsizio, 1981, n. 303.
---------------------------------------	--

TU - CONDIZIONE GIURIDICA E VINCOLI

CDG - CONDIZIONE GIURIDICA

CDGG - Indicazione generica	proprietà Stato
CDGS - Indicazione specifica	NR (recupero pregresso)

DO - FONTI E DOCUMENTI DI RIFERIMENTO

FTA - DOCUMENTAZIONE FOTOGRAFICA

FTAX - Genere	documentazione allegata
FTAP - Tipo	fotografia b/n
FTAN - Codice identificativo	1852/00PP
FTAT - Note	veduta frontale

FTA - DOCUMENTAZIONE FOTOGRAFICA

FTAX - Genere	documentazione allegata
FTAP - Tipo	fotografia b/n
FTAN - Codice identificativo	SBAS TO 48935
FTAT - Note	particolare/ veduta interna del castello e della sede della piastra ove si nota il misurino per la polvere

FTA - DOCUMENTAZIONE FOTOGRAFICA

FTAX - Genere	documentazione allegata
FTAP - Tipo	fotografia b/n
FTAN - Codice identificativo	SBAS TO 48936
FTAT - Note	particolare/ veduta interna della piastra e del tamburo di alimentazione

BIB - BIBLIOGRAFIA

BIBX - Genere	bibliografia specifica
BIBA - Autore	Seyssel d'Aix V.
BIBD - Anno di edizione	1840
BIBN - V., pp., nn.	n. 1412

BIB - BIBLIOGRAFIA

BIBX - Genere	bibliografia specifica
BIBA - Autore	Angelucci A.
BIBD - Anno di edizione	1890
BIBN - V., pp., nn.	n. M 64

BIB - BIBLIOGRAFIA

BIBX - Genere	bibliografia specifica
----------------------	------------------------

BIBA - Autore	Gaibi A.
BIBD - Anno di edizione	1962
BIBI - V., tavv., figg.	tav. 138/a
BIB - BIBLIOGRAFIA	
BIBX - Genere	bibliografia specifica
BIBA - Autore	Boccia L. G.
BIBD - Anno di edizione	1967
BIBN - V., pp., nn.	n. 137
BIB - BIBLIOGRAFIA	
BIBX - Genere	bibliografia specifica
BIBA - Autore	Gaibi A.
BIBD - Anno di edizione	1968
BIBN - V., pp., nn.	n. 372
BIB - BIBLIOGRAFIA	
BIBX - Genere	bibliografia specifica
BIBA - Autore	Di Carpegna N.
BIBD - Anno di edizione	1973
BIB - BIBLIOGRAFIA	
BIBX - Genere	bibliografia specifica
BIBA - Autore	Hoopes T. T.
BIBD - Anno di edizione	1973
BIB - BIBLIOGRAFIA	
BIBX - Genere	bibliografia specifica
BIBA - Autore	Held R.
BIBD - Anno di edizione	1979
BIB - BIBLIOGRAFIA	
BIBX - Genere	bibliografia specifica
BIBA - Autore	Dondi G./ Cartesegna M.
BIBD - Anno di edizione	1981
BIBN - V., pp., nn.	n. 303
AD - ACCESSO AI DATI	
ADS - SPECIFICHE DI ACCESSO AI DATI	
ADSP - Profilo di accesso	1
ADSM - Motivazione	scheda contenente dati liberamente accessibili
CM - COMPILAZIONE	
CMP - COMPILAZIONE	
CMPD - Data	1984
CMPN - Nome	Sterrantino F.
FUR - Funzionario responsabile	di Macco M.
RVM - TRASCRIZIONE PER INFORMATIZZAZIONE	
RVMD - Data	2006
RVMN - Nome	ARTPAST/ Facchin L.

AGG - AGGIORNAMENTO - REVISIONE

AGGD - Data	2006
AGGN - Nome	ARTPAST/ Facchin L.
AGGF - Funzionario responsabile	NR (recupero pregresso)

AN - ANNOTAZIONI**OSS - Osservazioni**

[segue campo Indicazioni sull'oggetto] rotonda per l'eventuale scarico della palla. Le parti componenti sono: tamburo di bronzo, lievemente troncoconico, con appendice quadra per il manubrio e altra appendice in cui è ricavato lo scodellino. Porta la cavità per la palla, e la camera di scoppio, che verrà a sistemarsi in esatta collimazione con la canna. Sulla faccia del tamburo rivolta verso la piastra è fissato un nottolino in acciaio con la funzione di comandare la chiusura della martellina e l'armamento del cane mediante apposita biella guidaa, fissata al cane stesso. Nella parte inferiore il castello è perforato per mettere in comunicazione il tubo-serbatoio della polvere con un misurino tubolare fissato internamente alla codetta inferiore e la cui apertura è comandata da una levetta posta in azione dalla rotazione del tamburo. Questo è azionato da una leva in ferro fissata all'appendice sinistra del tamburo stesso, a mezzo di un disco con due viti. Una molla con dente contiene la rotazione del tamburo e del manubrio. Piastra: a molla indietro, con cartella tonda incisa a bulino e cane a collo di cigno, scolpito. Lunga mm. 150, porta una piccola scatola-serbatoio per il polverino che innesca il bacinetto durante la rotazione del tamburo. La batteria è scolpita al ritto con il simbolo del giglio di Firenze. Il meccanismo interno è impeccabile sia come semplicità, sia come compatezza. La noce è munita di bretella. Guarniture: in ferro, composte da calciolo con lungo becco superiore, munito di sportello; contropiastra in ferro a volute e drago; sottomano in ferro, a cuspidi; grilletto semplice. Calcio: in radica di noce, finiente nella nocca. È internamente foderato per ospitare il serbatoio dei proiettili e mortasato in epoca successiva per ospitare un fondipalle non coevo.