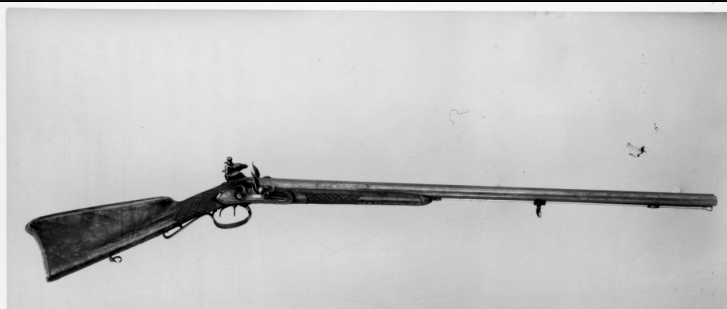


SCHEDA



CD - CODICI

TSK - Tipo Scheda OA

LIR - Livello ricerca P

NCT - CODICE UNIVOCO

NCTR - Codice regione 01

NCTN - Numero catalogo generale 00034718

ESC - Ente schedatore R01

ECP - Ente competente S67

OG - OGGETTO

OGT - OGGETTO

OGTD - Definizione archibugio

OGTT - Tipologia da caccia

OGTV - Identificazione opera isolata

LC - LOCALIZZAZIONE GEOGRAFICO-AMMINISTRATIVA

PVC - LOCALIZZAZIONE GEOGRAFICO-AMMINISTRATIVA ATTUALE

PVCS - Stato Italia

PVCR - Regione Piemonte

PVCP - Provincia TO

PVCC - Comune Torino

LDC - COLLOCAZIONE SPECIFICA

LDCT - Tipologia palazzo

LDCQ - Qualificazione reale

LDCN - Denominazione attuale Palazzo Reale

LDCU - Indirizzo p.zza Castello

LDCM - Denominazione raccolta Armeria Reale

LDCS - Specifiche Vetrina 13 sup..

UB - UBICAZIONE E DATI PATRIMONIALI

INV - INVENTARIO DI MUSEO O SOPRINTENDENZA

INVN - Numero M 47

INVD - Data 1890

INV - INVENTARIO DI MUSEO O SOPRINTENDENZA

INVN - Numero	361
INVD - Data	1988
DT - CRONOLOGIA	
DTZ - CRONOLOGIA GENERICA	
DTZG - Secolo	sec. XVIII
DTZS - Frazione di secolo	fine
DTS - CRONOLOGIA SPECIFICA	
DTSI - Da	1795
DTSV - Validità	post
DTSF - A	1795
DTSL - Validità	ante
DTM - Motivazione cronologia	bibliografia
DTM - Motivazione cronologia	analisi stilistica
AU - DEFINIZIONE CULTURALE	
AUT - AUTORE	
AUTM - Motivazione dell'attribuzione	firma
AUTM - Motivazione dell'attribuzione	bibliografia
AUTM - Motivazione dell'attribuzione	analisi stilistica
AUTN - Nome scelto	Anschütz H.
AUTA - Dati anagrafici	notizie 1793-1795
AUTH - Sigla per citazione	00003052
MT - DATI TECNICI	
MTC - Materia e tecnica	ferro/ battitura/ traforo
MTC - Materia e tecnica	acciaio/ fusione
MTC - Materia e tecnica	radica di noce/ intaglio
MTC - Materia e tecnica	legno/ intaglio
MTC - Materia e tecnica	oro/ laminazione
MTC - Materia e tecnica	ottone/ fusione/ cesellatura
MIS - MISURE	
MISN - Lunghezza	123.5
MISG - Peso	3720
MISV - Varie	lunghezza della canna 82
MISV - Varie	larghezza della canna 1.44
CO - CONSERVAZIONE	
STC - STATO DI CONSERVAZIONE	
STCC - Stato di conservazione	discreto
STCS - Indicazioni specifiche	frattura e scheggiatura del calcio alla nocca/ perdita di una scheggia di legno alla estremità superiore della piastra destra.
DA - DATI ANALITICI	
DES - DESCRIZIONE	

DESO - Indicazioni sull'oggetto	Canne: destra rigata a 16 righe, sinistra ad anima liscia. Di figura rotonda, unite con doppia bindella, portanti la scritta in oro CANON TORDU con freccia riportata in oro in voltata; finitura bronzata. Falsa culatta in acciaio tartarugato, incisa a volute, con ampio traguardo fisso e tacca di mira a scomparsa per la canna rigata, azionabile e regolabile a vite. Foconi con grano in oro. Tenone a chiavetta per fissaggio. Piastre. Cartella piatta lunga cm. 12.5 incisa a soggetti di caccia. Bacinetto in tre quarti (parafuoco, scodellino, supporto batteria) in un solo pezzo con la cartella; molla di batteria con rullino; cane a collo di cigno leggermente inciso; batteria a ricciolo con ritto fortemente cuspidato; meccanismo interno ad azione indiretta; scodellini dorati internamente. Tutta la piastra è in acciaio tartarugato. Sulle cartelle, in ovali rimessi in oro, a destra la firma dell'artefice, a sinistra il luogo di fabbricazione. Guarniture in acciaio temprato e tartarugato, composte da: largo ponticello, inciso a scene di caccia; sottomano inciso a foglie, con estremità a grande bouquet; grilletti montati su molle; magliette portabretella; n. 2 passabacchetta semplici; passabacchetta a cappetta sul fusto; calciolo [continua nel campo Osservazioni].
DESI - Codifica Iconclass	NR (recupero pregresso)
DESS - Indicazioni sul soggetto	NR (recupero pregresso)
ISR - ISCRIZIONI	
ISRC - Classe di appartenenza	documentaria
ISRL - Lingua	francese
ISRS - Tecnica di scrittura	a incisione
ISRT - Tipo di caratteri	corsivo
ISRP - Posizione	canna destra
ISRI - Trascrizione	Canon
ISR - ISCRIZIONI	
ISRC - Classe di appartenenza	documentaria
ISRL - Lingua	francese
ISRS - Tecnica di scrittura	a incisione
ISRT - Tipo di caratteri	corsivo
ISRP - Posizione	canna sinistra
ISRI - Trascrizione	Tordu
STM - STEMMI, EMBLEMI, MARCHI	
STMC - Classe di appartenenza	marchio
STMQ - Qualificazione	professionale
STMI - Identificazione	Anschütz H.
STMP - Posizione	piastra destra/ su ovale d'oro
STMD - Descrizione	H. ANSCHÜTZ & SÖHNE
STM - STEMMI, EMBLEMI, MARCHI	
STMC - Classe di appartenenza	marchio

STMQ - Qualificazione	professionale
STMI - Identificazione	Anschütz H.
STMP - Posizione	piastra sinistra/ su ovale d'oro
STMD - Descrizione	IN SUHL
NSC - Notizie storico-critiche	Si tratta di un archibugio da caccia a focile a due canne. Arma di notevolissimo pregio storico e artistico. L'armaiolo Anschütz fornì al Regno di Sardegna tra il 1793 e il 1795 n. 10.000 fucili da fanteria di modello simile a quello piemontese del 1782. Tali armi alla verifica nell'Arsenale di Torino, furono giudicate eccellenti. (cfr. ASTO, Sez. IV, Carte Antiche Artiglieria, vol. 22°). Il fucile M 47 è, con ogni probabilità, un dono fatto dall'armaiolo a qualche eminente personalità sabauda. È necessaria una importante opera di riparazione al calcio che è nettamente spezzato alla altezza della nocca. L'arma in esame è menzionata in: A. Angelucci, Catalogo dell'Armeria Reale di Torino, Torino, 1890, M 47.

TU - CONDIZIONE GIURIDICA E VINCOLI

CDG - CONDIZIONE GIURIDICA

CDGG - Indicazione generica	proprietà Stato
CDGS - Indicazione specifica	NR (recupero pregresso)

DO - FONTI E DOCUMENTI DI RIFERIMENTO

FTA - DOCUMENTAZIONE FOTOGRAFICA

FTAX - Genere	documentazione allegata
FTAP - Tipo	fotografia b/n
FTAN - Codice identificativo	1835/00PP
FTAT - Note	veduta frontale

FTA - DOCUMENTAZIONE FOTOGRAFICA

FTAX - Genere	documentazione allegata
FTAP - Tipo	fotografia b/n
FTAN - Codice identificativo	SBAS TO 48940
FTAT - Note	particolare/ veduta esterna degli acciarini smontati

BIB - BIBLIOGRAFIA

BIBX - Genere	bibliografia specifica
BIBA - Autore	Angelucci A.
BIBD - Anno di edizione	1890
BIBN - V., pp., nn.	n. M 47

AD - ACCESSO AI DATI

ADS - SPECIFICHE DI ACCESSO AI DATI

ADSP - Profilo di accesso	1
ADSM - Motivazione	scheda contenente dati liberamente accessibili

CM - COMPILAZIONE

CMP - COMPILAZIONE

CMPD - Data	1984
CMPN - Nome	Sterrantino F.
FUR - Funzionario	

responsabile	di Macco M.
---------------------	-------------

RVM - TRASCRIZIONE PER INFORMATIZZAZIONE	
---	--

RVMD - Data	2006
--------------------	------

RVMN - Nome	ARTPAST/ Facchin L.
--------------------	---------------------

AGG - AGGIORNAMENTO - REVISIONE	
--	--

AGGD - Data	2006
--------------------	------

AGGN - Nome	ARTPAST/ Facchin L.
--------------------	---------------------

AGGF - Funzionario responsabile	NR (recupero pregresso)
--	-------------------------

AN - ANNOTAZIONI	
-------------------------	--

OSS - Osservazioni	[segue campo Indicazioni sull'oggetto] leggermente inciso a soggetti di caccia; scudetto sulla nocca, con trofeo inciso. Cassa: in radica di noce, zigrinata all'impugnatura e al fusto. Il calcio è dotato di poggiaguancia.
---------------------------	---