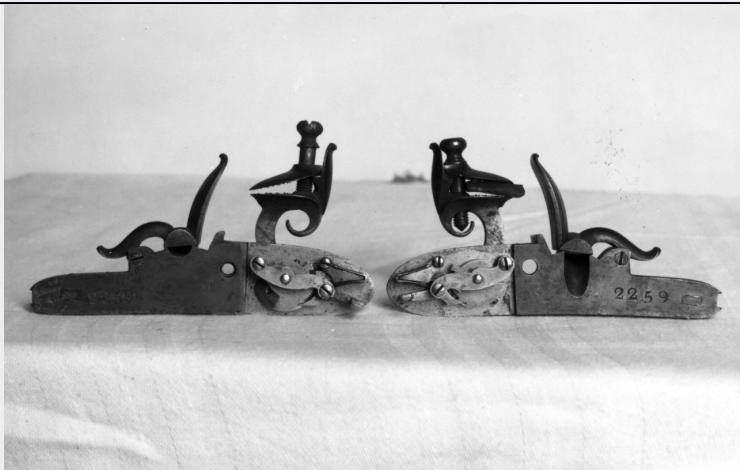


SCHEDA



CD - CODICI

TSK - Tipo Scheda OA

LIR - Livello ricerca P

NCT - CODICE UNIVOCO

NCTR - Codice regione 01

NCTN - Numero catalogo generale 00034725

ESC - Ente schedatore R01

ECP - Ente competente S67

OG - OGGETTO

OGT - OGGETTO

OGTD - Definizione pistola

OGTV - Identificazione opera isolata

LC - LOCALIZZAZIONE GEOGRAFICO-AMMINISTRATIVA

PVC - LOCALIZZAZIONE GEOGRAFICO-AMMINISTRATIVA ATTUALE

PVCS - Stato Italia

PVCR - Regione Piemonte

PVCP - Provincia TO

PVCC - Comune Torino

LDC - COLLOCAZIONE SPECIFICA

LDCT - Tipologia palazzo

LDCQ - Qualificazione reale

LDCN - Denominazione attuale Palazzo Reale

LDCU - Indirizzo p.zza Castello

LDCM - Denominazione raccolta Armeria Reale

LDCS - Specifiche Vetrina 13 sup..

UB - UBICAZIONE E DATI PATRIMONIALI

INV - INVENTARIO DI MUSEO O SOPRINTENDENZA

INVN - Numero N 196

INVD - Data	1890
INV - INVENTARIO DI MUSEO O SOPRINTENDENZA	
INVN - Numero	374
INVD - Data	1988
DT - CRONOLOGIA	
DTZ - CRONOLOGIA GENERICA	
DTZG - Secolo	sec. XIX
DTZS - Frazione di secolo	primo quarto
DTS - CRONOLOGIA SPECIFICA	
DTSI - Da	1800
DTSV - Validità	post
DTSF - A	1824
DTSL - Validità	ante
DTM - Motivazione cronologia	bibliografia
DTM - Motivazione cronologia	analisi stilistica
AU - DEFINIZIONE CULTURALE	
AUT - AUTORE	
AUTM - Motivazione dell'attribuzione	marchio
AUTM - Motivazione dell'attribuzione	bibliografia
AUTM - Motivazione dell'attribuzione	analisi stilistica
AUTN - Nome scelto	Egg Joseph
AUTA - Dati anagrafici	notizie 1801-1837
AUTH - Sigla per citazione	00003067
MT - DATI TECNICI	
MTC - Materia e tecnica	ferro/ battitura/ traforo
MTC - Materia e tecnica	acciaio/ fusione
MTC - Materia e tecnica	legno di noce/ intaglio
MTC - Materia e tecnica	legno/ intaglio
MTC - Materia e tecnica	lega metallica
MTC - Materia e tecnica	oro/ laminazione
MIS - MISURE	
MISN - Lunghezza	27
MISG - Peso	110
MISV - Varie	lunghezza della canna 15
MISV - Varie	larghezza della canna 1.77
CO - CONSERVAZIONE	
STC - STATO DI CONSERVAZIONE	
STCC - Stato di conservazione	buono
DA - DATI ANALITICI	

DES - DESCRIZIONE**DESO - Indicazioni
sull'oggetto**

Canna ad anima liscia, ad un solo ordine di figura ottangolare, sovrapposte mediante brasatura con bindelle laterali. Foconi rimessi in platino. Costruzione à ruban e bronzatura. Rimesse in oro in culatta. Falsa culatta in acciaio tartarugato in un sol pezzo ma doppia, con la parte superiore fittamente incisa a fogliami. Tacca di mira fissa alla parte superiore della falsa culatta. La parte inferiore, leggermente incisa, monta l'unico grilletto. Le canne sono fissate con incastro superiore e vite passante inferiore. La canna inferiore porta a destra e a sinistra un dente destinato a trattenere l'estremità anteriore delle piastre. La bindella di sinistra è interrotta per l'inserimento di un passabacchetta liscio in ferro (è probabile che tale elemento sia stato aggiunto posteriormente). Piastre: a cartella piatta, lunga mm. 100, tartarugata, molto massiccia. Mollone di scatto interno, che agisce sul cane a mezzo bielletta. L'altro braccio della molla, munito di rotellina, opera alla batteria. Il bacinetto, in tre figure (parafuoco, scodellino, bretella), è in un sol pezzo con la cartella. Cani molto elaborati, a ricciolo. Noci interne con bretelle e leve di scatto. La noce della piastra destra è anteriormente a scivolo in modo da agire [continua nel campo Osservazioni].

DESI - Codifica Iconclass

NR (recupero pregresso)

**DESS - Indicazioni sul
soggetto**

NR (recupero pregresso)

STM - STEMMI, EMBLEMI, MARCHI**STMC - Classe di
appartenenza**

marchio

STMQ - Qualificazione

professionale

STMI - Identificazione

Egg Joseph

STMP - Posizione

canna superiore

STMD - Descrizione

J*EGG*LONDON [in oro]

STM - STEMMI, EMBLEMI, MARCHI**STMC - Classe di
appartenenza**

marchio

STMQ - Qualificazione

professionale

STMI - Identificazione

Egg Joseph

STMP - Posizione

sotto canna inferiore

STMD - Descrizione

At Piccadilly London [in oro]

STM - STEMMI, EMBLEMI, MARCHI**STMC - Classe di
appartenenza**

marchio

STMQ - Qualificazione

professionale

STMI - Identificazione

Egg Joseph

STMP - Posizione

piastre/ esterno

STMD - Descrizione

JOS. H EGG

STM - STEMMI, EMBLEMI, MARCHI**STMC - Classe di
appartenenza**

marchio

STMQ - Qualificazione

produzione

STMI - Identificazione

Egg Joseph

STMP - Posizione	piastre/ interno
STMD - Descrizione	2259
NSC - Notizie storico-critiche	Si tratta di una pistola a focile a due canne sovrapposte. Arma da diporto e difesa di squisita fattura. Ammirevole il semplice, efficacissimo sistema monogrillo. Joseph Egg, alsaziano, appartenente ad una famiglia di armaioli molto noti, è a Londra dal 1801 e dal 1814 ha bottega propria al n. 1 di Piccadilly. Con ogni probabilità è lui l'ideatore della capsula a percussione di rame. Muore nel 1837, cfr. Støckel-Heer, International Lexicon der Büchsenmacher, II ed., Schwäbisch Hall, 1978 p. 335. L'arma in esame è menzionata in: G. Dondi, M. Cartesegna, Schede critiche in F. Mazzini (a cura di), L'Armeria Reale di Torino, Busto Arsizio, 1981, n. 355.

TU - CONDIZIONE GIURIDICA E VINCOLI

CDG - CONDIZIONE GIURIDICA

CDGG - Indicazione generica	proprietà Stato
CDGS - Indicazione specifica	NR (recupero pregresso)

DO - FONTI E DOCUMENTI DI RIFERIMENTO

FTA - DOCUMENTAZIONE FOTOGRAFICA

FTAX - Genere	documentazione allegata
FTAP - Tipo	fotografia b/n
FTAN - Codice identificativo	SBAS TO 2485/00PP
FTAT - Note	veduta frontale

FTA - DOCUMENTAZIONE FOTOGRAFICA

FTAX - Genere	documentazione allegata
FTAP - Tipo	fotografia b/n
FTAN - Codice identificativo	115928/0D
FTAT - Note	particolare/ veduta del dispositivo di scatto monogrillo selettivo

FTA - DOCUMENTAZIONE FOTOGRAFICA

FTAX - Genere	documentazione allegata
FTAP - Tipo	fotografia b/n
FTAN - Codice identificativo	115929/0D
FTAT - Note	particolare/ veduta esterna degli acciarini smontati

BIB - BIBLIOGRAFIA

BIBX - Genere	bibliografia specifica
BIBA - Autore	Støckel-Heer
BIBD - Anno di edizione	1978
BIBN - V., pp., nn.	p. 335

BIB - BIBLIOGRAFIA

BIBX - Genere	bibliografia specifica
BIBA - Autore	Dondi G./ Cartesegna M.
BIBD - Anno di edizione	1981
BIBN - V., pp., nn.	n. 355

AD - ACCESSO AI DATI

ADS - SPECIFICHE DI ACCESSO AI DATI**ADSP - Profilo di accesso**

1

ADSM - Motivazione

scheda contenente dati liberamente accessibili

CM - COMPILAZIONE**CMP - COMPILAZIONE****CMPD - Data**

1984

CMPN - Nome

Sterrantino F.

FUR - Funzionario responsabile

di Macco M.

RVM - TRASCRIZIONE PER INFORMATIZZAZIONE**RVMD - Data**

2006

RVMN - Nome

ARTPAST/ Facchin L.

AGG - AGGIORNAMENTO - REVISIONE**AGGD - Data**

2006

AGGN - Nome

ARTPAST/ Facchin L.

AGGF - Funzionario responsabile

NR (recupero pregresso)

AN - ANNOTAZIONI**OSS - Osservazioni**

[segue campo Indicazioni sull'oggetto] selettivamente sulla leva del grilletto, che, mobile a bandiera, può operare sull'una o sull'altra piastra. Le due piastre, armate separatamente, funzionano regolarmente. Se armate assieme, opera prima la destra (canna superiore) poi la sinistra (canna inferiore). Sicure scorrevoli alle noci. Leggera incisione a cani, batterie e contorno cartelle. Guarniture: sottomano in acciaio tartarugato, fittamente inciso a trofei; cocchia semisferica in acciaio tartarugato con bordo a festone, inciso a fogliami. Impugnatura in legno di noce, con leggera ma fitta zigrinatura. Motivo a goccia scolpito al contorno delle piastre. Bacchetta: in ferro, con battipalla a testa di chiodo e gradini per l'incastro appare di fabbricazione non coeva e comunque di fattura decisamente meno ricercata dell'arma.