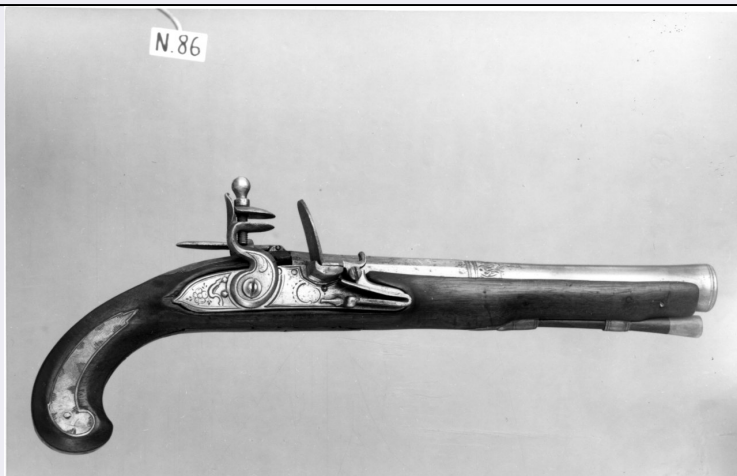


SCHEDA



CD - CODICI

TSK - Tipo Scheda OA

LIR - Livello ricerca P

NCT - CODICE UNIVOCO

NCTR - Codice regione 01

NCTN - Numero catalogo generale 00034730

ESC - Ente schedatore R01

ECP - Ente competente S67

OG - OGGETTO

OGT - OGGETTO

OGTD - Definizione pistola

OGTV - Identificazione opera isolata

LC - LOCALIZZAZIONE GEOGRAFICO-AMMINISTRATIVA

PVC - LOCALIZZAZIONE GEOGRAFICO-AMMINISTRATIVA ATTUALE

PVCS - Stato Italia

PVCR - Regione Piemonte

PVCP - Provincia TO

PVCC - Comune Torino

LDC - COLLOCAZIONE SPECIFICA

LDCT - Tipologia palazzo

LDCQ - Qualificazione reale

LDCN - Denominazione attuale Palazzo Reale

LDCU - Indirizzo p.zza Castello

LDCM - Denominazione raccolta Armeria Reale

LDCS - Specifiche Vetrina 13 sup..

UB - UBICAZIONE E DATI PATRIMONIALI

INV - INVENTARIO DI MUSEO O SOPRINTENDENZA

INVN - Numero N 86

INVD - Data	1890
INV - INVENTARIO DI MUSEO O SOPRINTENDENZA	
INVN - Numero	373
INVD - Data	1988
DT - CRONOLOGIA	
DTZ - CRONOLOGIA GENERICA	
DTZG - Secolo	sec. XVIII
DTZS - Frazione di secolo	terzo quarto
DTS - CRONOLOGIA SPECIFICA	
DTSI - Da	1750
DTSV - Validità	post
DTSF - A	1774
DTSL - Validità	ante
DTM - Motivazione cronologia	bibliografia
DTM - Motivazione cronologia	analisi stilistica
AU - DEFINIZIONE CULTURALE	
ATB - AMBITO CULTURALE	
ATBD - Denominazione	bottega piemontese
ATBM - Motivazione dell'attribuzione	marchio
ATBM - Motivazione dell'attribuzione	bibliografia
ATBM - Motivazione dell'attribuzione	analisi stilistica
MT - DATI TECNICI	
MTC - Materia e tecnica	ferro/ battitura/ traforo
MTC - Materia e tecnica	acciaio/ fusione
MTC - Materia e tecnica	legno di noce/ intaglio
MTC - Materia e tecnica	legno/ intaglio
MTC - Materia e tecnica	ottone/ fusione/ cesellatura
MTC - Materia e tecnica	corno
MIS - MISURE	
MISN - Lunghezza	31.8
MISG - Peso	500
MISV - Varie	lunghezza della canna 20.7
MISV - Varie	larghezza della canna 1.6
CO - CONSERVAZIONE	
STC - STATO DI CONSERVAZIONE	
STCC - Stato di conservazione	discreto
STCS - Indicazioni specifiche	ossidazione diffusa delle parti metalliche.
DA - DATI ANALITICI	
DES - DESCRIZIONE	

DESO - Indicazioni sull'oggetto	Canna ad anima liscia, a tromba, a due ordini, quadra e tonda, con cornice in mezzo. Nodo di Savoia rimesso in ottone sul piatto superiore. Cornice incisa in volata. Sulla codetta è imperniata una leva con funzione di grilletto, che, azionata, con il pollice, opera, a mezzo di rinvii, sulla leva i scatto della piastra. Piastra. Cartella piatta lunga cm. 10.6 con leggera incisione a fiori. Cane piatto a collo di cigno leggermente inciso. Bacinetto senza bretella. Noce senza bretella. Guarniture: in ottone, con leggere incisioni, costituite da: n. 1 passabacchetta semplice; passabacchetta a coda; sottomano sagomato; placca sulla nocca, con cavallotto di arresto della leva di scatto; contropiastra costituita da due rosette alate; lastrine ai lati e sul dorso dell'impugnatura. Cassa lunga in noce, con impugnatura a becco. Bacchetta in legno con battipalla in corno.
DESI - Codifica Iconclass	NR (recupero pregresso)
DESS - Indicazioni sul soggetto	NR (recupero pregresso)
STM - STEMMI, EMBLEMI, MARCHI	
STMC - Classe di appartenenza	marchio
STMQ - Qualificazione	produzione
STMI - Identificazione	Regno di Sardegna
STMP - Posizione	canna/ piatto superiore
STMD - Descrizione	nodo di Savoia [rimesso in ottone]
NSC - Notizie storico-critiche	La pistola a focile in esame è un'arma da diporto e difesa, di scarsi contenuti tecnici e artistici. Il sistema di scatto con leva sulla nocca era stato ideato per consentire l'impiego di armi da fuoco da parte di persone menomate. Nel caso in esame, la realizzazione è assai rozza. L'arma in esame è menzionata in: A. Angelucci, Catalogo dell'Armeria Reale di Torino, Torino, 1890, nn. N 65. N 86.
TU - CONDIZIONE GIURIDICA E VINCOLI	
CDG - CONDIZIONE GIURIDICA	
CDGG - Indicazione generica	proprietà Stato
CDGS - Indicazione specifica	NR (recupero pregresso)
DO - FONTI E DOCUMENTI DI RIFERIMENTO	
FTA - DOCUMENTAZIONE FOTOGRAFICA	
FTAX - Genere	documentazione allegata
FTAP - Tipo	fotografia b/n
FTAN - Codice identificativo	2077/00PP
FTAT - Note	veduta frontale
BIB - BIBLIOGRAFIA	
BIBX - Genere	bibliografia specifica
BIBA - Autore	Angelucci A.
BIBD - Anno di edizione	1890
BIBN - V., pp., nn.	n. N 86
AD - ACCESSO AI DATI	
ADS - SPECIFICHE DI ACCESSO AI DATI	

ADSP - Profilo di accesso	1
ADSM - Motivazione	scheda contenente dati liberamente accessibili
CM - COMPILAZIONE	
CMP - COMPILAZIONE	
CMPD - Data	1984
CMPN - Nome	Sterrantino F.
FUR - Funzionario responsabile	di Macco M.
RVM - TRASCRIZIONE PER INFORMATIZZAZIONE	
RVMD - Data	2006
RVMN - Nome	ARTPAST/ Facchin L.
AGG - AGGIORNAMENTO - REVISIONE	
AGGD - Data	2006
AGGN - Nome	ARTPAST/ Facchin L.
AGGF - Funzionario responsabile	NR (recupero pregresso)