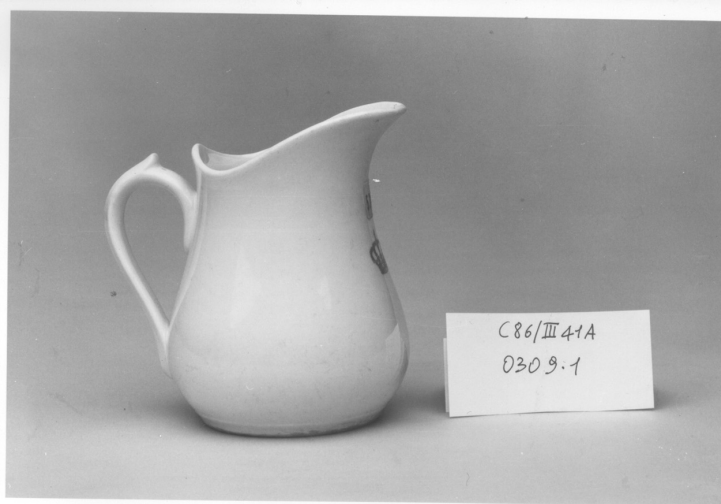


SCHEDA



CD - CODICI

TSK - Tipo scheda OA

LIR - Livello ricerca P

NCT - CODICE UNIVOCO

NCTR - Codice regione 01

NCTN - Numero catalogo generale 00039490

ESC - Ente schedatore S67

ECP - Ente competente S67

RV - RELAZIONI

RVE - STRUTTURA COMPLESSA

RVEL - Livello 1

RVER - Codice bene radice 0100039490

OG - OGGETTO

OGT - OGGETTO

OGTD - Definizione lattiera

OGTV - Identificazione serie

QNT - QUANTITA'

QNTN - Numero 3

LC - LOCALIZZAZIONE GEOGRAFICO-AMMINISTRATIVA

PVC - LOCALIZZAZIONE GEOGRAFICO-AMMINISTRATIVA ATTUALE

PVCS - Stato Italia

PVCR - Regione Piemonte

PVCP - Provincia TO

PVCC - Comune Torino

LDC - COLLOCAZIONE SPECIFICA

LDCT - Tipologia reggia

LDCQ - Qualificazione museo

LDCN - Denominazione Palazzo Reale

LDCU - Denominazione spazio viabilistico	Piazzetta Reale
LDCM - Denominazione raccolta	Museo di Palazzo Reale
LDCS - Specifiche	primo mezzanino, sala 3, armadio 41, scaffale A
UB - UBICAZIONE E DATI PATRIMONIALI	
INV - INVENTARIO DI MUSEO O SOPRINTENDENZA	
INVN - Numero	III. 5780N
INVD - Data	1966
INV - INVENTARIO DI MUSEO O SOPRINTENDENZA	
INVN - Numero	IV. 225
INVD - Data	1949
INV - INVENTARIO DI MUSEO O SOPRINTENDENZA	
INVN - Numero	2616
INVD - Data	1911
DT - CRONOLOGIA	
DTZ - CRONOLOGIA GENERICA	
DTZG - Secolo	sec. XX
DTZS - Frazione di secolo	primo quarto
DTS - CRONOLOGIA SPECIFICA	
DTSI - Da	1900
DTSV - Validità	ca.
DTSE - A	1915
DTSL - Validità	ca.
DTM - Motivazione cronologia	documentazione
DTM - Motivazione cronologia	marchio
AU - DEFINIZIONE CULTURALE	
AUT - AUTORE	
AUTM - Motivazione dell'attribuzione	marchio
AUTN - Nome scelto	Manifattura Richard-Ginori
AUTA - Dati anagrafici	notizie 1896-2007
AUTH - Sigla per citazione	00004639
MT - DATI TECNICI	
MTC - Materia e tecnica	porcellana/ decalcomania
MIS - MISURE	
MISA - Altezza	13.8
MISL - Larghezza	13.8
MISD - Diametro	9.5
MISV - Varie	diametro base 7.5
CO - CONSERVAZIONE	
STC - STATO DI CONSERVAZIONE	
STCC - Stato di	

conservazione	buono
RS - RESTAURI	
RST - RESTAURI	
RSTD - Data	1986
RSTE - Ente responsabile	SBAS TO
RSTN - Nome operatore	Minina Pignoni I.
RSTR - Ente finanziatore	Fiat Torino
DA - DATI ANALITICI	
DES - DESCRIZIONE	
DESO - Indicazioni sull'oggetto	Lattiera da 1/2 litro. Corpo globulare, orlo sagomato, piede ad anello, manico a voluta. DECORAZIONE: corona rossa stampata a decalcomania sul corpo.
DESI - Codifica Iconclass	NR (recupero pregresso)
DESS - Indicazioni sul soggetto	NR (recupero pregresso)
ISR - ISCRIZIONI	
ISRC - Classe di appartenenza	documentaria
ISRS - Tecnica di scrittura	a impressione
ISRP - Posizione	etichetta adesiva su superficie esterna
ISRI - Trascrizione	"5780"
STM - STEMMI, EMBLEMI, MARCHI	
STMC - Classe di appartenenza	marchio
STMI - Identificazione	Manifattura Ginori
STMP - Posizione	retro
STMD - Descrizione	marchio circolare con iscrizione "Richard Ginori" impressa in rosso
NSC - Notizie storico-critiche	<p>Le ordinazioni di Casa Savoia alle manifatture di porcellana italiane e straniere seguono sempre un principio di gerarchizzazione della destinazione dei servizi che è possibile seguire sugli inventari della Real Casa che rilevano questa differenziazione a seconda se i servizi erano utilizzati dalla Famiglia Reale, dalla Corte Nobile e dai familiari. Il presente servizio da tavola, ed altri prodotti in terraglia, era specificamente destinato a quest'ultima categoria di persone e ciò spiega la semplicità di linee e la frugalità della decorazione eseguita a decalcomania, richiesta dal committente che qui è attento più al criterio dell'economicità decorosa che a quello della rappresentatività seguito negli altri casi. Un identico servizio fu acquistato tra il 1905 e il 1913 per il Palazzo del Quirinale (A. D'AGLIANO, in "Porcellane e argenti del Palazzo Reale di Torino", catalogo della mostra a cura di A. GRISERI e G. ROMANO, Milano 1986, scheda n. 157, p. 339) a testimonianza del fatto che questo genere di prodotto fu posto in vendita da Richard Ginori fin dagli inizi del Novecento; il servizio torinese costituisce un insieme databile qualche anno dopo, probabilmente tra il 1912 e il 1913 (A. D'AGLIANO, in "Porcellane.", cit. , p. 339) a Torino venne inventariato fra gli ultimi numeri della catalogazione del 1911, dopo la chiusura ufficiale di questa. La presente scheda è frutto di una trascrizione di schede cartacee inventariali, collazionate con uno stralcio di bozza di stampa di una ricognizione della collezione di porcellane di Palazzo Reale effettuata</p>

in occasione della mostra del 1986. Tali schede non sempre sono corredate da una esauriente documentazione fotografica; inoltre i singoli oggetti sono, allo stato attuale, conservati in colli imballati e non è stato possibile visionarli per avere un riscontro oggettivo del loro stato di conservazione, delle iscrizioni, dei marchi e ricostruirne una catena inventariale fondata su dati incontrovertibili. Per verificare la correttezza dei dati trascritti sarebbero auspicabili una ulteriore ricognizione e, contestualmente, una più capillare campagna fotografica.

TU - CONDIZIONE GIURIDICA E VINCOLI

CDG - CONDIZIONE GIURIDICA

CDGG - Indicazione generica

proprietà Stato

CDGS - Indicazione specifica

Ministero per i Beni e le Attività Culturali

DO - FONTI E DOCUMENTI DI RIFERIMENTO

FTA - DOCUMENTAZIONE FOTOGRAFICA

FTAX - Genere

documentazione allegata

FTAP - Tipo

fotografia b/n

FTAN - Codice identificativo

SBAA TO 18638

FNT - FONTI E DOCUMENTI

FNTP - Tipo

inventario

FNTT - Denominazione

Inventario di Palazzo Reale, III

FNTD - Data

1966

FNTN - Nome archivio

SBAA TO

FNTS - Posizione

NR (recupero pregresso)

FNTI - Codice identificativo

NR (recupero pregresso)

BIB - BIBLIOGRAFIA

BIBX - Genere

bibliografia specifica

BIBA - Autore

Griseri A., Romano G.

BIBD - Anno di edizione

1986

BIBN - V., pp., nn.

pp. 339, n. 157

MST - MOSTRE

MSTT - Titolo

Porcellane e argenti del Palazzo Reale di Torino

MSTL - Luogo

Torino

MSTD - Data

1986

AD - ACCESSO AI DATI

ADS - SPECIFICHE DI ACCESSO AI DATI

ADSP - Profilo di accesso

1

ADSM - Motivazione

scheda contenente dati liberamente accessibili

CM - COMPILAZIONE

CMP - COMPILAZIONE

CMPD - Data

1986

CMPN - Nome

Barberi S.

CMPN - Nome

Corrado F.

CMPN - Nome	San Martino P.
FUR - Funzionario responsabile	Astrua P.
RVM - TRASCRIZIONE PER INFORMATIZZAZIONE	
RVMD - Data	2000
RVMN - Nome	Tetti G.
AGG - AGGIORNAMENTO - REVISIONE	
AGGD - Data	2007
AGGN - Nome	ARTPAST/ Severino M.
AGGF - Funzionario responsabile	NR (recupero pregresso)