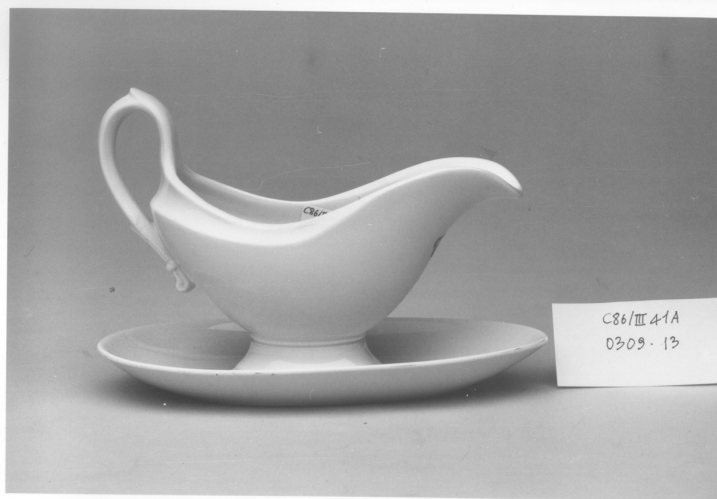


SCHEDA



CD - CODICI

TSK - Tipo scheda OA

LIR - Livello ricerca P

NCT - CODICE UNIVOCO

NCTR - Codice regione 01

NCTN - Numero catalogo generale 00039490

ESC - Ente schedatore S67

ECP - Ente competente S67

RV - RELAZIONI

RVE - STRUTTURA COMPLESSA

RVEL - Livello 12

RVER - Codice bene radice 0100039490

OG - OGGETTO

OGT - OGGETTO

OGTD - Definizione salsiera

OGTV - Identificazione serie

QNT - QUANTITA'

QNTN - Numero 4

LC - LOCALIZZAZIONE GEOGRAFICO-AMMINISTRATIVA

PVC - LOCALIZZAZIONE GEOGRAFICO-AMMINISTRATIVA ATTUALE

PVCS - Stato Italia

PVCR - Regione Piemonte

PVCP - Provincia TO

PVCC - Comune Torino

LDC - COLLOCAZIONE SPECIFICA

LDCT - Tipologia reggia

LDCQ - Qualificazione museo

LDCN - Denominazione Palazzo Reale

LDCU - Denominazione spazio viabilistico	Piazzetta Reale
LDCM - Denominazione raccolta	Museo di Palazzo Reale
LDCS - Specifiche	primo mezzanino, sala 3, armadio 41, scaffale A
UB - UBICAZIONE E DATI PATRIMONIALI	
INV - INVENTARIO DI MUSEO O SOPRINTENDENZA	
INVN - Numero	2616
INVD - Data	1911
INV - INVENTARIO DI MUSEO O SOPRINTENDENZA	
INVN - Numero	III. 5780N
INVD - Data	1966
INV - INVENTARIO DI MUSEO O SOPRINTENDENZA	
INVN - Numero	IV. 225
INVD - Data	1949
DT - CRONOLOGIA	
DTZ - CRONOLOGIA GENERICA	
DTZG - Secolo	sec. XX
DTZS - Frazione di secolo	primo quarto
DTS - CRONOLOGIA SPECIFICA	
DTSI - Da	1911
DTSV - Validità	post
DTSE - A	1911
DTSL - Validità	post
DTM - Motivazione cronologia	documentazione
DTM - Motivazione cronologia	marchio
AU - DEFINIZIONE CULTURALE	
AUT - AUTORE	
AUTM - Motivazione dell'attribuzione	marchio
AUTN - Nome scelto	Manifattura Richard-Ginori
AUTA - Dati anagrafici	notizie 1896-2007
AUTH - Sigla per citazione	00004639
MT - DATI TECNICI	
MTC - Materia e tecnica	porcellana/ decalcomania
MIS - MISURE	
MISA - Altezza	15.7
MISV - Varie	diametro base massimo 22.6/ diametro base minimo 13.5
CO - CONSERVAZIONE	
STC - STATO DI CONSERVAZIONE	
STCC - Stato di conservazione	buono
RS - RESTAURI	

RST - RESTAURI

RSTD - Data	1986
RSTE - Ente responsabile	SBAS TO
RSTN - Nome operatore	Minina Pignoni I.
RSTR - Ente finanziatore	Fiat Torino

DA - DATI ANALITICI**DES - DESCRIZIONE**

DESO - Indicazioni sull'oggetto	Corpo ovoidale, orlo sagomato, sottopiatto fisso emisferico; DECORAZIONE: corona rossa stampata a decalcomania sul corpo.
DESI - Codifica Iconclass	NR (recupero pregresso)
DESS - Indicazioni sul soggetto	NR (recupero pregresso)

STM - STEMMI, EMBLEMI, MARCHI

STMC - Classe di appartenenza	marchio
STMI - Identificazione	Manifattura Ginori
STMP - Posizione	verso
STMD - Descrizione	Marchio in verde sotto coperta "Ginori"

NSC - Notizie storico-critiche

Le ordinazioni di Casa Savoia alle manifatture di porcellana italiane e straniere seguono sempre un principio di gerarchizzazione della destinazione dei servizi che è possibile seguire sugli inventari della Real Casa che rilevano questa differenziazione a seconda se i servizi erano utilizzati dalla Famiglia Reale, dalla Corte Nobile e dai familiari. Il presente servizio da tavola, ed altri prodotti in terraglia, era specificamente destinato a quest'ultima categoria di persone e ciò spiega la semplicità di linee e la frugalità della decorazione eseguita a decalcomania, richiesta dal committente che qui è attento più al criterio dell'economicità decorosa che a quello della rappresentatività seguito negli altri casi. Un identico servizio fu acquistato tra il 1905 e il 1913 per il Palazzo del Quirinale (A. D'AGLIANO, in "Porcellane e argenti del Palazzo Reale di Torino", catalogo della mostra a cura di A. GRISERI e G. ROMANO, Milano 1986, scheda n. 157, p. 339) a testimonianza del fatto che questo genere di prodotto fu posto in vendita da Richard Ginori fin dagli inizi del Novecento; il servizio torinese costituisce un insieme databile qualche anno dopo, probabilmente tra il 1912 e il 1913 (A. D'AGLIANO, in "Porcellane.", cit., p. 339) a Torino venne inventariato fra gli ultimi numeri della catalogazione del 1911, dopo la chiusura ufficiale di questa. La presente scheda è frutto di una trascrizione di schede cartacee inventariali, collazionate con uno stralcio di bozza di stampa di una ricognizione della collezione di porcellane di Palazzo Reale effettuata in occasione della mostra del 1986. Tali schede non sempre sono corredate da una esauriente documentazione fotografica; inoltre i singoli oggetti sono, allo stato attuale, conservati in colli imballati e non è stato possibile visionarli per avere un riscontro oggettivo del loro stato di conservazione, delle iscrizioni, dei marchi e ricostruirne una catena inventariale fondata su dati incontrovertibili. Per verificare la correttezza dei dati trascritti sarebbero auspicabili una ulteriore ricognizione e, contestualmente, una più capillare campagna fotografica.

TU - CONDIZIONE GIURIDICA E VINCOLI**CDG - CONDIZIONE GIURIDICA**

CDGG - Indicazione generica	proprietà Stato
CDGS - Indicazione specifica	Ministero per i Beni e le Attività Culturali
DO - FONTI E DOCUMENTI DI RIFERIMENTO	
FTA - DOCUMENTAZIONE FOTOGRAFICA	
FTAX - Genere	documentazione allegata
FTAP - Tipo	fotografia b/n
FTAN - Codice identificativo	SBAA TO 18648
FNT - FONTI E DOCUMENTI	
FNTP - Tipo	inventario
FNTT - Denominazione	Inventario di Palazzo Reale, III
FNTD - Data	1966
FNTN - Nome archivio	SBAA TO
FNTS - Posizione	NR (recupero pregresso)
FNTI - Codice identificativo	NR (recupero pregresso)
BIB - BIBLIOGRAFIA	
BIBX - Genere	bibliografia specifica
BIBA - Autore	Griseri A., Romano G.
BIBD - Anno di edizione	1986
BIBN - V., pp., nn.	pp. 305-306, n. 136
MST - MOSTRE	
MSTT - Titolo	Porcellane e argenti del Palazzo Reale di Torino
MSTL - Luogo	Torino
MSTD - Data	1986
AD - ACCESSO AI DATI	
ADS - SPECIFICHE DI ACCESSO AI DATI	
ADSP - Profilo di accesso	1
ADSM - Motivazione	scheda contenente dati liberamente accessibili
CM - COMPILAZIONE	
CMP - COMPILAZIONE	
CMPD - Data	1986
CMPN - Nome	Barberi S.
CMPN - Nome	Corrado F.
CMPN - Nome	San Martino P.
FUR - Funzionario responsabile	Astrua P.
RVM - TRASCRIZIONE PER INFORMATIZZAZIONE	
RVMD - Data	2000
RVMN - Nome	Tetti G.
AGG - AGGIORNAMENTO - REVISIONE	
AGGD - Data	2007
AGGN - Nome	ARTPAST/ Severino M.

