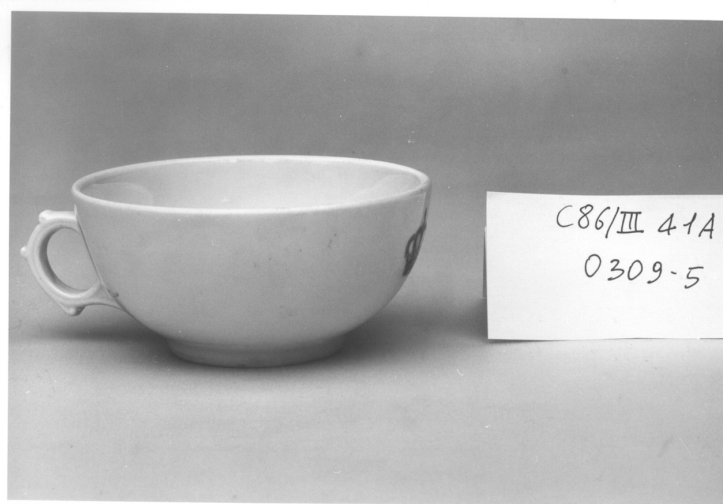


SCHEDA



CD - CODICI

TSK - Tipo scheda	OA
LIR - Livello ricerca	P
NCT - CODICE UNIVOCO	
NCTR - Codice regione	01
NCTN - Numero catalogo generale	00039490
ESC - Ente schedatore	S67
ECP - Ente competente	S67

RV - RELAZIONI

RVE - STRUTTURA COMPLESSA

RVEL - Livello	14
RVER - Codice bene radice	0100039490

OG - OGGETTO

OGT - OGGETTO

OGTD - Definizione	tazza da thè
OGTV - Identificazione	serie

QNT - QUANTITA'

QNTN - Numero	8
---------------	---

LC - LOCALIZZAZIONE GEOGRAFICO-AMMINISTRATIVA

PVC - LOCALIZZAZIONE GEOGRAFICO-AMMINISTRATIVA ATTUALE

PVCS - Stato	Italia
PVCR - Regione	Piemonte
PVCP - Provincia	TO
PVCC - Comune	Torino

LDC - COLLOCAZIONE SPECIFICA

LDCT - Tipologia	reggia
LDCQ - Qualificazione	museo
LDCN - Denominazione	Palazzo Reale

LDCU - Denominazione spazio viabilistico	Piazzetta Reale
LDCM - Denominazione raccolta	Museo di Palazzo Reale
LDCS - Specifiche	primo mezzanino, sala 3, armadio 41, scaffale A

UB - UBICAZIONE E DATI PATRIMONIALI

INV - INVENTARIO DI MUSEO O SOPRINTENDENZA

INVN - Numero	III. 5780N
INVD - Data	1966

INV - INVENTARIO DI MUSEO O SOPRINTENDENZA

INVN - Numero	IV. 225
INVD - Data	1949

INV - INVENTARIO DI MUSEO O SOPRINTENDENZA

INVN - Numero	2616
INVD - Data	1911

DT - CRONOLOGIA

DTZ - CRONOLOGIA GENERICA

DTZG - Secolo	sec. XX
DTZS - Frazione di secolo	primo quarto

DTS - CRONOLOGIA SPECIFICA

DTSI - Da	1911
DTSV - Validità	post
DTSF - A	1911
DTSL - Validità	post
DTM - Motivazione cronologia	documentazione
DTM - Motivazione cronologia	marchio

AU - DEFINIZIONE CULTURALE

AUT - AUTORE

AUTM - Motivazione dell'attribuzione	marchio
AUTN - Nome scelto	Manifattura Richard-Ginori
AUTA - Dati anagrafici	notizie 1896-2007
AUTH - Sigla per citazione	00004639

MT - DATI TECNICI

MTC - Materia e tecnica porcellana/ decalcomania

MIS - MISURE

MISA - Altezza	5
MISL - Larghezza	12
MISD - Diametro	10.1
MISV - Varie	diametro base 4.7

CO - CONSERVAZIONE

STC - STATO DI CONSERVAZIONE

STCC - Stato di	
------------------------	--

conservazione	buono
RS - RESTAURI	
RST - RESTAURI	
RSTD - Data	1986
RSTE - Ente responsabile	SBAS TO
RSTN - Nome operatore	Minina Pignoni I.
RSTR - Ente finanziatore	Fiat Torino
DA - DATI ANALITICI	
DES - DESCRIZIONE	
DESO - Indicazioni sull'oggetto	Parete svasata, piede ad anello, manico a tre sporgenze; DECORAZIONE: corona rossa stampata a decalcomania sul corpo.
DESI - Codifica Iconclass	NR (recupero pregresso)
DESS - Indicazioni sul soggetto	NR (recupero pregresso)
STM - STEMMI, EMBLEMI, MARCHI	
STMC - Classe di appartenenza	marchio
STMI - Identificazione	Manifattura Ginori
STMP - Posizione	verso
STMD - Descrizione	Marchio in verde sotto coperta "Ginori"
STM - STEMMI, EMBLEMI, MARCHI	
STMC - Classe di appartenenza	marchio
STMI - Identificazione	Manifattura Ginori
STMP - Posizione	verso
STMD - Descrizione	marchio circolare con iscrizione "Richard Ginori" impressa in rosso
NSC - Notizie storico-critiche	<p>Le ordinazioni di Casa Savoia alle manifatture di porcellana italiane e straniere seguono sempre un principio di gerarchizzazione della destinazione dei servizi che è possibile seguire sugli inventari della Real Casa che rilevano questa differenziazione a seconda se i servizi erano utilizzati dalla Famiglia Reale, dalla Corte Nobile e dai familiari. Il presente servizio da tavola, ed altri prodotti in terraglia, era specificamente destinato a quest'ultima categoria di persone e ciò spiega la semplicità di linee e la frugalità della decorazione eseguita a decalcomania, richiesta dal committente che qui è attento più al criterio dell'economicità decorosa che a quello della rappresentatività seguito negli altri casi. Un identico servizio fu acquistato tra il 1905 e il 1913 per il Palazzo del Quirinale (A. D'AGLIANO, in "Porcellane e argenti del Palazzo Reale di Torino", catalogo della mostra a cura di A. GRISERI e G. ROMANO, Milano 1986, scheda n. 157, p. 339) a testimonianza del fatto che questo genere di prodotto fu posto in vendita da Richard Ginori fin dagli inizi del Novecento; il servizio torinese costituisce un insieme databile qualche anno dopo, probabilmente tra il 1912 e il 1913 (A. D'AGLIANO, in "Porcellane.", cit., p. 339) a Torino venne inventariato fra gli ultimi numeri della catalogazione del 1911, dopo la chiusura ufficiale di questa. La presente scheda è frutto di una trascrizione di schede cartacee inventariali, collazionate con uno stralcio di bozza di stampa di una ricognizione della collezione di porcellane di Palazzo Reale effettuata in occasione della mostra del 1986. Tali schede non sempre sono</p>

corredate da una esauriente documentazione fotografica; inoltre i singoli oggetti sono, allo stato attuale, conservati in colli imballati e non è stato possibile visionarli per avere un riscontro oggettivo del loro stato di conservazione, delle iscrizioni, dei marchi e ricostruirne una catena inventariale fondata su dati incontrovertibili. Per verificare la correttezza dei dati trascritti sarebbero auspicabili una ulteriore ricognizione e, contestualmente, una più capillare campagna fotografica.

TU - CONDIZIONE GIURIDICA E VINCOLI

CDG - CONDIZIONE GIURIDICA

CDGG - Indicazione generica

proprietà Stato

CDGS - Indicazione specifica

Ministero per i Beni e le Attività Culturali

DO - FONTI E DOCUMENTI DI RIFERIMENTO

FTA - DOCUMENTAZIONE FOTOGRAFICA

FTAX - Genere

documentazione allegata

FTAP - Tipo

fotografia b/n

FTAN - Codice identificativo

SBAA TO 18640

FNT - FONTI E DOCUMENTI

FNTP - Tipo

inventario

FNTT - Denominazione

Inventario di Palazzo Reale, III

FNTD - Data

1966

FNTN - Nome archivio

SBAA TO

FNTS - Posizione

NR (recupero pregresso)

FNTI - Codice identificativo

NR (recupero pregresso)

BIB - BIBLIOGRAFIA

BIBX - Genere

bibliografia specifica

BIBA - Autore

Griseri A., Romano G.

BIBD - Anno di edizione

1986

BIBN - V., pp., nn.

pp. 305-306, n. 136

MST - MOSTRE

MSTT - Titolo

Porcellane e argenti del Palazzo Reale di Torino

MSTL - Luogo

Torino

MSTD - Data

1986

AD - ACCESSO AI DATI

ADS - SPECIFICHE DI ACCESSO AI DATI

ADSP - Profilo di accesso

1

ADSM - Motivazione

scheda contenente dati liberamente accessibili

CM - COMPILAZIONE

CMP - COMPILAZIONE

CMPD - Data

1986

CMPN - Nome

Barberi S.

CMPN - Nome

Corrado F.

CMPN - Nome

San Martino P.

**FUR - Funzionario
responsabile**

Astrua P.

RVM - TRASCRIZIONE PER INFORMATIZZAZIONE

RVMD - Data

2000

RVMN - Nome

Tetti G.

AGG - AGGIORNAMENTO - REVISIONE

AGGD - Data

2007

AGGN - Nome

ARTPAST/ Severino M.

**AGGF - Funzionario
responsabile**

NR (recupero pregresso)