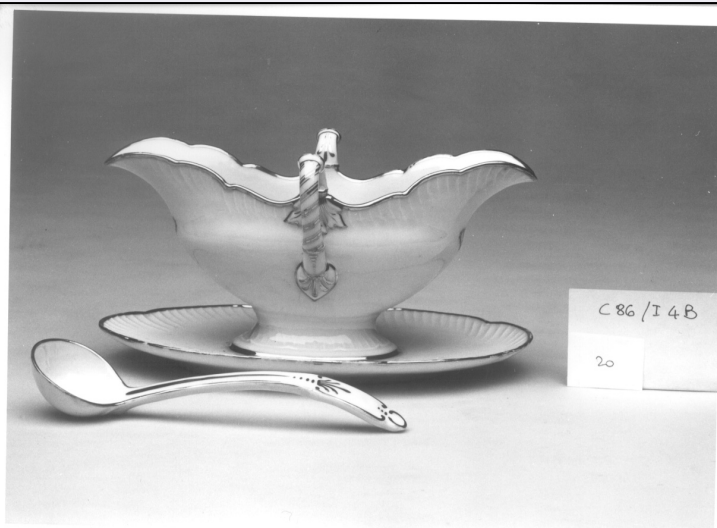


SCHEDA



CD - CODICI

TSK - Tipo scheda OA

LIR - Livello ricerca P

NCT - CODICE UNIVOCO

NCTR - Codice regione 01

NCTN - Numero catalogo generale 00039438

ESC - Ente schedatore S67

ECP - Ente competente S67

RV - RELAZIONI

RVE - STRUTTURA COMPLESSA

RVEL - Livello 10

RVER - Codice bene radice 0100039438

OG - OGGETTO

OGT - OGGETTO

OGTD - Definizione cucchiaio da salsiera

OGTV - Identificazione serie

QNT - QUANTITA'

QNTN - Numero 5

LC - LOCALIZZAZIONE GEOGRAFICO-AMMINISTRATIVA

PVC - LOCALIZZAZIONE GEOGRAFICO-AMMINISTRATIVA ATTUALE

PVCS - Stato Italia

PVCR - Regione Piemonte

PVCP - Provincia TO

PVCC - Comune Torino

LDC - COLLOCAZIONE SPECIFICA

LDCT - Tipologia reggia

LDCQ - Qualificazione museo

LDCN - Denominazione Palazzo Reale

LDCU - Denominazione spazio viabilistico	Piazzetta Reale
LDCM - Denominazione raccolta	Museo di Palazzo Reale
LDCS - Specifiche	primo mezzanino, sala 1, armadio 1-5, sala 3, armadio 43, scaffale A, C86/ I 1-5, 264
UB - UBICAZIONE E DATI PATRIMONIALI	
INV - INVENTARIO DI MUSEO O SOPRINTENDENZA	
INVN - Numero	III. 5728N
INVD - Data	1966
INV - INVENTARIO DI MUSEO O SOPRINTENDENZA	
INVN - Numero	IV. 218
INVD - Data	1949
INV - INVENTARIO DI MUSEO O SOPRINTENDENZA	
INVN - Numero	2579
INVD - Data	1911
DT - CRONOLOGIA	
DTZ - CRONOLOGIA GENERICA	
DTZG - Secolo	sec. XX
DTZS - Frazione di secolo	secondo quarto
DTS - CRONOLOGIA SPECIFICA	
DTSI - Da	1937
DTSF - A	1937
DTM - Motivazione cronologia	marchio
DTM - Motivazione cronologia	documentazione
AU - DEFINIZIONE CULTURALE	
AUT - AUTORE	
AUTM - Motivazione dell'attribuzione	marchio
AUTN - Nome scelto	Manifattura Richard-Ginori
AUTA - Dati anagrafici	notizie 1896-2007
AUTH - Sigla per citazione	00004639
AUT - AUTORE	
AUTM - Motivazione dell'attribuzione	marchio
AUTN - Nome scelto	Manifattura Ginori-Doccia
AUTA - Dati anagrafici	notizie 1860-1890 ca.
AUTH - Sigla per citazione	00004634
MT - DATI TECNICI	
MTC - Materia e tecnica	porcellana/ decalcomania/ doratura
MIS - MISURE	
MISA - Altezza	2.5
MISL - Larghezza	4.6
MISN - Lunghezza	18.5

CO - CONSERVAZIONE**STC - STATO DI CONSERVAZIONE****STCC - Stato di
conservazione**

buono

RS - RESTAURI**RST - RESTAURI****RSTD - Data**

1986

RSTE - Ente responsabile

SBAS TO

RSTN - Nome operatore

Minina Pignoni I.

RSTR - Ente finanziatore

Fiat Torino

DA - DATI ANALITICI**DES - DESCRIZIONE****DESO - Indicazioni
sull'oggetto**

Paletta rotonda concava, manico ricurvo. DECORAZIONE: Fregi vegetali stilizzati.

DESI - Codifica Iconclass

NR (recupero pregresso)

**DESS - Indicazioni sul
soggetto**

NR (recupero pregresso)

STM - STEMMI, EMBLEMI, MARCHI**STMC - Classe di
appartenenza**

marchio

STMI - Identificazione

Manifattura Ginori

STMP - Posizione

NR (recupero pregresso)

STMD - Descrizione

Marchio in verde sotto coperta "Ginori"

NSC - Notizie storico-critiche

Tra il 20 maggio 1895 e il 25 giugno 1896 la corte sabauda commissionò una serie di grandi servizi da tavola alla Manifattura Ginori, a conferma di un rapporto preferenziale con la fabbrica di Doccia che è stato vagliato recentemente dalla critica (cfr. A. D'AGLIANO, "Committenze sabaude alla manifattura di Doccia", in "Bollettino d'arte", 1985, 30, pp. 99-106). In particolare furono ordinati due identici servizi più piccoli (con, fra l'altro, 1500 piatti da coltello) per le residenze delle ex capitali, ed uno più grande (con 2500 piatti da coltello) per il Palazzo del Quirinale, in seguito ulteriormente arricchito della totalità dei pezzi in dotazione a Palazzo Pitti (A. D'AGLIANO, in "Porcellane e argenti del Palazzo Reale di Torino", catalogo della mostra a cura di A. GRISERI e G. ROMANO, Milano 1986, scheda n. 155, pp. 336-338). Il servizio da tavola torinese, del tutto analogo, a parte la dimensione, a quello ancora conservato nel Palazzo del Quirinale, fu destinato ai grandi ricevimenti e alle fette da ballo, e l'aspetto dignitosamente borghese, la sobrietà della decorazione che si avvale dell'economica tecnica della decalcomania, corrispondono ad un uso più ordinario del servizio e ad un abuso di questo segnalato dalla necessità di rifondere, a partire dal 1937, gli oggetti rotti con circa duecento pezzi di nuova esecuzione. Stilisticamente il servizio per "Ricevimenti e Balli" si rifà, nel bordo sagomato e nella modellatura ad esempio delle tese dei piatti, a modelli settecenteschi nel quadro del revival rococò a cui sono sensibili soprattutto le manifatture tedesche e ancor più il committente sabauda che nel corso di tre anni (1894-96) ordina per il Palazzo Reale di Torino quattro servizi da tavola (due da Berlino, uno da Meissen e il presente da Doccia) tutti emblematici della precisa scelta del committente, indirizzata verso un evidente eclettismo di stile (cfr. A.

D'AGLIANO, "Il manifestarsi dell'eclettismo ottocentesco nelle collezioni sabaude: il revival rococò nelle acquisizioni di porcellane europee", in "Bollettino d'arte", 1985, 31-32, pp. 197-204).

TU - CONDIZIONE GIURIDICA E VINCOLI

ACQ - ACQUISIZIONE

ACQT - Tipo acquisizione acquisto

ACQD - Data acquisizione 1937

CDG - CONDIZIONE GIURIDICA

CDGG - Indicazione generica proprietà Stato

CDGS - Indicazione specifica Ministero per i Beni e le Attività Culturali

DO - FONTI E DOCUMENTI DI RIFERIMENTO

FTA - DOCUMENTAZIONE FOTOGRAFICA

FTAX - Genere documentazione allegata

FTAP - Tipo fotografia b/n

FTAN - Codice identificativo SBAA TO 17962

FNT - FONTI E DOCUMENTI

FNTP - Tipo inventario

FNTT - Denominazione Inventario di Palazzo Reale, III

FNTD - Data 1966

FNTN - Nome archivio SBAA TO

FNTS - Posizione NR (recupero pregresso)

FNTI - Codice identificativo NR (recupero pregresso)

BIB - BIBLIOGRAFIA

BIBX - Genere bibliografia specifica

BIBA - Autore Griseri A., Romano G.

BIBD - Anno di edizione 1986

BIBN - V., pp., nn. pp. 336-338, n. 155

MST - MOSTRE

MSTT - Titolo Porcellane e argenti del Palazzo Reale di Torino

MSTL - Luogo Torino

MSTD - Data 1986

AD - ACCESSO AI DATI

ADS - SPECIFICHE DI ACCESSO AI DATI

ADSP - Profilo di accesso 1

ADSM - Motivazione scheda contenente dati liberamente accessibili

CM - COMPILAZIONE

CMP - COMPILAZIONE

CMPD - Data 1986

CMPN - Nome Barberi S.

CMPN - Nome Corrado F.

CMPN - Nome San Martino P.

FUR - Funzionario responsabile	Astrua P.
RVM - TRASCRIZIONE PER INFORMATIZZAZIONE	
RVMD - Data	2000
RVMN - Nome	Tetti G.
AGG - AGGIORNAMENTO - REVISIONE	
AGGD - Data	2007
AGGN - Nome	ARTPAST/ Severino M.
AGGF - Funzionario responsabile	NR (recupero pregresso)