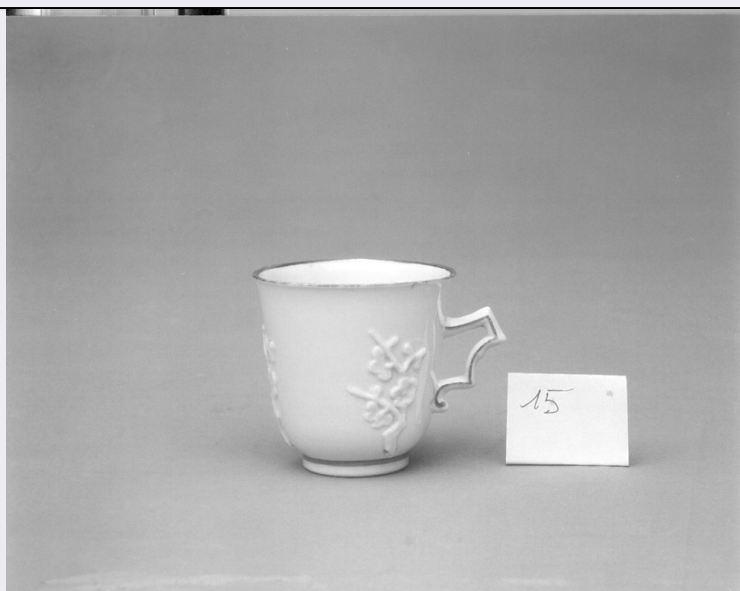


# SCHEDA



## CD - CODICI

TSK - Tipo scheda OA

LIR - Livello ricerca C

### NCT - CODICE UNIVOCO

NCTR - Codice regione 01

NCTN - Numero catalogo generale 00039513

ESC - Ente schedatore S67

ECP - Ente competente S67

## OG - OGGETTO

### OGT - OGGETTO

OGTD - Definizione tazza

OGTV - Identificazione serie

### QNT - QUANTITA'

QNTN - Numero 4

### SGT - SOGGETTO

SGTI - Identificazione MOTIVI DECORATIVI VEGETALI

## LC - LOCALIZZAZIONE GEOGRAFICO-AMMINISTRATIVA

### PVC - LOCALIZZAZIONE GEOGRAFICO-AMMINISTRATIVA ATTUALE

PVCS - Stato Italia

PVCR - Regione Piemonte

PVCP - Provincia TO

PVCC - Comune Torino

### LDC - COLLOCAZIONE SPECIFICA

LDCT - Tipologia reggia

LDCQ - Qualificazione museo

LDCN - Denominazione Palazzo Reale

LDCU - Denominazione

spazio viabilistico	Piazzetta Reale
LDCM - Denominazione raccolta	Museo di Palazzo Reale
LDCS - Specifiche	piano I, Appartamento della Regina, Sala delle Udienze, armadio 2, inv. C86/326/1-4
UB - UBICAZIONE E DATI PATRIMONIALI	
UBO - Ubicazione originaria	OR
INV - INVENTARIO DI MUSEO O SOPRINTENDENZA	
INVN - Numero	2860/2863
INVD - Data	1966
DT - CRONOLOGIA	
DTZ - CRONOLOGIA GENERICA	
DTZG - Secolo	sec. XVIII
DTS - CRONOLOGIA SPECIFICA	
DTSI - Da	1745
DTSV - Validità	ca.
DTSF - A	1760
DTSL - Validità	ca.
DTM - Motivazione cronologia	analisi stilistica
AU - DEFINIZIONE CULTURALE	
ATB - AMBITO CULTURALE	
ATBD - Denominazione	manifattura napoletana
ATBM - Motivazione dell'attribuzione	NR (recupero pregresso)
MT - DATI TECNICI	
MTC - Materia e tecnica	porcellana/ modellatura/ doratura
MIS - MISURE	
MISU - Unità	mm.
MISA - Altezza	72
MISL - Larghezza	82
MISD - Diametro	70
MISV - Varie	diametro base mm. 36
CO - CONSERVAZIONE	
STC - STATO DI CONSERVAZIONE	
STCC - Stato di conservazione	discreto
STCS - Indicazioni specifiche	Scheggiatura sull'orlo, consunzione della doratura
RS - RESTAURI	
RST - RESTAURI	
RSTD - Data	1986
RSTN - Nome operatore	Minina Pignoni I.
RSTR - Ente finanziatore	Fiat Torino
DA - DATI ANALITICI	

DES - DESCRIZIONE	
DESO - Indicazioni sull'oggetto	Forma leggermente svasata, piede ad anello, manico mistilineo, forma leggermente svasata, orlo estroflesso liscio. Decorazione in rilievo con rametti, foglie e fiori; filetto dorato sull'orlo, sul piede e sul manico
DESI - Codifica Iconclass	NR (recupero pregresso)
DESS - Indicazioni sul soggetto	NR (recupero pregresso)
ISR - ISCRIZIONI	
ISRC - Classe di appartenenza	documentaria
ISRS - Tecnica di scrittura	a impressione
ISRP - Posizione	Sulla parete interna, su etichetta adesiva
ISRI - Trascrizione	2860
NSC - Notizie storico-critiche	Risultano soltanto nell'inventario del 1966, dove, aggregate a quattro tazze "blanc de Chine", sono registrate con un numero in nero, cioè come "oggetti privi di valore artistico". Sulla base si rilevano, come negli esemplari cinesi, tracce di cera, segno che probabilmente in origine erano adoperate come oggetti da arredamento e fissate ad un supporto. L'imitazione del "blanc de Chine", soprattutto per tazze, caffettiere e scatole da tè, è diffusa nella prima metà del Settecento. La forma mistilinea del manico è tipica della metà del secolo e si ritrova identica in esemplari della Manifattura di Capodimonte, dove è documentata per la prima volta in tazze poste in vendita nel 1745 (N. SPINOSA, Le porcellane di Capodimonte, Milano 1983, pp. 86, 90), e di Doccia (G. LIVERANI, Il Museo delle porcellane di Doccia, Bologna 1974, p. 65, tav. XXIII). La diffusione di questa tipologia a Capodimonte fa propendere per un'attribuzione alla manifattura napoletana, che pare tuttavia contrastata dal tipo di pasta, piuttosto spessa e di un bianco grigiastro, e dall'assenza della marca del griglio
TU - CONDIZIONE GIURIDICA E VINCOLI	
CDG - CONDIZIONE GIURIDICA	
CDGG - Indicazione generica	proprietà Stato
CDGS - Indicazione specifica	Ministero per i Beni e le Attività Culturali
DO - FONTI E DOCUMENTI DI RIFERIMENTO	
FTA - DOCUMENTAZIONE FOTOGRAFICA	
FTAX - Genere	documentazione allegata
FTAP - Tipo	fotografia b/n
FTAN - Codice identificativo	SBAA TO 2/a
FNT - FONTI E DOCUMENTI	
FNTP - Tipo	inventario
FNTT - Denominazione	Inventario Palazzo Reale
FNTD - Data	1966
FNTF - Foglio/Carta	vol. II, foll. 2860-2867
FNTN - Nome archivio	SBAS TO
FNTS - Posizione	NR (recupero pregresso)
FNTI - Codice identificativo	NR (recupero pregresso)

<b>BIB - BIBLIOGRAFIA</b>	
<b>BIBX - Genere</b>	bibliografia di confronto
<b>BIBA - Autore</b>	Spinosa N.
<b>BIBD - Anno di edizione</b>	1983
<b>BIBN - V., pp., nn.</b>	pp. 86, 90
<b>BIB - BIBLIOGRAFIA</b>	
<b>BIBX - Genere</b>	bibliografia di confronto
<b>BIBA - Autore</b>	Liverani G.
<b>BIBD - Anno di edizione</b>	1974
<b>BIBN - V., pp., nn.</b>	p. 65
<b>BIBI - V., tavv., figg.</b>	tav. XXIII
<b>MST - MOSTRE</b>	
<b>MSTT - Titolo</b>	Porcellane e argenti del Palazzo Reale di Torino
<b>MSTL - Luogo</b>	Torino
<b>MSTD - Data</b>	1986
<b>AD - ACCESSO AI DATI</b>	
<b>ADS - SPECIFICHE DI ACCESSO AI DATI</b>	
<b>ADSP - Profilo di accesso</b>	1
<b>ADSM - Motivazione</b>	scheda contenente dati liberamente accessibili
<b>CM - COMPILAZIONE</b>	
<b>CMP - COMPILAZIONE</b>	
<b>CMPD - Data</b>	1986
<b>CMPN - Nome</b>	Corrado F.
<b>FUR - Funzionario responsabile</b>	Mossetti C.
<b>RVM - TRASCRIZIONE PER INFORMATIZZAZIONE</b>	
<b>RVMD - Data</b>	2000
<b>RVMN - Nome</b>	Fratini M.
<b>AGG - AGGIORNAMENTO - REVISIONE</b>	
<b>AGGD - Data</b>	2007
<b>AGGN - Nome</b>	ARTPAST/ Severino M.
<b>AGGF - Funzionario responsabile</b>	NR (recupero pregresso)
<b>AN - ANNOTAZIONI</b>	
<b>OSS - Osservazioni</b>	Prescheda n. 121