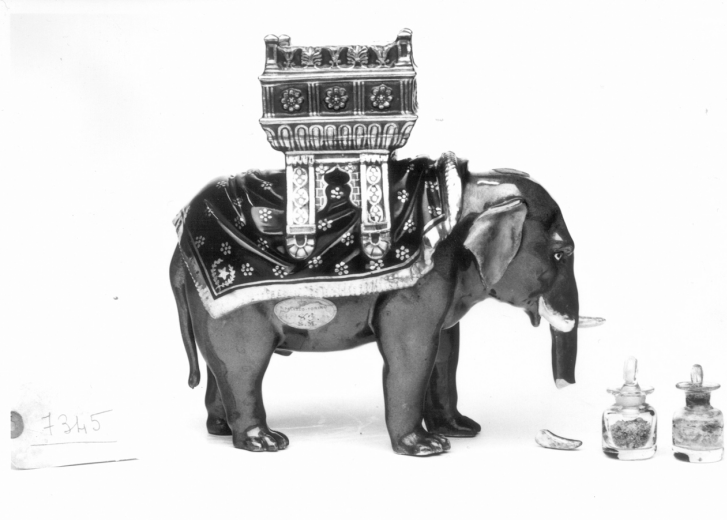


SCHEDA



CD - CODICI

TSK - Tipo scheda OA

LIR - Livello ricerca C

NCT - CODICE UNIVOCO

NCTR - Codice regione 01

NCTN - Numero catalogo generale 00039516

ESC - Ente schedatore S67

ECP - Ente competente S67

OG - OGGETTO

OGT - OGGETTO

OGTD - Definizione servizio per scrivere

OGTV - Identificazione opera isolata

SGT - SOGGETTO

SGTI - Identificazione ELEFANTE

LC - LOCALIZZAZIONE GEOGRAFICO-AMMINISTRATIVA

PVC - LOCALIZZAZIONE GEOGRAFICO-AMMINISTRATIVA ATTUALE

PVCS - Stato Italia

PVCR - Regione Piemonte

PVCP - Provincia TO

PVCC - Comune Torino

LDC - COLLOCAZIONE SPECIFICA

LDCT - Tipologia reggia

LDCQ - Qualificazione museo

LDCN - Denominazione Palazzo Reale

LDCU - Denominazione spazio viabilistico Piazzetta Reale

LDCM - Denominazione raccolta Museo di Palazzo Reale

LDCS - Specifiche Cantina, Sottoscala Ormea, inv. C86/343

UB - UBICAZIONE E DATI PATRIMONIALI

UBO - Ubicazione originaria	SC
------------------------------------	----

INV - INVENTARIO DI MUSEO O SOPRINTENDENZA

INVN - Numero	83
----------------------	----

INVD - Data	1880
--------------------	------

INV - INVENTARIO DI MUSEO O SOPRINTENDENZA

INVN - Numero	7345
----------------------	------

INVD - Data	1966
--------------------	------

LA - ALTRE LOCALIZZAZIONI GEOGRAFICO-AMMINISTRATIVE

TCL - Tipo di localizzazione	luogo di provenienza
-------------------------------------	----------------------

PRV - LOCALIZZAZIONE GEOGRAFICO-AMMINISTRATIVA

PRVR - Regione	Piemonte
-----------------------	----------

PRVP - Provincia	TO
-------------------------	----

PRVC - Comune	Torino
----------------------	--------

PRC - COLLOCAZIONE SPECIFICA

PRCT - Tipologia	palazzo
-------------------------	---------

PRCD - Denominazione	Palazzo Reale
-----------------------------	---------------

PRCS - Specifiche	Camera da letto di S.M., scaffale
--------------------------	-----------------------------------

PRD - DATA

PRDI - Data ingresso	1880 ante
-----------------------------	-----------

DT - CRONOLOGIA**DTZ - CRONOLOGIA GENERICA**

DTZG - Secolo	sec. XIX
----------------------	----------

DTZS - Frazione di secolo	metà
----------------------------------	------

DTS - CRONOLOGIA SPECIFICA

DTSI - Da	1850
------------------	------

DTSV - Validità	ca.
------------------------	-----

DTSF - A	1850
-----------------	------

DTSL - Validità	ca.
------------------------	-----

DTM - Motivazione cronologia	analisi stilistica
-------------------------------------	--------------------

AU - DEFINIZIONE CULTURALE**ATB - AMBITO CULTURALE**

ATBD - Denominazione	manifattura europea
-----------------------------	---------------------

ATBR - Riferimento all'intervento	esecuzione
--	------------

ATBM - Motivazione dell'attribuzione	NR (recupero pregresso)
---	-------------------------

MT - DATI TECNICI

MTC - Materia e tecnica	porcellana/ modellatura/ doratura/ pittura
--------------------------------	--

MIS - MISURE

MISU - Unità	mm.
---------------------	-----

MISA - Altezza	216
-----------------------	-----

MISL - Larghezza	230
-------------------------	-----

MISD - Diametro	110
CO - CONSERVAZIONE	
STC - STATO DI CONSERVAZIONE	
STCC - Stato di conservazione	discreto
STCS - Indicazioni specifiche	Zanna destra rotta in entrambi gli esemplari
RS - RESTAURI	
RST - RESTAURI	
RSTD - Data	1986
RSTN - Nome operatore	Minina Pignoni I.
RSTR - Ente finanziatore	Fiat Torino
DA - DATI ANALITICI	
DES - DESCRIZIONE	
DESO - Indicazioni sull'oggetto	Coppia di elefanti coperti da gualdrappa e basto con apertura laterale riprodotte una finestra carenata cui si sovrappone un baldacchino cosuito da un primo supporto di ovali allungati, una fascia di pannelli a rosoni e un coronamento a balaustrine e palmette assire. L'interno del baldacchino contiene la sede per l'inserimento di due vasetti in un esemplare e di due ampolline nell'altro. Corpo grigio-verde, zanne bianche, interno delle orecchie beige. Gualdrappa viola in un esemplare e blu nell'altro, entrambe decorate con fiorellini, rametti e bordo dorato. Basto viola scuro e bianco e violanel secondo esemplare
DESI - Codifica Iconclass	NR (recupero pregresso)
DESS - Indicazioni sul soggetto	NR (recupero pregresso)
ISR - ISCRIZIONI	
ISRC - Classe di appartenenza	documentaria
ISRS - Tecnica di scrittura	a stampa
ISRP - Posizione	Sul corpo di un esemplare, su etichetta
ISRI - Trascrizione	R. Palazzo-Torino/ n° 83/ S.M.
ISR - ISCRIZIONI	
ISRC - Classe di appartenenza	documentaria
ISRS - Tecnica di scrittura	a penna
ISRP - Posizione	Sulla nuca di un esemplare, su etichetta adesiva
ISRI - Trascrizione	68
ISR - ISCRIZIONI	
ISRC - Classe di appartenenza	documentaria
ISRS - Tecnica di scrittura	a penna
ISRP - Posizione	Su cartellino appeso a entrambi gli esemplari
ISRI - Trascrizione	7345
STM - STEMMI, EMBLEMI, MARCHI	
STMC - Classe di	

appartenenza	arme
STMQ - Qualificazione	gentilizia
STMI - Identificazione	Regno di Sardegna
STMP - Posizione	Sul corpo di un esemplare, su cartellino
STMD - Descrizione	Corona Reale di Savoia
NSC - Notizie storico-critiche	<p>L'inventario del 1880 dei Mobili di S.M. ci restituisce la collocazione di questi "2 Elefanti in porcellana, di color naturale portante sul dorso due recipienti, di cui uno ad uso di calamaio e l'altro con ampollini contenenti fosforo": nella "Camera da letto di S.M./ scaffale". Simbolo immediato del gusto per l'esotico, l'elefante fu particolarmente amato da Jacob Petit, che ne elaborò, seguito dalla schiera dei suoi imitatori, diverse varianti decorative (V. BROSIO, <i>Le veilleuses luci dell'Ottocento</i>, Milano 1971, p. 18, fig. 13). I pezzi di Palazzo Reale possono essere direttamente confrontati con le veilleuses a forma di elefanti reggenti una teiera sul basto pubblicati da V. BROSIO, cit., pp. 130-131, tavv. XLII-XLIII), senza indicazione della manifattura di origine. Lo studioso ritiene addirittura problematica una delimitazione di raggio europeo e non esclude un "paese più adusato al grosso pachiderma". Il suo atteggiamento non è soltanto - a fronte della gravissima mancanza di studi utili sull'argomento - filologicamente corretto, ma rispetta la realtà di una cultura in cui l'ambizione delle fatiche di riconoscersi in un carattere stilistico definito cede alla preoccupazione di assecondare l'andamento del mercato che si muove ormai, specie per questi oggetti di impegno "minore", sul terreno di una massiccia industrializzazione. Forse può essere di aiuto il collegamento dei calamai con pezzi di Dortu, senza dimenticare che lo stesso confronto può essere effettuato con un "calamajo alla moda francese, ma di produzione russa", datato 1860 da V. BROSIO, <i>Dortu, Tinelli, Richard. Porcellane e maioliche italiane dell'Ottocento a Torino e Milano</i>, Milano 1972, p. 59, tav. XVIII; ID., <i>Porcellane e maioliche dell'Ottocento</i>, Milano 1964, p. 128, fig. B).</p>

TU - CONDIZIONE GIURIDICA E VINCOLI

CDG - CONDIZIONE GIURIDICA

CDGG - Indicazione generica	proprietà Stato
CDGS - Indicazione specifica	Ministero per i Beni e le Attività Culturali

DO - FONTI E DOCUMENTI DI RIFERIMENTO

FTA - DOCUMENTAZIONE FOTOGRAFICA

FTAX - Genere	documentazione allegata
FTAP - Tipo	fotografia b/n
FTAN - Codice identificativo	SBAA TO 19056

FTA - DOCUMENTAZIONE FOTOGRAFICA

FTAX - Genere	documentazione allegata
FTAP - Tipo	fotografia b/n
FTAN - Codice identificativo	SBAA TO 19057

FNT - FONTI E DOCUMENTI

FNTP - Tipo	inventario
FNTT - Denominazione	Mobili di S.M.
FNTD - Data	1880

FNTN - Nome archivio	AS TO, Sezioni Riunite
FNTS - Posizione	NR (recupero pregresso)
FNTI - Codice identificativo	NR (recupero pregresso)
FNT - FONTI E DOCUMENTI	
FNTP - Tipo	inventario
FNTT - Denominazione	Inventario Palazzo Reale
FNTD - Data	1966
FNTN - Nome archivio	SBAS TO
FNTS - Posizione	NR (recupero pregresso)
FNTI - Codice identificativo	NR (recupero pregresso)
BIB - BIBLIOGRAFIA	
BIBX - Genere	bibliografia di confronto
BIBA - Autore	Brosio V.
BIBD - Anno di edizione	1971
BIBN - V., pp., nn.	pp. 18, 130-131
BIBI - V., tavv., figg.	fig. 13
BIB - BIBLIOGRAFIA	
BIBX - Genere	bibliografia di confronto
BIBA - Autore	Brosio V.
BIBD - Anno di edizione	1972
BIBN - V., pp., nn.	p. 59
BIBI - V., tavv., figg.	tav. XVIII
BIB - BIBLIOGRAFIA	
BIBX - Genere	bibliografia di confronto
BIBA - Autore	Brosio V.
BIBD - Anno di edizione	1964
BIBN - V., pp., nn.	p. 128
BIBI - V., tavv., figg.	fig. B
MST - MOSTRE	
MSTT - Titolo	Porcellane e argenti del Palazzo Reale di Torino
MSTL - Luogo	Torino
MSTD - Data	1986
AD - ACCESSO AI DATI	
ADS - SPECIFICHE DI ACCESSO AI DATI	
ADSP - Profilo di accesso	1
ADSM - Motivazione	scheda contenente dati liberamente accessibili
CM - COMPILAZIONE	
CMP - COMPILAZIONE	
CMPD - Data	1986
CMPN - Nome	Corrado F.
FUR - Funzionario responsabile	Mossetti C.
RVM - TRASCRIZIONE PER INFORMATIZZAZIONE	

RVMD - Data	2000
RVMN - Nome	Fratini M.
AGG - AGGIORNAMENTO - REVISIONE	
AGGD - Data	2007
AGGN - Nome	ARTPAST/ Severino M.
AGGF - Funzionario responsabile	NR (recupero pregresso)
AN - ANNOTAZIONI	
OSS - Osservazioni	Prescheda n. 124