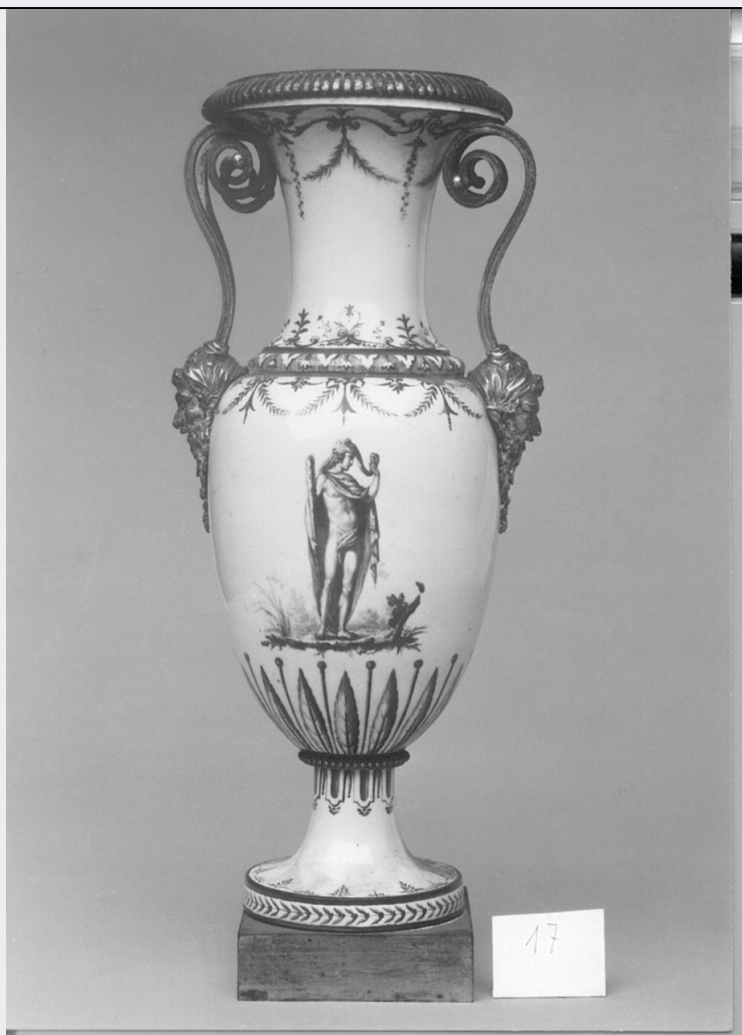


SCHEDA



CD - CODICI

TSK - Tipo scheda	OA
LIR - Livello ricerca	C
NCT - CODICE UNIVOCO	
NCTR - Codice regione	01
NCTN - Numero catalogo generale	00039529
ESC - Ente schedatore	S67
ECP - Ente competente	S67

RV - RELAZIONI

RVE - STRUTTURA COMPLESSA

RVEL - Livello	0
----------------	---

OG - OGGETTO

OGT - OGGETTO

OGTD - Definizione	vaso
OGTV - Identificazione	coppia

SGT - SOGGETTO

SGTI - Identificazione	personaggi mitologici
------------------------	-----------------------

LC - LOCALIZZAZIONE GEOGRAFICO-AMMINISTRATIVA

PVC - LOCALIZZAZIONE GEOGRAFICO-AMMINISTRATIVA ATTUALE

PVCS - Stato	Italia
PVCR - Regione	Piemonte
PVCP - Provincia	TO
PVCC - Comune	Torino

LDC - COLLOCAZIONE SPECIFICA

LDCT - Tipologia	reggia
LDCQ - Qualificazione	museo
LDCN - Denominazione	Palazzo Reale
LDCU - Denominazione spazio viabilistico	Piazzetta Reale
LDCM - Denominazione raccolta	Museo di Palazzo Reale
LDCS - Specifiche	piano terreno, 26, App. Madama Felicita - Gabinetto di toeletta

UB - UBICAZIONE E DATI PATRIMONIALI

UBO - Ubicazione originaria	SC
------------------------------------	----

INV - INVENTARIO DI MUSEO O SOPRINTENDENZA

INVN - Numero	Numero inventario nuovo
INVD - Data	1815

INV - INVENTARIO DI MUSEO O SOPRINTENDENZA

INVN - Numero	Numero inventario nuovo
INVD - Data	1823

INV - INVENTARIO DI MUSEO O SOPRINTENDENZA

INVN - Numero	1446-1447
INVD - Data	1880

INV - INVENTARIO DI MUSEO O SOPRINTENDENZA

INVN - Numero	15589-15590
INVD - Data	1908

INV - INVENTARIO DI MUSEO O SOPRINTENDENZA

INVN - Numero	6966-6967
INVD - Data	1966

LA - ALTRE LOCALIZZAZIONI GEOGRAFICO-AMMINISTRATIVE

TCL - Tipo di localizzazione	luogo di provenienza
-------------------------------------	----------------------

PRV - LOCALIZZAZIONE GEOGRAFICO-AMMINISTRATIVA

PRVR - Regione	Piemonte
PRVP - Provincia	TO
PRVC - Comune	Torino

PRC - COLLOCAZIONE SPECIFICA

PRCT - Tipologia	chiesa
PRCQ - Qualificazione	basilica
PRCD - Denominazione	Basilica di Superga

PRD - DATA

PRDI - Data ingresso	1880 ante
-----------------------------	-----------

PRDU - Data uscita	1927
DT - CRONOLOGIA	
DTZ - CRONOLOGIA GENERICA	
DTZG - Secolo	sec. XIX
DTZS - Frazione di secolo	primo quarto
DTS - CRONOLOGIA SPECIFICA	
DTSI - Da	1800
DTSV - Validità	ca.
DTSF - A	1815
DTSL - Validità	ca.
DTM - Motivazione cronologia	analisi stilistica
DTM - Motivazione cronologia	bibliografia
AU - DEFINIZIONE CULTURALE	
ATB - AMBITO CULTURALE	
ATBD - Denominazione	manifattura francese
ATBR - Riferimento all'intervento	esecuzione
ATBM - Motivazione dell'attribuzione	analisi stilistica
MT - DATI TECNICI	
MTC - Materia e tecnica	porcellana/ pittura/ doratura
MTC - Materia e tecnica	bronzo/ doratura
MIS - MISURE	
MISV - Varie	Varie
CO - CONSERVAZIONE	
STC - STATO DI CONSERVAZIONE	
STCC - Stato di conservazione	discreto
STCS - Indicazioni specifiche	Un esemplare è privo di bordino in bronzo dorato che ricopre il labbro della bocca; stuccatura all'interno, in corrispondenza del fissaggio di una delle anse
RS - RESTAURI	
RST - RESTAURI	
RSTD - Data	1986
RSTN - Nome operatore	Minina Pignoni I.
RSTR - Ente finanziatore	Fiat Torino
DA - DATI ANALITICI	
DES - DESCRIZIONE	
DESO - Indicazioni sull'oggetto	Corpo ovoidale, collo allungato, orlo espanso, alto piede espanso, base quadrata. Basi, anse a testa di satiro con corna a volute e copertura della bocca in bronzo dorato
DESI - Codifica Iconclass	NR (recupero pregresso)
DESS - Indicazioni sul soggetto	NR (recupero pregresso)
	Si tratta molto probabilmente dei "due vasi a profumieri di terra

NSC - Notizie storico-critiche

canarina con figure dipinte, ed ornati diversi, guarniti ambi di due maniglie, ed altri ornati in bronzo dorato" descritti tra gli oggetti custoditi nel "Cabinetto detto Solimena" dell'Inventario de' Mobili esistenti ne' Reali appartamenti del Palazzo di Torino, 6 maggio 1815 (A.S.T.S.R., n. 153, c. 12 v.) e dall'Inventario del Reale Palazzo di Torino principiato il 20 maggio 1823 (A.S.T.S.R., nn. 179-182, c. 7 v.), che furono trasferiti a Superga, ove sono registrati nel 1880, e nuovamente riportati a Torino dal principe Umberto il 14 gennaio 1927 (1908, Mobili Arredi, Bolletta di carico n. 198). E' interessante osservare come la copertura metallica a fondo concavo della bocca, che rende inaccessibile l'interno, sia dovuta all'impiego documentato di questi due vasi come bruciaprofumi. La decorazione a grisaglia si ricollega strettamente allo "stile pompeiano" inaugurato da Jean-Jacques Lagrenée, che lavorò per Sèvres dal 1785 al 1800: l'Ecole, in particolare, trova un riscontro preciso nell'omonimo soggetto della Cuvette Curteille del 1788 (M. BRUNET, T. PREAUD, Sèvres. Des origines à nos jours, Friburgo 1978, p. 216, n. 275). La forma dei vasi dal profilo a linea continua e dall'orlatura pronunciata della bocca, unitamente al caratteristico colore del fondo su cui le figure sono dipinte senza delimitazione spaziale, inducono però a proporre una datazione più avanzata, tra l'inizio dell'Ottocento e il 1815, quando sono già registrati negli inventari di Torino.

TU - CONDIZIONE GIURIDICA E VINCOLI**CDG - CONDIZIONE GIURIDICA****CDGG - Indicazione generica**

proprietà Stato

CDGS - Indicazione specifica

Ministero per i Beni e le Attività Culturali

DO - FONTI E DOCUMENTI DI RIFERIMENTO**FTA - DOCUMENTAZIONE FOTOGRAFICA****FTAX - Genere**

documentazione allegata

FTAP - Tipo

fotografia b/n

FTAN - Codice identificativo

SBAA TO 1/a

FNT - FONTI E DOCUMENTI**FNTP - Tipo**

inventario

FNTT - Denominazione

Mobili Reale Palazzo

FNTD - Data

1815

FNTN - Nome archivio

AS TO, Sezioni Riunite

FNTS - Posizione

n. 153, c. 12 v

FNTI - Codice identificativo

NR (recupero pregresso)

FNT - FONTI E DOCUMENTI**FNTP - Tipo**

inventario

FNTT - Denominazione

Mobili Reale Palazzo

FNTD - Data

1823

FNTN - Nome archivio

AS TO, Sezioni Riunite

FNTS - Posizione

nn.179-182,c.7v

FNTI - Codice identificativo

NR (recupero pregresso)

FNT - FONTI E DOCUMENTI**FNTP - Tipo**

inventario

FNTT - Denominazione	Mobili di S.M.
FNTD - Data	1880
FNTN - Nome archivio	AS TO, Sezioni Riunite
FNTS - Posizione	NR (recupero pregresso)
FNTI - Codice identificativo	NR (recupero pregresso)
FNT - FONTI E DOCUMENTI	
FNTP - Tipo	inventario
FNTT - Denominazione	Mobili Arredi D.C.
FNTD - Data	1908
FNTN - Nome archivio	AS TO, Sezioni Riunite
FNTS - Posizione	bolletta c. 198
FNTI - Codice identificativo	NR (recupero pregresso)
FNT - FONTI E DOCUMENTI	
FNTP - Tipo	inventario
FNTT - Denominazione	Inventario Palazzo Reale
FNTD - Data	1966
FNTN - Nome archivio	SBAS TO
FNTS - Posizione	NR (recupero pregresso)
FNTI - Codice identificativo	NR (recupero pregresso)
BIB - BIBLIOGRAFIA	
BIBX - Genere	bibliografia di confronto
BIBA - Autore	Brunet M./ Preaud T.
BIBD - Anno di edizione	1978
BIBN - V., pp., nn.	p. 216, n. 275
BIBI - V., tavv., figg.	fig. C
BIB - BIBLIOGRAFIA	
BIBX - Genere	bibliografia specifica
BIBA - Autore	Corrado F.
BIBD - Anno di edizione	1986
BIBN - V., pp., nn.	p. 309, n. 139
MST - MOSTRE	
MSTT - Titolo	Porcellane e argenti del Palazzo Reale di Torino
MSTL - Luogo	Torino
MSTD - Data	1986
AD - ACCESSO AI DATI	
ADS - SPECIFICHE DI ACCESSO AI DATI	
ADSP - Profilo di accesso	1
ADSM - Motivazione	scheda contenente dati liberamente accessibili
CM - COMPILAZIONE	
CMP - COMPILAZIONE	
CMPD - Data	1986
CM PN - Nome	Corrado F.

FUR - Funzionario responsabile	Mossetti C.
RVM - TRASCRIZIONE PER INFORMATIZZAZIONE	
RVMD - Data	2000
RVMN - Nome	Fratini M.
AGG - AGGIORNAMENTO - REVISIONE	
AGGD - Data	2007
AGGN - Nome	ARTPAST/ Severino M.
AGGF - Funzionario responsabile	NR (recupero pregresso)
AN - ANNOTAZIONI	
OSS - Osservazioni	Prescheda n. 138-139