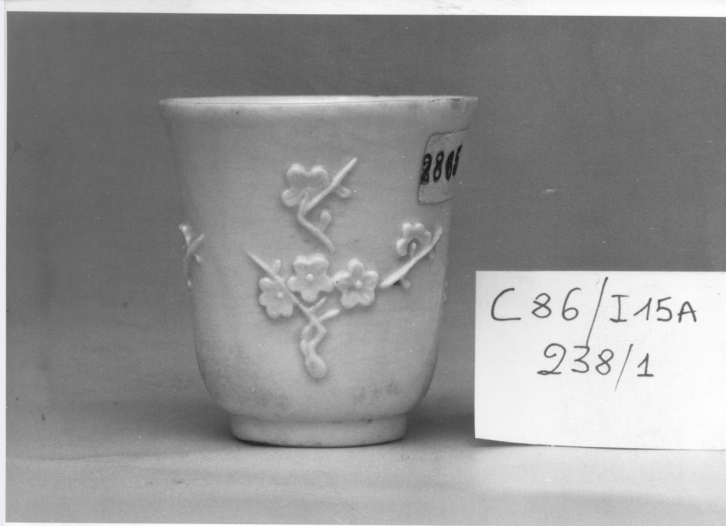


SCHEDA



CD - CODICI

TSK - Tipo scheda	OA
LIR - Livello ricerca	C
NCT - CODICE UNIVOCO	
NCTR - Codice regione	01
NCTN - Numero catalogo generale	00039571
ESC - Ente schedatore	S67
ECP - Ente competente	S67

OG - OGGETTO

OGT - OGGETTO

OGTD - Definizione	tazza
OGTV - Identificazione	opera isolata

SGT - SOGGETTO

SGTI - Identificazione	MOTIVI DECORATIVI VEGETALI
------------------------	----------------------------

LC - LOCALIZZAZIONE GEOGRAFICO-AMMINISTRATIVA

PVC - LOCALIZZAZIONE GEOGRAFICO-AMMINISTRATIVA ATTUALE

PVCS - Stato	Italia
PVCR - Regione	Piemonte
PVCP - Provincia	TO
PVCC - Comune	Torino

LDC - COLLOCAZIONE SPECIFICA

LDCT - Tipologia	reggia
LDCQ - Qualificazione	museo
LDCN - Denominazione	Palazzo Reale
LDCU - Denominazione spazio viabilistico	Piazzetta Reale
LDCM - Denominazione raccolta	Museo di Palazzo Reale

piano II, bagno del principe, armadio 3, inv. C 86/I 15A 238/ 1, CB

LDCS - Specifiche	17/ 1
-------------------	-------

UB - UBICAZIONE E DATI PATRIMONIALI

INV - INVENTARIO DI MUSEO O SOPRINTENDENZA

INVN - Numero	2865
---------------	------

INVD - Data	1966
-------------	------

DT - CRONOLOGIA

DTZ - CRONOLOGIA GENERICA

DTZG - Secolo	sec. XVIII
---------------	------------

DTZS - Frazione di secolo	primo quarto
---------------------------	--------------

DTS - CRONOLOGIA SPECIFICA

DTSI - Da	1700
-----------	------

DTSF - A	1724
----------	------

DTM - Motivazione cronologia	analisi stilistica
------------------------------	--------------------

AU - DEFINIZIONE CULTURALE

AUT - AUTORE

AUTM - Motivazione dell'attribuzione	analisi stilistica
--------------------------------------	--------------------

AUTN - Nome scelto	Manifattura di Dehua
--------------------	----------------------

AUTA - Dati anagrafici	notizie fine sec. XVII-prima metà sec. XVIII
------------------------	--

AUTH - Sigla per citazione	00004641
----------------------------	----------

MT - DATI TECNICI

MTC - Materia e tecnica	porcellana/ stampo/ pittura
-------------------------	-----------------------------

MIS - MISURE

MISU - Unità	mm.
--------------	-----

MISA - Altezza	75
----------------	----

MISD - Diametro	75
-----------------	----

CO - CONSERVAZIONE

STC - STATO DI CONSERVAZIONE

STCC - Stato di conservazione	buono
-------------------------------	-------

RS - RESTAURI

RST - RESTAURI

RSTD - Data	1986
-------------	------

RSTN - Nome operatore	Minina Pignoni I.
-----------------------	-------------------

RSTR - Ente finanziatore	Fiat Torino
--------------------------	-------------

DA - DATI ANALITICI

DES - DESCRIZIONE

DESO - Indicazioni sull'oggetto	Tazza a forma di calice, orlo liscio, piede ad anello. Tre rami di pruno in fiore a rilievo sulla parete esterna
---------------------------------	--

DESI - Codifica Iconclass	NR (recupero pregresso)
---------------------------	-------------------------

DESS - Indicazioni sul soggetto	NR (recupero pregresso)
---------------------------------	-------------------------

ISR - ISCRIZIONI

ISRC - Classe di appartenenza	documentaria
ISRS - Tecnica di scrittura	a impressione
ISRP - Posizione	Sul verso, su etichetta
ISRI - Trascrizione	2865

ISR - ISCRIZIONI

ISRC - Classe di appartenenza	documentaria
ISRS - Tecnica di scrittura	a penna
ISRT - Tipo di caratteri	lettere capitali
ISRP - Posizione	Sul verso
ISRI - Trascrizione	x MA

NSC - Notizie storico-critiche

La tazza è molto simile alle altre tre descritte nelle schede nn. 01 /00039572-01/00039574. Esse differiscono tra loro per piccole varianti nella forma e nelle dimensioni. Tutte e quattro compaiono soltanto nell'inventario del 1966 dove, aggregate ad altrettante tazze di fattura europea, sono registrate con un numero in nero, cioè come oggetti privi di interesse artistico. Sulla base si rilevano ancora tracce di cera, segno che probabilmente in origine erano adoperate come oggetti da arredo e fissate ad un supporto. Le tazze furono tra i primi oggetti in porcellana "blanc de Chine" prodotti a Dehua ed esportati in Europa; sulla tipologia e l'uso delle tazze cinesi si vedano le schede di L. ZENONE PADULA, in Porcellane e argenti del Palazzo Reale di Torino, catalogo della mostra a cura di A. GRISERI, G. ROMANO, Torino 1986, schede nn. 190-191, p. 384. Simili tazze sono registrate nell'inventario di Augusto il Forte nel 1721 (J.P. DONNELLY, Blanc de Chine, London 1969, pp. 344-345. Esempari analoghi sono stati pubblicati in: O. DU SARTEL, La Porcelaine de Chine, Paris 1881, tav. XIV; R. L. HOBSON, The George Eumorfopoulos Collection Catalogue of the Chinese, Corean and Persian Pottery and Porcelain, London 1927, vol. IV, tav. LXI, fig. 293 D; DONNELLY, cit., tav. 31; D. F. SCHEURLEER, Chinese Export Porcelain. Chine de commande, London 1974, fog. 328; B. JANSEN, Chinese Ceramiek, Haags Gemeentemuseum, Lochem 1976, fig. 341.

TU - CONDIZIONE GIURIDICA E VINCOLI

CDG - CONDIZIONE GIURIDICA

CDGG - Indicazione generica	proprietà Stato
CDGS - Indicazione specifica	Ministero per i Beni e le Attività Culturali

DO - FONTI E DOCUMENTI DI RIFERIMENTO

FTA - DOCUMENTAZIONE FOTOGRAFICA

FTAX - Genere	documentazione allegata
FTAP - Tipo	fotografia b/n
FTAN - Codice identificativo	SBAA TO 18826

FTA - DOCUMENTAZIONE FOTOGRAFICA

FTAX - Genere	documentazione allegata
FTAP - Tipo	fotografia b/n
FTAN - Codice identificativo	SBAA TO 18827

FNT - FONTI E DOCUMENTI

FNTP - Tipo	inventario
FNTT - Denominazione	Inventario Palazzo Reale
FNTD - Data	1966
FNTN - Nome archivio	SBAS TO
FNTS - Posizione	NR (recupero pregresso)
FNTI - Codice identificativo	NR (recupero pregresso)

BIB - BIBLIOGRAFIA

BIBX - Genere	bibliografia di confronto
BIBA - Autore	Zenoni Padula L.
BIBD - Anno di edizione	1986
BIBN - V., pp., nn.	p. 384

BIB - BIBLIOGRAFIA

BIBX - Genere	bibliografia di confronto
BIBA - Autore	Donnelly J.P.
BIBD - Anno di edizione	1969
BIBN - V., pp., nn.	pp. 344-345
BIBI - V., tavv., figg.	tav. 31

BIB - BIBLIOGRAFIA

BIBX - Genere	bibliografia di confronto
BIBA - Autore	Du Sartel O.
BIBD - Anno di edizione	1881
BIBI - V., tavv., figg.	tav. XIV

BIB - BIBLIOGRAFIA

BIBX - Genere	bibliografia di confronto
BIBA - Autore	Hobson R.L.
BIBD - Anno di edizione	1927
BIBN - V., pp., nn.	vol. IV
BIBI - V., tavv., figg.	tav. LXI, fig. 293

BIB - BIBLIOGRAFIA

BIBX - Genere	bibliografia di confronto
BIBA - Autore	Scheurleer D.F.L.
BIBD - Anno di edizione	1974
BIBI - V., tavv., figg.	fig. 328

BIB - BIBLIOGRAFIA

BIBX - Genere	bibliografia di confronto
BIBA - Autore	Jansen B.
BIBD - Anno di edizione	1976
BIBI - V., tavv., figg.	fig. 341

MST - MOSTRE

MSTT - Titolo	Porcellane e argenti del Palazzo Reale di Torino
MSTL - Luogo	Torino

MSTD - Data	1986
AD - ACCESSO AI DATI	
ADS - SPECIFICHE DI ACCESSO AI DATI	
ADSP - Profilo di accesso	1
ADSM - Motivazione	scheda contenente dati liberamente accessibili
CM - COMPILAZIONE	
CMP - COMPILAZIONE	
CMPD - Data	1986
CMPN - Nome	Corrado F.
FUR - Funzionario responsabile	Mossetti C.
RVM - TRASCRIZIONE PER INFORMATIZZAZIONE	
RVMD - Data	2000
RVMN - Nome	Fratini M.
AGG - AGGIORNAMENTO - REVISIONE	
AGGD - Data	2007
AGGN - Nome	ARTPAST/ Severino M.
AGGF - Funzionario responsabile	NR (recupero pregresso)
AN - ANNOTAZIONI	
OSS - Osservazioni	Prescheda n. 290