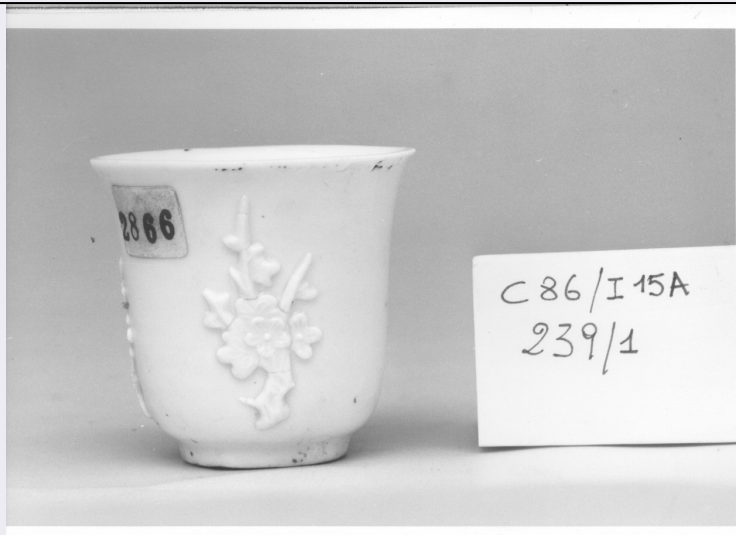


# SCHEDA



## CD - CODICI

TSK - Tipo scheda OA

LIR - Livello ricerca C

### NCT - CODICE UNIVOCO

NCTR - Codice regione 01

NCTN - Numero catalogo generale 00039573

ESC - Ente schedatore S67

ECP - Ente competente S67

## OG - OGGETTO

### OGT - OGGETTO

OGTD - Definizione tazza

OGTV - Identificazione opera isolata

### SGT - SOGGETTO

SGTI - Identificazione MOTIVI DECORATIVI VEGETALI

## LC - LOCALIZZAZIONE GEOGRAFICO-AMMINISTRATIVA

### PVC - LOCALIZZAZIONE GEOGRAFICO-AMMINISTRATIVA ATTUALE

PVCS - Stato Italia

PVCR - Regione Piemonte

PVCP - Provincia TO

PVCC - Comune Torino

### LDC - COLLOCAZIONE SPECIFICA

LDCT - Tipologia reggia

LDCQ - Qualificazione museo

LDCN - Denominazione Palazzo Reale

LDCU - Denominazione spazio viabilistico Piazzetta Reale

LDCM - Denominazione raccolta Museo di Palazzo Reale

piano II, bagno del principe, armadio 3, inv. C 86/I 15A 239/ 1, CB

LDCS - Specifiche	18/ 1
-------------------	-------

## UB - UBICAZIONE E DATI PATRIMONIALI

### INV - INVENTARIO DI MUSEO O SOPRINTENDENZA

INVN - Numero	2866
---------------	------

INVD - Data	1966
-------------	------

## DT - CRONOLOGIA

### DTZ - CRONOLOGIA GENERICA

DTZG - Secolo	sec. XVIII
---------------	------------

DTZS - Frazione di secolo	primo quarto
---------------------------	--------------

### DTS - CRONOLOGIA SPECIFICA

DTSI - Da	1700
-----------	------

DTSF - A	1724
----------	------

DTM - Motivazione cronologia	analisi stilistica
------------------------------	--------------------

## AU - DEFINIZIONE CULTURALE

### AUT - AUTORE

AUTM - Motivazione dell'attribuzione	analisi stilistica
--------------------------------------	--------------------

AUTN - Nome scelto	Manifattura di Dehua
--------------------	----------------------

AUTA - Dati anagrafici	notizie fine sec. XVII-prima metà sec. XVIII
------------------------	--

AUTH - Sigla per citazione	00004641
----------------------------	----------

## MT - DATI TECNICI

MTC - Materia e tecnica	porcellana/ stampo/ pittura
-------------------------	-----------------------------

### MIS - MISURE

MISU - Unità	mm.
--------------	-----

MISA - Altezza	70
----------------	----

MISD - Diametro	70
-----------------	----

## CO - CONSERVAZIONE

### STC - STATO DI CONSERVAZIONE

STCC - Stato di conservazione	buono
-------------------------------	-------

## RS - RESTAURI

### RST - RESTAURI

RSTD - Data	1986
-------------	------

RSTN - Nome operatore	Minina Pignoni I.
-----------------------	-------------------

RSTR - Ente finanziatore	Fiat Torino
--------------------------	-------------

## DA - DATI ANALITICI

### DES - DESCRIZIONE

DESO - Indicazioni sull'oggetto	Tazza a forma di calice, orlo liscio, piede ad anello. Tre rami di pruno in fiore a rilievo sulla parete esterna
---------------------------------	--

DESI - Codifica Iconclass	NR (recupero pregresso)
---------------------------	-------------------------

DESS - Indicazioni sul soggetto	NR (recupero pregresso)
---------------------------------	-------------------------

### ISR - ISCRIZIONI

<b>ISRC - Classe di appartenenza</b>	documentaria
<b>ISRS - Tecnica di scrittura</b>	a impressione
<b>ISRP - Posizione</b>	All'interno, su etichetta
<b>ISRI - Trascrizione</b>	2866

#### ISR - ISCRIZIONI

<b>ISRC - Classe di appartenenza</b>	documentaria
<b>ISRS - Tecnica di scrittura</b>	a penna
<b>ISRT - Tipo di caratteri</b>	lettere capitali
<b>ISRP - Posizione</b>	Sul verso
<b>ISRI - Trascrizione</b>	19127 R.
<b>NSC - Notizie storico-critiche</b>	La tazza è molto simile alle altre tre descritte nelle schede nn. 01 /00039571, 01/00039572, 01/00039574. Ad esse si rimanda per ulteriori notizie e per i confronti stilistici

### TU - CONDIZIONE GIURIDICA E VINCOLI

#### CDG - CONDIZIONE GIURIDICA

<b>CDGG - Indicazione generica</b>	proprietà Stato
<b>CDGS - Indicazione specifica</b>	Ministero per i Beni e le Attività Culturali

### DO - FONTI E DOCUMENTI DI RIFERIMENTO

#### FTA - DOCUMENTAZIONE FOTOGRAFICA

<b>FTAX - Genere</b>	documentazione allegata
<b>FTAP - Tipo</b>	fotografia b/n
<b>FTAN - Codice identificativo</b>	SBAA TO 18830

#### FTA - DOCUMENTAZIONE FOTOGRAFICA

<b>FTAX - Genere</b>	documentazione allegata
<b>FTAP - Tipo</b>	fotografia b/n
<b>FTAN - Codice identificativo</b>	SBAA TO 18831

#### FNT - FONTI E DOCUMENTI

<b>FNTP - Tipo</b>	inventario
<b>FNTT - Denominazione</b>	Inventario Palazzo Reale
<b>FNTD - Data</b>	1966
<b>FNTN - Nome archivio</b>	SBAS TO
<b>FNTS - Posizione</b>	NR (recupero pregresso)
<b>FNTI - Codice identificativo</b>	NR (recupero pregresso)

#### BIB - BIBLIOGRAFIA

<b>BIBX - Genere</b>	bibliografia specifica
<b>BIBA - Autore</b>	Zenoni Padula L.
<b>BIBD - Anno di edizione</b>	1986
<b>BIBN - V., pp., nn.</b>	p. 384

#### BIB - BIBLIOGRAFIA

<b>BIBX - Genere</b>	bibliografia di confronto
----------------------	---------------------------

<b>BIBA - Autore</b>	Donnelly J.P.
<b>BIBD - Anno di edizione</b>	1969
<b>BIBN - V., pp., nn.</b>	pp. 344-345
<b>BIBI - V., tavv., figg.</b>	tav. 31
<b>BIB - BIBLIOGRAFIA</b>	
<b>BIBX - Genere</b>	bibliografia di confronto
<b>BIBA - Autore</b>	Du Sartel O.
<b>BIBD - Anno di edizione</b>	1881
<b>BIBI - V., tavv., figg.</b>	tav. XIV
<b>BIB - BIBLIOGRAFIA</b>	
<b>BIBX - Genere</b>	bibliografia di confronto
<b>BIBA - Autore</b>	Hobson R.L.
<b>BIBD - Anno di edizione</b>	1927
<b>BIBN - V., pp., nn.</b>	vol. IV
<b>BIBI - V., tavv., figg.</b>	tav. LXI, fig. 293
<b>BIB - BIBLIOGRAFIA</b>	
<b>BIBX - Genere</b>	bibliografia di confronto
<b>BIBA - Autore</b>	Scheurleer D.F.L.
<b>BIBD - Anno di edizione</b>	1974
<b>BIBI - V., tavv., figg.</b>	fig. 328
<b>BIB - BIBLIOGRAFIA</b>	
<b>BIBX - Genere</b>	bibliografia di confronto
<b>BIBA - Autore</b>	Jansen B.
<b>BIBD - Anno di edizione</b>	1976
<b>BIBI - V., tavv., figg.</b>	fig. 341
<b>MST - MOSTRE</b>	
<b>MSTT - Titolo</b>	Porcellane e argenti del Palazzo Reale di Torino
<b>MSTL - Luogo</b>	Torino
<b>MSTD - Data</b>	1986
<b>AD - ACCESSO AI DATI</b>	
<b>ADS - SPECIFICHE DI ACCESSO AI DATI</b>	
<b>ADSP - Profilo di accesso</b>	1
<b>ADSM - Motivazione</b>	scheda contenente dati liberamente accessibili
<b>CM - COMPILAZIONE</b>	
<b>CMP - COMPILAZIONE</b>	
<b>CMPD - Data</b>	1986
<b>CMPN - Nome</b>	Corrado F.
<b>FUR - Funzionario responsabile</b>	Mossetti C.
<b>RVM - TRASCRIZIONE PER INFORMATIZZAZIONE</b>	
<b>RVMD - Data</b>	2000
<b>RVMN - Nome</b>	Fratini M.
<b>AGG - AGGIORNAMENTO - REVISIONE</b>	

<b>AGGD - Data</b>	2007
<b>AGGN - Nome</b>	ARTPAST/ Severino M.
<b>AGGF - Funzionario responsabile</b>	NR (recupero pregresso)
<b>AN - ANNOTAZIONI</b>	
<b>OSS - Osservazioni</b>	Prescheda n. 292