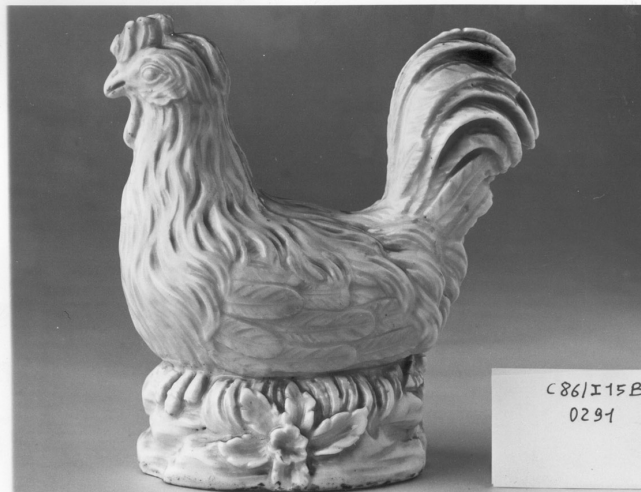


SCHEDA



CD - CODICI

TSK - Tipo scheda OA

LIR - Livello ricerca C

NCT - CODICE UNIVOCO

NCTR - Codice regione 01

NCTN - Numero catalogo generale 00039592

ESC - Ente schedatore S67

ECP - Ente competente S67

OG - OGGETTO

OGT - OGGETTO

OGTD - Definizione statuetta

OGTV - Identificazione coppia

QNT - QUANTITA'

QNTN - Numero 2

SGT - SOGGETTO

SGTI - Identificazione GALLO

LC - LOCALIZZAZIONE GEOGRAFICO-AMMINISTRATIVA

PVC - LOCALIZZAZIONE GEOGRAFICO-AMMINISTRATIVA ATTUALE

PVCS - Stato Italia

PVCR - Regione Piemonte

PVCP - Provincia TO

PVCC - Comune Torino

LDC - COLLOCAZIONE SPECIFICA

LDCT - Tipologia reggia

LDCQ - Qualificazione museo

LDCN - Denominazione Palazzo Reale

LDCU - Denominazione spazio viabilistico Piazzetta Reale

LDCM - Denominazione

raccolta	Museo di Palazzo Reale
LDCS - Specifiche	piano II, bagno del principe
UB - UBICAZIONE E DATI PATRIMONIALI	
UBO - Ubicazione originaria	SC
INV - INVENTARIO DI MUSEO O SOPRINTENDENZA	
INVN - Numero	2107
INVD - Data	1861
INV - INVENTARIO DI MUSEO O SOPRINTENDENZA	
INVN - Numero	26896-26897
INVD - Data	1880
INV - INVENTARIO DI MUSEO O SOPRINTENDENZA	
INVN - Numero	5553-5554
INVD - Data	1908
INV - INVENTARIO DI MUSEO O SOPRINTENDENZA	
INVN - Numero	4868-4869
INVD - Data	1966
LA - ALTRE LOCALIZZAZIONI GEOGRAFICO-AMMINISTRATIVE	
TCL - Tipo di localizzazione	luogo di provenienza
PRV - LOCALIZZAZIONE GEOGRAFICO-AMMINISTRATIVA	
PRVR - Regione	Emilia Romagna
PRVP - Provincia	PR
PRVC - Comune	Colorno
PRC - COLLOCAZIONE SPECIFICA	
PRCT - Tipologia	palazzo
PRCD - Denominazione	Palazzo Ducale
PRD - DATA	
PRDI - Data ingresso	1880 ante
DT - CRONOLOGIA	
DTZ - CRONOLOGIA GENERICA	
DTZG - Secolo	sec. XVIII
DTS - CRONOLOGIA SPECIFICA	
DTSI - Da	1750
DTSV - Validità	ca.
DTSF - A	1750
DTSL - Validità	ca.
DTM - Motivazione cronologia	analisi stilistica
DTM - Motivazione cronologia	bibliografia
AU - DEFINIZIONE CULTURALE	
AUT - AUTORE	
AUTM - Motivazione dell'attribuzione	analisi stilistica
AUTM - Motivazione dell'attribuzione	bibliografia

AUTN - Nome scelto	Manifattura di Mennecey
AUTA - Dati anagrafici	notizie sec. XVIII
AUTH - Sigla per citazione	00004625
MT - DATI TECNICI	
MTC - Materia e tecnica	porcellana tenera
MIS - MISURE	
MISU - Unità	mm.
MISA - Altezza	179
MISL - Larghezza	171
MISV - Varie	Esemplare B: alt. mm. 178; largh. mm. 166
CO - CONSERVAZIONE	
STC - STATO DI CONSERVAZIONE	
STCC - Stato di conservazione	buono
RS - RESTAURI	
RST - RESTAURI	
RSTN - Nome operatore	Minina Pignoni I.
RSTR - Ente finanziatore	Fiat Torino
DA - DATI ANALITICI	
DES - DESCRIZIONE	
DESO - Indicazioni sull'oggetto	Coppia di galli con creste, barbigli e piumaggio delle ali maggiormente definito; accovacciati su una base imitante una roccia sfaccettata abbellita, lateralmente, da un fiore
DESI - Codifica Iconclass	NR (recupero pregresso)
DESS - Indicazioni sul soggetto	NR (recupero pregresso)
ISR - ISCRIZIONI	
ISRC - Classe di appartenenza	documentaria
ISRS - Tecnica di scrittura	a impressione
ISRP - Posizione	Esemplare A: sul verso, su etichetta
ISRI - Trascrizione	4869
ISR - ISCRIZIONI	
ISRC - Classe di appartenenza	documentaria
ISRS - Tecnica di scrittura	a stampa
ISRT - Tipo di caratteri	lettere capitali
ISRP - Posizione	Esemplare A: all'interno della base, su targhetta
ISRI - Trascrizione	Torino/ D.C. / 5554/ 1908
ISR - ISCRIZIONI	
ISRC - Classe di appartenenza	documentaria
ISRS - Tecnica di scrittura	a impressione
ISRP - Posizione	Esemplare B: sul verso, su etichetta

ISRI - Trascrizione	4868
ISR - ISCRIZIONI	
ISRC - Classe di appartenenza	documentaria
ISRS - Tecnica di scrittura	a stampa
ISRT - Tipo di caratteri	lettere capitali
ISRP - Posizione	Esemplare B: sul verso, su etichetta
ISRI - Trascrizione	R. Palazzo-Torino/ (numero cancellato)
ISR - ISCRIZIONI	
ISRC - Classe di appartenenza	documentaria
ISRS - Tecnica di scrittura	a stampa
ISRP - Posizione	Esemplare B: sul verso, su etichetta
ISRI - Trascrizione	(illeggibile)
ISR - ISCRIZIONI	
ISRC - Classe di appartenenza	documentaria
ISRS - Tecnica di scrittura	a stampa
ISRT - Tipo di caratteri	lettere capitali
ISRP - Posizione	Esemplare B: sul verso, su targhetta
ISRI - Trascrizione	Torino/ D.C. / 5553/ 1908
ISR - ISCRIZIONI	
ISRC - Classe di appartenenza	documentaria
ISRS - Tecnica di scrittura	a pennello
ISRP - Posizione	Esemplare B: sul verso
ISRI - Trascrizione	26896 D.C.
ISR - ISCRIZIONI	
ISRC - Classe di appartenenza	documentaria
ISRS - Tecnica di scrittura	a pennello
ISRT - Tipo di caratteri	lettere capitali
ISRP - Posizione	Esemplare B: sul verso
ISRI - Trascrizione	5553 - D.C./ C. 114.4
ISR - ISCRIZIONI	
ISRC - Classe di appartenenza	documentaria
ISRS - Tecnica di scrittura	a matita
ISRT - Tipo di caratteri	corsivo
ISRP - Posizione	Esemplare B: sul verso, su cartoncino
ISRI - Trascrizione	5553 - DC/ 3a - anticamera/ 2° piano/ consolle
STM - STEMMI, EMBLEMI, MARCHI	
STMC - Classe di appartenenza	arme

STMI - Identificazione	Regno di Sardegna
STMP - Posizione	Sul verso, su etichetta
STMD - Descrizione	Corona Reale di Savoia
NSC - Notizie storico-critiche	Accanto alla voce dell'inventario Mobili Arredi D.C. del 1880, che li registra come galli di porcellana bianca cinese, un'annotazione li indica come provenienti da Colorno. In mancanza di un rimando numerico diretto C. BERTANA (in Porcellane e argenti del Palazzo Reale di Torino, catalogo della mostra, a cura di A. GRISERI e G. ROMANO, Torino 1986, p. 282) li identifica con i "due capponi" (n. 2107) che risultavano inviati a Torino sull'estratto del 1863 dell'inventario del Palazzo Ducale di Colorno del 1861. L'ipotesi deve essere vagliata tenendo conto che dalla stessa fonte risultano spediti a Torino altri due "capponi" (n. 1995) e soprattutto sette galli (nn. 1939, 2106, 2413), che dovrebbero avvicinarsi maggiormente ai caratteri fisici dei volatili torinesi in questione. A favore dell'attribuzione a Mennecey, accanto alle considerazioni già esposte nella relativa scheda OA, si può sottolineare, oltre alla tipica vetrina plombifera, la predilezione della manifattura francese per questo tipo di animali comuni, interpretati con una rustica vena naturalistica che si contrappone alle raffinate policromie e all'esotismo zoologico della produzione porcellaniera europea, francese e tedesca in particolare, di metà Settecento (AA. VV., Les porcelainiers du XVIIIe siècle français, Losanna 1964, pp. 127, 131; C. ROLLO, Porcellane europee del Settecento, Firenze 1967, p. 173).

TU - CONDIZIONE GIURIDICA E VINCOLI

CDG - CONDIZIONE GIURIDICA

CDGG - Indicazione generica	proprietà Stato
CDGS - Indicazione specifica	Ministero per i Beni e le Attività Culturali

DO - FONTI E DOCUMENTI DI RIFERIMENTO

FTA - DOCUMENTAZIONE FOTOGRAFICA

FTAX - Genere	documentazione allegata
FTAP - Tipo	fotografia b/n
FTAN - Codice identificativo	SBAA TO 18600

FTA - DOCUMENTAZIONE FOTOGRAFICA

FTAX - Genere	documentazione allegata
FTAP - Tipo	fotografia b/n
FTAN - Codice identificativo	SBAA TO 18600/bis

FNT - FONTI E DOCUMENTI

FNTP - Tipo	inventario
FNTT - Denominazione	Mobili Colorno
FNTD - Data	1861
FNTN - Nome archivio	AS TO, Sezioni Riunite
FNTS - Posizione	NR (recupero pregresso)
FNTI - Codice identificativo	NR (recupero pregresso)

FNT - FONTI E DOCUMENTI

FNTP - Tipo	inventario
--------------------	------------

FNTT - Denominazione	Mobili Arredi D.C.
FNTD - Data	1880
FNTN - Nome archivio	AS TO, Sezioni Riunite
FNTS - Posizione	NR (recupero pregresso)
FNTI - Codice identificativo	NR (recupero pregresso)
FNT - FONTI E DOCUMENTI	
FNTP - Tipo	inventario
FNTT - Denominazione	Mobili Arredi D.C.
FNTD - Data	1908
FNTN - Nome archivio	AS TO, Sezioni Riunite
FNTS - Posizione	NR (recupero pregresso)
FNTI - Codice identificativo	NR (recupero pregresso)
FNT - FONTI E DOCUMENTI	
FNTP - Tipo	inventario
FNTT - Denominazione	Inventario Palazzo Reale
FNTD - Data	1966
FNTN - Nome archivio	SBAS TO
FNTS - Posizione	NR (recupero pregresso)
FNTI - Codice identificativo	NR (recupero pregresso)
BIB - BIBLIOGRAFIA	
BIBX - Genere	bibliografia specifica
BIBA - Autore	Bertana C.
BIBD - Anno di edizione	1986
BIBN - V., pp., nn.	p. 282
BIB - BIBLIOGRAFIA	
BIBX - Genere	bibliografia di confronto
BIBA - Autore	AA. VV.
BIBD - Anno di edizione	1964
BIBN - V., pp., nn.	pp. 127, 131
BIB - BIBLIOGRAFIA	
BIBX - Genere	bibliografia di confronto
BIBA - Autore	Rollo C.
BIBD - Anno di edizione	1967
BIBN - V., pp., nn.	p. 173
MST - MOSTRE	
MSTT - Titolo	Porcellane e argenti del Palazzo Reale di Torino
MSTL - Luogo	Torino
MSTD - Data	1986
AD - ACCESSO AI DATI	
ADS - SPECIFICHE DI ACCESSO AI DATI	
ADSP - Profilo di accesso	1
ADSM - Motivazione	scheda contenente dati liberamente accessibili

CM - COMPILAZIONE**CMP - COMPILAZIONE**

CMPD - Data	1986
CMPN - Nome	Corrado F.
FUR - Funzionario responsabile	Mossetti C.

RVM - TRASCRIZIONE PER INFORMATIZZAZIONE

RVMD - Data	2000
RVMN - Nome	Fratini M.

AGG - AGGIORNAMENTO - REVISIONE

AGGD - Data	2007
AGGN - Nome	ARTPAST/ Severino M.
AGGF - Funzionario responsabile	NR (recupero pregresso)

AN - ANNOTAZIONI

OSS - Osservazioni	Prescheda n. 323
---------------------------	------------------