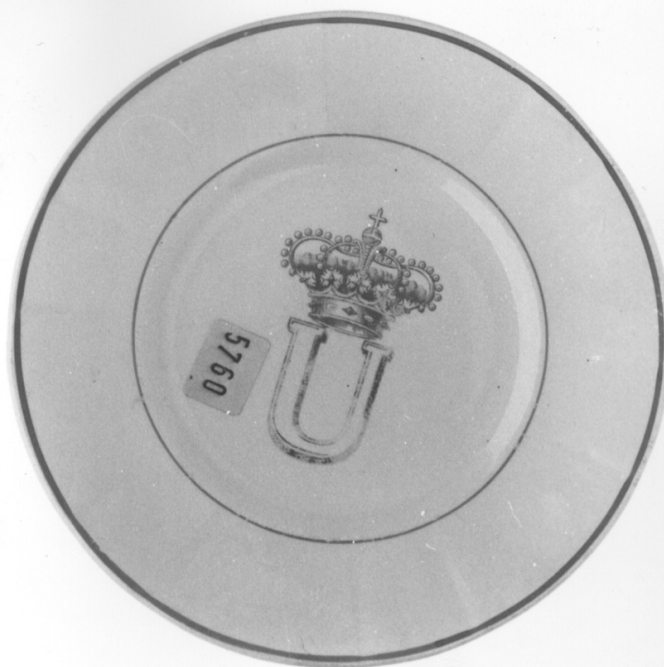


# SCHEDA



C 86 / III 1D  
0282 -10

## CD - CODICI

TSK - Tipo scheda OA

LIR - Livello ricerca C

### NCT - CODICE UNIVOCO

NCTR - Codice regione 01

NCTN - Numero catalogo generale 00039582

ESC - Ente schedatore S67

ECP - Ente competente S67

## RV - RELAZIONI

### RVE - STRUTTURA COMPLESSA

RVEL - Livello 0

## OG - OGGETTO

### OGT - OGGETTO

OGTD - Definizione piatto

OGTV - Identificazione serie

### QNT - QUANTITA'

QNTN - Numero 70

## LC - LOCALIZZAZIONE GEOGRAFICO-AMMINISTRATIVA

**PVC - LOCALIZZAZIONE GEOGRAFICO-AMMINISTRATIVA ATTUALE**

PVCS - Stato	Italia
PVCR - Regione	Piemonte
PVCP - Provincia	TO
PVCC - Comune	Torino

**LDC - COLLOCAZIONE SPECIFICA**

LDCT - Tipologia	reggia
LDCQ - Qualificazione	museo
LDCN - Denominazione	Palazzo Reale
LDCU - Denominazione spazio viabilistico	Piazzetta Reale
LDCM - Denominazione raccolta	Museo di Palazzo Reale
LDCS - Specifiche	Primo mezzanino, sala 3, armadio 1, scaffale D, inv. C86/ III 1 D 316

**UB - UBICAZIONE E DATI PATRIMONIALI**

UBO - Ubicazione originaria	SC
-----------------------------	----

**INV - INVENTARIO DI MUSEO O SOPRINTENDENZA**

INVN - Numero	1491-1492
INVD - Data	1882

**INV - INVENTARIO DI MUSEO O SOPRINTENDENZA**

INVN - Numero	742-743
INVD - Data	1911

**INV - INVENTARIO DI MUSEO O SOPRINTENDENZA**

INVN - Numero	224
INVD - Data	1949

**INV - INVENTARIO DI MUSEO O SOPRINTENDENZA**

INVN - Numero	5759-5760
INVD - Data	1966

**DT - CRONOLOGIA****DTZ - CRONOLOGIA GENERICA**

DTZG - Secolo	sec. XIX
DTZS - Frazione di secolo	ultimo quarto

**DTS - CRONOLOGIA SPECIFICA**

DTSI - Da	1875
DTSF - A	1899

DTM - Motivazione cronologia	documentazione
------------------------------	----------------

DTM - Motivazione cronologia	marchio
------------------------------	---------

**AU - DEFINIZIONE CULTURALE****AUT - AUTORE**

AUTM - Motivazione dell'attribuzione	marchio
AUTN - Nome scelto	Manifattura Richard-Milano
AUTA - Dati anagrafici	notizie 1840-1896

<b>AUTH - Sigla per citazione</b>	00004629
<b>MT - DATI TECNICI</b>	
<b>MTC - Materia e tecnica</b>	terraglia
<b>MIS - MISURE</b>	
<b>MISV - Varie</b>	varie
<b>CO - CONSERVAZIONE</b>	
<b>STC - STATO DI CONSERVAZIONE</b>	
<b>STCC - Stato di conservazione</b>	discreto
<b>STCS - Indicazioni specifiche</b>	Vernice cavillata e decalcomanie consunte in alcuni pezzi
<b>RS - RESTAURI</b>	
<b>RST - RESTAURI</b>	
<b>RSTD - Data</b>	1986
<b>RSTN - Nome operatore</b>	Minina Pignoni I.
<b>RSTR - Ente finanziatore</b>	Fiat Torino
<b>DA - DATI ANALITICI</b>	
<b>DES - DESCRIZIONE</b>	
<b>DESO - Indicazioni sull'oggetto</b>	Serie 41 piattini da frutta e di 29 piattini per dolci. Fondo bianco; filetto blu dipinto nelle tese
<b>DESI - Codifica Iconclass</b>	NR (recupero pregresso)
<b>DESS - Indicazioni sul soggetto</b>	NR (recupero pregresso)
<b>STM - STEMMI, EMBLEMI, MARCHI</b>	
<b>STMC - Classe di appartenenza</b>	marchio
<b>STMI - Identificazione</b>	Manifattura di Richard - Milano
<b>STMP - Posizione</b>	Impresso in rosso sulla base
<b>STMD - Descrizione</b>	Biscione entro riquadratura e iscrizione
<b>STM - STEMMI, EMBLEMI, MARCHI</b>	
<b>STMC - Classe di appartenenza</b>	arme
<b>STMQ - Qualificazione</b>	gentilizia
<b>STMI - Identificazione</b>	Regno di Sardegna - Umberto I
<b>STMP - Posizione</b>	Sul fondo
<b>STMD - Descrizione</b>	Lettera "U" sormontata da corona azzurra
<b>NSC - Notizie storico-critiche</b>	La serie di piattini da frutta e per dolci uniti da A. D'AGLIANO (in Porcellane e argenti del Palazzo Reale di Torino, catalogo della mostra a cura di A. GRISERI e G. ROMANO, Torino 1986, scheda n. 153, pp. 334-335) ad un piccolo servizio da tavola, sono piuttosto da considerare separatamente, come la stessa D'AGLIANO (ibid.) avverte nella scheda del catalogo, sia per quanto riguarda il decoro, del tutto anomalo all'interno del servizio sopra citato - e con la grande iniziale coronata di Umberto I che non troviamo nel materiale delle fabbriche di Doccia e di Milano presente a Torino - sia per quanto concerne il materiale utilizzato da Richard - terraglia in luogo della porcellana - che lascia pochi dubbi sull'estraneità dei pezzi al complesso di oggetti

Ginori, Richard e Richard-Ginori, che si dall'arrivo a Torino il 10 luglio 1901 (Argenti Vasellame, bolletta di carico n. 19) furono tutti inventariati sotto la dizione "Porcellane Ginori con Sstemma Reale e bordo dorato" (D'AGLIANO, ibid., p. 334).

## TU - CONDIZIONE GIURIDICA E VINCOLI

### CDG - CONDIZIONE GIURIDICA

**CDGG - Indicazione generica**

proprietà Stato

**CDGS - Indicazione specifica**

Ministero per i Beni e le Attività Culturali

## DO - FONTI E DOCUMENTI DI RIFERIMENTO

### FTA - DOCUMENTAZIONE FOTOGRAFICA

**FTAX - Genere**

documentazione allegata

**FTAP - Tipo**

fotografia b/n

**FTAN - Codice identificativo**

SBAA TO 18559

### FNT - FONTI E DOCUMENTI

**FNTP - Tipo**

inventario

**FNTT - Denominazione**

Argenti Vasellame D.C.

**FNTD - Data**

1882

**FNTN - Nome archivio**

AS TO, Sezioni Riunite

**FNTS - Posizione**

NR (recupero pregresso)

**FNTI - Codice identificativo**

NR (recupero pregresso)

### FNT - FONTI E DOCUMENTI

**FNTP - Tipo**

inventario

**FNTT - Denominazione**

Uffizi Bocca D.C., I

**FNTD - Data**

1911

**FNTN - Nome archivio**

AS TO, Sezioni Riunite

**FNTS - Posizione**

NR (recupero pregresso)

**FNTI - Codice identificativo**

NR (recupero pregresso)

### FNT - FONTI E DOCUMENTI

**FNTP - Tipo**

inventario

**FNTT - Denominazione**

Ufficio Tecnico

**FNTD - Data**

1949

**FNTN - Nome archivio**

AS TO, Sezioni Riunite

**FNTS - Posizione**

fasc. 5

**FNTI - Codice identificativo**

NR (recupero pregresso)

### FNT - FONTI E DOCUMENTI

**FNTP - Tipo**

inventario

**FNTT - Denominazione**

Inventario Palazzo Reale

**FNTD - Data**

1966

**FNTN - Nome archivio**

SBAS TO

**FNTS - Posizione**

NR (recupero pregresso)

**FNTI - Codice identificativo**

NR (recupero pregresso)

### BIB - BIBLIOGRAFIA

<b>BIBX - Genere</b>	bibliografia specifica
<b>BIBA - Autore</b>	D'Agliano A.
<b>BIBD - Anno di edizione</b>	1986
<b>BIBN - V., pp., nn.</b>	pp. 334-335
<b>BIB - BIBLIOGRAFIA</b>	
<b>BIBX - Genere</b>	bibliografia di confronto
<b>BIBA - Autore</b>	Danckert L.
<b>BIBD - Anno di edizione</b>	1980
<b>BIBN - V., pp., nn.</b>	p. 277, n. 27
<b>MST - MOSTRE</b>	
<b>MSTT - Titolo</b>	Porcellane e argenti del Palazzo Reale di Torino
<b>MSTL - Luogo</b>	Torino
<b>MSTD - Data</b>	1986
<b>AD - ACCESSO AI DATI</b>	
<b>ADS - SPECIFICHE DI ACCESSO AI DATI</b>	
<b>ADSP - Profilo di accesso</b>	1
<b>ADSM - Motivazione</b>	scheda contenente dati liberamente accessibili
<b>CM - COMPILAZIONE</b>	
<b>CMP - COMPILAZIONE</b>	
<b>CMPD - Data</b>	1986
<b>CMPN - Nome</b>	Corrado F.
<b>FUR - Funzionario responsabile</b>	Mossetti C.
<b>RVM - TRASCRIZIONE PER INFORMATIZZAZIONE</b>	
<b>RVMD - Data</b>	2000
<b>RVMN - Nome</b>	Fratini M.
<b>AGG - AGGIORNAMENTO - REVISIONE</b>	
<b>AGGD - Data</b>	2007
<b>AGGN - Nome</b>	ARTPAST/ Severino M.
<b>AGGF - Funzionario responsabile</b>	NR (recupero pregresso)
<b>AN - ANNOTAZIONI</b>	
<b>OSS - Osservazioni</b>	Prescheda n. 313