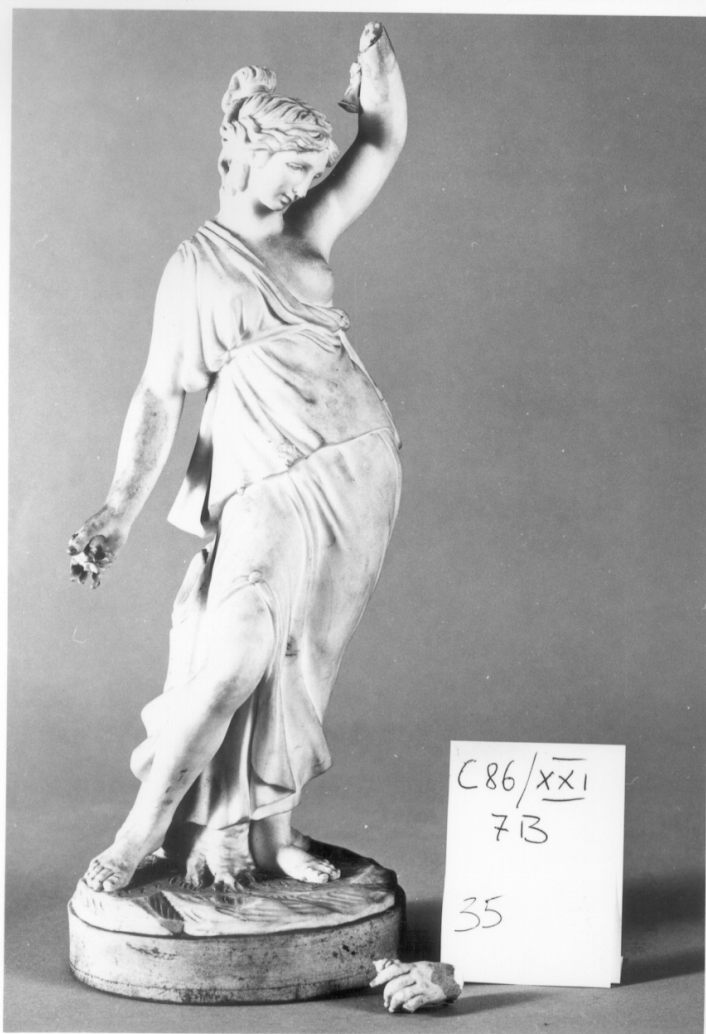


# SCHEDA



## CD - CODICI

TSK - Tipo scheda	OA
LIR - Livello ricerca	C
NCT - CODICE UNIVOCO	
NCTR - Codice regione	01
NCTN - Numero catalogo generale	00039534
ESC - Ente schedatore	S67
ECP - Ente competente	S67

## RV - RELAZIONI

### RVE - STRUTTURA COMPLESSA

RVEL - Livello	1
RVER - Codice bene radice	0100039534

## OG - OGGETTO

### OGT - OGGETTO

OGTD - Definizione	statuetta
OGTV - Identificazione	elemento d'insieme

### SGT - SOGGETTO

**SGTI - Identificazione**

FIGURA ALLEGORICA FEMMINILE

**LC - LOCALIZZAZIONE GEOGRAFICO-AMMINISTRATIVA****PVC - LOCALIZZAZIONE GEOGRAFICO-AMMINISTRATIVA ATTUALE****PVCS - Stato**

Italia

**PVCR - Regione**

Piemonte

**PVCP - Provincia**

TO

**PVCC - Comune**

Torino

**LDC - COLLOCAZIONE SPECIFICA****LDCT - Tipologia**

reggia

**LDCQ - Qualificazione**

museo

**LDCN - Denominazione**

Palazzo Reale

**LDCU - Denominazione spazio viabilistico**

Piazzetta Reale

**LDCM - Denominazione raccolta**

Museo di Palazzo Reale

**LDCS - Specifiche**

Piano terreno, sala 4, armadio 7, scaffale B, inv. C86/ IV 7 B 422-426

**UB - UBICAZIONE E DATI PATRIMONIALI****INV - INVENTARIO DI MUSEO O SOPRINTENDENZA****INVN - Numero**

808

**INVD - Data**

1871

**INV - INVENTARIO DI MUSEO O SOPRINTENDENZA****INVN - Numero**

628

**INVD - Data**

1882

**INV - INVENTARIO DI MUSEO O SOPRINTENDENZA****INVN - Numero**

489

**INVD - Data**

1911

**INV - INVENTARIO DI MUSEO O SOPRINTENDENZA****INVN - Numero**

...

**INVD - Data**

1949

**INV - INVENTARIO DI MUSEO O SOPRINTENDENZA****INVN - Numero**

8834

**INVD - Data**

1966

**DT - CRONOLOGIA****DTZ - CRONOLOGIA GENERICA****DTZG - Secolo**

sec. XIX

**DTS - CRONOLOGIA SPECIFICA****DTSI - Da**

1800

**DTSV - Validità**

ca.

**DTSF - A**

1810

**DTSL - Validità**

ca.

**DTM - Motivazione cronologia**

bibliografia

**AU - DEFINIZIONE CULTURALE****AUT - AUTORE**

<b>AUTM - Motivazione dell'attribuzione</b>	analisi stilistica
<b>AUTM - Motivazione dell'attribuzione</b>	marchio
<b>AUTN - Nome scelto</b>	Manifattura di Nast
<b>AUTA - Dati anagrafici</b>	notizie 1782-1835
<b>AUTH - Sigla per citazione</b>	00004626
<b>MT - DATI TECNICI</b>	
<b>MTC - Materia e tecnica</b>	biscuit
<b>MIS - MISURE</b>	
<b>MISU - Unità</b>	mm.
<b>MISA - Altezza</b>	242
<b>MISL - Larghezza</b>	100
<b>CO - CONSERVAZIONE</b>	
<b>STC - STATO DI CONSERVAZIONE</b>	
<b>STCC - Stato di conservazione</b>	discreto
<b>STCS - Indicazioni specifiche</b>	Mutila dell'indice della mano destra, fiori rotti. Tracce di interventi di restauro eseguiti in epoca imprecisata
<b>RS - RESTAURI</b>	
<b>RST - RESTAURI</b>	
<b>RSTD - Data</b>	1986
<b>RSTN - Nome operatore</b>	Minina Pignoni I.
<b>RSTR - Ente finanziatore</b>	Fiat Torino
<b>DA - DATI ANALITICI</b>	
<b>DES - DESCRIZIONE</b>	
<b>DESO - Indicazioni sull'oggetto</b>	Statuetta con figura femminile appoggiata ad un tronco d'albero; capo reclinato verso sinistra; tiene fiori nelle mani; basso piedestallo cilindrico cavo con base piana forata. Fanciulla che danza
<b>DESI - Codifica Iconclass</b>	NR (recupero pregresso)
<b>DESS - Indicazioni sul soggetto</b>	NR (recupero pregresso)
<b>ISR - ISCRIZIONI</b>	
<b>ISRC - Classe di appartenenza</b>	documentaria
<b>ISRS - Tecnica di scrittura</b>	a matita
<b>ISRP - Posizione</b>	Sotto la base
<b>ISRI - Trascrizione</b>	489 D.C.
<b>STM - STEMMI, EMBLEMI, MARCHI</b>	
<b>STMC - Classe di appartenenza</b>	marchio
<b>STMI - Identificazione</b>	Manifattura di Nast - Parigi
<b>STMP - Posizione</b>	Incisa sull'alzata del piedestallo
<b>STMD - Descrizione</b>	"NAST"
	Tre delle cinque figure muliebri danzanti, che si presentano in un

**NSC - Notizie storico-critiche**

ipotetico accostamento, furono eseguite partendo da un modello speculare a quello delle altre figure del gruppo, dalle quali differiscono anche per alcune varianti nel modellato. Nelle prime tre l'iconografia proposta è sottolineata dalla comparsa di un tamburello appoggiato al tronco di sostegno della statuetta. I due esemplari con la figura che guarda verso destra sono puntuali derivazioni dalla Baccante di un famoso "Bacchanale" di Nast del periodo imperiale (un gruppo è conservato nella collezione Le Tallec di Parigi: (R. DE PLINVAL DE GUILLEBON, Porcelaine de Paris 1770-1850, Paris 1972, ill. 232) formato su un modello di Niederviller attribuito a Lemire (ibid., p. 295; ID., La porcelaine a Paris sous le consulat et l'Empire, Paris 1985, p. 51). La fortuna del modello all'antica di Lemire, che costituisce un pendant con l'Amour et Psyché (una coppia di due biscuits è posseduta dal Museo dell'Ermitage di Leningrado), è amplificata dal "Bacchanale" di Nast, di considerevoli dimensioni ed eseguito con una tecnica impeccabile. La notorietà presso i contemporanei del modello di Lemire e di "acchanale" è confermata dal processo di divulgazione realizzato attraverso la produzione di figure private dell'iniziale caratterizzazione iconografica, anche per mezzo di una diversa inclinazione del volto, a spezzare l'originale dialogo di sguardi tra il Bacco e la Baccante

**TU - CONDIZIONE GIURIDICA E VINCOLI****CDG - CONDIZIONE GIURIDICA****CDGG - Indicazione generica**

proprietà Stato

**CDGS - Indicazione specifica**

Ministero per i Beni e le Attività Culturali

**DO - FONTI E DOCUMENTI DI RIFERIMENTO****FTA - DOCUMENTAZIONE FOTOGRAFICA****FTAX - Genere**

documentazione allegata

**FTAP - Tipo**

fotografia b/n

**FTAN - Codice identificativo**

SBAA TO 18710

**FNT - FONTI E DOCUMENTI****FNTP - Tipo**

inventario

**FNTT - Denominazione**

Uffizi Bocca D.C., I

**FNTD - Data**

1911

**FNTN - Nome archivio**

AS TO, Sezioni Riunite

**FNTS - Posizione**

NR (recupero pregresso)

**FNTI - Codice identificativo**

NR (recupero pregresso)

**FNT - FONTI E DOCUMENTI****FNTP - Tipo**

inventario

**FNTT - Denominazione**

Ufficio Tecnico

**FNTD - Data**

1949

**FNTN - Nome archivio**

AS TO, Sezioni Riunite

**FNTS - Posizione**

fasc. 5

**FNTI - Codice identificativo**

NR (recupero pregresso)

**FNT - FONTI E DOCUMENTI****FNTP - Tipo**

inventario

<b>FNTT - Denominazione</b>	Inventario Palazzo Reale
<b>FNTD - Data</b>	1966
<b>FNTN - Nome archivio</b>	SBAS TO
<b>FNTS - Posizione</b>	NR (recupero pregresso)
<b>FNTI - Codice identificativo</b>	NR (recupero pregresso)
<b>FNT - FONTI E DOCUMENTI</b>	
<b>FNTP - Tipo</b>	inventario
<b>FNTT - Denominazione</b>	Argenti Bisquit
<b>FNTD - Data</b>	1871
<b>FNTN - Nome archivio</b>	AS TO, Sezioni Riunite
<b>FNTS - Posizione</b>	NR (recupero pregresso)
<b>FNTI - Codice identificativo</b>	NR (recupero pregresso)
<b>FNT - FONTI E DOCUMENTI</b>	
<b>FNTP - Tipo</b>	inventario
<b>FNTT - Denominazione</b>	Argenti Vasellame D.C.
<b>FNTD - Data</b>	1882
<b>FNTN - Nome archivio</b>	AS TO, Sezioni Riunite
<b>FNTS - Posizione</b>	NR (recupero pregresso)
<b>FNTI - Codice identificativo</b>	NR (recupero pregresso)
<b>BIB - BIBLIOGRAFIA</b>	
<b>BIBX - Genere</b>	bibliografia specifica
<b>BIBA - Autore</b>	San Martino P.
<b>BIBD - Anno di edizione</b>	1986
<b>BIBN - V., pp., nn.</b>	p. 299
<b>BIB - BIBLIOGRAFIA</b>	
<b>BIBX - Genere</b>	bibliografia di confronto
<b>BIBA - Autore</b>	De Plinval de Guillebon R.
<b>BIBD - Anno di edizione</b>	1972
<b>BIBN - V., pp., nn.</b>	p. 295
<b>BIBI - V., tavv., figg.</b>	ill. 232
<b>BIB - BIBLIOGRAFIA</b>	
<b>BIBX - Genere</b>	bibliografia di confronto
<b>BIBA - Autore</b>	Danckert L.
<b>BIBD - Anno di edizione</b>	1980
<b>BIBN - V., pp., nn.</b>	p. 340, n. 2
<b>MST - MOSTRE</b>	
<b>MSTT - Titolo</b>	Porcellane e argenti del Palazzo Reale di Torino
<b>MSTL - Luogo</b>	Torino
<b>MSTD - Data</b>	1986
<b>AD - ACCESSO AI DATI</b>	
<b>ADS - SPECIFICHE DI ACCESSO AI DATI</b>	
<b>ADSP - Profilo di accesso</b>	1

<b>ADSM - Motivazione</b>	scheda contenente dati liberamente accessibili
<b>CM - COMPILAZIONE</b>	
<b>CMP - COMPILAZIONE</b>	
<b>CMPD - Data</b>	1986
<b>CMPN - Nome</b>	San Martino P.
<b>FUR - Funzionario responsabile</b>	Mossetti C.
<b>RVM - TRASCRIZIONE PER INFORMATIZZAZIONE</b>	
<b>RVMD - Data</b>	2000
<b>RVMN - Nome</b>	Fratini M.
<b>AGG - AGGIORNAMENTO - REVISIONE</b>	
<b>AGGD - Data</b>	2007
<b>AGGN - Nome</b>	ARTPAST/ Severino M.
<b>AGGF - Funzionario responsabile</b>	NR (recupero pregresso)
<b>AN - ANNOTAZIONI</b>	
<b>OSS - Osservazioni</b>	Prescheda n. 194. Sottoscheda n. 1