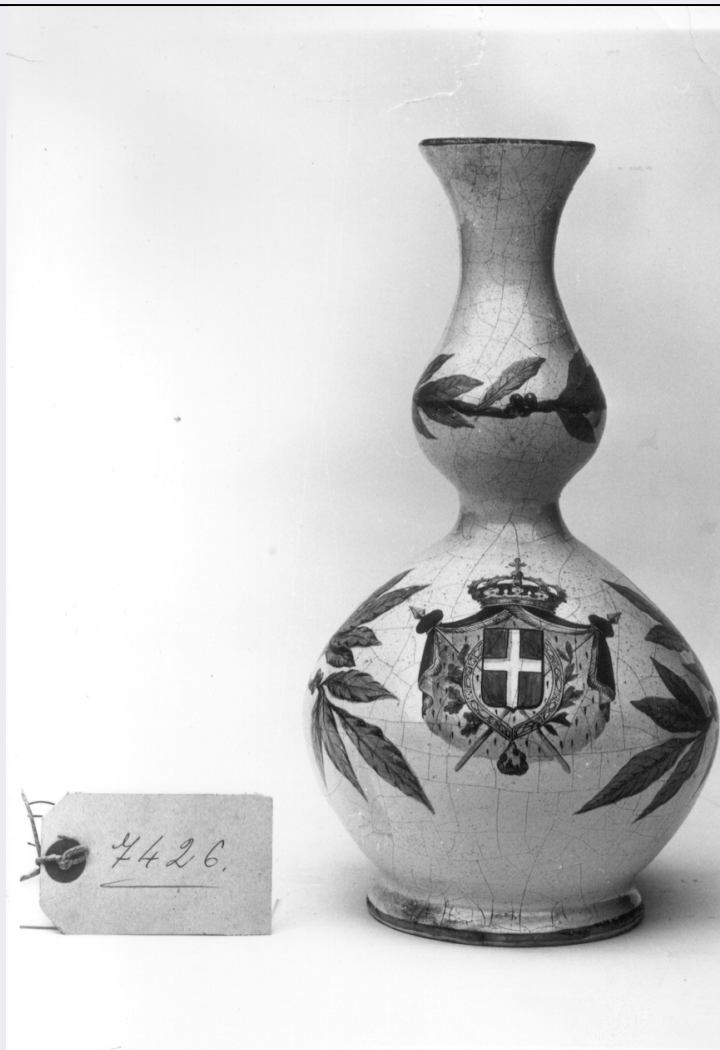


SCHEDA



CD - CODICI

TSK - Tipo scheda OA

LIR - Livello ricerca C

NCT - CODICE UNIVOCO

NCTR - Codice regione 01

NCTN - Numero catalogo
generale 00039531

ESC - Ente schedatore S67

ECP - Ente competente S67

RV - RELAZIONI

RVE - STRUTTURA COMPLESSA

RVEL - Livello 3

RVER - Codice bene radice 0100039531

OG - OGGETTO

OGT - OGGETTO

OGTD - Definizione bottiglia

OGTV - Identificazione elemento d'insieme

SGT - SOGGETTO

SGTI - Identificazione motivo decorativo fitomorfo

LC - LOCALIZZAZIONE GEOGRAFICO-AMMINISTRATIVA**PVC - LOCALIZZAZIONE GEOGRAFICO-AMMINISTRATIVA ATTUALE**

PVCS - Stato	Italia
PVCR - Regione	Piemonte
PVCP - Provincia	TO
PVCC - Comune	Torino

LDC - COLLOCAZIONE SPECIFICA

LDCT - Tipologia	reggia
LDCQ - Qualificazione	museo
LDCN - Denominazione	Palazzo Reale
LDCU - Denominazione spazio viabilistico	Piazzetta Reale
LDCM - Denominazione raccolta	Museo di Palazzo Reale
LDCS - Specifiche	Cantina, sottoscala Ormea, inv. C86/330-336

UB - UBICAZIONE E DATI PATRIMONIALI**INV - INVENTARIO DI MUSEO O SOPRINTENDENZA**

INVN - Numero	1745
INVD - Data	1880

INV - INVENTARIO DI MUSEO O SOPRINTENDENZA

INVN - Numero	7426
INVD - Data	1966

DT - CRONOLOGIA**DTZ - CRONOLOGIA GENERICA**

DTZG - Secolo	sec. XIX
DTZS - Frazione di secolo	metà

DTS - CRONOLOGIA SPECIFICA

DTSI - Da	1858
DTSF - A	1858

DTM - Motivazione cronologia data

DTM - Motivazione cronologia iscrizione

AU - DEFINIZIONE CULTURALE**AUT - AUTORE**

AUTR - Riferimento all'intervento	esecuzione oggetto
AUTM - Motivazione dell'attribuzione	firma
AUTN - Nome scelto	Devers Giuseppe
AUTA - Dati anagrafici	1823/ 1882
AUTH - Sigla per citazione	00000823

MT - DATI TECNICI

MTC - Materia e tecnica maiolica/ invetriatura/ pittura/ doratura

MIS - MISURE

MISU - Unità	mm.
MISA - Altezza	252
MISD - Diametro	143
CO - CONSERVAZIONE	
STC - STATO DI CONSERVAZIONE	
STCC - Stato di conservazione	buono
RS - RESTAURI	
RST - RESTAURI	
RSTD - Data	1986
RSTN - Nome operatore	Minina Pignoni I.
RSTR - Ente finanziatore	Fiat Torino
DA - DATI ANALITICI	
DES - DESCRIZIONE	
DESO - Indicazioni sull'oggetto	Corpo globulare, collo espanso al centro, piede estroflesso. Fogliame a piccolo fuoco sul collo
DESI - Codifica Iconclass	NR (recupero pregresso)
DESS - Indicazioni sul soggetto	NR (recupero pregresso)
ISR - ISCRIZIONI	
ISRC - Classe di appartenenza	documentaria
ISRS - Tecnica di scrittura	a pennello
ISRT - Tipo di caratteri	corsivo
ISRP - Posizione	Sotto la base
ISRI - Trascrizione	J. D./ de Turin/ 1858
ISR - ISCRIZIONI	
ISRC - Classe di appartenenza	documentaria
ISRS - Tecnica di scrittura	a pennello
ISRP - Posizione	Sotto la base
ISRI - Trascrizione	1745/ S.M.
ISR - ISCRIZIONI	
ISRC - Classe di appartenenza	documentaria
ISRS - Tecnica di scrittura	a penna
ISRP - Posizione	Sotto la base, su etichetta
ISRI - Trascrizione	R. Palazzo - Torino/ N. 1745/ S.M.
STM - STEMMI, EMBLEMI, MARCHI	
STMC - Classe di appartenenza	arme
STMQ - Qualificazione	gentilizia
STMI - Identificazione	Regno di Sardegna
STMP - Posizione	Sotto la base, su etichetta

STMD - Descrizione	Corona Reale di Savoia
STM - STEMMI, EMBLEMI, MARCHI	
STMC - Classe di appartenenza	arme
STMQ - Qualificazione	gentilizia
STMI - Identificazione	Regno di Sardegna
STMP - Posizione	Dipinto sul corpo
STMD - Descrizione	Corona Reale di Savoia
NSC - Notizie storico-critiche	<p>L'attività di Giuseppe Devers, per lo svolgimento della quale si rimanda alla più recente biografia di S. PETTENATI (in Cultura figurativa e architettonica negli Stati del Re di Sardegna, 1773-1861, catalogo della mostra a cura di E. CASTELNUOVO, M. ROSCI, Torino 1980, vol. 2, p. 767, vol. 3, p. 1435 e ora in Porcellane e argenti del Palazzo Reale di Torino, catalogo della mostra a cura di A. GRISERI e G. ROMANO, Torino 1986, p. 330), vede nella produzione di terrecotte dipinte uno dei momenti di maggiore importanza e di più alto consenso da parte del pubblico delle Esposizioni, dell'acquirente borghese e del committente regale. Fino dal Salon parigino del 1849 e dalla memorabile Esposizione Universale di Londra del 1851, Devers rende pubblica la preferenza per questo materiale, accanto ai lavori in porcellana, così consoni alla tradizione italiana negli anni dei recuperi storici dell'Eclettismo. In particolare l'anno di esecuzione del presente servizio, menzionato, con altri pezzi, da S. PETTENATI, in Porcellane, cit., p. 331, cade in un momento assai favorevole per Devers, che a seguito dei numerosi riconoscimenti - anche in virtù della messa a punto della caratteristica maiolica con o senza smaltatura e sovente con cretti artificiali - apre uno studio privato (dal 1857) e fonda la società per "L'art appliqué à l'industrie" (C. F. BISCARRA, Della Ceramica e di Giuseppe Devers, in "L'Arte in Italia", III, 1871, p. 71; tratte dal fondamentale lavoro di Biscarra sono le notizie contenute in G. VIGNOLA, Sulle maioliche e porcellane del Piemonte, Torino 1878, pp. 27-28 e in A. STELLA, Pittura e Scultura in Piemonte. 1842-1891. Catalogo Cartografico Illustrato della Esposizione Retrospettiva 1892, Torino 1892, pp. 378-380). L'anno dopo, il 1858, Devers riceve una medaglia dalla Giuria della Sesta Esposizione Nazionale di prodotti d'Industria, tenutasi a Torino nel castello del Valentino, dove il "pittore su smalto di S.M. il Re di Sardegna" aveva esposto "Dipinti su porcellana e su majolica, assirilievi, vasi, ornati, quadrelli ad imitazione delle majoliche antiche" (Catalogo della Sesta Esposizione Nazionale di prodotti d'Industria, Torino 1858, p. 135). E' assai probabile che il servizio, originariamente composto da 9 pezzi e modellato su tipi cinquecenteschi e moderatamente rocaille, fosse acquistato personalmente da Vittorio Emanuele II durante l'Esposizione, e ciò è in parte confermato dalla data di esecuzione, dal favore spesso espresso dal sovrano per Devers, dall'appartenenza del servizio alla proprietà privata del Re. Prolematica è la determinazione della funzione del servizio, con una sola tazza da tè accanto a grandi brocche del genere delle Aiguière francesi del XVI secolo riprodotte nella maiolica; è ipotizzabile che il servizio da tè non venisse utilizzato concretamente ma piuttosto avesse una destinazione decorativa, in una delle stanze dell'appartamento reale.</p>
TU - CONDIZIONE GIURIDICA E VINCOLI	
CDG - CONDIZIONE GIURIDICA	

CDGG - Indicazione generica	proprietà Stato
CDGS - Indicazione specifica	Ministero per i Beni e le Attività Culturali
DO - FONTI E DOCUMENTI DI RIFERIMENTO	
FTA - DOCUMENTAZIONE FOTOGRAFICA	
FTAX - Genere	documentazione allegata
FTAP - Tipo	fotografia b/n
FTAN - Codice identificativo	SBAA TO 19047
FTA - DOCUMENTAZIONE FOTOGRAFICA	
FTAX - Genere	documentazione allegata
FTAP - Tipo	fotografia b/n
FTAN - Codice identificativo	SBAA TO 19048
FNT - FONTI E DOCUMENTI	
FNTP - Tipo	inventario
FNTT - Denominazione	Mobili di S.M.
FNTD - Data	1880
FNTN - Nome archivio	AS TO, Sezioni Riunite
FNTS - Posizione	NR (recupero pregresso)
FNTI - Codice identificativo	NR (recupero pregresso)
FNT - FONTI E DOCUMENTI	
FNTP - Tipo	inventario
FNTT - Denominazione	Inventario Palazzo Reale
FNTD - Data	1966
FNTN - Nome archivio	SBAS TO
FNTS - Posizione	NR (recupero pregresso)
FNTI - Codice identificativo	NR (recupero pregresso)
BIB - BIBLIOGRAFIA	
BIBX - Genere	bibliografia di confronto
BIBA - Autore	Biscarra C.F.
BIBD - Anno di edizione	1871
BIBN - V., pp., nn.	p. 71
BIB - BIBLIOGRAFIA	
BIBX - Genere	bibliografia di confronto
BIBA - Autore	Vignola A.
BIBD - Anno di edizione	1878
BIBN - V., pp., nn.	pp. 27-28
BIB - BIBLIOGRAFIA	
BIBX - Genere	bibliografia di confronto
BIBA - Autore	Stella A.
BIBD - Anno di edizione	1892
BIBN - V., pp., nn.	pp. 378-380
BIB - BIBLIOGRAFIA	

BIBX - Genere	bibliografia di confronto
BIBA - Autore	AA. VV.
BIBD - Anno di edizione	1858
BIBN - V., pp., nn.	p. 135
BIB - BIBLIOGRAFIA	
BIBX - Genere	bibliografia specifica
BIBA - Autore	Pettenati S.
BIBD - Anno di edizione	1986
BIBN - V., pp., nn.	pp. 330-331
BIB - BIBLIOGRAFIA	
BIBX - Genere	bibliografia di confronto
BIBA - Autore	Pettenati S.
BIBD - Anno di edizione	1980
BIBN - V., pp., nn.	vol. II, p. 767; vol. III, p. 1435
MST - MOSTRE	
MSTT - Titolo	Porcellane e argenti del Palazzo Reale di Torino
MSTL - Luogo	Torino
MSTD - Data	1986
AD - ACCESSO AI DATI	
ADS - SPECIFICHE DI ACCESSO AI DATI	
ADSP - Profilo di accesso	1
ADSM - Motivazione	scheda contenente dati liberamente accessibili
CM - COMPILAZIONE	
CMP - COMPILAZIONE	
CMPD - Data	1986
CMPN - Nome	Corrado F.
FUR - Funzionario responsabile	Mossetti C.
RVM - TRASCRIZIONE PER INFORMATIZZAZIONE	
RVMD - Data	2000
RVMN - Nome	Fratini M.
AGG - AGGIORNAMENTO - REVISIONE	
AGGD - Data	2007
AGGN - Nome	ARTPAST/ Pappalardo A.
AGGF - Funzionario responsabile	NR (recupero pregresso)
AN - ANNOTAZIONI	
OSS - Osservazioni	Prescheda n. 141-147. Sottoscheda n. 3