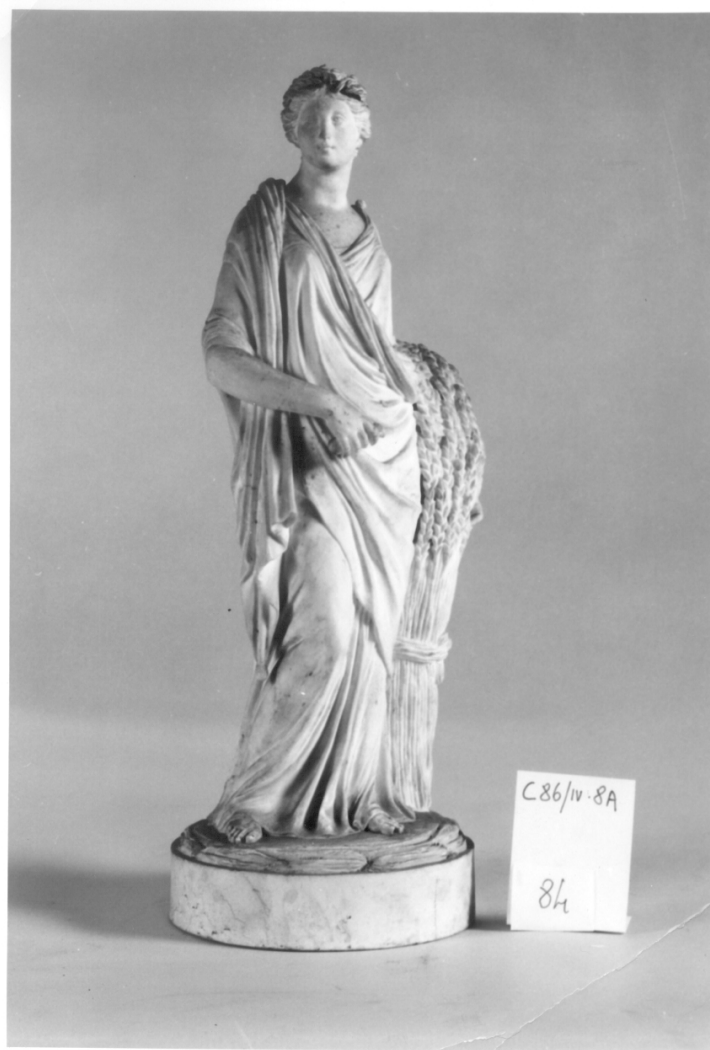


SCHEDA



CD - CODICI

TSK - Tipo scheda OA

LIR - Livello ricerca C

NCT - CODICE UNIVOCO

NCTR - Codice regione 01

NCTN - Numero catalogo generale 00039548

ESC - Ente schedatore S67

ECP - Ente competente S67

RV - RELAZIONI

RVE - STRUTTURA COMPLESSA

RVEL - Livello 6

RVER - Codice bene radice 0100039548

OG - OGGETTO

OGT - OGGETTO

OGTD - Definizione statuetta

OGTV - Identificazione elemento d'insieme

SGT - SOGGETTO

SGTI - Identificazione	Cerere
LC - LOCALIZZAZIONE GEOGRAFICO-AMMINISTRATIVA	
PVC - LOCALIZZAZIONE GEOGRAFICO-AMMINISTRATIVA ATTUALE	
PVCS - Stato	Italia
PVCR - Regione	Piemonte
PVCP - Provincia	TO
PVCC - Comune	Torino
LDC - COLLOCAZIONE SPECIFICA	
LDCT - Tipologia	reggia
LDCQ - Qualificazione	museo
LDCN - Denominazione	Palazzo Reale
LDCU - Denominazione spazio viabilistico	Piazzetta Reale
LDCM - Denominazione raccolta	Museo di Palazzo Reale
LDCS - Specifiche	Piano terreno, sala 4, armadio 7-8, scaffali C-B, inv.: C 86/ IV 7 C 430-434, IV 8 B 469-471, 473-474
UB - UBICAZIONE E DATI PATRIMONIALI	
INV - INVENTARIO DI MUSEO O SOPRINTENDENZA	
INVN - Numero	797
INVD - Data	1871
INV - INVENTARIO DI MUSEO O SOPRINTENDENZA	
INVN - Numero	618
INVD - Data	1882
INV - INVENTARIO DI MUSEO O SOPRINTENDENZA	
INVN - Numero	479
INVD - Data	1911
INV - INVENTARIO DI MUSEO O SOPRINTENDENZA	
INVN - Numero	fasc. 5
INVD - Data	1949
INV - INVENTARIO DI MUSEO O SOPRINTENDENZA	
INVN - Numero	8823-8847
INVD - Data	1966
DT - CRONOLOGIA	
DTZ - CRONOLOGIA GENERICA	
DTZG - Secolo	sec. XVIII
DTZS - Frazione di secolo	fine
DTS - CRONOLOGIA SPECIFICA	
DTSI - Da	1790
DTSF - A	1799
DTM - Motivazione cronologia	bibliografia
AU - DEFINIZIONE CULTURALE	
AUT - AUTORE	

AUTM - Motivazione dell'attribuzione	analisi stilistica
AUTM - Motivazione dell'attribuzione	marchio
AUTN - Nome scelto	Manifattura di Nast
AUTA - Dati anagrafici	notizie 1782-1835
AUTH - Sigla per citazione	00004626

MT - DATI TECNICI

MTC - Materia e tecnica	biscuit
MIS - MISURE	
MISU - Unità	mm.
MISA - Altezza	317
MISD - Diametro	135

CO - CONSERVAZIONE

STC - STATO DI CONSERVAZIONE	
STCC - Stato di conservazione	discreto
STCS - Indicazioni specifiche	Tutti i pezzi presentano piccole scheggiature, alcuni sono mutili; tracce di interventi di restauro eseguiti in epoca imprecisata

RS - RESTAURI

RST - RESTAURI	
RSTD - Data	1986
RSTN - Nome operatore	Minina Pignoni I.
RSTR - Ente finanziatore	Fiat Torino

DA - DATI ANALITICI

DES - DESCRIZIONE	
DESO - Indicazioni sull'oggetto	Statuetta di contorno del centrotavola. Figura coronata di spighe; con fascio di grano e falcetto
DESI - Codifica Iconclass	NR (recupero pregresso)
DESS - Indicazioni sul soggetto	Divinità: Cerere. Nudi femminili. Oggetti: falcetto. Vegetali: spighe.

ISR - ISCRIZIONI	
ISRC - Classe di appartenenza	documentaria
ISRS - Tecnica di scrittura	a matita
ISRP - Posizione	Sotto la base, su etichetta
ISRI - Trascrizione	618

Come il centrotavola con dieci figure mitologiche di Nast (P. SAN MARTINO, in Porcellane e argenti del Palazzo Reale di Torino, catalogo della mostra a cura di A. GRISERI e G. ROMANO, Torino 1986, scheda n. 128, pp. 296, 297), anche il presente, più piccolo, si pone in un orizzonte di continuità storica con la scultura del classicismo secondo una tendenza tipica della seconda metà del XVIII secolo che ha nello scultore Louis-Simon Boizot, che lavorò oltre che per Sèvres anche per Nast, uno dei suoi campioni. Nel nostro caso lo scultore di Nast non si indirizza verso una filologica reinterpretazione degli originali antichi a cui comunque guarda, non ritiene di

NSC - Notizie storico-critiche

sistematizzare quel vocabolario formale, cosa che la scienza archeologica inizia a fare in quegli anni, ma piuttosto mira ad integrare criticamente, con l'apporto del classicismo moderno, la statuaria classica. Questa posizione è sostenuta anche da Auguste Pajou (1730-1809), collaboratore di Nast, che nella Calliope, ora nella Kress Collection dell National Gallery of Art di Washington (Painting and Sculpture from the Samuel H. Kress Collection, Washington, National Gallery of Art, 1959, p. 450), chiarisce cosa si intendesse con la dizione "all'antica" così in voga nel periodo. La posa "magnificente" e l'opulento pannello della Calliope - un'intensa interpretazione della plastica romano-imperiale - traspare pur nel genere più accostante del biscuit, nella Cerere e nella Giunone del nostro centrotavola: non è improbabile che un modello di Pajou sia alla base di queste due statuette. Dall'esame dei pezzi che compongono il centrotavola si osservano tracce di restauri di epoca imprecisata.

TU - CONDIZIONE GIURIDICA E VINCOLI**CDG - CONDIZIONE GIURIDICA****CDGG - Indicazione generica**

proprietà Stato

CDGS - Indicazione specifica

Ministero per i Beni e le Attività Culturali

DO - FONTI E DOCUMENTI DI RIFERIMENTO**FTA - DOCUMENTAZIONE FOTOGRAFICA****FTAX - Genere**

documentazione allegata

FTAP - Tipo

fotografia b/n

FTAN - Codice identificativo

SBAA TO 18757

FNT - FONTI E DOCUMENTI**FNTP - Tipo**

inventario

FNTT - Denominazione

Argenti Bisquit

FNTD - Data

1871

FNTN - Nome archivio

AS TO, Sezioni Riunite

FNTS - Posizione

NR (recupero pregresso)

FNTI - Codice identificativo

NR (recupero pregresso)

FNT - FONTI E DOCUMENTI**FNTP - Tipo**

inventario

FNTT - Denominazione

Argenti Vasellame D.C.

FNTD - Data

1882

FNTN - Nome archivio

AS TO, Sezioni Riunite

FNTS - Posizione

NR (recupero pregresso)

FNTI - Codice identificativo

NR (recupero pregresso)

FNT - FONTI E DOCUMENTI**FNTP - Tipo**

inventario

FNTT - Denominazione

Uffizi Bocca D.C., I

FNTD - Data

1911

FNTN - Nome archivio

AS TO, Sezioni Riunite

FNTS - Posizione

NR (recupero pregresso)

FNTI - Codice identificativo

NR (recupero pregresso)

FNT - FONTI E DOCUMENTI

FNTP - Tipo	inventario
FNTT - Denominazione	Ufficio Tecnico
FNTD - Data	1949
FNTN - Nome archivio	AS TO, Sezioni Riunite
FNTS - Posizione	fasc. 5
FNTI - Codice identificativo	NR (recupero pregresso)

FNT - FONTI E DOCUMENTI

FNTP - Tipo	inventario
FNTT - Denominazione	Inventario Palazzo Reale
FNTD - Data	1966
FNTN - Nome archivio	SBAS TO
FNTS - Posizione	NR (recupero pregresso)
FNTI - Codice identificativo	NR (recupero pregresso)

BIB - BIBLIOGRAFIA

BIBX - Genere	bibliografia specifica
BIBA - Autore	San Martino P.
BIBD - Anno di edizione	1986
BIBN - V., pp., nn.	pp. 296-297

BIB - BIBLIOGRAFIA

BIBX - Genere	bibliografia di confronto
BIBA - Autore	Danckert L.
BIBD - Anno di edizione	1980
BIBN - V., pp., nn.	p. 340, n. 2

MST - MOSTRE

MSTT - Titolo	Porcellane e argenti del Palazzo Reale di Torino
MSTL - Luogo	Torino
MSTD - Data	1986

AD - ACCESSO AI DATI**ADS - SPECIFICHE DI ACCESSO AI DATI**

ADSP - Profilo di accesso	1
ADSM - Motivazione	scheda contenente dati liberamente accessibili

CM - COMPILAZIONE**CMP - COMPILAZIONE**

CMPD - Data	1986
CMPN - Nome	San Martino P.

FUR - Funzionario responsabile	Mossetti C.
---------------------------------------	-------------

RVM - TRASCRIZIONE PER INFORMATIZZAZIONE

RVMD - Data	2000
RVMN - Nome	Fratini M.

AGG - AGGIORNAMENTO - REVISIONE

AGGD - Data	2007
--------------------	------

AGGN - Nome	ARTPAST/ Pappalardo A.
AGGF - Funzionario responsabile	NR (recupero pregresso)
AN - ANNOTAZIONI	
OSS - Osservazioni	Prescheda n. 208. Sottoscheda n. 7