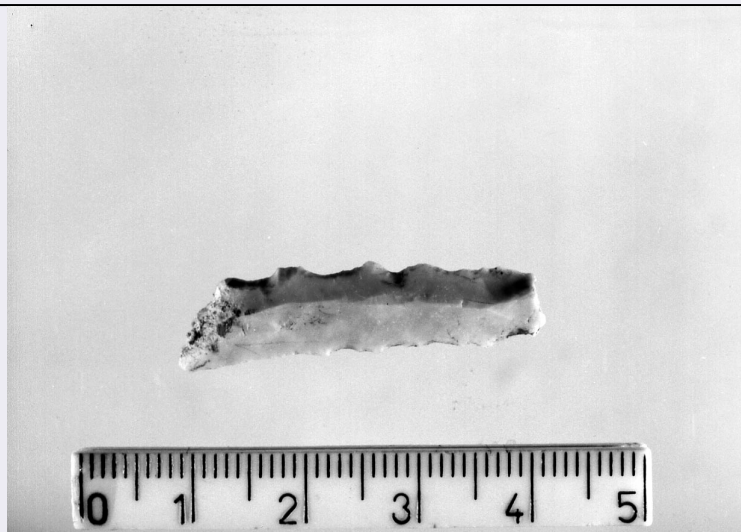


SCHEDA



CD - CODICI

TSK - Tipo scheda OA

LIR - Livello ricerca P

NCT - CODICE UNIVOCO

NCTR - Codice regione 01

NCTN - Numero catalogo
generale 00039441

ESC - Ente schedatore S67

ECP - Ente competente S67

RV - RELAZIONI

RVE - STRUTTURA COMPLESSA

RVEL - Livello 4

RVER - Codice bene radice 0100039441

OG - OGGETTO

OGT - OGGETTO

OGTD - Definizione piatto

OGTV - Identificazione elemento d'insieme

SGT - SOGGETTO

SGTI - Identificazione ritratto di Eugenio di Savoia-Soissons

LC - LOCALIZZAZIONE GEOGRAFICO-AMMINISTRATIVA

PVC - LOCALIZZAZIONE GEOGRAFICO-AMMINISTRATIVA ATTUALE

PVCS - Stato Italia

PVCR - Regione Piemonte

PVCP - Provincia TO

PVCC - Comune Torino

LDC - COLLOCAZIONE SPECIFICA

LDCT - Tipologia reggia

LDCQ - Qualificazione museo

LDCN - Denominazione Palazzo Reale

LDCU - Denominazione spazio viabilistico	Piazzetta Reale
LDCM - Denominazione raccolta	Museo di Palazzo Reale
LDCS - Specifiche	primo mezzanino, sala 2, armadio 1, scaffale B, C86/ II1B 0237
UB - UBICAZIONE E DATI PATRIMONIALI	
INV - INVENTARIO DI MUSEO O SOPRINTENDENZA	
INVN - Numero	8058 rosso
INVD - Data	1966
INV - INVENTARIO DI MUSEO O SOPRINTENDENZA	
INVN - Numero	30
INVD - Data	1949
INV - INVENTARIO DI MUSEO O SOPRINTENDENZA	
INVN - Numero	702
INVD - Data	1911
INV - INVENTARIO DI MUSEO O SOPRINTENDENZA	
INVN - Numero	1232
INVD - Data	1882
DT - CRONOLOGIA	
DTZ - CRONOLOGIA GENERICA	
DTZG - Secolo	sec. XIX
DTZS - Frazione di secolo	metà
DTS - CRONOLOGIA SPECIFICA	
DTSI - Da	1845
DTSE - A	1845
DTM - Motivazione cronologia	documentazione
DTM - Motivazione cronologia	bibliografia
AU - DEFINIZIONE CULTURALE	
AUT - AUTORE	
AUTM - Motivazione dell'attribuzione	documentazione
AUTM - Motivazione dell'attribuzione	bibliografia
AUTN - Nome scelto	Devers Giuseppe
AUTA - Dati anagrafici	1823/ 1882
AUTH - Sigla per citazione	00000823
MT - DATI TECNICI	
MTC - Materia e tecnica	porcellana/ doratura
MTC - Materia e tecnica	oro rosso/ pittura
MIS - MISURE	
MISA - Altezza	2.9
MISD - Diametro	23.3
MISV - Varie	12.8

CO - CONSERVAZIONE**STC - STATO DI CONSERVAZIONE****STCC - Stato di
conservazione**

buono

RS - RESTAURI**RST - RESTAURI****RSTD - Data**

1986

RSTE - Ente responsabile

SBAS TO

RSTN - Nome operatore

Minina Pignoni I.

RSTR - Ente finanziatore

Fiat Torino

DA - DATI ANALITICI**DES - DESCRIZIONE****DESO - Indicazioni
sull'oggetto**

Il cavetto è decorato con il ritratto a mezzobusto del principe Eugenio di Savoia - Soissons.

DESI - Codifica Iconclass

61 B 2 (DI SAVOIA -SOISSONS, Eugenio) 1 (+ 52)

**DESS - Indicazioni sul
soggetto**

Ritratti. Abbigliamento.

STM - STEMMI, EMBLEMI, MARCHI**STMC - Classe di
appartenenza**

arme

STMQ - Qualificazione

gentilizia

STMI - Identificazione

Casa Savoia

STMP - Posizione

Sulla tesa del piatto entro medaglione bianco

STMD - Descrizione

Drappo rosso e oro con croce blu al centro sormontato da corona

NSC - Notizie storico-critiche

Gli Inventari riuniscono in un'unica serie i sei piatti con ritratti sabaudi e i tre tondi con mezzi busti della Fornarina(?), di Olivia e con la veduta di Villa della Regina, decorati a Parigi nell'atelier di Boyer (cfr. S. Pettenati, in Porcellane e Argenti del Palazzo Reale di Torino, catalogo della mostra a cura di A. Griseri e G. Romano, Milano, 1986, schede nn. 142-144, pp 312-314). La serie di nove piatti afferisce ad un insieme più grande , che contava " 42 piatti da coltello (campioni) di porcellana riccamente decorati a fiori, paesaggi , mezze figure ecc. di cui venti con stemma reale" nell'inventario del 1882; la maggior parte dei 42 pezzi fu venduta in due momenti successivi ; il 31 ottobre 1892 (Giust. n. 14) se ne vendettero 18; il 28 febbraio 1893 (Giust. n. 21) quindici. Silvana Pettenati nel catalogo suddetto, scheda n. 151, pag. 331, ha collegato un documento dell'Archivio di Stato di Torino che rammenta il pagamento del 12 luglio 1845 di 150 lire a Giuseppe Devers per " 6 tondi in porcellana e dipinta " (A.S.T.S.R., Conti Categorici, 1845, vol. 13, cat. 5) con i nostri piatti e la studiosa ha giustamente ipotizzato che questi possano far parte di quella serie di lavori presentati dal giovane Devers, da poco impraticitosi con la pittura su ceramica nell'esempio di Abraham Costantin, al re Carlo Alberto che gli concesse, a conferma della qualità degli oggetti presentati, una pensione triennale per approfondire gli studi a Parigi, alla volta della quale partì nel 1846. L'ipotesi che i sei piatti siano quelli visionati da Carlo Alberto è poi confermata dall'indirizzo culturale perseguito dal sovrano che pose al centro dei suoi interessi la storia di Casa Savoia e la sua celebrazione al punto di " profanare " l'ambiente più rappresentativo del Palazzo Reale, la Grande Galleria,

con l'infilata di 54 ritratti dei "più illustri personaggi dello Stato" (cfr. C. Rovere, Descrizione del Palazzo Reale di Torino, 1858, pp. 138 - 139) impiantati nel 1840 sulle grandi specchiere della " Galerie des glaces" di Benedetto Alfieri. Devers alimenta le aspettative culturali di Carlo Alberto con la piccola serie di ritratti sabaudi dipinti nei piatti rifacendosi a modelli iconografici assai famosi, dal ritratto di Emanuele Filiberto di A. Vighi detto l' Argenta a quello, di ignoto autore, (che vantava un'attribuzione tradizionale a Guido Reni) del Cardinal Maurizio; da Tommaso di Savoia - Carignano di Anton Van Dyck al Principe Eugenio di Savoia - Soissons del Van Shuppen; dalla Maria di Borbone - Soissons, d'ambito francese, alla Maria Giovanna Battista di Savoia - Nemours, forse dipinto da Pierre Mignard (cfr. A. Baudi di Vesme, Catalogo della Regia Pinacoteca di Torino, 1909, nn. 4,5,9,11,16,17) tutti conservati nella Galleria Sabauda di Torino, l'ex Regia Pinacoteca.

TU - CONDIZIONE GIURIDICA E VINCOLI

CDG - CONDIZIONE GIURIDICA

CDGG - Indicazione generica	proprietà Stato
CDGS - Indicazione specifica	Ministero per i Beni e le Attività Culturali

DO - FONTI E DOCUMENTI DI RIFERIMENTO

FTA - DOCUMENTAZIONE FOTOGRAFICA

FTAX - Genere	documentazione allegata
FTAP - Tipo	fotografia colore
FTAN - Codice identificativo	SBAS TO 02348/DIG
FTAT - Note	veduta frontale

FTA - DOCUMENTAZIONE FOTOGRAFICA

FTAX - Genere	documentazione allegata
FTAP - Tipo	fotografia colore
FTAN - Codice identificativo	SBAS TO 02397/DIG
FTAT - Note	Dipinto conservato in Galleria Sabauda

BIB - BIBLIOGRAFIA

BIBX - Genere	bibliografia specifica
BIBA - Autore	Griseri A., Romano G.
BIBD - Anno di edizione	1986

BIB - BIBLIOGRAFIA

BIBX - Genere	bibliografia di confronto
BIBA - Autore	Rovere C.
BIBD - Anno di edizione	1858
BIBN - V., pp., nn.	138 - 139

MST - MOSTRE

MSTT - Titolo	Porcellane e argenti del Palazzo Reale di Torino
MSTL - Luogo	Torino
MSTD - Data	1986

AD - ACCESSO AI DATI

ADS - SPECIFICHE DI ACCESSO AI DATI

ADSP - Profilo di accesso	1
ADSM - Motivazione	scheda contenente dati liberamente accessibili
CM - COMPILAZIONE	
CMP - COMPILAZIONE	
CMPD - Data	1986
CMPN - Nome	San Martino P.
FUR - Funzionario responsabile	Astrua P.
RVM - TRASCRIZIONE PER INFORMATIZZAZIONE	
RVMD - Data	2000
RVMN - Nome	Tetti G.
AGG - AGGIORNAMENTO - REVISIONE	
AGGD - Data	2007
AGGN - Nome	ARTPAST/ Pappalardo A.
AGGF - Funzionario responsabile	NR (recupero pregresso)