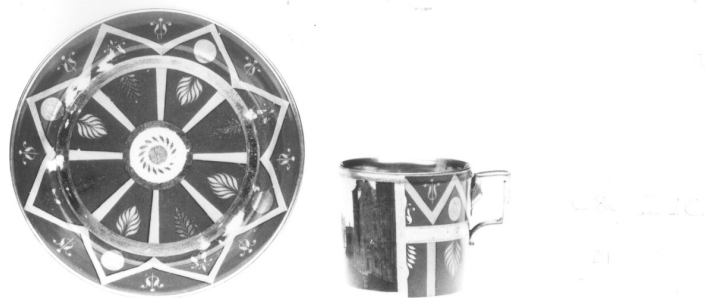


SCHEDA



CD - CODICI

TSK - Tipo scheda OA

LIR - Livello ricerca P

NCT - CODICE UNIVOCO

NCTR - Codice regione 01

NCTN - Numero catalogo generale 00039471

NCTS - Suffisso numero catalogo generale A

ESC - Ente schedatore S67

ECP - Ente competente S67

RV - RELAZIONI

ROZ - Altre relazioni 0100039471

OG - OGGETTO

OGT - OGGETTO

OGTD - Definizione piattino da caffè

OGTV - Identificazione opera isolata

SGT - SOGGETTO

SGTI - Identificazione motivo decorativo geometrico

LC - LOCALIZZAZIONE GEOGRAFICO-AMMINISTRATIVA

PVC - LOCALIZZAZIONE GEOGRAFICO-AMMINISTRATIVA ATTUALE

PVCS - Stato Italia

PVCR - Regione Piemonte

PVCP - Provincia TO

PVCC - Comune Torino

LDC - COLLOCAZIONE SPECIFICA

LDCT - Tipologia reggia

LDCQ - Qualificazione museo

LDCN - Denominazione Palazzo Reale

LDCU - Denominazione

spazio viabilistico	Piazzetta Reale
LDCM - Denominazione raccolta	Museo di Palazzo Reale
LDCS - Specifiche	primo mezzanino, sala 2, armadipo 1, scaffale C, inv.: C86/ II 1 C 291 (già sala 1, armadio 8, scaffale B)

UB - UBICAZIONE E DATI PATRIMONIALI

INV - INVENTARIO DI MUSEO O SOPRINTENDENZA

INVN - Numero III, 8064 rosso

INVD - Data 1966

INV - INVENTARIO DI MUSEO O SOPRINTENDENZA

INVN - Numero IV, 23

INVD - Data 1949

INV - INVENTARIO DI MUSEO O SOPRINTENDENZA

INVN - Numero I, 686

INVD - Data 1911

INV - INVENTARIO DI MUSEO O SOPRINTENDENZA

INVN - Numero D.C. 992

INVD - Data 1882

INV - INVENTARIO DI MUSEO O SOPRINTENDENZA

INVN - Numero I, 181

INVD - Data 1871

DT - CRONOLOGIA

DTZ - CRONOLOGIA GENERICA

DTZG - Secolo sec. XIX

DTZS - Frazione di secolo primo quarto

DTS - CRONOLOGIA SPECIFICA

DTSI - Da 1811

DTSV - Validità ca.

DTSF - A 1811

DTSL - Validità ca.

DTM - Motivazione cronologia data

DTM - Motivazione cronologia iscrizione

AU - DEFINIZIONE CULTURALE

AUT - AUTORE

AUTM - Motivazione dell'attribuzione marchio

AUTM - Motivazione dell'attribuzione iscrizione

AUTN - Nome scelto Manifattura Imperiale di Vienna

AUTA - Dati anagrafici notizie 1717-1864

AUTH - Sigla per citazione 00004635

MT - DATI TECNICI

MTC - Materia e tecnica porcellana/ pittura/ doratura

MIS - MISURE

MISA - Altezza	2.5
MISD - Diametro	13.8

CO - CONSERVAZIONE**STC - STATO DI CONSERVAZIONE**

STCC - Stato di conservazione	discreto
STCS - Indicazioni specifiche	Colore consunto. Pulitura e lavaggio

RS - RESTAURI**RST - RESTAURI**

RSTD - Data	1986
RSTE - Ente responsabile	SBAS TO
RSTN - Nome operatore	Minina Pignoni I.
RSTR - Ente finanziatore	Fiat Torino

DA - DATI ANALITICI**DES - DESCRIZIONE**

DESO - Indicazioni sull'oggetto	Piattino troncoconico con orlo liscio, piede ad anello. Fondo porpora; bande a motivo a zig-zag in oro e rosa includente palmette, fiori stilizzati e tondi rosa e dorati.
DESI - Codifica Iconclass	NR (recupero pregresso)
DESS - Indicazioni sul soggetto	Decorazioni.

ISR - ISCRIZIONI

ISRC - Classe di appartenenza	documentaria
ISRS - Tecnica di scrittura	a incisione
ISRP - Posizione	sul verso
ISRI - Trascrizione	811 (anno di esecuzione)

ISR - ISCRIZIONI

ISRC - Classe di appartenenza	documentaria
ISRS - Tecnica di scrittura	a incisione
ISRP - Posizione	verso
ISRI - Trascrizione	49 (sigla del tornitore)

ISR - ISCRIZIONI

ISRC - Classe di appartenenza	documentaria
ISRS - Tecnica di scrittura	a pennello
ISRP - Posizione	verso
ISRI - Trascrizione	155 (sigla del pittore) dipinto in rosso sopra coperta

STM - STEMMI, EMBLEMI, MARCHI

STMC - Classe di appartenenza	marchio
STMQ - Qualificazione	fabbrica

STMI - Identificazione	Manifattura Imperiale di Vienna
STMP - Posizione	verso
STMD - Descrizione	Scudo dipinto in blu sotto coperta
NSC - Notizie storico-critiche	La tazza riproduce la tipologia della "tasse litron" francese, nata a Sevres nel 1752 e introdotta alla fine degli anni '80 nella Manifattura di Vienna, dove il manico assume la caratteristica forma a tre angoli retti, variante di gusto Luigi XVI dell'antica voluta. La veduta, desunta da un'incisione di Carl Schutz del 1798 (cfr. C. SCHWARZ, "Wiener Strassenbilder im Zeitalter des Rokoko. Die Wiener Ansichten von Schutz, Ziegler und Janska, 1779-1798", Wien 1914, n. 51), è stata dipinta dal "Dessinmaler" Josef Kurner, attivo nella Manifattura dal 1804 al 1839 e più volte premiato per la sua produzione. Due tazze appartenenti alla collezione Mayer di Vienna, siglate da Kurner e datate intorno al 1811, sono decorate con vedute delle città tratte dalla raccolta di Schutz e con motivi geometrici e vegetali di gusto "Impero" molto simili (cfr. O. VON FALKE - J. FOLNESICS, "Wiener Porzellan Sammlung Mayer", Wien 1928, nn. 152,154, tav. 56). Numerosi pezzi della stessa collezione presentano un'analogia tipologica decorativa. Per ulteriori notizie si veda l'allegato n. 1 alla scheda 34\1.

TU - CONDIZIONE GIURIDICA E VINCOLI

CDG - CONDIZIONE GIURIDICA

CDGG - Indicazione generica	proprietà Stato
CDGS - Indicazione specifica	Ministero per i Beni e le Attività Culturali

DO - FONTI E DOCUMENTI DI RIFERIMENTO

FTA - DOCUMENTAZIONE FOTOGRAFICA

FTAX - Genere	documentazione allegata
FTAP - Tipo	fotografia b/n
FTAN - Codice identificativo	SBAA TO 18036
FTAT - Note	veduta frontale

FNT - FONTI E DOCUMENTI

FNTP - Tipo	inventario
FNTT - Denominazione	Inventario di Palazzo Reale, III
FNTD - Data	1966
FNTN - Nome archivio	SBAA TOSBAA TO
FNTS - Posizione	NR (recupero pregresso)
FNTI - Codice identificativo	NR (recupero pregresso)

FNT - FONTI E DOCUMENTI

FNTP - Tipo	inventario
FNTT - Denominazione	Inventario P.R. / Ufficio Tecnico IV
FNTD - Data	1949
FNTN - Nome archivio	SBAA TO
FNTS - Posizione	NR (recupero pregresso)
FNTI - Codice identificativo	NR (recupero pregresso)

FNT - FONTI E DOCUMENTI

FNTP - Tipo	inventario
FNTT - Denominazione	Inventario suppellettili. Ufficio di Bocca. Dotazione della Corona, I
FNTD - Data	1911
FNTN - Nome archivio	A.S.TO
FNTS - Posizione	NR (recupero pregresso)
FNTI - Codice identificativo	NR (recupero pregresso)
FNT - FONTI E DOCUMENTI	
FNTP - Tipo	inventario
FNTT - Denominazione	Inventario argenti e vasellami. Dotazione della Corona
FNTD - Data	1882
FNTN - Nome archivio	A.S.TO
FNTS - Posizione	NR (recupero pregresso)
FNTI - Codice identificativo	NR (recupero pregresso)
FNT - FONTI E DOCUMENTI	
FNTP - Tipo	inventario
FNTT - Denominazione	Inventario di Rami, Porcellane, Cristalli ed altri oggetti amministrati dal Governo Interno esistenti alla Reale Residenza di Torino, I
FNTD - Data	1871
FNTN - Nome archivio	A.S.TO
FNTS - Posizione	NR (recupero pregresso)
FNTI - Codice identificativo	NR (recupero pregresso)
BIB - BIBLIOGRAFIA	
BIBX - Genere	bibliografia specifica
BIBA - Autore	Griseri A., Romano G.
BIBD - Anno di edizione	1986
BIBN - V., pp., nn.	p. 254, scheda n. 82
BIB - BIBLIOGRAFIA	
BIBX - Genere	bibliografia di confronto
BIBA - Autore	Danckert L.
BIBD - Anno di edizione	1980
BIBN - V., pp., nn.	p. 460, n. 9
MST - MOSTRE	
MSTT - Titolo	Porcellane e argenti del Palazzo Reale di Torino
MSTL - Luogo	Torino
MSTD - Data	1986
AD - ACCESSO AI DATI	
ADS - SPECIFICHE DI ACCESSO AI DATI	
ADSP - Profilo di accesso	1
ADSM - Motivazione	scheda contenente dati liberamente accessibili
CM - COMPILAZIONE	
CMP - COMPILAZIONE	
CMPD - Data	1986
CMPN - Nome	Barberi S.

**FUR - Funzionario
responsabile**

Astrua P.

RVM - TRASCRIZIONE PER INFORMATIZZAZIONE

RVMD - Data

2000

RVMN - Nome

Tetti G.

AGG - AGGIORNAMENTO - REVISIONE

AGGD - Data

2007

AGGN - Nome

ARTPAST/ Pappalardo A.

**AGGF - Funzionario
responsabile**

NR (recupero pregresso)