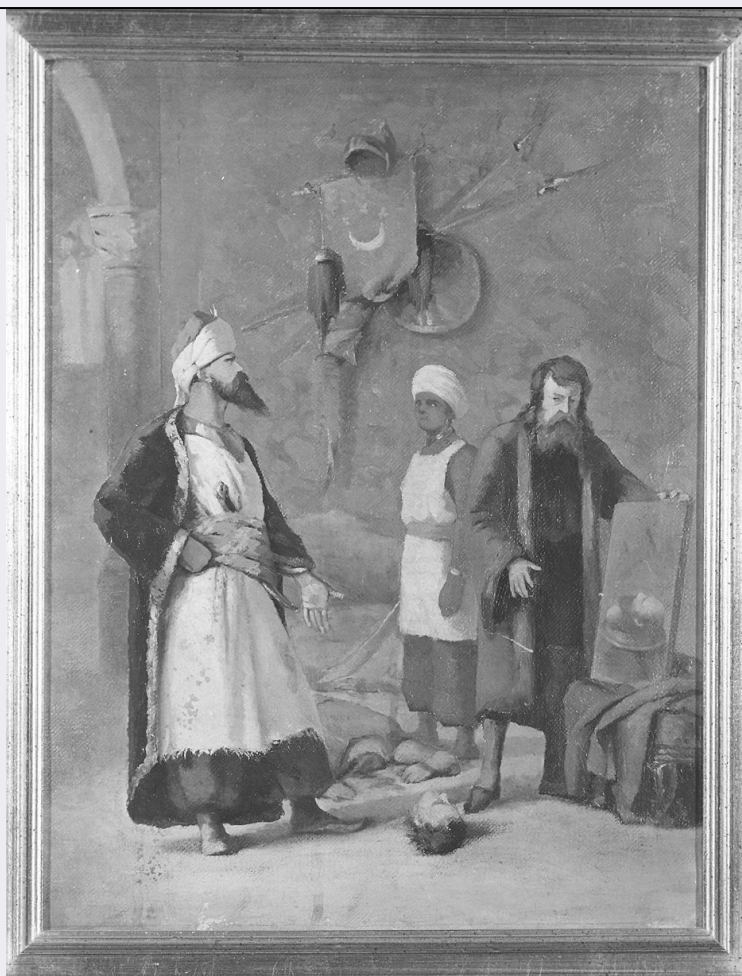


SCHEDA



CD - CODICI

TSK - Tipo Scheda OA

LIR - Livello ricerca P

NCT - CODICE UNIVOCO

NCTR - Codice regione 01

NCTN - Numero catalogo generale 00033366

ESC - Ente schedatore R01

ECP - Ente competente S67

RV - RELAZIONI

RVE - STRUTTURA COMPLESSA

RVEL - Livello 1

RVER - Codice bene radice 0100033366

OG - OGGETTO

OGT - OGGETTO

OGTD - Definizione decorazione pittorica

OGTV - Identificazione elemento d'insieme

OGTP - Posizione in alto

SGT - SOGGETTO

SGTI - Identificazione Madonna con Bambino e San Giovannino

LC - LOCALIZZAZIONE GEOGRAFICO-AMMINISTRATIVA**PVC - LOCALIZZAZIONE GEOGRAFICO-AMMINISTRATIVA ATTUALE**

PVCS - Stato	Italia
PVCR - Regione	Piemonte
PVCP - Provincia	VC
PVCC - Comune	Vercelli

LDC - COLLOCAZIONE SPECIFICA

LDCT - Tipologia	palazzo
LDCQ - Qualificazione	museo
LDCN - Denominazione attuale	Casa Alciati
LDCU - Indirizzo	via Verdi, 30
LDCM - Denominazione raccolta	Museo Camillo Leone
LDCS - Specifiche	Piano terreno/ Sala/ parete nord.

DT - CRONOLOGIA**DTZ - CRONOLOGIA GENERICA**

DTZG - Secolo	sec. XVI
DTZS - Frazione di secolo	prima metà

DTS - CRONOLOGIA SPECIFICA

DTSI - Da	1500
DTSV - Validità	post
DTSF - A	1549
DTSL - Validità	ante
DTM - Motivazione cronologia	bibliografia
DTM - Motivazione cronologia	analisi stilistica

AU - DEFINIZIONE CULTURALE**ATB - AMBITO CULTURALE**

ATBD - Denominazione	ambito vercellese
ATBM - Motivazione dell'attribuzione	bibliografia
ATBM - Motivazione dell'attribuzione	analisi stilistica

MT - DATI TECNICI

MTC - Materia e tecnica	intonaco/ pittura a fresco/ pittura a tempera
--------------------------------	---

MIS - MISURE

MISR - Mancanza	MNR
------------------------	-----

CO - CONSERVAZIONE**STC - STATO DI CONSERVAZIONE**

STCC - Stato di conservazione	cattivo
STCS - Indicazioni specifiche	alterazione della pellicola pittorica/ perdita diffusa e vasta di frammenti di pellicola pittorica..

DA - DATI ANALITICI

DES - DESCRIZIONE**DESO - Indicazioni sull'oggetto**

Entro un grande riquadro che simula una cornice a cassetta sono raffigurati la Vergine seduta col Bambino in braccio e san Giovannino, sulla sinistra, che si affaccia dietro alla gamba della Vergine e tiene tra le mani il bastone a forma di croce. Il Bambino è nudo e si sporge verso il s. Giovannino. La Vergine volge lo sguardo verso sinistra; il capo è velato. Indossa ampia tunica e mantello panneggiato sulle ginocchia. Tutte e tre le figure sono circonfuse da raggi. Il riquadro è sostenuto da due colonne dipinte tra le quali pare di scorgere le gambe di una figura stante e forse il lembo del mantello.

DESI - Codifica Iconclass

11 F 7 41

DESS - Indicazioni sul soggetto

Soggetti sacri. Personaggi: Maria Vergine; Gesù Bambino; s. Giovannino. Abbigliamento. Attributi: (s. Giovannino) bastone a croce.

NSC - Notizie storico-critiche

Il cattivo stato di conservazione e le labili tracce della originaria decorazione su tre pareti (la quarta, di separazione con i due ambienti retrostanti, fu abbattuta nei secoli scorsi), non permettono l'individuazione delle scene rappresentate. Da quello che rimane si può avere una riconferma della datazione e della formazione dell'artista per la presenza di interni architettonici in cui colonne, trabeazioni e fregi, nicchie, ripropongono il classico repertorio rinascimentale, presente negli affreschi peruzziani del salone superiore della Farnesina. Dovevano essere composizioni di ampio respiro, impostate sulla fuga prospettica di un breve colonnato, dimostrazione della sensibilità architettonica dell'artista. Anche negli altri ambienti della casa la composizione è infatti impostata entro un telaio architettonico di elementi verticali che sostengono un'illusoria trabeazione con alto fregio dipinto. Il gruppo sacro segue uno schema piramidale che risente dell'esperienza di Leonardo e di Raffaello. Esso, nonostante le alterazioni dovute a cadute di colore e a ridipinture, sembra, nella sua imponenza volumetrica, stilisticamente vicino alle allegorie delle Virtù dell'ambiente al primo piano. Bibliografia generale di riferimento per il ciclo di affreschi di casa Alciati: P. G. Stroppa, Archivio della Società Vercellese di storia e arte, Vercelli, 1912, vol. II, p. 531; V. Viale, Guida ai Musei di Vercelli, Vercelli, 1935, pp. 19-21, tavv. I-IV; A. M. Brizio, Vercelli, Roma, 1935, pp. 163-164; P. Verzone, Il restauro della casa Alciati in Vercelli, Vercelli, 1936, p. 16; V. Viale, Vercelli e la sua provincia dalla romanità al fascismo, Vercelli, 1939, pp. 3-5; L. Mallé, Le arti figurative in Piemonte, Torino, 1961, pp. 180-181; G. C. Faccio-G. Chicco-F. Vola, Vecchia Vercelli, Vercelli, 1961, pp. 128-129; P. Astrua-G. Romano, Guida breve al patrimonio artistico delle provincie piemontesi, Torino, 1979, p. 100. Gli affreschi, insieme a quelli che decorano gli altri otto ambienti di casa Alciati, furono restaurati negli anni 1933-1934 in seguito al ripristino delle strutture architettoniche dell'edificio, condotto dall'ing. Paolo Verzone a partire dal 1930. Non è stato possibile rintracciare i dati relativi al restauro pittorico, eseguito dall'impresa del comm. Cussetti di Torino. Del lavoro eseguito resta solo notizia nei cenni che il Verzone riserva a questo problema: "...Le parti mancanti non furono naturalmente rifatte, ma solo abbozzate schematicamente a tinte chiare, in modo che la differenza tra la parte originale e quella aggiunta fosse ben evidente" (cfr. P. Verzone, Il restauro della casa Alciati in Vercelli, Vercelli, 1936, p. 16). Il camino è un rifacimento dell'epoca del restauro (1934). Presso il Museo Civico di Torino si conserva la seguente foto: n. 353/9484.

TU - CONDIZIONE GIURIDICA E VINCOLI**ACQ - ACQUISIZIONE**

ACQT - Tipo acquisizione	donazione
ACQN - Nome	Leone C.
ACQD - Data acquisizione	1907
CDG - CONDIZIONE GIURIDICA	
CDGG - Indicazione generica	proprietà mista pubblica/privata
CDGS - Indicazione specifica	Fondazione Istituto di Belle Arti e Museo Leone
DO - FONTI E DOCUMENTI DI RIFERIMENTO	
FTA - DOCUMENTAZIONE FOTOGRAFICA	
FTAX - Genere	documentazione allegata
FTAP - Tipo	fotografia b/n
FTAN - Codice identificativo	SBAS TO 48001
FTAT - Note	veduta frontale
BIB - BIBLIOGRAFIA	
BIBX - Genere	bibliografia specifica
BIBA - Autore	De Gregory G.
BIBD - Anno di edizione	1820
BIBN - V., pp., nn.	V. II, pp. 51-55
BIB - BIBLIOGRAFIA	
BIBX - Genere	bibliografia specifica
BIBA - Autore	Stroppa P. G.
BIBD - Anno di edizione	1912
BIBN - V., pp., nn.	V. II, p. 531
BIB - BIBLIOGRAFIA	
BIBX - Genere	bibliografia specifica
BIBA - Autore	Viale V.
BIBD - Anno di edizione	1935
BIBN - V., pp., nn.	pp. 19-21
BIBI - V., tavv., figg.	tavv. 19-21
BIB - BIBLIOGRAFIA	
BIBX - Genere	bibliografia specifica
BIBA - Autore	Brizio A. M.
BIBD - Anno di edizione	1935
BIBN - V., pp., nn.	pp. 163-164
BIBI - V., tavv., figg.	tavv. 19-21
BIB - BIBLIOGRAFIA	
BIBX - Genere	bibliografia specifica
BIBA - Autore	Verzone P.
BIBD - Anno di edizione	1936
BIBN - V., pp., nn.	p. 16
BIB - BIBLIOGRAFIA	
BIBX - Genere	bibliografia specifica

BIBA - Autore	Viale V.
BIBD - Anno di edizione	1939
BIBN - V., pp., nn.	pp. 3-5
BIB - BIBLIOGRAFIA	
BIBX - Genere	bibliografia specifica
BIBA - Autore	Mallé L.
BIBD - Anno di edizione	1961
BIBN - V., pp., nn.	pp. 180-181
BIB - BIBLIOGRAFIA	
BIBX - Genere	bibliografia specifica
BIBA - Autore	Faccio G. C./ Chicco G./ Vola F.
BIBD - Anno di edizione	1961
BIBN - V., pp., nn.	pp. 128-129
BIB - BIBLIOGRAFIA	
BIBX - Genere	bibliografia specifica
BIBA - Autore	Astrua P./ Romano G.
BIBD - Anno di edizione	1979
BIBN - V., pp., nn.	p. 100
AD - ACCESSO AI DATI	
ADS - SPECIFICHE DI ACCESSO AI DATI	
ADSP - Profilo di accesso	1
ADSM - Motivazione	scheda contenente dati liberamente accessibili
CM - COMPILAZIONE	
CMP - COMPILAZIONE	
CMPD - Data	1984
CMPN - Nome	Rosso A. M.
FUR - Funzionario responsabile	Astrua P.
RVM - TRASCRIZIONE PER INFORMATIZZAZIONE	
RVMD - Data	2006
RVMN - Nome	ARTPAST/ Facchin L.
AGG - AGGIORNAMENTO - REVISIONE	
AGGD - Data	2006
AGGN - Nome	ARTPAST/ Facchin L.
AGGF - Funzionario responsabile	NR (recupero pregresso)