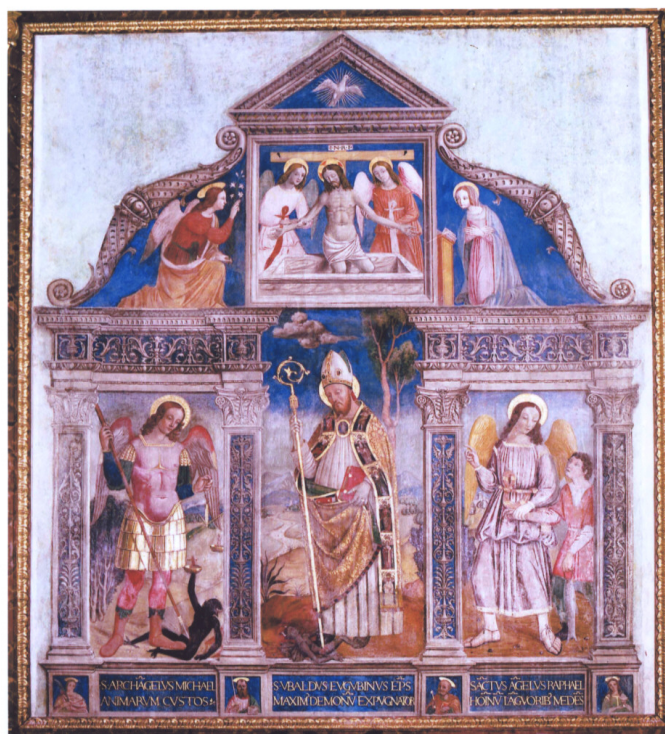


SCHEDA



CD - CODICI

TSK - Tipo Scheda OA

LIR - Livello ricerca P

NCT - CODICE UNIVOCO

NCTR - Codice regione 01

NCTN - Numero catalogo generale 00033378

ESC - Ente schedatore R01

ECP - Ente competente S67

OG - OGGETTO

OGT - OGGETTO

OGTD - Definizione soffitto a cassettoni

OGTV - Identificazione opera isolata

LC - LOCALIZZAZIONE GEOGRAFICO-AMMINISTRATIVA

PVC - LOCALIZZAZIONE GEOGRAFICO-AMMINISTRATIVA ATTUALE

PVCS - Stato Italia

PVCR - Regione Piemonte

PVCP - Provincia VC

PVCC - Comune Vercelli

LDC - COLLOCAZIONE SPECIFICA

LDCT - Tipologia	palazzo
LDCQ - Qualificazione	museo
LDCN - Denominazione attuale	Casa Alciati
LDCU - Indirizzo	via Verdi, 30
LDCM - Denominazione raccolta	Museo Camillo Leone
LDCS - Specifiche	Piano terreno/ ambiente d'angolo tra via Verdi e vicolo Langosco/ volta.
DT - CRONOLOGIA	
DTZ - CRONOLOGIA GENERICA	
DTZG - Secolo	secc. XV/ XVI
DTZS - Frazione di secolo	fine/inizio
DTS - CRONOLOGIA SPECIFICA	
DTSI - Da	1490
DTSV - Validità	post
DTSF - A	1510
DTSL - Validità	ante
DTM - Motivazione cronologia	analisi stilistica
DTM - Motivazione cronologia	bibliografia
AU - DEFINIZIONE CULTURALE	
ATB - AMBITO CULTURALE	
ATBD - Denominazione	ambito vercellese
ATBM - Motivazione dell'attribuzione	analisi stilistica
ATBM - Motivazione dell'attribuzione	bibliografia
ATBM - Motivazione dell'attribuzione	contesto
MT - DATI TECNICI	
MTC - Materia e tecnica	legno di rovere/ intaglio/ verniciatura/ pittura
MTC - Materia e tecnica	legno di abete/ intaglio/ verniciatura/ pittura
MIS - MISURE	
MISL - Larghezza	970
MISP - Profondità	525
CO - CONSERVAZIONE	
STC - STATO DI CONSERVAZIONE	
STCC - Stato di conservazione	discreto
STCS - Indicazioni specifiche	perdita di frammenti lignei/ perdita di frammenti di verniciatura/ fori da animali xilofagi.
DA - DATI ANALITICI	
DES - DESCRIZIONE	
	Il soffitto, che copre l'attuale grande ambiente in origine tramezzato in tre stanze, è impostato su quattro travi portanti, sostenute da

DESO - Indicazioni sull'oggetto	menzoloni. Il cassettonato è sorretto da undici traverse. Dell'originaria decorazione dipinta restano le tracce ormai quasi svanite su di una faccia dell'ultimo trave portante. Vi era dipinto un fregio a coppie di chimere in tutto simile a quello che decora l'estremità superiore delle pareti in prossimità dell'ingresso.
DESI - Codifica Iconclass	NR (recupero pregresso)
DESS - Indicazioni sul soggetto	NR (recupero pregresso)
NSC - Notizie storico-critiche	Si tratta della consueta copertura a travi scoperte con gli spazi interni suddivisi in cassette, tipica delle architetture del Quattrocento, ma diffusa anche nel XVI secolo negli ambienti "che mostrano un più tenace legame con la tradizione quattrocentesca" (cfr. G. Mariacher, Ambienti del Cinquecento, Milano, 1962, p. 25). Bibliografia generale di riferimento per il ciclo di affreschi di casa Alciati: P. G. Stroppa, Archivio della Società Vercellese di storia e arte, Vercelli, 1912, vol. II, p. 531; V. Viale, Guida ai Musei di Vercelli, Vercelli, 1935, pp. 19-21, tavv. I-IV; A. M. Brizio, Vercelli, Roma, 1935, pp. 163-164; P. Verzone, Il restauro della casa Alciati in Vercelli, Vercelli, 1936, p. 16; V. Viale, Vercelli e la sua provincia dalla romanità al fascismo, Vercelli, 1939, pp. 3-5; L. Mallé, Le arti figurative in Piemonte, Torino, 1961, pp. 180-181; G. C. Faccio-G. Chicco-F. Vola, Vecchia Vercelli, Vercelli, 1961, pp. 128-129; P. Astrua-G. Romano, Guida breve al patrimonio artistico delle provincie piemontesi, Torino, 1979, p. 100. Dal cenno che ne fa la Brizio (cfr. A. M. Brizio, Vercelli, Roma, 1935, p. 164) e da alcune osservazioni rintracciate nei documenti relativi al restauro dell'edificio del 1934 (Archivio Istituto di Belle Arti di Vercelli, inv. 50-51) si può pensare a quella data a interventi di consolidamento e pulitura. Difficile però, ad un esame non specializzato, rilevare oggi l'entità del restauro.

TU - CONDIZIONE GIURIDICA E VINCOLI

ACQ - ACQUISIZIONE

ACQT - Tipo acquisizione	donazione
ACQN - Nome	Leone C.
ACQD - Data acquisizione	1907

CDG - CONDIZIONE GIURIDICA

CDGG - Indicazione generica	proprietà mista pubblica/privata
CDGS - Indicazione specifica	Fondazione Istituto di Belle Arti e Museo Leone

DO - FONTI E DOCUMENTI DI RIFERIMENTO

FTA - DOCUMENTAZIONE FOTOGRAFICA

FTAX - Genere	documentazione allegata
FTAP - Tipo	fotografia b/n
FTAN - Codice identificativo	SBAS TO 48067
FTAT - Note	veduta frontale

FNT - FONTI E DOCUMENTI

FNTP - Tipo	fascicolo
FNTD - Data	1934
FNTN - Nome archivio	Vercelli/ Istituto di Belle Arti
FNTS - Posizione	inv. 50-51

FNTI - Codice identificativo	NR (recupero pregresso)
BIB - BIBLIOGRAFIA	
BIBX - Genere	bibliografia specifica
BIBA - Autore	De Gregory G.
BIBD - Anno di edizione	1820
BIBN - V., pp., nn.	V. II, pp. 51-55
BIB - BIBLIOGRAFIA	
BIBX - Genere	bibliografia specifica
BIBA - Autore	Stroppa P. G.
BIBD - Anno di edizione	1912
BIBN - V., pp., nn.	V. II, p. 531
BIB - BIBLIOGRAFIA	
BIBX - Genere	bibliografia specifica
BIBA - Autore	Viale V.
BIBD - Anno di edizione	1935
BIBN - V., pp., nn.	pp. 19-21
BIBI - V., tavv., figg.	tavv. 19-21
BIB - BIBLIOGRAFIA	
BIBX - Genere	bibliografia specifica
BIBA - Autore	Brizio A. M.
BIBD - Anno di edizione	1935
BIBN - V., pp., nn.	pp. 163-164
BIBI - V., tavv., figg.	tavv. 19-21
BIB - BIBLIOGRAFIA	
BIBX - Genere	bibliografia specifica
BIBA - Autore	Verzone P.
BIBD - Anno di edizione	1936
BIBN - V., pp., nn.	p. 16
BIB - BIBLIOGRAFIA	
BIBX - Genere	bibliografia specifica
BIBA - Autore	Viale V.
BIBD - Anno di edizione	1939
BIBN - V., pp., nn.	pp. 3-5
BIB - BIBLIOGRAFIA	
BIBX - Genere	bibliografia specifica
BIBA - Autore	Mallé L.
BIBD - Anno di edizione	1961
BIBN - V., pp., nn.	pp. 180-181
BIB - BIBLIOGRAFIA	
BIBX - Genere	bibliografia specifica
BIBA - Autore	Faccio G. C./ Chicco G./ Vola F.
BIBD - Anno di edizione	1961

BIBN - V., pp., nn.	pp. 128-129
BIB - BIBLIOGRAFIA	
BIBX - Genere	bibliografia di confronto
BIBA - Autore	Mariacher G.
BIBD - Anno di edizione	1962
BIBN - V., pp., nn.	p. 25
BIB - BIBLIOGRAFIA	
BIBX - Genere	bibliografia specifica
BIBA - Autore	Astrua P./ Romano G.
BIBD - Anno di edizione	1979
BIBN - V., pp., nn.	p. 100
AD - ACCESSO AI DATI	
ADS - SPECIFICHE DI ACCESSO AI DATI	
ADSP - Profilo di accesso	1
ADSM - Motivazione	scheda contenente dati liberamente accessibili
CM - COMPILAZIONE	
CMP - COMPILAZIONE	
CMPD - Data	1984
CMPN - Nome	Rosso A. M.
FUR - Funzionario responsabile	Astrua P.
RVM - TRASCRIZIONE PER INFORMATIZZAZIONE	
RVMD - Data	2006
RVMN - Nome	ARTPAST/ Facchin L.
AGG - AGGIORNAMENTO - REVISIONE	
AGGD - Data	2006
AGGN - Nome	ARTPAST/ Facchin L.
AGGF - Funzionario responsabile	NR (recupero pregresso)