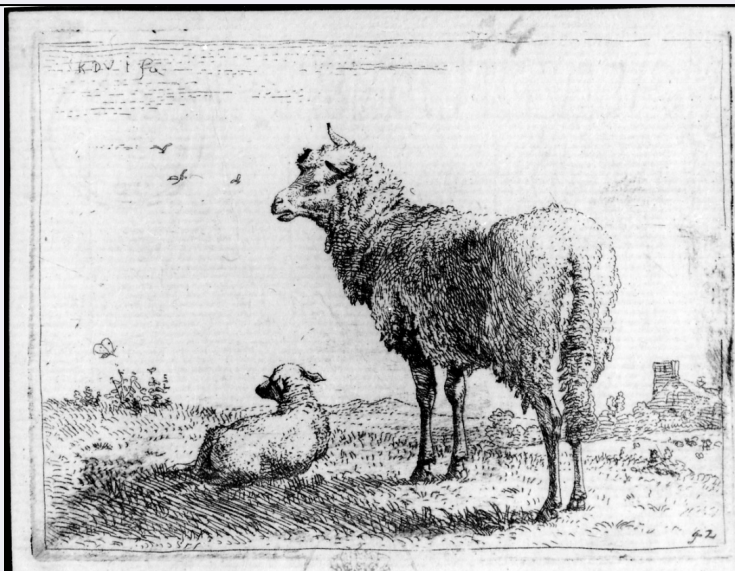


SCHEDA



CD - CODICI

TSK - Tipo scheda	S
LIR - Livello ricerca	I
NCT - CODICE UNIVOCO	
NCTR - Codice regione	01
NCTN - Numero catalogo generale	00168281
ESC - Ente schedatore	S67
ECP - Ente competente	S67

OG - OGGETTO

OGT - OGGETTO

OGTD - Definizione	stampa
OGTT - Tipologia	stampa di invenzione

QNT - QUANTITA'

QNT0 - Numero d'ordine	42
------------------------	----

SGT - SOGGETTO

SGTI - Identificazione	pecora e agnello in un prato
SGTT - Titolo	La pecora e l'agnello
SGTL - Tipo titolo	da Bartsch, vol. I, p. 188
SGTR - Titolo parallelo	La brébis et son agnelet
SGTS - Titolo della serie di appartenenza	Scena campestre con animali

LC - LOCALIZZAZIONE GEOGRAFICA AMMINISTRATIVA

PVC - LOCALIZZAZIONE GEOGRAFICO-AMMINISTRATIVA ATTUALE

PVCS - Stato	Italia
PVCR - Regione	Piemonte
PVCP - Provincia	TO
PVCC - Comune	Torino

LDC - COLLOCAZIONE SPECIFICA

LDCT - Tipologia	palazzo
LDCN - Denominazione	Palazzo dell'Accademia delle Scienze
LDCU - Denominazione spazio viabilistico	via Accademia delle Scienze, 6
LDCM - Denominazione raccolta	Galleria Sabauda, Fondo Grafica
LDCS - Specifiche	Sala Stampe, cassettera (inv. 4267/ I), fald. 21

UB - UBICAZIONE E DATI PATRIMONIALI

INV - INVENTARIO DI MUSEO O DI SOPRINTENDENZA

INVN - Numero 3084

INVD - Data 1952

INV - INVENTARIO DI MUSEO O DI SOPRINTENDENZA

INVN - Numero G.24.34

INVD - Data 1885

INV - INVENTARIO DI MUSEO O DI SOPRINTENDENZA

INVN - Numero 785.G.34

INVD - Data 1871

LA - ALTRE LOCALIZZAZIONI GEOGRAFICO-AMMINISTRATIVE

TCL - Tipo di localizzazione luogo di provenienza

PRV - LOCALIZZAZIONE GEOGRAFICO-AMMINISTRATIVA

PRVR - Regione Lazio

PRVP - Provincia RM

PRVC - Comune Roma

PRC - COLLOCAZIONE SPECIFICA

PRCM - Denominazione raccolta collezione privata Volpato Giovanni

PRD - DATA

PRDU - Data uscita 1875

LA - ALTRE LOCALIZZAZIONI GEOGRAFICO-AMMINISTRATIVE

TCL - Tipo di localizzazione luogo di provenienza

PRV - LOCALIZZAZIONE GEOGRAFICO-AMMINISTRATIVA

PRVR - Regione Piemonte

PRVP - Provincia TO

PRVC - Comune Torino

PRC - COLLOCAZIONE SPECIFICA

PRCT - Tipologia palazzo

PRCD - Denominazione Palazzo dell'Accademia delle Scienze

PRCM - Denominazione raccolta Galleria Sabauda/ Fondo Grafica

PRCS - Specifiche Album 27 (Stampe di scuola olandese G)

PRD - DATA

PRDI - Data ingresso 1885

PRDU - Data uscita 1982

DT - CRONOLOGIA**DTZ - CRONOLOGIA GENERICA**

DTZG - Secolo	sec. XVII
DTZS - Frazione di secolo	terzo quarto

DTS - CRONOLOGIA SPECIFICA

DTSI - Da	1650
DTSV - Validita'	post
DTSF - A	1660
DTSL - Validita'	ante
DTM - Motivazione cronologia	bibliografia

AU - DEFINIZIONE CULTURALE**AUT - AUTORE**

AUTR - Riferimento all'intervento	incisore
AUTM - Motivazione dell'attribuzione	iscrizione
AUTN - Nome scelto	Du Jardin Karel
AUTA - Dati anagrafici	1622 ca./ 1678
AUTH - Sigla per citazione	00003655

STT - STATO DELL' OPERA

STTA - Stato	terzo stato
---------------------	-------------

MT - DATI TECNICI

MTC - Materia e tecnica	carta/ acquaforte
--------------------------------	-------------------

MIS - MISURE

MISR - Mancanza	MNR
------------------------	-----

MIF - MISURE FOGLIO

MIFU - Unita'	mm.
MIFA - Altezza	80
MIFL - Larghezza	103

CO - CONSERVAZIONE**STC - STATO DI CONSERVAZIONE**

STCC - Stato di conservazione	buono
--------------------------------------	-------

RS - RESTAURI**RST - RESTAURI**

RSTD - Data	1983
RSTE - Ente responsabile	SBAS TO
RSTN - Nome operatore	Savio C.

DA - DATI ANALITICI**DES - DESCRIZIONE**

DESI - Codifica Iconclass	47 I 21 32
DESS - Indicazioni sul soggetto	Animali: pecora; agnello. Paesaggi. Architetture: chiesa campestre. Piante.

ISR - ISCRIZIONI

ISRC - Classe di appartenenza	indicazione di responsabilità
ISRL - Lingua	latino
ISRS - Tecnica di scrittura	NR (recupero pregresso)
ISRT - Tipo di caratteri	lettere capitali
ISRP - Posizione	in alto a sinistra
ISRI - Trascrizione	k. DU. J. fec.

ISR - ISCRIZIONI

ISRC - Classe di appartenenza	documentaria
ISRS - Tecnica di scrittura	NR (recupero pregresso)
ISRT - Tipo di caratteri	numeri arabi
ISRP - Posizione	in basso a destra
ISRI - Trascrizione	42

ISR - ISCRIZIONI

ISRC - Classe di appartenenza	documentaria
ISRS - Tecnica di scrittura	a matita
ISRT - Tipo di caratteri	numeri arabi
ISRP - Posizione	in alto al centro
ISRI - Trascrizione	34

STM - STEMMI, EMBLEMI, MARCHI

STMC - Classe di appartenenza	timbro
STMQ - Qualificazione	di collezione
STMI - Identificazione	Regia Pinacoteca di Torino
STMP - Posizione	in basso al centro
STMD - Descrizione	in un cerchio è rappresentata in alto al centro una corona e in basso le tre lettere "R P T" scritte in stampatello maiuscolo, seguite da un punto.

NSC - Notizie storico-critiche

Pittore, acquafortista, disegnatore, Karel Du Jardin (Amsterdam (?) 1622 ca. - Venezia 1678) realizzò numerosi dipinti, di solito di dimensioni ridotte, con paesaggi e animali seguendo la tradizione iniziata da N. Berchem e P. Potter. Fu influenzato dai Bamboccianti nella rappresentazione di piccole figure vivaci. La sua attività come acquafortista risale agli anni Cinquanta del XVII secolo: nel 1653 pubblicò una serie di stampe di animali in riposo, pastori e scene campestri. Nonostante gli scenari italianeggianti, le sue incisioni sembrano essere state realizzate in Olanda e sono vicine nella concezione alle serie innovative di Peter van Laer del 1636. Sono note una cinquantina di acqueforti da lui realizzate (voce Du Jardin Karel di J. M. Kilian in *The Dictionary of Art*, Londra 1996, vol. 9, pp. 379-381). Bartsch ne cita cinquantadue. In Galleria Sabauda ne sono conservate quarantaquattro, di cui tutte, tranne una, facenti in precedenza parte della collezione di Giovanni Volpato, acquistata nel 1875. Giovanni Vico e Francesco Gamba, allora direttore della Pinacoteca, si recarono a Roma presso il figlio di Volpato e scelsero insieme centocinquanta incisioni di scuola fiamminga "a lire 4

cadauna", che furono spedite a Torino nel settembre 1875 (P. Astrua, Giovanni Vico e la collezione di stampe nella Galleria Sabauda di Torino, in Giovanni Vico e le collezioni torinesi di stampe e di libri figurati, Torino 1982, pp, 5-16, in part. p. 9). Adam Bartsch indica le quattro prove di stampa: le prime non sono numerate, e non compaiono i nomi di G. Falk e P. Schenck; le seconde hanno numeri e nomi; le terze non hanno i nomi; nelle quarte alcuni numeri sono più piccoli. Le stampe conservate in Galleria Sabauda sembrano quindi appartenere al terzo stato. L'opera faceva parte, nell'ordinamento dato alla raccolta delle incisioni della Galleria Sabauda da Francesco Gamba nel 1883-1885, dell'Album 27 (Stampe di scuola olandese G). In occasione del restauro realizzato negli anni 1982-1983 la stampa è stata asportata dall'album.

TU - CONDIZIONE GIURIDICA E VINCOLI

ACQ - ACQUISIZIONE

ACQT - Tipo acquisizione	acquisto
ACQN - Nome	Volpato Giovanni
ACQD - Data acquisizione	1875
ACQL - Luogo acquisizione	RM/ Roma

CDG - CONDIZIONE GIURIDICA

CDGG - Indicazione generica	proprietà Stato
CDGS - Indicazione specifica	Ministero per i Beni Culturali e Ambientali

DO - FONTI E DOCUMENTI DI RIFERIMENTO

FTA - DOCUMENTAZIONE FOTOGRAFICA

FTAX - Genere	documentazione allegata
FTAP - Tipo	fotografia b/n
FTAN - Codice identificativo	SBAS TO 51131
FTAT - Note	veduta frontale dopo il restauro

FTA - DOCUMENTAZIONE FOTOGRAFICA

FTAX - Genere	documentazione esistente
FTAP - Tipo	fotografia b/n
FTAN - Codice identificativo	SBAS TO 50444
FTAT - Note	veduta frontale

FTA - DOCUMENTAZIONE FOTOGRAFICA

FTAX - Genere	documentazione esistente
FTAP - Tipo	fotografia b/n
FTAN - Codice identificativo	SBAS TO 41982
FTAT - Note	veduta frontale

FNT - FONTI E DOCUMENTI

FNTP - Tipo	inventario
FNTA - Autore	Gamba F.
FNTT - Denominazione	Regia Pinacoteca di Torino. Inventario degli oggetti d'arte. Parte 1° Quadri, Statue, Disegni e Stampe.
FNTD - Data	1871

FNTF - Foglio/Carta	v. I, p. 107
FNTN - Nome archivio	Galleria Sabauda
FNTS - Posizione	uffici direzione
FNTI - Codice identificativo	NR (recupero pregresso)
FNT - FONTI E DOCUMENTI	
FNTP - Tipo	inventario
FNTA - Autore	Gamba F.
FNTT - Denominazione	R. Pinacoteca di Torino. Collezione di stampe e di disegni.
FNTD - Data	1885
FNTF - Foglio/Carta	v. I, p. 214
FNTN - Nome archivio	Galleria Sabauda
FNTS - Posizione	uffici direzione
FNTI - Codice identificativo	NR (recupero pregresso)
FNT - FONTI E DOCUMENTI	
FNTP - Tipo	inventario
FNTA - Autore	Gabrielli N.
FNTT - Denominazione	Galleria Sabauda, Torino. Inventario delle Stampe e dei Disegni al 31 maggio 1952.
FNTD - Data	1952
FNTF - Foglio/Carta	v. I, p. 257
FNTN - Nome archivio	Galleria Sabauda
FNTS - Posizione	uffici direzione
FNTI - Codice identificativo	NR (recupero pregresso)
BIB - BIBLIOGRAFIA	
BIBX - Genere	bibliografia specifica
BIBA - Autore	Bartsch A.
BIBD - Anno di edizione	1803
BIBN - V., pp., nn.	v. I p. 188 n.42
BIB - BIBLIOGRAFIA	
BIBX - Genere	bibliografia specifica
BIBA - Autore	Illustrated Bartsch
BIBD - Anno di edizione	1978
BIBN - V., pp., nn.	v. I p. 208
BIB - BIBLIOGRAFIA	
BIBX - Genere	bibliografia di confronto
BIBA - Autore	Kilian J. K.
BIBD - Anno di edizione	1996
BIBN - V., pp., nn.	pp. 379-381
AD - ACCESSO AI DATI	
ADS - SPECIFICHE DI ACCESSO AI DATI	
ADSP - Profilo di accesso	1
ADSM - Motivazione	scheda contenente dati liberamente accessibili
CM - COMPILAZIONE	

CMP - COMPILAZIONE**CMPD - Data** 1997**CMPN - Nome** Tetti G.**FUR - Funzionario
responsabile** Astrua P.**RVM - TRASCRIZIONE PER INFORMATIZZAZIONE****RVMD - Data** 2005**RVMN - Nome** Notario A.**AGG - AGGIORNAMENTO - REVISIONE****AGGD - Data** 2007**AGGN - Nome** ARTPAST/ Semenzato A.**AGGF - Funzionario
responsabile** NR (recupero pregresso)