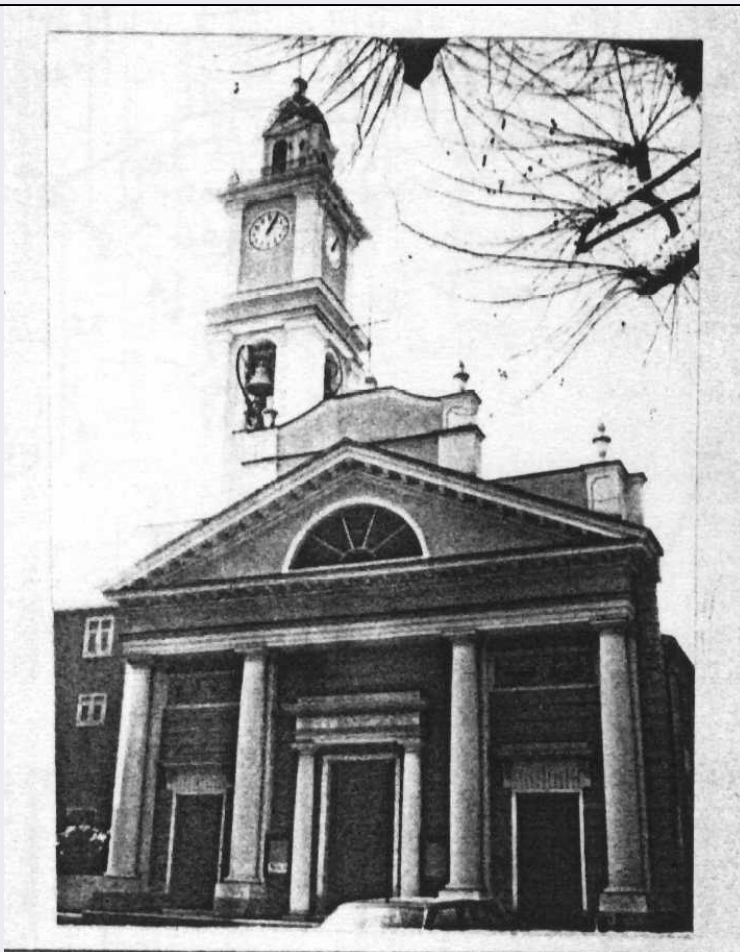


# SCHEDA



## CD - CODICI

TSK - Tipo scheda	S
LIR - Livello ricerca	P
NCT - CODICE UNIVOCO	
NCTR - Codice regione	01
NCTN - Numero catalogo generale	00140573
ESC - Ente schedatore	S67
ECP - Ente competente	S67

## OG - OGGETTO

### OGT - OGGETTO

OGTD - Definizione	stampa
--------------------	--------

### SGT - SOGGETTO

SGTI - Identificazione	veduta del Foro Romano
SGTP - Titolo proprio	VEDUTA GENERALE DEL FORO ROMANO
SGTL - Tipo titolo	dalla stampa

## LC - LOCALIZZAZIONE GEOGRAFICA AMMINISTRATIVA

### PVC - LOCALIZZAZIONE GEOGRAFICO-AMMINISTRATIVA ATTUALE

PVCS - Stato	Italia
PVCR - Regione	Piemonte
PVCP - Provincia	TO

PVCC - Comune	Villarbasse
LDC - COLLOCAZIONE SPECIFICA	
UB - UBICAZIONE E DATI PATRIMONIALI	
UBO - Ubicazione originaria	SC
RO - RAPPORTO	
ROF - RAPPORTO OPERA FINALE/ORIGINALE	
ROFF - Stadio opera	derivazione
ROFO - Opera finale /originale	dipinto
ROFA - Autore opera finale /originale	Giuntotardi Filippo
ADL - AREA DEL LIBRO	
ADLL - Tipologia	cartella
ADLT - Titolo della pubblicazione	"Vedute di monumenti antichi e moderni ritratte al principio del secolo XIX"
ADLS - Situazione attuale	stampa non più in volume
DT - CRONOLOGIA	
DTZ - CRONOLOGIA GENERICA	
DTZG - Secolo	sec. XIX
DTZS - Frazione di secolo	inizio
DTS - CRONOLOGIA SPECIFICA	
DTSI - Da	1805
DTSV - Validita'	post
DTSF - A	1805
DTSL - Validita'	ante
DTM - Motivazione cronologia	bibliografia
AU - DEFINIZIONE CULTURALE	
AUT - AUTORE	
AUTR - Riferimento all'intervento	inventore
AUTM - Motivazione dell'attribuzione	iscrizione
AUTN - Nome scelto	Giuntotardi Filippo
AUTA - Dati anagrafici	1768/ 1831
AUTH - Sigla per citazione	00004340
AUT - AUTORE	
AUTR - Riferimento all'intervento	incisore
AUTM - Motivazione dell'attribuzione	iscrizione
AUTN - Nome scelto	Morelli Francesco
AUTA - Dati anagrafici	1786/ post 1810
AUTH - Sigla per citazione	00004341

<b>DDC - DEDICA</b>	
<b>DDCD - Data</b>	1805
<b>MT - DATI TECNICI</b>	
<b>MTC - Materia e tecnica</b>	carta/ litografia
<b>MIS - MISURE</b>	
<b>MISR - Mancanza</b>	MNR
<b>MIF - MISURE FOGLIO</b>	
<b>MIFU - Unita'</b>	mm.
<b>MIFA - Altezza</b>	660
<b>MIFL - Larghezza</b>	850
<b>CO - CONSERVAZIONE</b>	
<b>STC - STATO DI CONSERVAZIONE</b>	
<b>STCC - Stato di conservazione</b>	buono
<b>DA - DATI ANALITICI</b>	
<b>DES - DESCRIZIONE</b>	
<b>DESI - Codifica Iconclass</b>	25 I 9 : 61 E (ROMA) : 61 F (FORO) : 31 A 71 : 31 A 72
<b>DESS - Indicazioni sul soggetto</b>	Soggetti profani. Vedute: Roma: Foro. Figure: figure maschili; figure femminili. Abbigliamento. Architetture. Reperti archeologici. Animali: muli.
<b>ISR - ISCRIZIONI</b>	
<b>ISRC - Classe di appartenenza</b>	indicazione di responsabilità
<b>ISRS - Tecnica di scrittura</b>	NR (recupero pregresso)
<b>ISRT - Tipo di caratteri</b>	corsivo
<b>ISRP - Posizione</b>	in basso a sinistra
<b>ISRI - Trascrizione</b>	Filippo Giuntotardi dipinse
<b>ISR - ISCRIZIONI</b>	
<b>ISRC - Classe di appartenenza</b>	indicazione di responsabilità
<b>ISRS - Tecnica di scrittura</b>	NR (recupero pregresso)
<b>ISRT - Tipo di caratteri</b>	corsivo
<b>ISRP - Posizione</b>	in basso a destra
<b>ISRI - Trascrizione</b>	Francesco Morel incise
<b>ISR - ISCRIZIONI</b>	
<b>ISRC - Classe di appartenenza</b>	documentaria
<b>ISRS - Tecnica di scrittura</b>	NR (recupero pregresso)
<b>ISRT - Tipo di caratteri</b>	corsivo
<b>ISRP - Posizione</b>	in basso a destra
<b>ISRI - Trascrizione</b>	Pietro e Filippo Fratelli Giuntotardi D D D
<b>ISR - ISCRIZIONI</b>	
<b>ISRC - Classe di appartenenza</b>	di titolazione

<b>ISRS - Tecnica di scrittura</b>	NR (recupero pregresso)
<b>ISRT - Tipo di caratteri</b>	lettere capitali
<b>ISRP - Posizione</b>	in basso
<b>ISRI - Trascrizione</b>	VEDUTA GENERALE DEL FORO ROMANO
<b>ISR - ISCRIZIONI</b>	
<b>ISRC - Classe di appartenenza</b>	dedicatoria
<b>ISRS - Tecnica di scrittura</b>	NR (recupero pregresso)
<b>ISRT - Tipo di caratteri</b>	corsivo
<b>ISRP - Posizione</b>	in basso
<b>ISRI - Trascrizione</b>	A Sua Altezza Serenissima/ il Principe Giorgio Ereditario di Mecklenbourg Strelitz
<b>STM - STEMMI, EMBLEMI, MARCHI</b>	
<b>STMC - Classe di appartenenza</b>	arme
<b>STMQ - Qualificazione</b>	gentilizia
<b>STMI - Identificazione</b>	casa di Mecklenbourg Strelitz ?
<b>STMP - Posizione</b>	in basso al centro
<b>STMD - Descrizione</b>	NR (recupero pregresso)
<b>NSC - Notizie storico-critiche</b>	Filippo Giuntotardi, calcografo e acquafortista romano, realizzò in collaborazione con altri, i rami per i "Paesaggi" di Poussin e le otto stampe delle "Vedute di monumenti antichi e moderni ritratte al principio del secolo XIX", conservate alla Calcografia di Roma: Comanducci A. M., Dizionario illustrato dei pittori, disegnatori e incisori italiani moderni e contemporanei, Milano 1962, vol. II, p. 871. Tra le sue opere Bénézit ricorda proprio l'incisione della Veduta del Foro per il principe Giorgio di Mecklenbourg, del 1805: Bénézit E., Dictionnaire des peintres sculpteurs dessinateurs et graveurs, Parigi 1976, vol. 5, p. 54. L'incisore potrebbe essere identificato con Francesco Morelli (nato nel 1768), calcografo, attivo a Roma alla fine del XVIII secolo e nei primi lustri del secolo successivo, che collaborò con altri incisori alla "Raccolta di n. 320 Vedute sì antiche che moderne della città di Roma e di alcuni luoghi suburbani, incise a bulino in 80 rami" (Roma, Calcografia di Agapito Franzetti a Torsanguigna): Comanducci A. M., Dizionario illustrato dei pittori, disegnatori e incisori italiani moderni e contemporanei, Milano 1962, vol. III, p. 1228. Cornice in radica di noce.
<b>TU - CONDIZIONE GIURIDICA E VINCOLI</b>	
<b>CDG - CONDIZIONE GIURIDICA</b>	
<b>CDGG - Indicazione generica</b>	proprietà privata
<b>NVC - PROVVEDIMENTI DI TUTELA</b>	
<b>NVCT - Tipo provvedimento</b>	DM (L.1089/1939 art.5)
<b>NVCE - Estremi provvedimento</b>	1997/07/27
<b>NVCD - Data notificazione</b>	1998/01/26
<b>DO - FONTI E DOCUMENTI DI RIFERIMENTO</b>	
<b>FTA - DOCUMENTAZIONE FOTOGRAFICA</b>	

<b>FTAX - Genere</b>	documentazione allegata
<b>FTAP - Tipo</b>	fotografia b/n
<b>FTAN - Codice identificativo</b>	SBAS TO 105655
<b>BIB - BIBLIOGRAFIA</b>	
<b>BIBX - Genere</b>	bibliografia specifica
<b>BIBA - Autore</b>	Bénézit E.
<b>BIBD - Anno di edizione</b>	1976
<b>BIBN - V., pp., nn.</b>	vol. V, p. 54
<b>BIB - BIBLIOGRAFIA</b>	
<b>BIBX - Genere</b>	bibliografia di confronto
<b>BIBA - Autore</b>	Comanducci A.M.
<b>BIBD - Anno di edizione</b>	1962
<b>BIBN - V., pp., nn.</b>	vol. II, p. 871; v. III, p. 1228
<b>AD - ACCESSO AI DATI</b>	
<b>ADS - SPECIFICHE DI ACCESSO AI DATI</b>	
<b>ADSP - Profilo di accesso</b>	3
<b>ADSM - Motivazione</b>	scheda di bene non adeguatamente sorvegliabile
<b>CM - COMPILAZIONE</b>	
<b>CMP - COMPILAZIONE</b>	
<b>CMPD - Data</b>	1992
<b>CMPN - Nome</b>	Mossetti C.
<b>CMPN - Nome</b>	Ragusa E.
<b>FUR - Funzionario responsabile</b>	Bertolotto C.
<b>AGG - AGGIORNAMENTO - REVISIONE</b>	
<b>AGGD - Data</b>	2002
<b>AGGN - Nome</b>	Semenzato A.
<b>AGGF - Funzionario responsabile</b>	NR (recupero pregresso)
<b>AGG - AGGIORNAMENTO - REVISIONE</b>	
<b>AGGD - Data</b>	2007
<b>AGGN - Nome</b>	ARTPAST/ Semenzato A.
<b>AGGF - Funzionario responsabile</b>	NR (recupero pregresso)