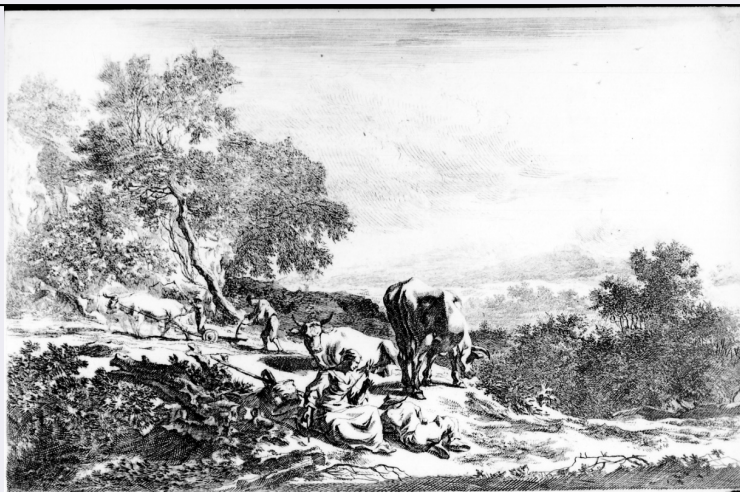


# SCHEDA



## CD - CODICI

TSK - Tipo scheda	S
LIR - Livello ricerca	I
<b>NCT - CODICE UNIVOCO</b>	
NCTR - Codice regione	01
NCTN - Numero catalogo generale	00168422
ESC - Ente schedatore	S67
ECP - Ente competente	S67

## RV - RELAZIONI

ROZ - Altre relazioni	0100168423
-----------------------	------------

## OG - OGGETTO

### OGT - OGGETTO

OGTD - Definizione	stampa
OGTT - Tipologia	stampa di riproduzione

### SGT - SOGGETTO

SGTI - Identificazione	scena campestre con figure
SGTT - Titolo	DONNA SEDUTA CHE FILA E ALTRE FIGURE
SGTL - Tipo titolo	dagli inventari

## LC - LOCALIZZAZIONE GEOGRAFICA AMMINISTRATIVA

### PVC - LOCALIZZAZIONE GEOGRAFICO-AMMINISTRATIVA ATTUALE

PVCS - Stato	Italia
PVCR - Regione	Piemonte
PVCP - Provincia	TO
PVCC - Comune	Torino

### LDC - COLLOCAZIONE SPECIFICA

LDCT - Tipologia	palazzo
LDCN - Denominazione	Palazzo dell'Accademia delle Scienze
LDCU - Denominazione spazio viabilistico	via Accademia delle Scienze, 6

<b>LDCM - Denominazione raccolta</b>	Galleria Sabauda, Fondo Grafica
<b>LDCS - Specifiche</b>	Sala Stampe, cassettera (inv. 4267/ I), fald. 4
<b>UB - UBICAZIONE E DATI PATRIMONIALI</b>	
<b>UBO - Ubicazione originaria</b>	SC
<b>INV - INVENTARIO DI MUSEO O DI SOPRINTENDENZA</b>	
<b>INV - INVENTARIO DI MUSEO O DI SOPRINTENDENZA</b>	
<b>INV - INVENTARIO DI MUSEO O DI SOPRINTENDENZA</b>	
<b>RO - RAPPORTO</b>	
<b>ROF - RAPPORTO OPERA FINALE/ORIGINALE</b>	
<b>ROFF - Stadio opera</b>	copia
<b>ROFO - Opera finale /originale</b>	stampa
<b>ROFA - Autore opera finale /originale</b>	Berchem Nicolaes
<b>DT - CRONOLOGIA</b>	
<b>DTZ - CRONOLOGIA GENERICA</b>	
<b>DTZG - Secolo</b>	sec. XVII
<b>DTZS - Frazione di secolo</b>	seconda metà
<b>DTS - CRONOLOGIA SPECIFICA</b>	
<b>DTSI - Da</b>	1650
<b>DTSV - Validita'</b>	post
<b>DTSF - A</b>	1670
<b>DTSL - Validita'</b>	ante
<b>DTM - Motivazione cronologia</b>	analisi stilistica
<b>AU - DEFINIZIONE CULTURALE</b>	
<b>AUT - AUTORE</b>	
<b>AUTR - Riferimento all'intervento</b>	inventore
<b>AUTM - Motivazione dell'attribuzione</b>	analisi stilistica
<b>AUTN - Nome scelto</b>	Berchem Nicolaes
<b>AUTA - Dati anagrafici</b>	1620/ 1683
<b>AUTH - Sigla per citazione</b>	00004490
<b>AUT - AUTORE</b>	
<b>AUTR - Riferimento all'intervento</b>	incisore
<b>AUTM - Motivazione dell'attribuzione</b>	documentazione
<b>AUTN - Nome scelto</b>	Danckerts Dancker

<b>AUTA - Dati anagrafici</b>	ante 1634/ post 1666
<b>AUTH - Sigla per citazione</b>	00004508
<b>MT - DATI TECNICI</b>	
<b>MTC - Materia e tecnica</b>	carta/ acquaforte
<b>MIS - MISURE</b>	
<b>MISR - Mancanza</b>	MNR
<b>MIF - MISURE FOGLIO</b>	
<b>MIFU - Unita'</b>	mm.
<b>MIFA - Altezza</b>	160
<b>MIFL - Larghezza</b>	235
<b>CO - CONSERVAZIONE</b>	
<b>STC - STATO DI CONSERVAZIONE</b>	
<b>STCC - Stato di conservazione</b>	buono
<b>RS - RESTAURI</b>	
<b>RST - RESTAURI</b>	
<b>RSTD - Data</b>	1985
<b>RSTE - Ente responsabile</b>	SBAS TO
<b>RSTN - Nome operatore</b>	Savio C.
<b>DA - DATI ANALITICI</b>	
<b>DES - DESCRIZIONE</b>	
<b>DESI - Codifica Iconclass</b>	31 D 15 : 31 D 14 : 47 I 21 12 : 25 H 15
<b>DESS - Indicazioni sul soggetto</b>	Figure: figura femminile; figure maschili. Abbigliamento. Animali: mucche. Oggetti: aratro. Piante. Paesaggi.
<b>NSC - Notizie storico-critiche</b>	Si tratta di una copia, a rovescio, dell'acquaforte con il numero di inventario 3129, incisa da Jan de Visscher da un'idea di Nicolaes Berchem.L'opera faceva parte, nell'ordinamento dato alla raccolta delle incisioni della Galleria Sabauda da Francesco Gamba nel 1883-1885, dell'Album 27 (Stampe di scuola olandese G). In occasione del restauro la stampa è stata asportata dall'album.
<b>TU - CONDIZIONE GIURIDICA E VINCOLI</b>	
<b>ACQ - ACQUISIZIONE</b>	
<b>ACQT - Tipo acquisizione</b>	acquisto
<b>ACQN - Nome</b>	Volpato Giovanni
<b>ACQD - Data acquisizione</b>	1875
<b>ACQL - Luogo acquisizione</b>	RM/ Roma
<b>CDG - CONDIZIONE GIURIDICA</b>	
<b>CDGG - Indicazione generica</b>	proprietà Stato
<b>CDGS - Indicazione specifica</b>	Ministero per i Beni Culturali e Ambientali
<b>DO - FONTI E DOCUMENTI DI RIFERIMENTO</b>	
<b>FTA - DOCUMENTAZIONE FOTOGRAFICA</b>	
<b>FTAX - Genere</b>	documentazione allegata
<b>FTAP - Tipo</b>	fotografia b/n

<b>FTAN - Codice identificativo</b>	SBAS TO 65518
<b>FTAT - Note</b>	veduta frontale dopo il restauro
<b>BIB - BIBLIOGRAFIA</b>	
<b>BIBX - Genere</b>	bibliografia specifica
<b>BIBA - Autore</b>	Gandellini G.
<b>BIBD - Anno di edizione</b>	1881
<b>BIBN - V., pp., nn.</b>	v. IX p.91 n.XX
<b>AD - ACCESSO AI DATI</b>	
<b>ADS - SPECIFICHE DI ACCESSO AI DATI</b>	
<b>ADSP - Profilo di accesso</b>	1
<b>ADSM - Motivazione</b>	scheda contenente dati liberamente accessibili
<b>CM - COMPILAZIONE</b>	
<b>CMP - COMPILAZIONE</b>	
<b>CMPD - Data</b>	1997
<b>CMPN - Nome</b>	Tetti G.
<b>FUR - Funzionario responsabile</b>	Astrua P.
<b>RVM - TRASCRIZIONE PER INFORMATIZZAZIONE</b>	
<b>RVMD - Data</b>	2005
<b>RVMN - Nome</b>	Notario A.
<b>AGG - AGGIORNAMENTO - REVISIONE</b>	
<b>AGGD - Data</b>	2007
<b>AGGN - Nome</b>	ARTPAST/ Semenzato A.
<b>AGGF - Funzionario responsabile</b>	NR (recupero pregresso)