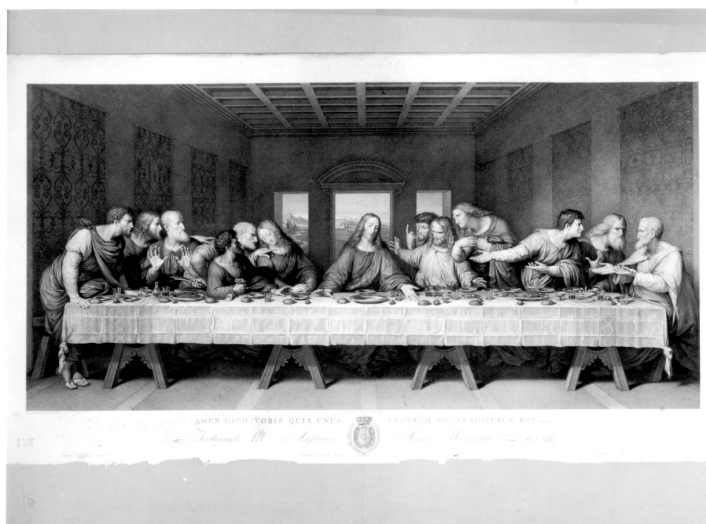


SCHEDA



CD - CODICI

TSK - Tipo scheda	S
LIR - Livello ricerca	I
NCT - CODICE UNIVOCO	
NCTR - Codice regione	01
NCTN - Numero catalogo generale	00209469
ESC - Ente schedatore	S67
ECP - Ente competente	S67

OG - OGGETTO

OGT - OGGETTO	
OGTD - Definizione	stampa
OGTT - Tipologia	stampa di invenzione
SGT - SOGGETTO	
SGTI - Identificazione	ultima cena

LC - LOCALIZZAZIONE GEOGRAFICA AMMINISTRATIVA

PVC - LOCALIZZAZIONE GEOGRAFICO-AMMINISTRATIVA ATTUALE

PVCS - Stato	Italia
PVCR - Regione	Piemonte
PVCP - Provincia	TO
PVCC - Comune	Torino

LDC - COLLOCAZIONE SPECIFICA

LDCT - Tipologia	palazzo
LDCN - Denominazione	Palazzo dell'Accademia delle Scienze
LDCU - Denominazione spazio viabilistico	via Accademia delle Scienze, 6
LDCM - Denominazione raccolta	Galleria Sabauda, Fondo Grafica
LDCS - Specifiche	Sala Stampe, contenitore storico (inv. 187 - 1), Album 34 - H / 5, foglio 50

UB - UBICAZIONE E DATI PATRIMONIALI**UBO - Ubicazione originaria** OR**INV - INVENTARIO DI MUSEO O DI SOPRINTENDENZA****INVN - Numero** 3585**INVD - Data** 1952**INV - INVENTARIO DI MUSEO O DI SOPRINTENDENZA****INVN - Numero** H.5.19.1**INVD - Data** 1885**INV - INVENTARIO DI MUSEO O DI SOPRINTENDENZA****INVN - Numero** 792.H.1**INVD - Data** 1871**RO - RAPPORTO****ROF - RAPPORTO OPERA FINALE/ORIGINALE****ROFF - Stadio opera** derivazione**ROFO - Opera finale
/originale** dipinto**ROFA - Autore opera finale
/originale** Leonardo da Vinci**ROFD - Datazione opera
finale/originale** 1495-1497**ROFC - Collocazione opera
finale/originale** MI/ Milano/ Convento di Santa Maria delle Grazie/ refettorio**DT - CRONOLOGIA****DTZ - CRONOLOGIA GENERICA****DTZG - Secolo** sec. XIX**DTZS - Frazione di secolo** prima metà**DTS - CRONOLOGIA SPECIFICA****DTSI - Da** 1800**DTSV - Validita'** post**DTSF - A** 1833**DTSL - Validita'** ante**DTM - Motivazione cronologia** analisi stilistica**AU - DEFINIZIONE CULTURALE****AUT - AUTORE****AUTR - Riferimento
all'intervento** inventore**AUTM - Motivazione
dell'attribuzione** iscrizione**AUTN - Nome scelto** Leonardo da Vinci**AUTA - Dati anagrafici** 1452/ 1519**AUTH - Sigla per citazione** 00004576**AUT - AUTORE****AUTR - Riferimento
all'intervento** incisore

AUTM - Motivazione dell'attribuzione	iscrizione
AUTN - Nome scelto	Morghen Raffaello
AUTA - Dati anagrafici	1758/ 1833
AUTH - Sigla per citazione	00004300
MT - DATI TECNICI	
MTC - Materia e tecnica	carta/ acquaforte
MIS - MISURE	
MISU - Unita'	mm.
MISA - Altezza	545
MISL - Larghezza	965
CO - CONSERVAZIONE	
STC - STATO DI CONSERVAZIONE	
STCC - Stato di conservazione	discreto
DA - DATI ANALITICI	
DES - DESCRIZIONE	
DESI - Codifica Iconclass	NR (recupero pregresso)
DESS - Indicazioni sul soggetto	Soggetti sacri. Personaggi: Cristo; apostoli. Abbigliamento. Interno. Mobilia: tavolo. Oggetti: piatti; bicchieri; ampolline; pane. Paesaggi: paesaggio con montagne.
TU - CONDIZIONE GIURIDICA E VINCOLI	
ACQ - ACQUISIZIONE	
ACQT - Tipo acquisizione	donazione
ACQN - Nome	Vico Giovanni
ACQD - Data acquisizione	1884
CDG - CONDIZIONE GIURIDICA	
CDGG - Indicazione generica	proprietà Stato
CDGS - Indicazione specifica	Ministero per i Beni e le Attività Culturali
DO - FONTI E DOCUMENTI DI RIFERIMENTO	
FTA - DOCUMENTAZIONE FOTOGRAFICA	
FTAX - Genere	documentazione allegata
FTAP - Tipo	fotografia b/n
FTAN - Codice identificativo	SBAS TO 211015
FTAT - Note	veduta frontale
FNT - FONTI E DOCUMENTI	
FNTP - Tipo	inventario
FNTA - Autore	Gamba F.
FNTT - Denominazione	Regia Pinacoteca di Torino. Inventario degli oggetti d'arte.
FNTD - Data	1871
FNTN - Nome archivio	Galleria Sabauda/ Archivio storico/ Direzione
FNTS - Posizione	n. r.

FNTI - Codice identificativo	NR (recupero pregresso)
FNT - FONTI E DOCUMENTI	
FNTP - Tipo	inventario
FNTA - Autore	Gamba F.
FNTT - Denominazione	R. Pinacoteca di Torino. Collezione di stampe e di disegni.
FNTD - Data	1885
FNTN - Nome archivio	Galleria Sabauda/ Archivio storico/ Direzione
FNTS - Posizione	n. r.
FNTI - Codice identificativo	NR (recupero pregresso)
FNT - FONTI E DOCUMENTI	
FNTP - Tipo	inventario
FNTA - Autore	Gabrielli N.
FNTT - Denominazione	Galleria Sabauda, Torino. Inventario delle Stampe e dei Disegni al 31 maggio 1952.
FNTD - Data	1952
FNTN - Nome archivio	Galleria Sabauda/ Archivio storico/ Direzione
FNTS - Posizione	n. r.
FNTI - Codice identificativo	NR (recupero pregresso)
AD - ACCESSO AI DATI	
ADS - SPECIFICHE DI ACCESSO AI DATI	
ADSP - Profilo di accesso	1
ADSM - Motivazione	scheda contenente dati liberamente accessibili
CM - COMPILAZIONE	
CMP - COMPILAZIONE	
CMPD - Data	2004
CMPN - Nome	Senatore L.
FUR - Funzionario responsabile	Astrua P.
AGG - AGGIORNAMENTO - REVISIONE	
AGGD - Data	2007
AGGN - Nome	ARTPAST/ Semenzato A.
AGGF - Funzionario responsabile	NR (recupero pregresso)