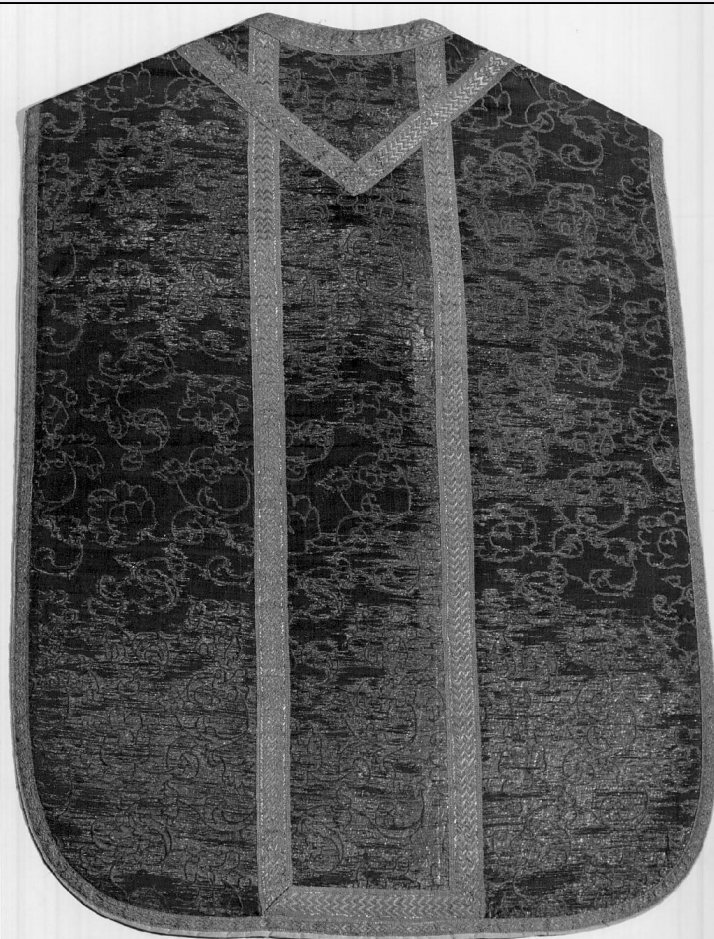


# SCHEDA



## CD - CODICI

TSK - Tipo Scheda	S
LIR - Livello ricerca	P
NCT - CODICE UNIVOCO	
NCTR - Codice regione	01
NCTN - Numero catalogo generale	00046337
ESC - Ente schedatore	S67
ECP - Ente competente	S67

## OG - OGGETTO

OGT - OGGETTO	
OGTD - Definizione	stampa
OGTT - Tipologia	stampa di traduzione
SGT - SOGGETTO	
SGTI - Identificazione	interno di fucina
SGTP - Titolo proprio	The english politicians
SGTL - Tipo titolo	dalla stampa
SGTR - Titolo parallelo	Les politiques anglois

## LC - LOCALIZZAZIONE GEOGRAFICA AMMINISTRATIVA

PVC - LOCALIZZAZIONE GEOGRAFICO-AMMINISTRATIVA ATTUALE	
PVCS - Stato	Italia

PVCR - Regione	Piemonte
PVCP - Provincia	TO
PVCC - Comune	Agliè
LDC - COLLOCAZIONE SPECIFICA	
LDCT - Tipologia	castello
LDCQ - Qualificazione	museo
LDCN - Denominazione attuale	Castello Ducale
LDCU - Indirizzo	p.za Castello, 1
LDCS - Specifiche	secondo piano nobile: camera di passaggio (locale n. 23)
UB - UBICAZIONE E DATI PATRIMONIALI	
UBO - Ubicazione originaria	SC
INV - INVENTARIO DI MUSEO O DI SOPRINTENDENZA	
INVN - Numero	773
INVD - Data	1855
INV - INVENTARIO DI MUSEO O DI SOPRINTENDENZA	
INVN - Numero	628
INVD - Data	1876
INV - INVENTARIO DI MUSEO O DI SOPRINTENDENZA	
INVN - Numero	3527
INVD - Data	1927
INV - INVENTARIO DI MUSEO O DI SOPRINTENDENZA	
INVN - Numero	1990
INVD - Data	1964
RO - RAPPORTO	
ROF - RAPPORTO OPERA FINALE/ORIGINALE	
ROFF - Stadio opera	derivazione
ROFO - Opera finale /originale	dipinto
ROFA - Autore opera finale /originale	Penny Edward
ROFD - Datazione opera finale/originale	sec. XVIII/ seconda metà
DT - CRONOLOGIA	
DTZ - CRONOLOGIA GENERICA	
DTZG - Secolo	sec. XVIII
DTZS - Frazione di secolo	terzo quarto
DTS - CRONOLOGIA SPECIFICA	
DTSI - Da	1771
DTSF - A	1771
DTM - Motivazione cronologia	data
AU - DEFINIZIONE CULTURALE	
AUT - AUTORE	

<b>AUTR - Riferimento all'intervento</b>	disegnatore/ incisore
<b>AUTM - Motivazione dell'attribuzione</b>	iscrizione
<b>AUTN - Nome scelto</b>	Houston Richard
<b>AUTA - Dati anagrafici</b>	1721-1722/ 1775
<b>AUTH - Sigla per citazione</b>	00004693
<b>AUT - AUTORE</b>	
<b>AUTR - Riferimento all'intervento</b>	inventore
<b>AUTM - Motivazione dell'attribuzione</b>	iscrizione
<b>AUTN - Nome scelto</b>	Penny Edward
<b>AUTA - Dati anagrafici</b>	1714/ 1791
<b>AUTH - Sigla per citazione</b>	00004704
<b>EDT - EDITORI STAMPATORI</b>	
<b>EDTN - Nome</b>	Sayer Robert
<b>EDTD - Dati anagrafici</b>	1750/ 1780
<b>EDTR - Ruolo</b>	editore
<b>EDTE - Data di edizione</b>	1771
<b>EDTL - Luogo di edizione</b>	Regno Unito/ Londra/ Fleet street 53
<b>EDT - EDITORI STAMPATORI</b>	
<b>EDTN - Nome</b>	Sayer Robert
<b>EDTD - Dati anagrafici</b>	1750/ 1780
<b>EDTR - Ruolo</b>	stampatore
<b>EDTE - Data di edizione</b>	1771
<b>EDTL - Luogo di edizione</b>	Regno Unito/ Londra/ Fleet street 53
<b>MT - DATI TECNICI</b>	
<b>MTC - Materia e tecnica</b>	carta/ maniera nera
<b>MIS - MISURE</b>	
<b>MISU - Unità</b>	mm.
<b>MISA - Altezza</b>	550
<b>MISL - Larghezza</b>	450
<b>MIF - MISURE FOGLIO</b>	
<b>MIFU - Unità</b>	mm.
<b>MIFA - Altezza</b>	600
<b>MIFL - Larghezza</b>	450
<b>MIFV - Validità</b>	ca.
<b>CO - CONSERVAZIONE</b>	
<b>STC - STATO DI CONSERVAZIONE</b>	
<b>STCC - Stato di conservazione</b>	mediocre
<b>DA - DATI ANALITICI</b>	
<b>DES - DESCRIZIONE</b>	

<b>DESI - Codifica Iconclass</b>	44 C 31 2
<b>DESS - Indicazioni sul soggetto</b>	Soggetti profani. Figure: fabbro; artigiani. Oggetti: martelli; incudine; forbici; boccali; ferri da cavallo. Interno: fucina.
<b>ISR - ISCRIZIONI</b>	
<b>ISRC - Classe di appartenenza</b>	di titolazione
<b>ISRL - Lingua</b>	inglese
<b>ISRS - Tecnica di scrittura</b>	NR (recupero pregresso)
<b>ISRT - Tipo di caratteri</b>	lettere capitali
<b>ISRP - Posizione</b>	nel margine inferiore, a sinistra
<b>ISRI - Trascrizione</b>	THE ENGLISH POLITICIANS
<b>ISR - ISCRIZIONI</b>	
<b>ISRC - Classe di appartenenza</b>	di titolazione
<b>ISRL - Lingua</b>	francese
<b>ISRS - Tecnica di scrittura</b>	NR (recupero pregresso)
<b>ISRT - Tipo di caratteri</b>	lettere capitali
<b>ISRP - Posizione</b>	nel margine inferiore, a destra
<b>ISRI - Trascrizione</b>	LES POLITIQUES ANGLOIS
<b>ISR - ISCRIZIONI</b>	
<b>ISRC - Classe di appartenenza</b>	documentaria
<b>ISRS - Tecnica di scrittura</b>	a impressione
<b>ISRT - Tipo di caratteri</b>	numeri arabi
<b>ISRP - Posizione</b>	cornice, retro
<b>ISRI - Trascrizione</b>	1990 (su etichetta in plastica rossa corrispondente all'inventario Agliè 1964)
<b>ISR - ISCRIZIONI</b>	
<b>ISRC - Classe di appartenenza</b>	documentaria
<b>ISRS - Tecnica di scrittura</b>	a penna
<b>ISRT - Tipo di caratteri</b>	numeri arabi
<b>ISRP - Posizione</b>	cornice, retro
<b>ISRI - Trascrizione</b>	3527 (su etichetta rettangolare, dentellata e bordata con filetto blu, corrispondente all'inventario Agliè 1927)
<b>ISR - ISCRIZIONI</b>	
<b>ISRC - Classe di appartenenza</b>	documentaria
<b>ISRS - Tecnica di scrittura</b>	a penna
<b>ISRT - Tipo di caratteri</b>	lettere capitali
<b>ISRP - Posizione</b>	cornice, retro
<b>ISRI - Trascrizione</b>	"CASA DI S. A. R. IL DUCA DI GENOVA/ 773" su etichetta rettangolare grande bordata con doppio filetto nero corrispondente al Catalogo Sampietro (Agliè 1855)
<b>ISR - ISCRIZIONI</b>	

<b>ISRC - Classe di appartenenza</b>	documentaria
<b>ISRS - Tecnica di scrittura</b>	a penna
<b>ISRT - Tipo di caratteri</b>	numeri arabi
<b>ISRP - Posizione</b>	cornice, retro
<b>ISRI - Trascrizione</b>	628 (su etichetta quadrata bianca corrispondente all'inventario Agliè 1876)
<b>ISR - ISCRIZIONI</b>	
<b>ISRC - Classe di appartenenza</b>	documentaria
<b>ISRL - Lingua</b>	inglese
<b>ISRS - Tecnica di scrittura</b>	NR (recupero pregresso)
<b>ISRT - Tipo di caratteri</b>	corsivo
<b>ISRP - Posizione</b>	al centro, nel margine inferiore
<b>ISRI - Trascrizione</b>	I saw a Smith stand with his Hammer thus/ The whilst his Iron did on th'Anvil cool/ With openmouth swallowing a Taylor's news/ Act IV. Scene IV. in the Hist.l Play of King John
<b>ISR - ISCRIZIONI</b>	
<b>ISRC - Classe di appartenenza</b>	indicazione di responsabilità
<b>ISRL - Lingua</b>	inglese
<b>ISRS - Tecnica di scrittura</b>	NR (recupero pregresso)
<b>ISRT - Tipo di caratteri</b>	corsivo
<b>ISRP - Posizione</b>	sotto la parte figurata, al centro
<b>ISRI - Trascrizione</b>	London, Printed for Rob.t Sayer, Map. & Printseller, N° 53, Fleet Street, Published as the Act Directs 1.st Jan. 1771
<b>ISR - ISCRIZIONI</b>	
<b>ISRC - Classe di appartenenza</b>	indicazione di responsabilità
<b>ISRL - Lingua</b>	inglese
<b>ISRS - Tecnica di scrittura</b>	NR (recupero pregresso)
<b>ISRT - Tipo di caratteri</b>	corsivo
<b>ISRP - Posizione</b>	sotto la parte figurata, a sinistra
<b>ISRI - Trascrizione</b>	Painted by Edw. Penny, Professor of Painting to the Royal Academy
<b>ISR - ISCRIZIONI</b>	
<b>ISRC - Classe di appartenenza</b>	indicazione di responsabilità
<b>ISRL - Lingua</b>	inglese
<b>ISRS - Tecnica di scrittura</b>	NR (recupero pregresso)
<b>ISRT - Tipo di caratteri</b>	corsivo
<b>ISRP - Posizione</b>	sotto la parte figurata, al centro
<b>ISRI - Trascrizione</b>	R. Sayer perfecit
<b>ISR - ISCRIZIONI</b>	
<b>ISRC - Classe di appartenenza</b>	indicazione di responsabilità

<b>ISRL - Lingua</b>	inglese
<b>ISRS - Tecnica di scrittura</b>	NR (recupero pregresso)
<b>ISRT - Tipo di caratteri</b>	corsivo
<b>ISRP - Posizione</b>	sotto la parte figurata, a destra
<b>ISRI - Trascrizione</b>	Engraved by Rich.d Houston
<b>NSC - Notizie storico-critiche</b>	<p>La stampa raffigura una scena liberamente tratta dal "Re Giovanni" di Shakespeare, eseguita da Edward Penny, pittore di ritratti, di storia e di genere formatosi a Londra, poi a Roma presso l'atelier di M. Benefial. A Londra Penny fu membro della Society of Artists, di cui fu uno dei fondatori e il primo professore di pittura, fino al 1783, nonché professore di pittura alla Royal Academy (cfr. Thieme-Becker, Allgemeines Lexikon der bildenden Kunstler, Leipzig 1932, v. XXVI, p. 386). L'incisione, realizzata con la tecnica della maniera nera, è opera di Richard Houston, pittore e incisore irlandese attivo a Dublino, poi a Londra dalla metà al settimo decennio del XVIII secolo (cfr. Thieme-Becker, op. cit., Leipzig 1924, v. XVII, pp. 569-570). La stampa fu terminata ed edita da Robert Sayer, attivo a Londra come incisore alla maniera nera, editore e mercante negli anni 1750-1780 (Cfr. Thieme-Becker, op. cit. Leipzig 1935, v. XXIX, p. 517; G. Milesi, Dizionario degli incisori, Villa di Serio (BG) 1982, p. 222). Il Le Blanc cita una stampa: &lt;&lt;Les Nouvellistes à la forge: sujet tiré du Roy Jean de Shakepeare: Edward Penny. 1770. Gr. in-fol.-1er état: avant la lettre; 1er état, Einsiedel, 3 1/6 thlr.&gt;&gt; (C. Le Blanc, Manuel de l'amateur d'estampes..., Parigi 1854-1889, (ristampa anast. Amsterdam 1970), v. I, p. 396 n. 16). E' forse uno stato precedente del nostro esemplare, che reca l'iscrizione e il titolo in inglese e in francese: "The English Politicians = Les Politiques Anglois". L'incisione è registrata nell'inventario del Castello di Agliè del 1855, collocata nell'"Alloggio Della Valle" (Agliè 1855, pp. 62-63 n. 773); nel 1876 risulta passare al secondo piano, nel "Gabinetto di toeletta" (163) dell'"Alloggio in fondo alla Galleria" (Agliè 1927, p. 133 n. 3527); infine dal 1964 si trova nel locale n. 23 della "Camera di passaggio" al secondo piano nobile (Agliè 1964 n. 1990). La stampa è sotto vetro, entro cornice a listello piatto in legno di noce: 69x54 cm.</p>
<b>TU - CONDIZIONE GIURIDICA E VINCOLI</b>	
<b>CDG - CONDIZIONE GIURIDICA</b>	
<b>CDGG - Indicazione generica</b>	proprietà Stato
<b>CDGS - Indicazione specifica</b>	Ministero per i Beni e le Attività Culturali
<b>DO - FONTI E DOCUMENTI DI RIFERIMENTO</b>	
<b>FTA - DOCUMENTAZIONE FOTOGRAFICA</b>	
<b>FTAX - Genere</b>	documentazione allegata
<b>FTAP - Tipo</b>	fotografia b/n
<b>FTAN - Codice identificativo</b>	SBAS TO 60685
<b>FTAT - Note</b>	veduta frontale
<b>FNT - FONTI E DOCUMENTI</b>	
<b>FNTP - Tipo</b>	inventario
<b>FNTA - Autore</b>	Sampietro F.
<b>FNTT - Denominazione</b>	Catalogo dei quadri ed oggetti d'arte esistenti nel R. Castello d'Agliè. Ricognizione fatta nel settembre 1855 dall'Artista Pittore Sampietro



<b>FNTD - Data</b>	1855
<b>FNTF - Foglio/Carta</b>	foll. 62-63
<b>FNTN - Nome archivio</b>	SBAA TO
<b>FNTS - Posizione</b>	n. r.
<b>FNTI - Codice identificativo</b>	NR (recupero pregresso)
<b>FNT - FONTI E DOCUMENTI</b>	
<b>FNTP - Tipo</b>	inventario
<b>FNTT - Denominazione</b>	Inventario generale del Ducal Castello di Agliè
<b>FNTD - Data</b>	1876
<b>FNTF - Foglio/Carta</b>	fol. 198
<b>FNTN - Nome archivio</b>	ASTO/ A. Duca di Genova/ Tenimento d'Agliè
<b>FNTS - Posizione</b>	61
<b>FNTI - Codice identificativo</b>	NR (recupero pregresso)
<b>FNT - FONTI E DOCUMENTI</b>	
<b>FNTP - Tipo</b>	inventario
<b>FNTT - Denominazione</b>	Inventario del Castello Ducale di Agliè
<b>FNTD - Data</b>	1927
<b>FNTF - Foglio/Carta</b>	fol. 133
<b>FNTN - Nome archivio</b>	ASTO/ A. Duca di Genova/ Tenimento d'Agliè
<b>FNTS - Posizione</b>	63
<b>FNTI - Codice identificativo</b>	NR (recupero pregresso)
<b>FNT - FONTI E DOCUMENTI</b>	
<b>FNTP - Tipo</b>	inventario
<b>FNTT - Denominazione</b>	Castello di Agliè
<b>FNTD - Data</b>	1964
<b>FNTN - Nome archivio</b>	SBAA TO
<b>FNTS - Posizione</b>	n. r.
<b>FNTI - Codice identificativo</b>	NR (recupero pregresso)
<b>BIB - BIBLIOGRAFIA</b>	
<b>BIBX - Genere</b>	bibliografia di confronto
<b>BIBA - Autore</b>	Milesi G.
<b>BIBD - Anno di edizione</b>	1982
<b>BIBN - V., pp., nn.</b>	p. 222
<b>BIB - BIBLIOGRAFIA</b>	
<b>BIBX - Genere</b>	bibliografia di confronto
<b>BIBA - Autore</b>	Le Blanc C.
<b>BIBD - Anno di edizione</b>	1854-1889
<b>BIBN - V., pp., nn.</b>	v. I p. 396 n. 16
<b>BIB - BIBLIOGRAFIA</b>	
<b>BIBX - Genere</b>	bibliografia di confronto
<b>BIBA - Autore</b>	Thieme U./ Becker F.
<b>BIBD - Anno di edizione</b>	1907-1950

<b>BIBN - V., pp., nn.</b>	v. XVII pp. 569-570; v. XXVI p. 386; v. XXIX p. 51
<b>AD - ACCESSO AI DATI</b>	
<b>ADS - SPECIFICHE DI ACCESSO AI DATI</b>	
<b>ADSP - Profilo di accesso</b>	1
<b>ADSM - Motivazione</b>	scheda contenente dati liberamente accessibili
<b>CM - COMPILAZIONE</b>	
<b>CMP - COMPILAZIONE</b>	
<b>CMPD - Data</b>	1989
<b>CM PN - Nome</b>	Moncalero M.
<b>FUR - Funzionario responsabile</b>	Ragusa E.
<b>RVM - TRASCRIZIONE PER INFORMATIZZAZIONE</b>	
<b>RVMD - Data</b>	2002
<b>RVMN - Nome</b>	Manchinu P.
<b>AGG - AGGIORNAMENTO - REVISIONE</b>	
<b>AGGD - Data</b>	2002
<b>AGGN - Nome</b>	Manchinu P.
<b>AGGF - Funzionario responsabile</b>	NR (recupero pregresso)
<b>AGG - AGGIORNAMENTO - REVISIONE</b>	
<b>AGGD - Data</b>	2007
<b>AGGN - Nome</b>	ARTPAST/ Goi M.
<b>AGGF - Funzionario responsabile</b>	NR (recupero pregresso)