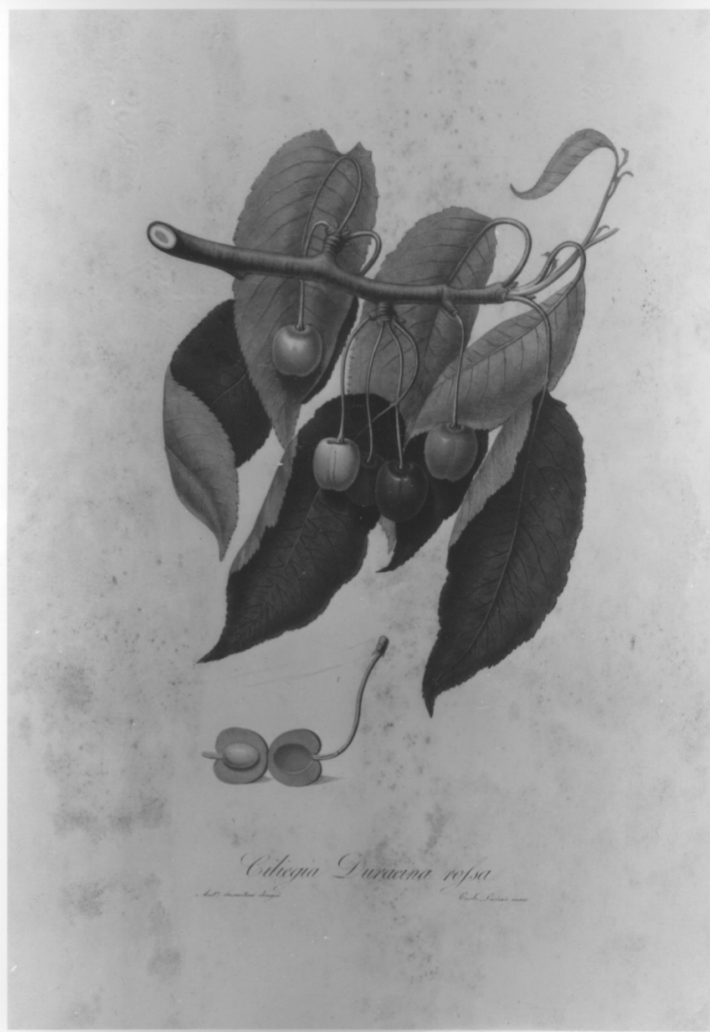


SCHEDA



CD - CODICI

TSK - Tipo Scheda S

LIR - Livello ricerca P

NCT - CODICE UNIVOCO

NCTR - Codice regione 01

NCTN - Numero catalogo generale 00046374

NCTS - Suffisso numero catalogo generale A

ESC - Ente schedatore S67

ECP - Ente competente S67

RV - RELAZIONI

RVE - STRUTTURA COMPLESSA

RVEL - Livello 39

RVER - Codice bene radice 0100046374 A

RVES - Codice bene componente 0100046412

OG - OGGETTO

OGT - OGGETTO

OGTD - Definizione	stampa colorata a mano
OGTT - Tipologia	stampa di invenzione
OGTV - Identificazione	elemento d'insieme
QNT - QUANTITA'	
QNT0 - Numero d'ordine	39
SGT - SOGGETTO	
SGTI - Identificazione	esemplare di ciliegia
SGTP - Titolo proprio	ciliegia duracina rossa
SGTL - Tipo titolo	dalla stampa
SGTS - Titolo della serie di appartenenza	Pomona italiana ossia Trattato degli alberi fruttiferi
LC - LOCALIZZAZIONE GEOGRAFICA AMMINISTRATIVA	
PVC - LOCALIZZAZIONE GEOGRAFICO-AMMINISTRATIVA ATTUALE	
PVCS - Stato	Italia
PVCR - Regione	Piemonte
PVCP - Provincia	TO
PVCC - Comune	Agliè
LDC - COLLOCAZIONE SPECIFICA	
LDCT - Tipologia	castello
LDCQ - Qualificazione	museo
LDCN - Denominazione attuale	Castello Ducale
LDCU - Indirizzo	p.za Castello, 1
LDCS - Specifiche	secondo piano nobile: Galleria degli uccelli, locale n. 44
UB - UBICAZIONE E DATI PATRIMONIALI	
UBO - Ubicazione originaria	SC
INV - INVENTARIO DI MUSEO O DI SOPRINTENDENZA	
INVN - Numero	n. r.
INVD - Data	1831
INV - INVENTARIO DI MUSEO O DI SOPRINTENDENZA	
INVN - Numero	n. r.
INVD - Data	1843
INV - INVENTARIO DI MUSEO O DI SOPRINTENDENZA	
INVN - Numero	641-682
INVD - Data	1855
INV - INVENTARIO DI MUSEO O DI SOPRINTENDENZA	
INVN - Numero	720-763
INVD - Data	1876
INV - INVENTARIO DI MUSEO O DI SOPRINTENDENZA	
INVN - Numero	6381-6424
INVD - Data	1908
INV - INVENTARIO DI MUSEO O DI SOPRINTENDENZA	
INVN - Numero	4573-4616

INVD - Data	1927
INV - INVENTARIO DI MUSEO O DI SOPRINTENDENZA	
INVN - Numero	2719-2762
INVD - Data	1964
STI - STIMA	
STI - STIMA	
RO - RAPPORTO	
ADL - AREA DEL LIBRO	
ADLL - Tipologia	tomo
ADLT - Titolo della pubblicazione	Pomona italiana ossia Trattato degli alberi fruttiferi
ADLA - Autore della pubblicazione	Gallesio Giorgio
ADLE - Edizione	Capurro Niccolò/ Pisa/ 1817-1819
DT - CRONOLOGIA	
DTZ - CRONOLOGIA GENERICA	
DTZG - Secolo	sec. XIX
DTZS - Frazione di secolo	prima metà
DTS - CRONOLOGIA SPECIFICA	
DTSI - Da	1817
DTSV - Validità	post
DTSF - A	1831
DTM - Motivazione cronologia	bibliografia
AU - DEFINIZIONE CULTURALE	
AUT - AUTORE	
AUTR - Riferimento all'intervento	incisore
AUTM - Motivazione dell'attribuzione	iscrizione
AUTN - Nome scelto	Lasinio Carlo
AUTA - Dati anagrafici	1759/ 1838
AUTH - Sigla per citazione	00004022
AUT - AUTORE	
AUTR - Riferimento all'intervento	disegnatore
AUTM - Motivazione dell'attribuzione	iscrizione
AUTN - Nome scelto	Serantoni Antonio
AUTA - Dati anagrafici	notizie 1817-1839
AUTH - Sigla per citazione	00004711
EDT - EDITORI STAMPATORI	
EDTN - Nome	Capurro Niccolò
EDTR - Ruolo	editore
EDTE - Data di edizione	1817-1839

EDTL - Luogo di edizione	PI/ Pisa
MT - DATI TECNICI	
MTC - Materia e tecnica	carta/ acquaforte/ acquerellatura
MIS - MISURE	
MISU - Unità	mm.
MISA - Altezza	280
MISL - Larghezza	210
MIST - Validità	ca.
MIF - MISURE FOGLIO	
MIFU - Unità	mm.
MIFA - Altezza	500
MIFL - Larghezza	340
MIFV - Validità	ca.
CO - CONSERVAZIONE	
STC - STATO DI CONSERVAZIONE	
STCC - Stato di conservazione	mediocre
STCS - Indicazioni specifiche	foxing
RS - RESTAURI	
RST - RESTAURI	
RSTD - Data	2000
RSTE - Ente responsabile	SBAS TO
RSTN - Nome operatore	Savio C.
RSTR - Ente finanziatore	Ministero per i Beni e le Attività Culturali
DA - DATI ANALITICI	
DES - DESCRIZIONE	
DESI - Codifica Iconclass	25 G 21 (CILIEGIA)
DESS - Indicazioni sul soggetto	Soggetti profani. Frutti: ciliegia.
ISR - ISCRIZIONI	
ISRC - Classe di appartenenza	di titolazione
ISRS - Tecnica di scrittura	NR (recupero pregresso)
ISRT - Tipo di caratteri	corsivo
ISRP - Posizione	in basso, al centro
ISRI - Trascrizione	Ciliegia Duracina rossa
ISR - ISCRIZIONI	
ISRC - Classe di appartenenza	documentaria
ISRS - Tecnica di scrittura	a penna
ISRT - Tipo di caratteri	numeri arabi
ISRP - Posizione	retro, cornice, in basso
	4574 (su etichetta rettangolare dentellata prestampata con filetto)

ISRI - Trascrizione	ottagonale blu)
ISR - ISCRIZIONI	
ISRC - Classe di appartenenza	documentaria
ISRS - Tecnica di scrittura	a penna
ISRP - Posizione	retro, cornice, in basso
ISRI - Trascrizione	Casa Duca di Genova/ n. 6381 (su etichetta rettangolare prestampata con bordo a merletto blu)
ISR - ISCRIZIONI	
ISRC - Classe di appartenenza	documentaria
ISRS - Tecnica di scrittura	a impressione
ISRT - Tipo di caratteri	numeri arabi
ISRP - Posizione	retro, cornice, in basso
ISRI - Trascrizione	2720 (su etichetta rettangolare in materiale plastico rosso)
ISR - ISCRIZIONI	
ISRC - Classe di appartenenza	documentaria
ISRS - Tecnica di scrittura	a penna
ISRP - Posizione	sul piatto
ISRI - Trascrizione	CASA DI SAR/ il Duca di Genova/ N. 662 (su etichetta rettangolare prestampata in nero)
ISR - ISCRIZIONI	
ISRC - Classe di appartenenza	documentaria
ISRS - Tecnica di scrittura	a pennello
ISRT - Tipo di caratteri	numeri romani
ISRP - Posizione	retro
ISRI - Trascrizione	III/III (ad inchiostro bruno)
ISR - ISCRIZIONI	
ISRC - Classe di appartenenza	indicazione di responsabilità
ISRS - Tecnica di scrittura	NR (recupero pregresso)
ISRT - Tipo di caratteri	corsivo
ISRP - Posizione	in basso, a sinistra
ISRI - Trascrizione	Ant.o Serantoni disegnò
ISR - ISCRIZIONI	
ISRC - Classe di appartenenza	indicazione di responsabilità
ISRS - Tecnica di scrittura	NR (recupero pregresso)
ISRT - Tipo di caratteri	corsivo
ISRP - Posizione	in basso, a destra
ISRI - Trascrizione	Carlo Lasinio incise
	Stampa colorata coperta da vetro, entro cornice piatta in legno di noce (56.5 x 40.5 cm). La tavola con il titolo "Ciliegia Duracina rossa" è

NSC - Notizie storico-critiche

opera del pittore e incisore Carlo Lasinio, nato a Treviso nel 1757 o nel 1759 e attivo tra Sette e Ottocento a Firenze e a Pisa, dove morì nel 1838 (cfr. A. M. Comanducci, "Dizionario illustrato dei pittori, disegnatori e incisori italiani moderni e contemporanei, Milano IV ed., v. III 1972, p. 1680). E' noto per aver eseguito le tavole per l'Antico ed il Nuovo Testamento, effigi di santi, ritratti e riproduzioni di dipinti di collezioni ed edifici fiorentini; fu conservatore della Galleria di Pisa (cfr. E. Bénézit, "Dictionnaire des peintres, sculpteurs, dessinateurs et graveurs", Grund 1999, v. VIII p. 300). Il disegno preparatorio alla stampa è invece opera di Antonio Serantoni, attivo a Firenze nella prima metà dell'Ottocento; oltre che alla realizzazione di molti disegni e incisioni della "Pomona" il Serantoni collaborò alle tavole di "Anatomia" di Paolo Mascagni (Firenze 1816) e alla "Flora italiana" di Gaetano Savi (Pisa 1818) (cfr. A. M. Comanducci, "Dizionario illustrato dei pittori, disegnatori e incisori italiani moderni e contemporanei, Milano IV ed., v. V 1974, p. 3032).

TU - CONDIZIONE GIURIDICA E VINCOLI**CDG - CONDIZIONE GIURIDICA****CDGG - Indicazione generica**

proprietà Stato

CDGS - Indicazione specifica

Ministero per i Beni e le Attività Culturali

DO - FONTI E DOCUMENTI DI RIFERIMENTO**FTA - DOCUMENTAZIONE FOTOGRAFICA****FTAX - Genere**

documentazione allegata

FTAP - Tipo

fotografia b/n

FTAN - Codice identificativo

SBAS TO 60670

FTAT - Note

veduta d'insieme

FNT - FONTI E DOCUMENTI**FNTP - Tipo**

inventario

FNTT - Denominazione

Castello di Agliè

FNTD - Data

1964

FNTF - Foglio/Carta

s. n. p.

FNTN - Nome archivio

SBAA TO

FNTS - Posizione

n. r.

FNTI - Codice identificativo

NR (recupero pregresso)

FNT - FONTI E DOCUMENTI**FNTP - Tipo**

inventario

FNTT - Denominazione

Inventario del Castello Ducale di Agliè

FNTD - Data

1927

FNTF - Foglio/Carta

p. 192

FNTN - Nome archivio

ASTO/ A. Duca di Genova/ Tenimento d'Agliè

FNTS - Posizione

63

FNTI - Codice identificativo

NR (recupero pregresso)

FNT - FONTI E DOCUMENTI**FNTP - Tipo**

inventario

FNTT - Denominazione

Inventario 1908.

FNTD - Data	1908
FNTF - Foglio/Carta	fasc.
FNTN - Nome archivio	ASTO/ A. Duca di Genova/ Tenimento d'Agliè
FNTS - Posizione	62
FNTI - Codice identificativo	NR (recupero pregresso)
FNT - FONTI E DOCUMENTI	
FNTP - Tipo	inventario
FNTT - Denominazione	Inventario generale del Ducal Castello di Agliè
FNTD - Data	1876
FNTF - Foglio/Carta	p. 208
FNTN - Nome archivio	ASTO/ A. Duca di Genova/ Tenimento d'Agliè
FNTS - Posizione	61
FNTI - Codice identificativo	NR (recupero pregresso)
FNT - FONTI E DOCUMENTI	
FNTP - Tipo	inventario
FNTA - Autore	Sampietro F.
FNTT - Denominazione	Catalogo dei quadri ed oggetti d'arte esistenti nel R. Castello d'Agliè. Ricognizione fatta nel settembre 1855 dall'Artista Pittore Sampietro
FNTD - Data	1855
FNTF - Foglio/Carta	p. 55
FNTN - Nome archivio	SBAA TO
FNTS - Posizione	n. r.
FNTI - Codice identificativo	NR (recupero pregresso)
FNT - FONTI E DOCUMENTI	
FNTP - Tipo	inventario
FNTT - Denominazione	Reale Castello d'Agliè. Inventario 1831. Rimesso il 14 novembre 1831.
FNTD - Data	1831
FNTF - Foglio/Carta	s. n. p.
FNTN - Nome archivio	ASTO/ A. Duca di Genova/ Tenimento d'Agliè
FNTS - Posizione	59
FNTI - Codice identificativo	NR (recupero pregresso)
FNT - FONTI E DOCUMENTI	
FNTP - Tipo	inventario
FNTT - Denominazione	Inventario del R. Castello d'Agliè. Parte prima contenente la descrizione di tutti i mobili fissi ed infissi proprii del R. Castello, e notati nell'Inventario del 1831. Compilato il presente nel mese di settembre 1843.
FNTD - Data	1843
FNTF - Foglio/Carta	p. 225
FNTN - Nome archivio	ASTO/ A. Duca di Genova/ Tenimento d'Agliè
FNTS - Posizione	60
FNTI - Codice identificativo	NR (recupero pregresso)
BIB - BIBLIOGRAFIA	
BIBX - Genere	bibliografia specifica

BIBA - Autore	Dizionario enciclopedico
BIBD - Anno di edizione	1956
BIBN - V., pp., nn.	v. V p. 193
BIB - BIBLIOGRAFIA	
BIBX - Genere	bibliografia di confronto
BIBA - Autore	Comanducci A.M.
BIBD - Anno di edizione	1970-1974
BIBN - V., pp., nn.	v. III p. 1680
BIB - BIBLIOGRAFIA	
BIBX - Genere	bibliografia specifica
BIBA - Autore	Tongiorgi Tomasi L./ Tosi A.
BIBD - Anno di edizione	1990
BIBN - V., pp., nn.	pp. 31-44
BIB - BIBLIOGRAFIA	
BIBX - Genere	bibliografia specifica
BIBA - Autore	Dizionario biografico
BIBD - Anno di edizione	1998
BIBN - V., pp., nn.	v. 51 pp. 565-568; v. V p. 3032
BIB - BIBLIOGRAFIA	
BIBX - Genere	bibliografia di confronto
BIBA - Autore	Bénézit E.
BIBD - Anno di edizione	1999
BIBN - V., pp., nn.	v. III p. 300
BIB - BIBLIOGRAFIA	
BIBX - Genere	bibliografia specifica
BIBA - Autore	Biancolini D./ Gabrielli E.
BIBD - Anno di edizione	2001
BIBN - V., pp., nn.	p. 85 n. 520, p. 103
AD - ACCESSO AI DATI	
ADS - SPECIFICHE DI ACCESSO AI DATI	
ADSP - Profilo di accesso	1
ADSM - Motivazione	scheda contenente dati liberamente accessibili
CM - COMPILAZIONE	
CMP - COMPILAZIONE	
CMPD - Data	1989
CMPN - Nome	Moncalero M.
FUR - Funzionario responsabile	Ragusa E.
RVM - TRASCRIZIONE PER INFORMATIZZAZIONE	
RVMD - Data	2002
RVMN - Nome	Traversi P.
AGG - AGGIORNAMENTO - REVISIONE	
AGGD - Data	2002

AGGN - Nome	Traversi P.
AGGF - Funzionario responsabile	NR (recupero pregresso)
AGG - AGGIORNAMENTO - REVISIONE	
AGGD - Data	2007
AGGN - Nome	ARTPAST/ Goi M.
AGGF - Funzionario responsabile	NR (recupero pregresso)