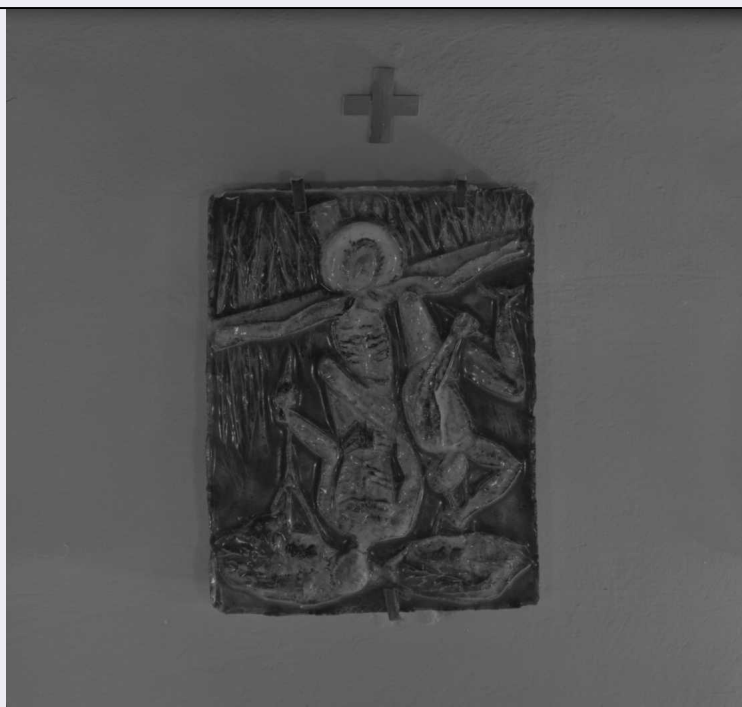


SCHEDA



CD - CODICI

TSK - Tipo scheda OA

LIR - Livello ricerca C

NCT - CODICE UNIVOCO

NCTR - Codice regione 08

NCTN - Numero catalogo generale 00070403

ESC - Ente schedatore S08

ECP - Ente competente S08

OG - OGGETTO

OGT - OGGETTO

OGTD - Definizione Via Crucis

OGTV - Identificazione ciclo

QNT - QUANTITA'

QNTN - Numero 14

LC - LOCALIZZAZIONE GEOGRAFICO-AMMINISTRATIVA

PVC - LOCALIZZAZIONE GEOGRAFICO-AMMINISTRATIVA ATTUALE

PVCS - Stato Italia

PVCR - Regione Emilia Romagna

PVCP - Provincia RN

PVCC - Comune Verucchio

LDC - COLLOCAZIONE SPECIFICA

DT - CRONOLOGIA

DTZ - CRONOLOGIA GENERICA

DTZG - Secolo sec. XX

DTS - CRONOLOGIA SPECIFICA**DTSI - Da** 1966**DTSF - A** 1966**DTM - Motivazione cronologia** documentazione**AU - DEFINIZIONE CULTURALE****AUT - AUTORE****AUTM - Motivazione dell'attribuzione** NR (recupero pregresso)**AUTN - Nome scelto** Biancini Angelo**AUTA - Dati anagrafici** 1911/ 1988**AUTH - Sigla per citazione** 10000403**MT - DATI TECNICI****MTC - Materia e tecnica** ceramica**MIS - MISURE****MISA - Altezza** 23**MISL - Larghezza** 18**MISP - Profondità** 3**CO - CONSERVAZIONE****STC - STATO DI CONSERVAZIONE****STCC - Stato di conservazione** buono**DA - DATI ANALITICI****DES - DESCRIZIONE****DESO - Indicazioni sull'oggetto** Le scene della passione di Cristo sono in ceramica grigia con toni giallastri. Disegno schematico moderno, ma ancora figurato.**DESI - Codifica Iconclass** NR (recupero pregresso)**DESS - Indicazioni sul soggetto** NR (recupero pregresso)**NSC - Notizie storico-critiche** Lo scultore insegna alla scuola Nazionale di ceramica a Faenza. Sue opere si trovano in tanti Musei d'Europa, chiese e piazze.**TU - CONDIZIONE GIURIDICA E VINCOLI****CDG - CONDIZIONE GIURIDICA****CDGG - Indicazione generica** proprietà Ente religioso cattolico**DO - FONTI E DOCUMENTI DI RIFERIMENTO****FTA - DOCUMENTAZIONE FOTOGRAFICA****FTAX - Genere** documentazione allegata**FTAP - Tipo** fotografia b/n**FTAN - Codice identificativo** SPSAEBO 00061756**AD - ACCESSO AI DATI****ADS - SPECIFICHE DI ACCESSO AI DATI****ADSP - Profilo di accesso** 3**ADSM - Motivazione** scheda di bene non adeguatamente sorvegliabile**CM - COMPILAZIONE**

CMP - COMPILAZIONE

CMPD - Data	1971
CMPN - Nome	Terziari T. (Frate O.F.M.)
FUR - Funzionario responsabile	Gnudi C.

RVM - TRASCRIZIONE PER INFORMATIZZAZIONE

RVMD - Data	2006
RVMN - Nome	ARTPAST

AGG - AGGIORNAMENTO - REVISIONE

AGGD - Data	2006
AGGN - Nome	ARTPAST/ Goretti P.
AGGF - Funzionario responsabile	NR (recupero pregresso)

AN - ANNOTAZIONI