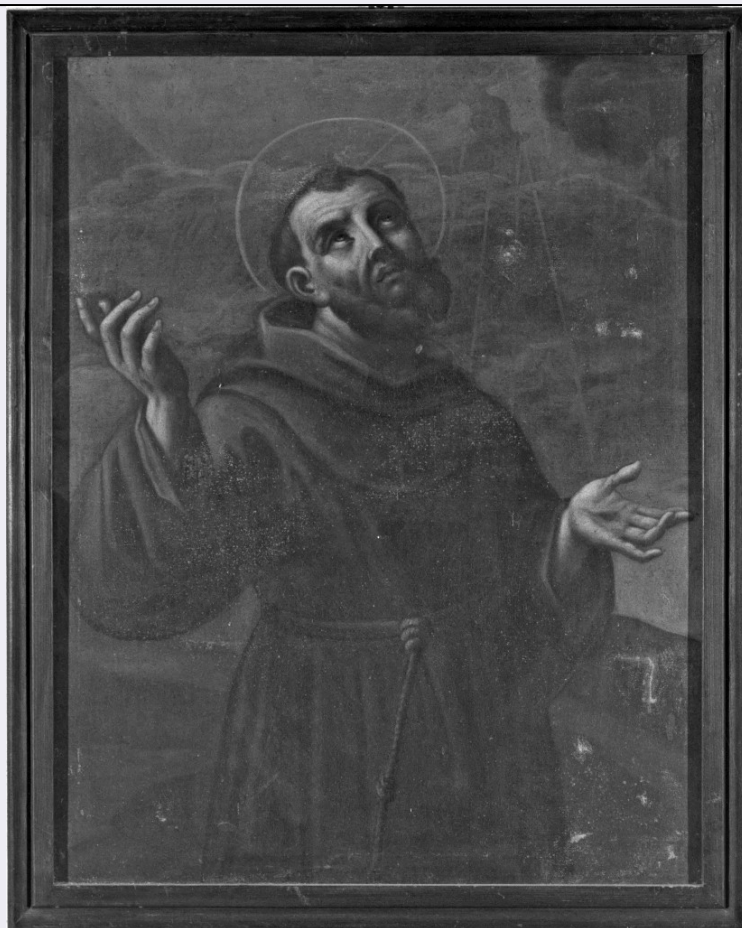


# SCHEDA



## CD - CODICI

TSK - Tipo scheda OA

LIR - Livello ricerca P

### NCT - CODICE UNIVOCO

NCTR - Codice regione 08

NCTN - Numero catalogo generale 00053888

ESC - Ente schedatore S08

ECP - Ente competente S08

## OG - OGGETTO

### OGT - OGGETTO

OGTD - Definizione dipinto

### SGT - SOGGETTO

SGTI - Identificazione San Francesco d'Assisi riceve le stimmate

## LC - LOCALIZZAZIONE GEOGRAFICO-AMMINISTRATIVA

### PVC - LOCALIZZAZIONE GEOGRAFICO-AMMINISTRATIVA ATTUALE

PVCS - Stato Italia

PVCR - Regione Emilia Romagna

PVCP - Provincia FC

PVCC - Comune Galeata

### LDC - COLLOCAZIONE SPECIFICA

|                                                 |                                      |
|-------------------------------------------------|--------------------------------------|
| <b>LDCT - Tipologia</b>                         | palazzo                              |
| <b>LDCQ - Qualificazione</b>                    | pretorio                             |
| <b>LDCU - Denominazione spazio viabilistico</b> | via F. Zanetti,10                    |
| <b>LDCM - Denominazione raccolta</b>            | Museo Civico Mons. Domenico Mambrini |
| <b>LDCS - Specifiche</b>                        | scalone d'ingresso                   |

## **DT - CRONOLOGIA**

### **DTZ - CRONOLOGIA GENERICA**

|                                  |              |
|----------------------------------|--------------|
| <b>DTZG - Secolo</b>             | sec. XVIII   |
| <b>DTZS - Frazione di secolo</b> | primo quarto |

### **DTS - CRONOLOGIA SPECIFICA**

|                                     |                    |
|-------------------------------------|--------------------|
| <b>DTSI - Da</b>                    | 1700               |
| <b>DTSF - A</b>                     | 1724               |
| <b>DTM - Motivazione cronologia</b> | analisi stilistica |

## **AU - DEFINIZIONE CULTURALE**

### **ATB - AMBITO CULTURALE**

|                                             |                    |
|---------------------------------------------|--------------------|
| <b>ATBD - Denominazione</b>                 | ambito toscano (?) |
| <b>ATBM - Motivazione dell'attribuzione</b> | analisi stilistica |

## **MT - DATI TECNICI**

|                                |                      |
|--------------------------------|----------------------|
| <b>MTC - Materia e tecnica</b> | tela/ pittura a olio |
|--------------------------------|----------------------|

### **MIS - MISURE**

|                         |    |
|-------------------------|----|
| <b>MISA - Altezza</b>   | 75 |
| <b>MISL - Larghezza</b> | 55 |

## **CO - CONSERVAZIONE**

### **STC - STATO DI CONSERVAZIONE**

|                                      |       |
|--------------------------------------|-------|
| <b>STCC - Stato di conservazione</b> | buono |
|--------------------------------------|-------|

## **RS - RESTAURI**

### **RST - RESTAURI**

|                                 |             |
|---------------------------------|-------------|
| <b>RSTD - Data</b>              | 1975        |
| <b>RSTE - Ente responsabile</b> | SBAS BO     |
| <b>RSTN - Nome operatore</b>    | Pesarini M. |

## **DA - DATI ANALITICI**

### **DES - DESCRIZIONE**

|                                        |                                                                     |
|----------------------------------------|---------------------------------------------------------------------|
| <b>DESO - Indicazioni sull'oggetto</b> | Dipinto raffigurante San Francesco d'Assisi che riceve le stimmate. |
| <b>DESI - Codifica Iconclass</b>       | NR (recupero pregresso)                                             |
| <b>DESS - Indicazioni sul soggetto</b> | NR (recupero pregresso)                                             |

## **TU - CONDIZIONE GIURIDICA E VINCOLI**

### **CDG - CONDIZIONE GIURIDICA**

|                           |  |
|---------------------------|--|
| <b>CDGG - Indicazione</b> |  |
|---------------------------|--|

|                                                 |                                                                                                                                                                                      |
|-------------------------------------------------|--------------------------------------------------------------------------------------------------------------------------------------------------------------------------------------|
| <b>generica</b>                                 | proprietà Ente pubblico territoriale                                                                                                                                                 |
| <b>CDGS - Indicazione specifica</b>             | Comune di Galeata                                                                                                                                                                    |
| <b>CDGI - Indirizzo</b>                         | via Castellucci, 11                                                                                                                                                                  |
| <b>DO - FONTI E DOCUMENTI DI RIFERIMENTO</b>    |                                                                                                                                                                                      |
| <b>FTA - DOCUMENTAZIONE FOTOGRAFICA</b>         |                                                                                                                                                                                      |
| <b>FTAX - Genere</b>                            | documentazione allegata                                                                                                                                                              |
| <b>FTAP - Tipo</b>                              | fotografia b/n                                                                                                                                                                       |
| <b>FTAN - Codice identificativo</b>             | SPSAEBO 00184112                                                                                                                                                                     |
| <b>AD - ACCESSO AI DATI</b>                     |                                                                                                                                                                                      |
| <b>ADS - SPECIFICHE DI ACCESSO AI DATI</b>      |                                                                                                                                                                                      |
| <b>ADSP - Profilo di accesso</b>                | 1                                                                                                                                                                                    |
| <b>ADSM - Motivazione</b>                       | scheda contenente dati liberamente accessibili                                                                                                                                       |
| <b>CM - COMPILAZIONE</b>                        |                                                                                                                                                                                      |
| <b>CMP - COMPILAZIONE</b>                       |                                                                                                                                                                                      |
| <b>CMPD - Data</b>                              | 1997                                                                                                                                                                                 |
| <b>CMPN - Nome</b>                              | Bellandi A.                                                                                                                                                                          |
| <b>FUR - Funzionario responsabile</b>           | Stanzani A.                                                                                                                                                                          |
| <b>RVM - TRASCRIZIONE PER INFORMATIZZAZIONE</b> |                                                                                                                                                                                      |
| <b>RVMD - Data</b>                              | 1999                                                                                                                                                                                 |
| <b>RVMN - Nome</b>                              | Sabbatini S.                                                                                                                                                                         |
| <b>AGG - AGGIORNAMENTO - REVISIONE</b>          |                                                                                                                                                                                      |
| <b>AGGD - Data</b>                              | 2006                                                                                                                                                                                 |
| <b>AGGN - Nome</b>                              | ARTPAST/ Gardella E.                                                                                                                                                                 |
| <b>AGGF - Funzionario responsabile</b>          | NR (recupero pregresso)                                                                                                                                                              |
| <b>AN - ANNOTAZIONI</b>                         |                                                                                                                                                                                      |
| <b>OSS - Osservazioni</b>                       | Il dipinto venne donato da monsignor Mambrini al Municipio nel 1951; atto di donazione n. 1036, fascicolo n. 2356 del 27/03/1951 registrato a Forlì l'11/04/1951, n. 1073, vol. 129. |