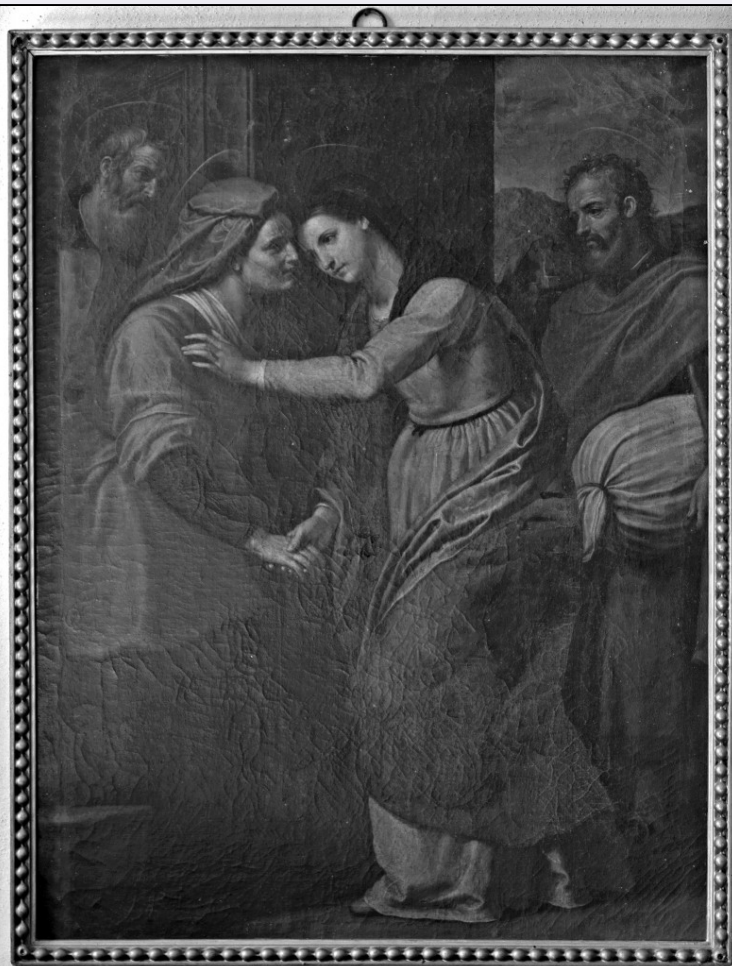


SCHEDA



CD - CODICI

TSK - Tipo scheda OA

LIR - Livello ricerca P

NCT - CODICE UNIVOCO

NCTR - Codice regione 08

NCTN - Numero catalogo generale 00053902

ESC - Ente schedatore S08

ECP - Ente competente S08

OG - OGGETTO

OGT - OGGETTO

OGTD - Definizione dipinto

SGT - SOGGETTO

SGTI - Identificazione visitazione

LC - LOCALIZZAZIONE GEOGRAFICO-AMMINISTRATIVA

PVC - LOCALIZZAZIONE GEOGRAFICO-AMMINISTRATIVA ATTUALE

PVCS - Stato Italia

PVCR - Regione Emilia Romagna

PVCP - Provincia FC

PVCC - Comune Galeata

LDC - COLLOCAZIONE SPECIFICA

LDCT - Tipologia	palazzo
LDCQ - Qualificazione	pretorio
LDCU - Denominazione spazio viabilistico	via F. Zanetti,10
LDCM - Denominazione raccolta	Museo Civico Mons. Domenico Mambrini
LDCS - Specifiche	primo piano, sala riunioni (sala F)

DT - CRONOLOGIA**DTZ - CRONOLOGIA GENERICA**

DTZG - Secolo	secc. XVI/ XVII
DTZS - Frazione di secolo	fine/inizio

DTS - CRONOLOGIA SPECIFICA

DTSI - Da	1590
DTSF - A	1610

DTM - Motivazione cronologia	bibliografia
-------------------------------------	--------------

AU - DEFINIZIONE CULTURALE**AUT - AUTORE**

AUTR - Riferimento all'intervento	esecutore
AUTM - Motivazione dell'attribuzione	bibliografia
AUTN - Nome scelto	Gamberucci Cosimo
AUTA - Dati anagrafici	1560 ca./ 1621
AUTH - Sigla per citazione	10002318

MT - DATI TECNICI

MTC - Materia e tecnica	tela/ pittura a olio
--------------------------------	----------------------

MIS - MISURE

MISA - Altezza	82
MISL - Larghezza	63

CO - CONSERVAZIONE**STC - STATO DI CONSERVAZIONE**

STCC - Stato di conservazione	discreto
--------------------------------------	----------

RS - RESTAURI**RST - RESTAURI**

RSTD - Data	1975
RSTE - Ente responsabile	SBAS BO
RSTN - Nome operatore	Pesarini M.

DA - DATI ANALITICI**DES - DESCRIZIONE**

DESO - Indicazioni sull'oggetto	Dipinto raffigurante visitazione.
DESI - Codifica Iconclass	NR (recupero pregresso)

DESS - Indicazioni sul soggetto	NR (recupero pregresso)
--	-------------------------

TU - CONDIZIONE GIURIDICA E VINCOLI

CDG - CONDIZIONE GIURIDICA

CDGG - Indicazione generica	proprietà Stato
CDGS - Indicazione specifica	deposito Galleria Uffizi, Firenze

DO - FONTI E DOCUMENTI DI RIFERIMENTO

FTA - DOCUMENTAZIONE FOTOGRAFICA

FTAX - Genere	documentazione allegata
FTAP - Tipo	fotografia b/n
FTAN - Codice identificativo	SPSAEBO 00046882

BIB - BIBLIOGRAFIA

BIBX - Genere	bibliografia specifica
BIBA - Autore	Giovannoni L.
BIBD - Anno di edizione	1982
BIBH - Sigla per citazione	10000942
BIBN - V., pp., nn.	p. 14

BIB - BIBLIOGRAFIA

BIBX - Genere	bibliografia specifica
BIBA - Autore	Mambrini D.
BIBD - Anno di edizione	1935
BIBH - Sigla per citazione	10000938
BIBN - V., pp., nn.	p. 402

AD - ACCESSO AI DATI

ADS - SPECIFICHE DI ACCESSO AI DATI

ADSP - Profilo di accesso	1
ADSM - Motivazione	scheda contenente dati liberamente accessibili

CM - COMPILAZIONE

CMP - COMPILAZIONE

CMPD - Data	1997
CMPN - Nome	Bellandi A.
FUR - Funzionario responsabile	Stanzani A.

RVM - TRASCRIZIONE PER INFORMATIZZAZIONE

RVMD - Data	1999
RVMN - Nome	Sabbatini S.

AGG - AGGIORNAMENTO - REVISIONE

AGGD - Data	2006
AGGN - Nome	ARTPAST/ Gardella E.
AGGF - Funzionario responsabile	NR (recupero pregresso)

AN - ANNOTAZIONI

OSS - Osservazioni

Il dipinto, su richiesta di monsignor Mambrini, fu concesso nel 1927 in deposito dagli Uffizi e collocato nella parrocchiale di San Pietro in Bosco (Galeata), dove rimase fino al 1969, anno in cui venne depositato nel Museo Civico "D. Mambrini". Il deposito autorizzato dalla curia vescovile di Forlì (05/12/1988; prot. n. 122/36/88) è in risposta alla richiesta del Comune di Galeata (30/11/1988; prot. n. 6102).